

Undersøkelse av elg felt i Steinkjer 2004

Tor Kvam
Stig Tronstad
Paul Andersson
Håvard Okkenhaug

Undersøkelse av elg felt i Steinkjer 2004

**Tor Kvam
Stig Tronstad
Paul Andersson
Håvard Okkenhaug**



Høgskolen i Nord-Trøndelag
Utredning nr 59
Avdeling for samfunn, næring og natur
ISBN 82-7456-419-7
ISSN 0809-1706
Steinkjer 2005

Referat

Kvam, T., Tronstad, S., Andersson, P. og Okkenhaug, H. 2005. Alder- og reproduksjonsanalyse av elg skutt i Steinkjer kommune 2004.- HiNT Utredning 59: 1 - 56.

Aldersbestemmelse og reproduksjonsanalyse er foretatt på innsendt materiale av elg *Alces alces* skutt i Steinkjer kommune i 2004. I alt er 807 elger undersøkt. Alder er bestemt ved hjelp av tannsnitt. Materialet består av kjever av skutte dyr med utfylt kjevelapp og fellingsdata elektronisk. For 11 dyr mangler slaktevekt, og 6 dyr mangler alder, enten på grunn av skuddskade etter manglende innlevering. Reproduksjonsstatus er vurdert for 142 kyr felt i 2004. Tjuetre tilfelle av feilskjæring, manglende innlevering, eller at materialet var så inntørket at det var vanskelig å tolke. Det er stor forskjell mellom de seks tildelingsområdene (Sparbu, Ogndal, Stod, Egge, Beitstad og Kvam), men generelt er det skutt atskillig flere okser enn kyr i aldersgruppen opp til 2,5 år. I 2004 er det felt 15 okser over 5 år, av i alt 244 okser. Den eldste var 11,5 år, en åtte-spirs okse på 197 kg slaktevekt.. Den største oxen veide 297 kg. Den var 8,5 år gammel, og hadde 13 spir.

De eldste kyrne (på 10,5- 17,5 år) har ikke lavere slaktevekt enn kyr i "sin beste alder" fra 4,5 og oppover. Den eldste kua (17,5 år) hadde tvillinger våren 2004.

Av de 1,5 år gamle kyrne var 62,1% (41 av 67 dyr) kjønnsmodne. Den tyngste 1,5 år gamle kua som ikke var kjønnsmoden, var 161 kg, mens letteste kjønnsmodne var 112 kg. Den største kjønnsmodne var 181 kg.. Av 2,5 år gamle kyr var 72,7% kjønnsmodne (8 av 11 dyr). Fra 3,5 års alder var alle kjønnsmodne.

Syttifem % av elgkyrne i aldersgruppen fra 3,5 år og oppover hadde kalv våren 2004 (N=44). Av 3,5-åringene hadde 36,4% kalv (N=11), mens hele 37,5% av 2,5-åringene (N=8) hadde kalv våren 2004. De ble da drektige som 1,5-åringer høsten 2003.

Emneord: Elg, Aldersbestemmelse, Reproduksjon

Tor Kvam, Stig Tronstad og Håvard Okkenhaug, HiNT, Serviceboks 2501, 7729 Steinkjer, Paul Andersson, 7760 Snåsa.

Abstract

Kvam, T., Tronstad, S., Andersson, P. & Okkenhaug, H. 2005. Age determination and reproduction analysis of moose hunted in Steinkjer 2004. - HiNT Utredning 59 1- 56.

Age determination and reproduction analysis were carried out on elk *Alces alces* hunted in Steinkjer municipality, Central Norway in 2004. A total of 808 animals were inspected. Age was determined by counts of incremental lines in tooth cementum and from dentition pattern. Dressed weight were not reported for 11 specimens, and age was not obtained for 6 animals, due to damage at shooting or lower jaw not delivered from the hunters. Reproductive status was found for 142 females. Of these 23 were damaged by uncorrect cutting or severe drying before proper inspection could take place.

Sex distribution: Although the difference among the six different hunting districts (Sparbu, Ogdal, Stod, Egge, Beitstad and Kvam) were noticeable, more males than females were shot up to 2.5 years of age. Only 15 males older than 5 years were shot (of a total of 244 males). The oldest was 11.5 years, with dressed weight of 197 kg. The biggest male was 8.5 years old and 297 kg.

The oldest females (10.5- 17.5 years of age) showed dressed weights similar to females in "their best age" from 4.5 years and up. The oldest female (17.5 years) gave birth to twins in spring of 2004.

Of 1.5 year old females 62.1% (41 of 67) were sexually mature, and of 2.5 year old females 72.7% were sexually mature (8 of 11). From the age of 3.5 years all females were sexually mature.

Seventyfive per cent of females from the age of 3.5 years and up gave birth to at least one calf in spring of 2004 (N= 44). Of 3.5 year old females 36.4% (N=11) gave birth, and 37.5% of females in the age group 2.5 years (N=8) gave birth to calves in spring of 2004. That indicates that they were sexually mature and mated as 1.5 year old in fall 2003.

Key words: Moose, Elk, *Alces alces*, Age determination, Reproduction

Tor Kvam, Stig Tronstad & Håvard Okkenhaug, HiNT, Serviceboks 2501, 7729 Steinkjer, Norway. Paul Andersson, 7760 Snåsa, Norway.

Forord

Etter oppdrag fra Steinkjer kommune har HiNT gjennomført aldersbestemmelse og undersøkelse av reproduksjonsstatus for elg felt i kommunen i 2004.

Hensikten med undersøkelsen var på sikt å få et sikrere og bedre grunnlag for forvaltning av elgstammen i kommunen. Til det trengs nøyaktig aldersbestemmelse av felte dyr, og man må ha greie på reproduksjonsstatus for bestanden.

HiNT har med bakgrunn i etterspørsel etter slike tjenester utviklet kompetanse innenfor aldersbestemmelse og bestandsanalyser, og står derfor nå rustet til å foreta liknende undersøkelser i framtida.

HiNT har på forespørsel gjennomført aldersbestemmelse av elg felt i Snåsa i 1998 og 1999, i Namsskogan i 1999 og 2000 og på Høylandet 2002 etter samme metode. Analyse av reproduksjonsstatus er tidligere gjennomført i full skala for Nærøy kommune for 2001 og 2002 og 2003 og 2004.

Laboratoriearbeidet med tannsnitting er utført av Paul Anderson og Stig Tronstad. Analyser av reproduksjonsstatus er gjennomført av Veterinær Håvard Okkenhaug sammen med Stig Tronstad og Tor Kvam. Tor Kvam har utført databearbeiding og skrevet rapporten i samarbeid med de andre medarbeiderne.

Steinkjer 8.4.2005

Tor Kvam, Stig Tronstad, Paul Andersson og Håvard Okkenhaug

Innhold

Referat	3
Abstract	5
Forord	7
Innhold	9
Metodikk	11
Forklaring på forkortelser i tabellene	11
Materiale.....	12
Kjønns- og aldersfordeling	13
Slaktevekter	17
Antall spir	21
Kjønnsmodning og kalveproduksjon	22
Parring i første og andre periode av elgjakta.....	29
Elg felt i Steinkjer 2004- Liste etter tildelingsområder og jaktfelt	30
Resultater fra reproduksjonsundersøkelsen i tabellform	47



Metodikk

Alle elger som blir skutt i kommunen skal rapporteres til kommunens viltorgan. Rapporten skrives på en standard "kjevelapp", og omfatter: Dato, navn på jeger, vald-nummer og vald-navn, kjønn, slaktevekt samt opplysninger om gevir på okser og om reproduksjon for kyr. Kommunen hadde i samarbeid med HiNT på forhånd utarbeidet en database for inntasting av kjevelapp-data, slik at man skulle unngå unødig tidsspille og muligheter for feil ved avlesing av kjevelappene.

Kjønnsorganer innsamles for å dokumentere kjønn og reproduksjonsstatus, og kjeven leveres for aldersbestemmelse. Identiske kjevelapper var festet til kjeve og kjønnsorgan fra samme dyr.

Alder på elg kan rutinemessig bestemmes på grunnlag av tannfellingsmønster: Kalver og 1,5-åringer kan bestemmes på denne måten, men ut over 2,5-års alder blir aldersbestemmelsen usikker hvis man ikke bruker årringer i tann-cementen som utgangspunkt.

Følgende prosedyre ble gjennomført ved aldersbestemmelse:

- Total og fremre kjevelengde (Avstanden fra fremst på kjeven til bak 3. premolar) ble målt. Hensikten med dette er å få et mål på kondisjon. (Jo lengre mule dess bedre form).
- Fremre del av kjeven sages av med bandsag, og kokes i autoklav for å løsne tennene.
- De to fremste fortennene trekkes med tannlegetang, og tannrota kappes av i ca 1 cm lengde.
- Tannrota legges i syrebad for å trekke ut kalken og gjøre tanna myk.
- Lengdesnitt av tannrota blir snittet med en frysemikrotom.
- Snittene farges i Hematoxylin og monteret på objektglass for mikroskopering.
- Alderen bestemmes på grunnlag av antall årringer i tanna, på samme måten som man teller årringene på en trestubbe.

Analyse av reproduksjon:

- Livmor med eggstokker leveres i frossen tilstand sammen med kjeven.
- Eggstokkene undersøkes med hensyn på Graafske folikler, som er modne eggblærer, og gule legemer (*Corpus luteum*) som dannes i eggstokken etter eggløsning.
- Man ser også etter brune legemer(*Corpus rubrum*), som er gule legemer fra forrige syklus. Med tiden går de brune legemene over til hvite legemer (*Corpus albicans*), som er bindevev eller arrvev der egget i sin tid løsnet.
- Sammen med vurdering av størrelse, form og farge på livmora, danner observasjonene av eggstokkene grunnlag for konklusjon med hensyn til reproduksjonsstatus.

Forklaring på forkortelser i tabellene

Jnr	HiNT's registreringsnummer for aldersbestemmelse
Vald	Nummer på vald (1=Sparbu, 2=Ogndal, 3=Stod, 4=Egge, 5=Beitstad, 6= Kvam)
J.felt	Jaktfelt innen hvert vald (tildelingsområde)

Elg nr	Nummer på elgen oppgitt fra hvert jaktfelt.
Felldato	Fellingsdato. Oppgis som <i>dd.mm.yy</i> F. eks. 12.10.2004 for 12. oktober.
Kj.	Kjønn: 1= Okse 2= Ku
Ald	Alder i hele år avlest på tannsnitt pluss et halvt år fordi jakta foregår om høsten, mens kalvene blir født om våren.
Tot. kjevel	Total kjevelengde. Fra hake til kjevevinkel
Fr.kjevel.	Fremre kjevelengde. Fra hake til bak 3. premolar
Sl.v.	Slaktevekt oppgitt i kg
Spir	Antall spir føres på av jaktlaget

Materiale

Det er i alt mottatt og behandlet materiale fra 807 elger felt i Steinkjer kommune i 2004. Fordelingen mellom tildelingsområdene er slik: Sparbu: 142, Ogdal: 228, Stod: 105, Egge: 53, Beistad: 145 og Kvam: 134.

Materialet består av kjever av skutte dyr med utfylt kjevelapp og fellingsdata elektronisk. For 11 dyr mangler slaktevekt, og 6 dyr mangler alder, enten på grunn av skuddskade etter manglende innlevering.

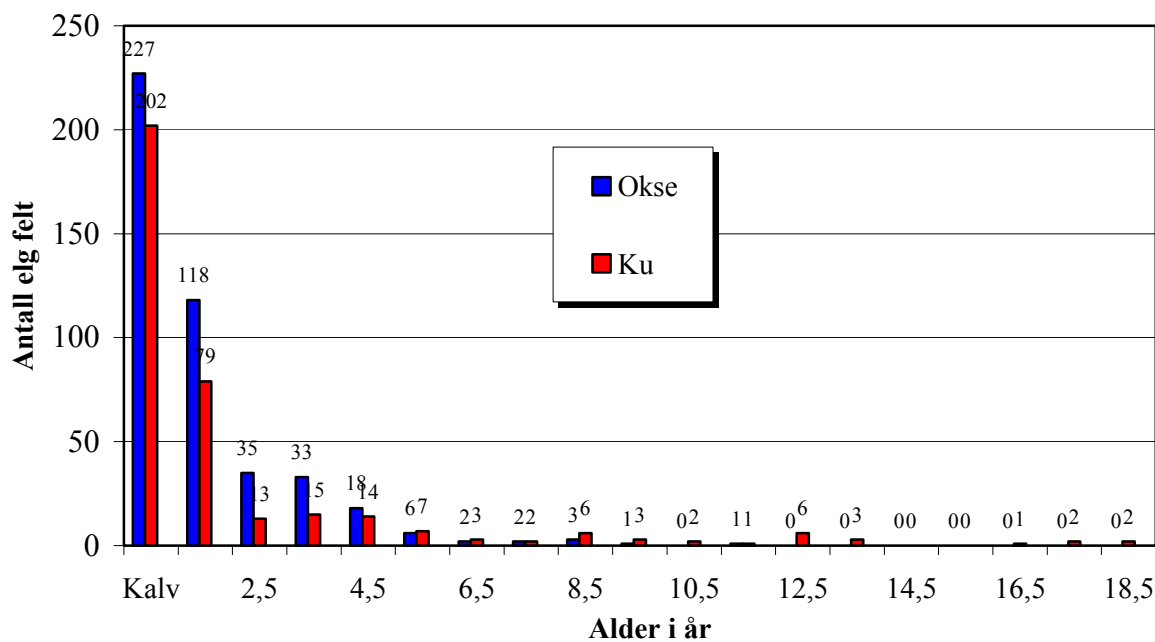
For kyr er det også innsendt kjønnsorganer. Reproduksjonsstatus er vurdert for 142 kyr felt i 2004. Tjuetre tilfelle av feilskjæring, manglende innlevering, eller at materialet var så inntørket at det var vanskelig å tolke.



Kjønns- og aldersfordeling

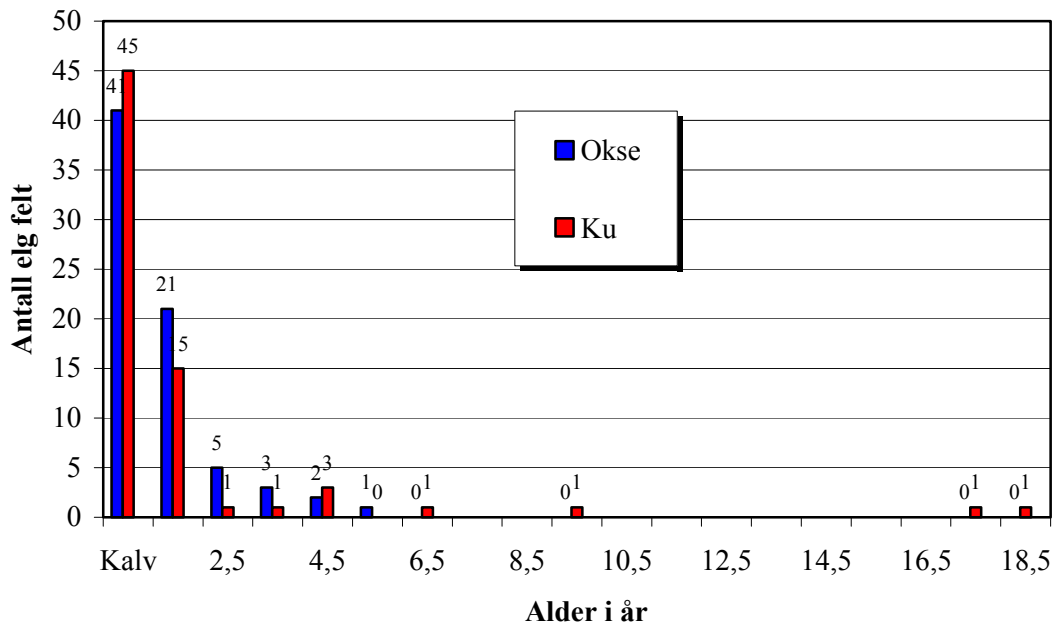
På grunnlag av kjevelapper som er festet på kjever og reproduksjonsorganer, er det satt opp en tabell med oversikt over alt materiale som er innlevert, målt og bestemt. I samme tabell er alder notert. (Tabell 3, som finnes i tabelldelen bakerst i rapporten).

I Figur 1 er det satt opp en oversikt over kjønns- og aldersfordeling i materialet. De i alt 807 elgene som ble felt i Steinkjer kommune i 2004 er fordelt slik mellom tildelingsområdene: Sparbu: 142, Ogndal: 228, Stod: 105, Egge: 53, Beistad: 145 og Kvam: 134. Kjønns- og aldersfordeling for de forskjellige tildelingsområdene er vist i figur 2 – 7. Det er stor forskjell mellom de seks tildelingsområdene, men generelt er det skutt atskillig flere okser enn kyr i aldersgruppen opp til 2,5 år. I 2004 er det felt 15 okser over 5 år, av i alt 244 okser.



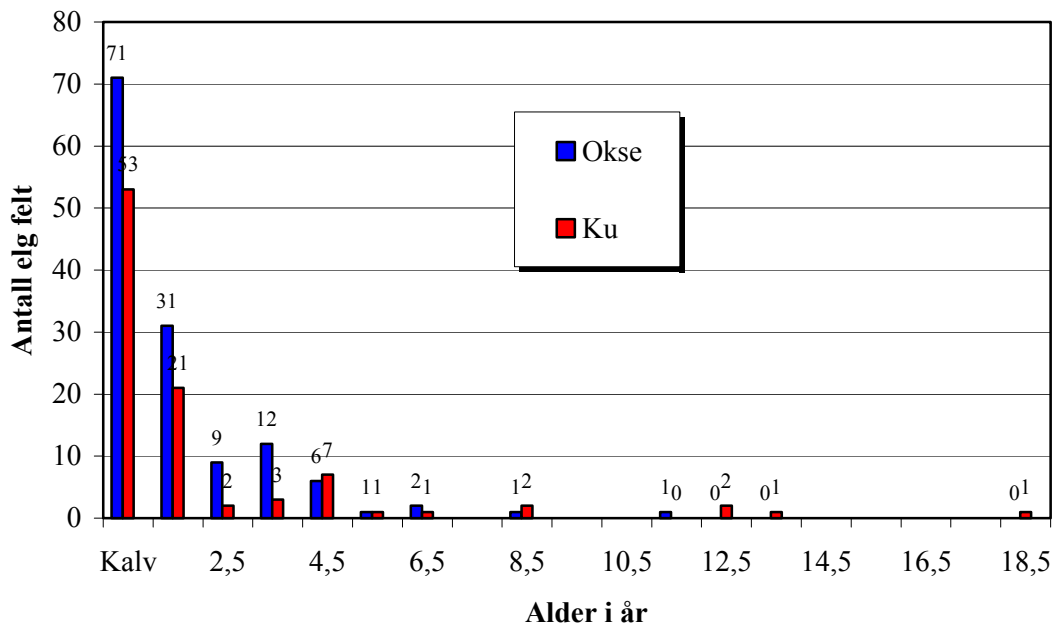
Figur 1

Kjønns og aldersfordeling for elg skutt i Steinkjer kommune i 2004.



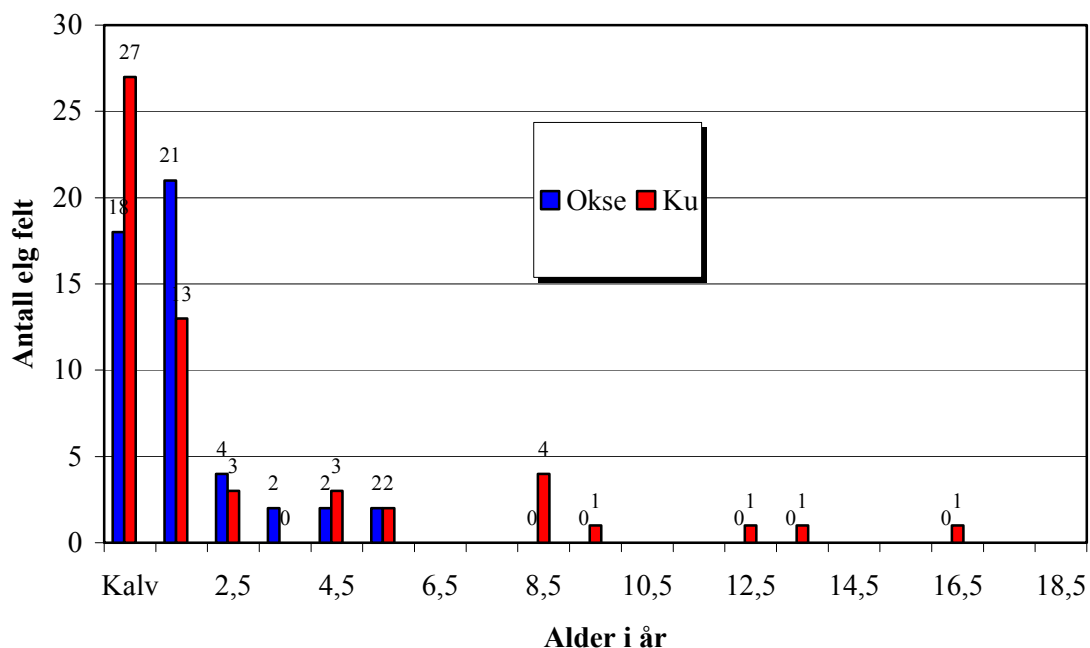
Figur 2

Kjønns og aldersfordeling for elg skutt i Sparbu tildelingsområde i 2004.



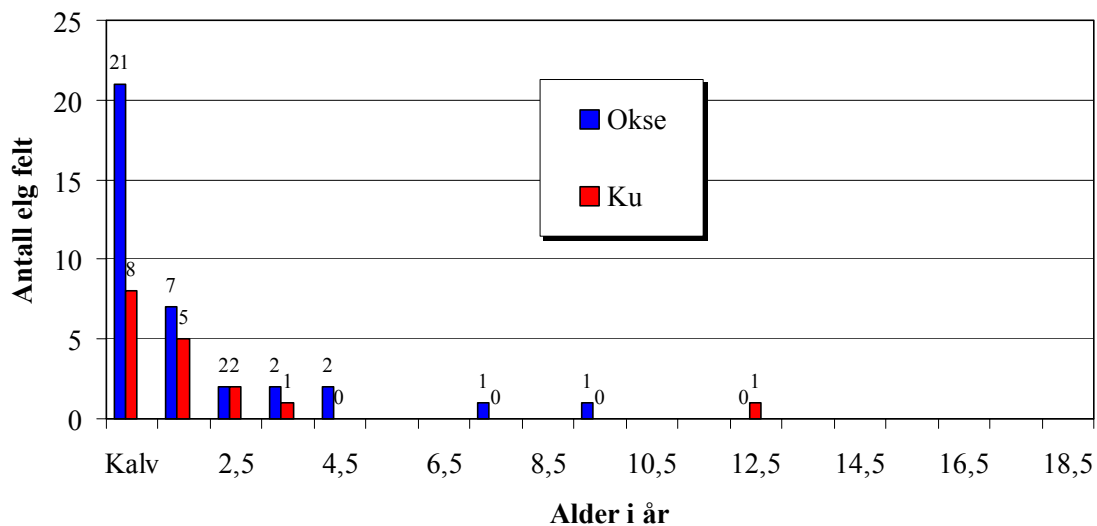
Figur 3

Kjønns og aldersfordeling for elg skutt i Ogn dal tildelingsområde i 2004.



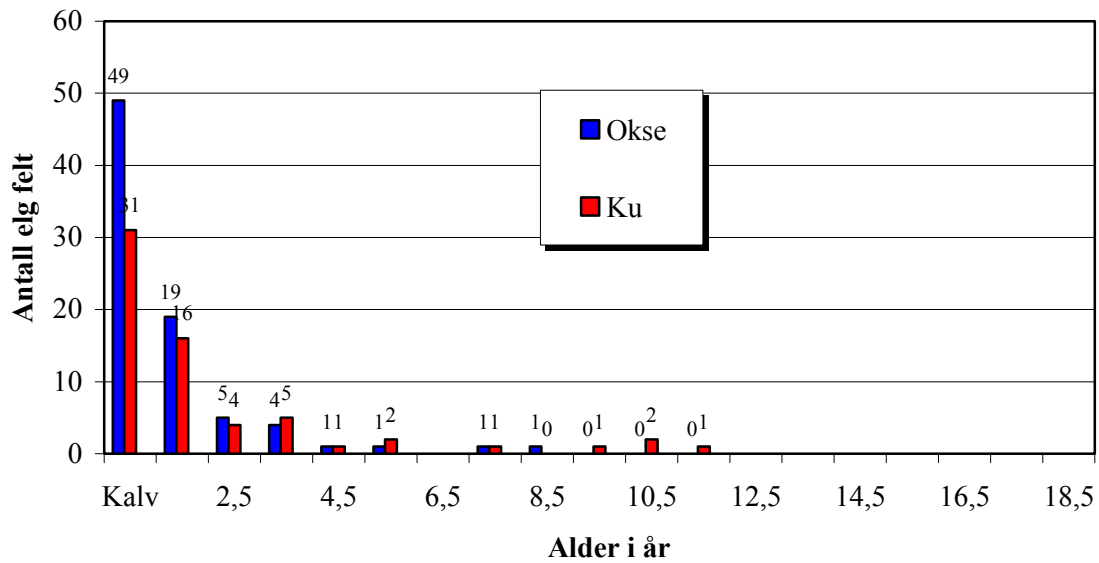
Figur 4

Kjønns og aldersfordeling for elg skutt i Stod tildelingsområde i 2004.



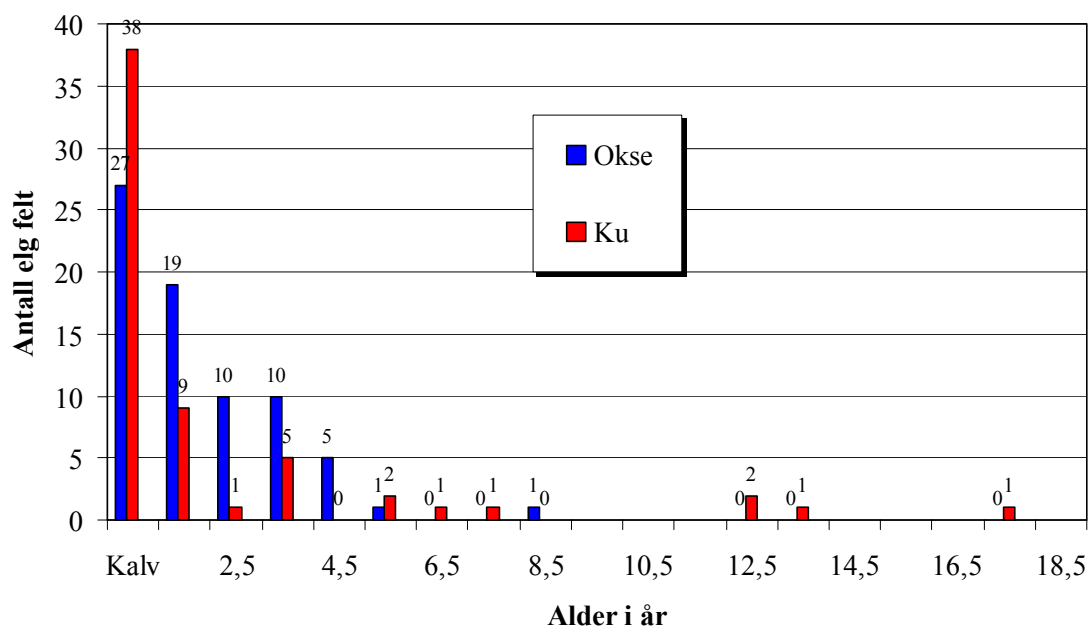
Figur 5

Kjønns og aldersfordeling for elg skutt i Egge tildelingsområde i 2004.



Figur 6

Kjønns og aldersfordeling for elg skutt i Beitstad tildelingsområde i 2004.



Figur 7

Kjønns og aldersfordeling for elg skutt i Kvam tildelingsområde i 2004.

Slaktevekter

Oversikt over slaktevekter i de forskjellige aldersklassene er satt opp i Tabell 1 og 2 og i Figur 8. For tildelingsområdene er oversikt over gjennomsnittlige slaktevekter i forhold til alder satt opp i Figur 9 – 14. Den eldste oxen som ble skutt i Steinkjer i 2004, var 11,5 år. Det var en åtte-spirs okse på 197 kg slaktevekt.. Den største oxen veide 297 kg. Den var 8,5 år gammel, og hadde 13 spir. De eldste kyrne (på 10,5- 17,5 år) har ikke lavere slaktevekt enn kyr i ”sin beste alder” fra 4,5 og oppover. Den eldste kua (17,5 år) hadde tvillinger våren 2004.

Utviklingen i slaktevekt med alder hos elgoksene er nokså likt med det som er funnet for Trøndelag (det vil si Levanger, Stjørdal, Frosta og Meråker.) ved NINAs mangeårige undersøkelser av slaktevekter av elg fra utvalgte regioner. Vekta øker til omkring 6–8 års alder, og de største oksene er omkring 250 kg slaktevekt. Vefsn-dalføret, som er kjent for store elgokser, har vekter i samme aldersgruppe opp mot 290 kg, mens elgokser fra Sørlandet, som vokser saktere, og ikke ser ut til å ha like markert tilbakegang i slaktevekt i høyere aldersgrupper, ikke kommer over 220 kg. Vektene for elgkyr ligger over det NINA har funnet for Trøndelag (Levanger og sørover), og faktisk på linje med slaktevektene for kyr i Vefsn (omkring 200 kg).

Tabell 1

Slaktevekter for elgokser felt i Steinkjer 2004. (N=416).

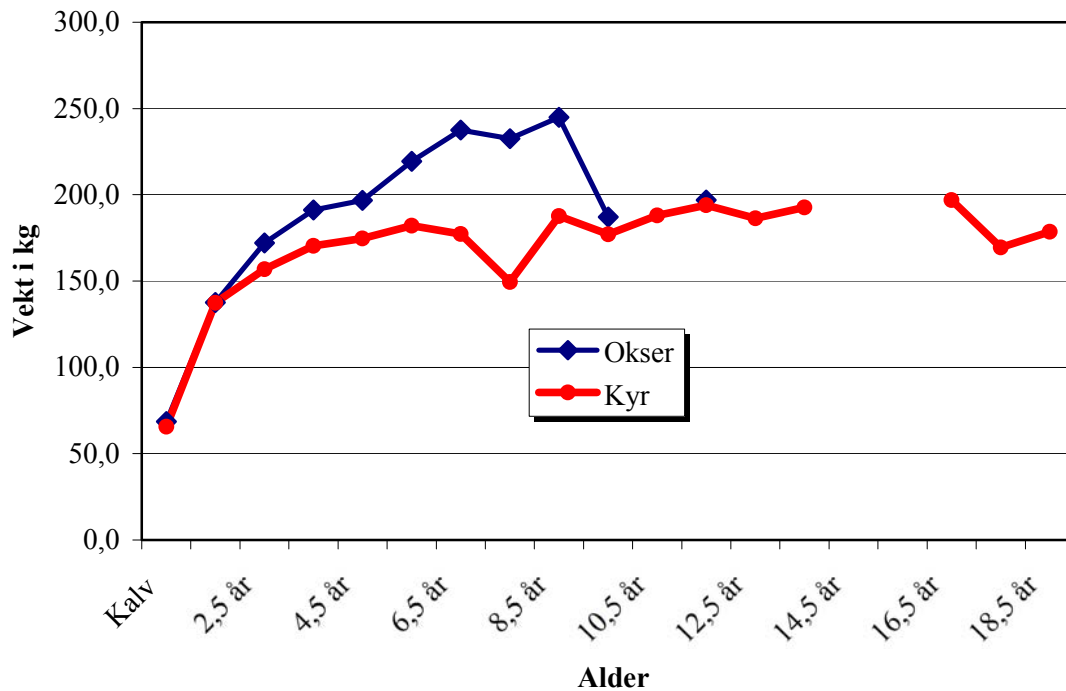
Alder	N	Min	Gj.sn.	Max
Kalv	227	31	68,5	113
1,5 år	118	81	137,5	234
2,5 år	35	130	172,1	220
3,5 år	33	124	191,1	249
4,5 år	18	133	196,7	254
5,5 år	6	180	219,3	260
6,5 år	2	202	237,5	273
7,5 år	2	182	232,5	283
8,5 år	3	208	245,0	297
9,5 år	1	187	187,0	187
10,5 år				
11,5 år	1	197	197,0	197



Tabell 2

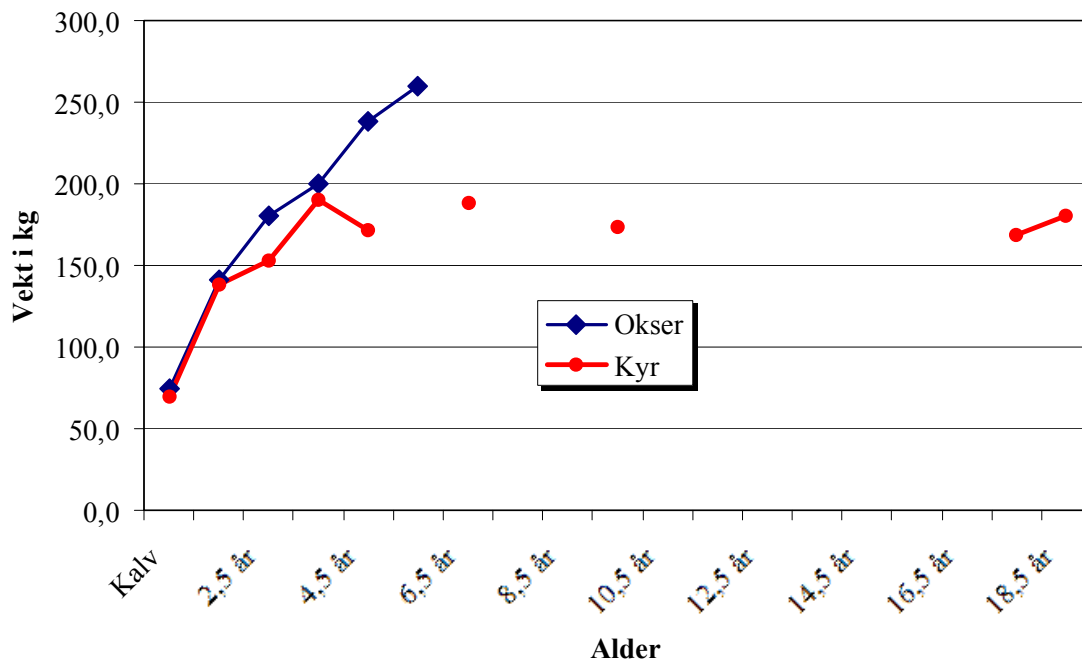
Slaktevekter for elgkyr felt i Steinkjer 2004. (N=361).

Alder	N	Min	Gj.sn	Max
Kalv	202	30	65,6	95
1,5 år	79	92	136,3	181
2,5 år	13	130	158,9	181
3,5 år	15	140	170,5	195
4,5 år	14	144	174,6	199
5,5 år	7	146	182,0	213
6,5 år	3	168	177,3	188
7,5 år	2	149	149,5	150
8,5 år	6	159	187,7	221
9,5 år	3	173	177,0	184
10,5 år	2	180	188,0	196
11,5 år	1	194	194,0	194
12,5 år	6	169	186,3	213
13,5 år	3	181	192,7	204
14,5 år				
15,5 år				
16,5 år	1	197	197,0	197
17,5 år	2	169	169,5	170
18,5 år	2	177	178,5	180



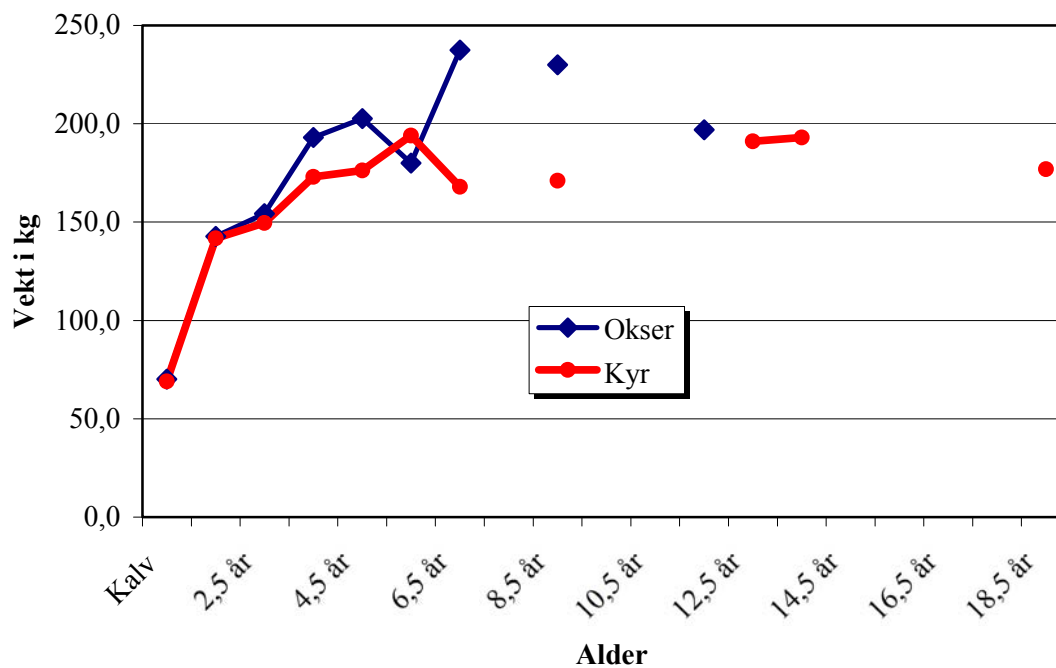
Figur 8

Gjennomsnittlige slaktevekter hos elg felt i Steinkjer kommune i 2004.



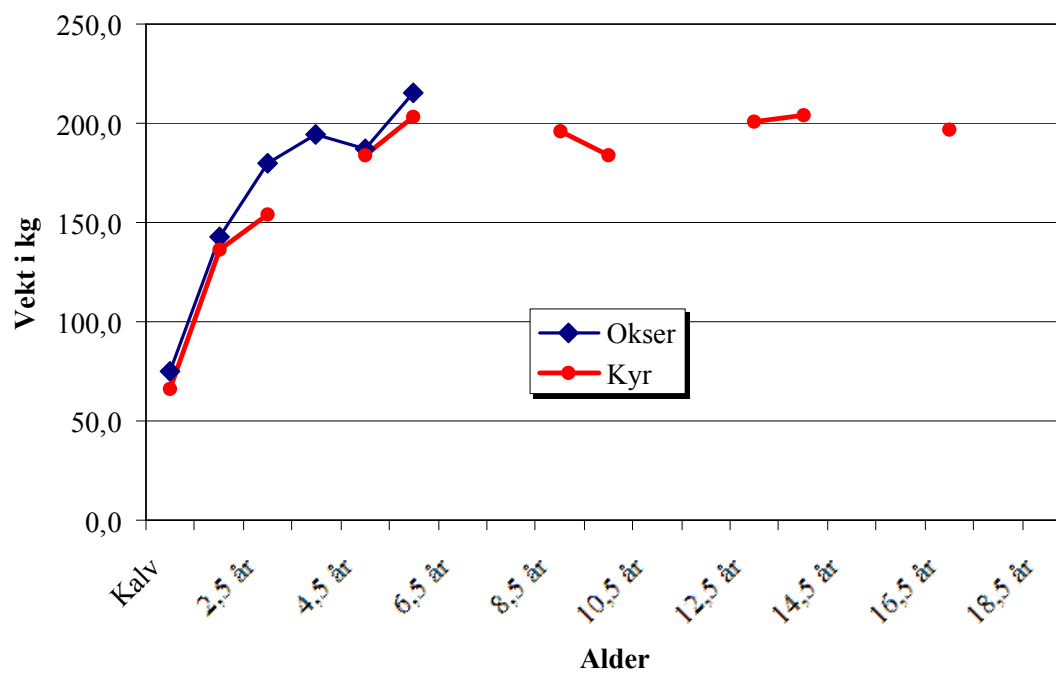
Figur 9

Gjennomsnittlige slaktevekter hos elg felt i Sparbu tildelingsområde i 2004.



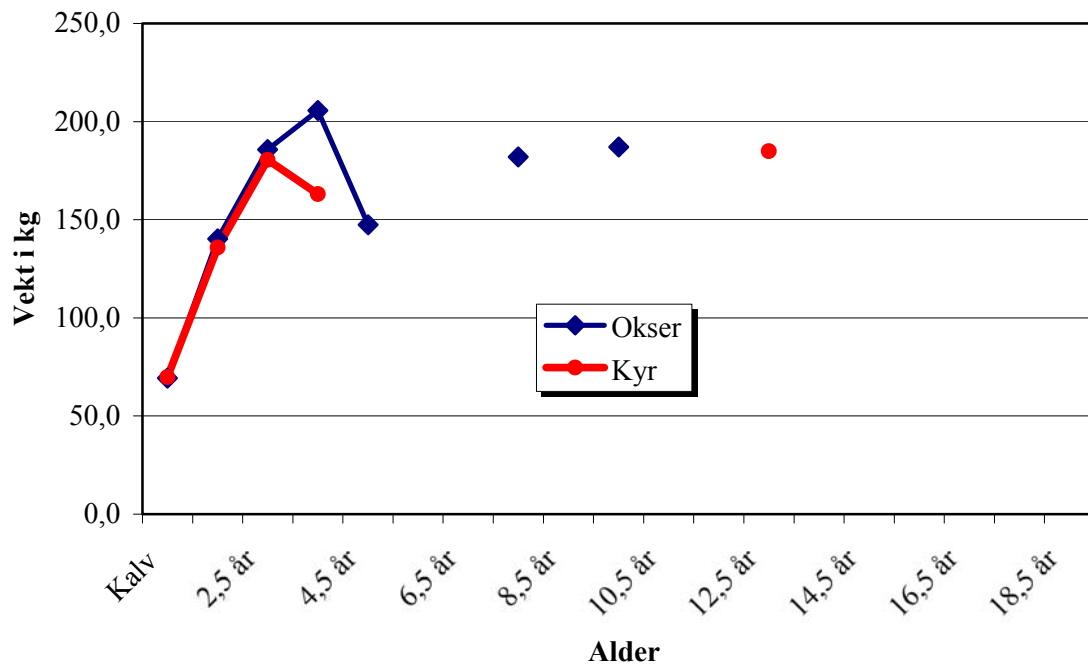
Figur 10

Gjennomsnittlige slakteveker hos elg felt i Ogdal tildelingsområde i 2004.



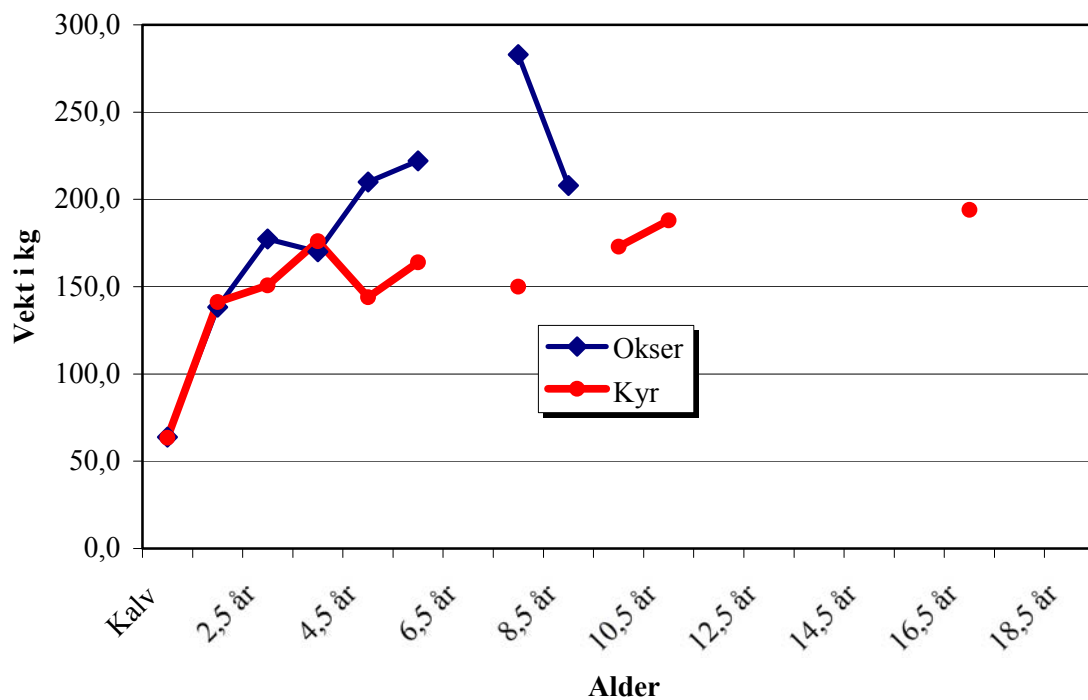
Figur 11

Gjennomsnittlige slakteveker hos elg felt i Stod tildelingsområde i 2004.



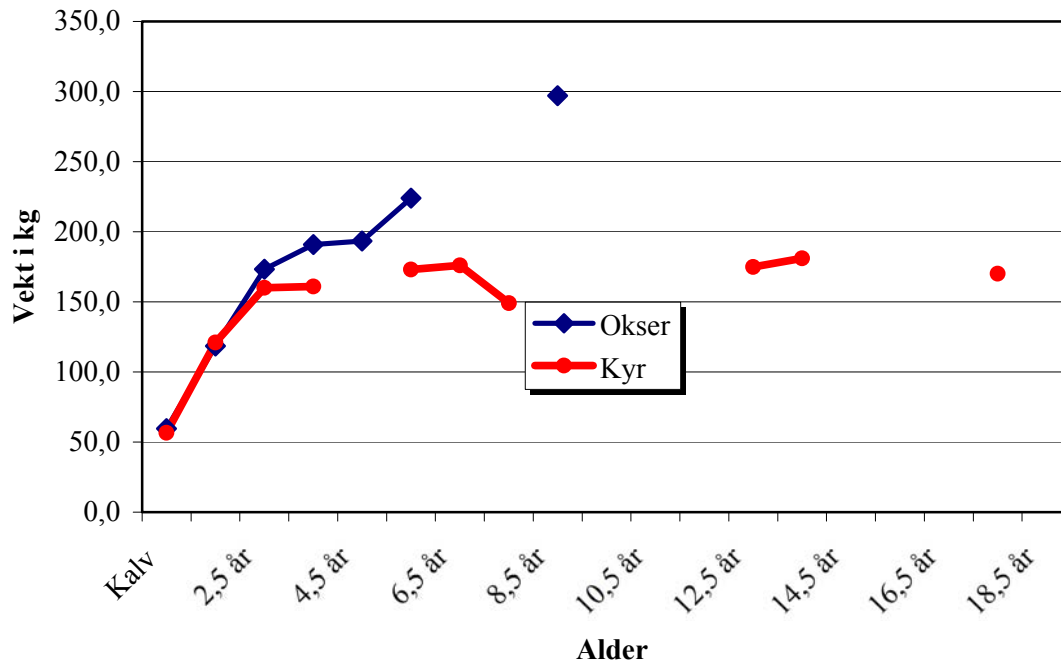
Figur 12

Gjennomsnittlige slaktevekt hos elg felt i Egge tildelingsområde i 2004.



Figur 13

Gjennomsnittlige slaktevekt hos elg felt i Beitstad tildelingsområde i 2004.

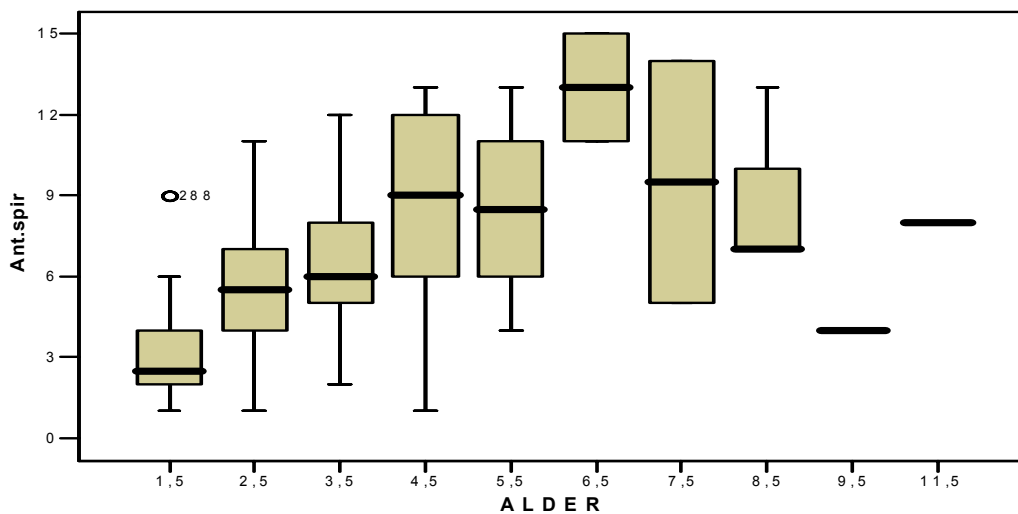


Figur 14

Gjennomsnittlige slakteveker hos elg felt i Kvam tildelingsområde i 2004.

Antall spir

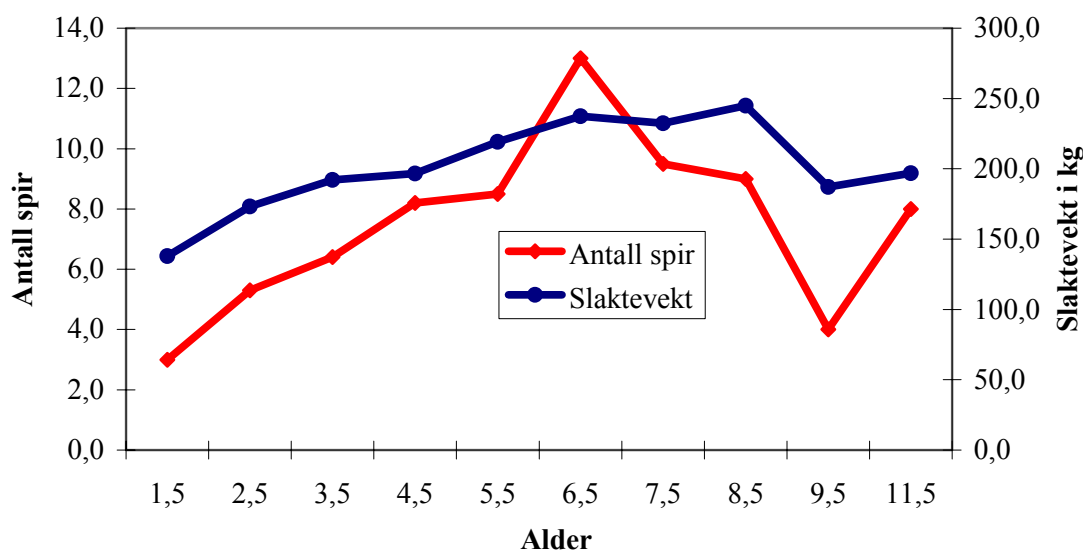
Av Figur 15 og 16 går det fram at antall spir hos elgokser øker opp mot 6-8 års alder. De største elgkronene fra elg skutt i Steinkjer i 2004 var på 13 spir. I dette materialet går gjennomsnittlig antall spir nedover fra 7,5 års alder.



Figur 15

Variasjon i antall spir i hver aldersklasse hos elgokser felt i Steinkjer kommune 2004.

Av Figur 16 ser man at gjennom snittlig slaktevekt holder seg høy lenger oppe i aldersklassene enn antall spir. I Figur 15 går det fram at variasjonen i antall spir er stor innen hver aldersklasse. Antall okser er lite i de høyere aldersklassene, slik at man må ha materiale fra flere år for å si noe mer om tendensene.



Alder	1,5	2,5	3,5	4,5	5,5	6,5	7,5	8,5	9,5	10,5	11,5
Antall	112	35	31,0	18	6	2	2	3	1		1

Figur 16

Antall spirog slaktevekter for elgokser felt i Steinkjer kommune 2004. Antall okser i hver aldersklasse er vist i tabell under figuren.

Kjønnsmodning og kalveproduksjon

De 142 undersøkte kjønnsorganene fordelte seg slik med hensyn til kjønnsmodenhet og kalveproduksjon i forhold til alder:

1,5 år: Sekstiseks 1,5 år gamle kyr ble undersøkt. 41 av 66 (62,1%) var kjønnsmodne. Største IKKE kjønnsmodne var 161 kg, mens letteste kjønnsmodne var 112 kg. Den største kjønnsmodne var 181 kg. Gj.snittvekt for kjønnsmodne var 139,6 kg +/-SD 16 kg (N=36). G.snittvekt for IKKE kj.modne var 135,3 kg +/-SD 16,6kg (N=23). Forskjellen i vekt mellom kyr kjønnsmodne og ikke kjønnsmodne var ikke signifikant (P=0,32).

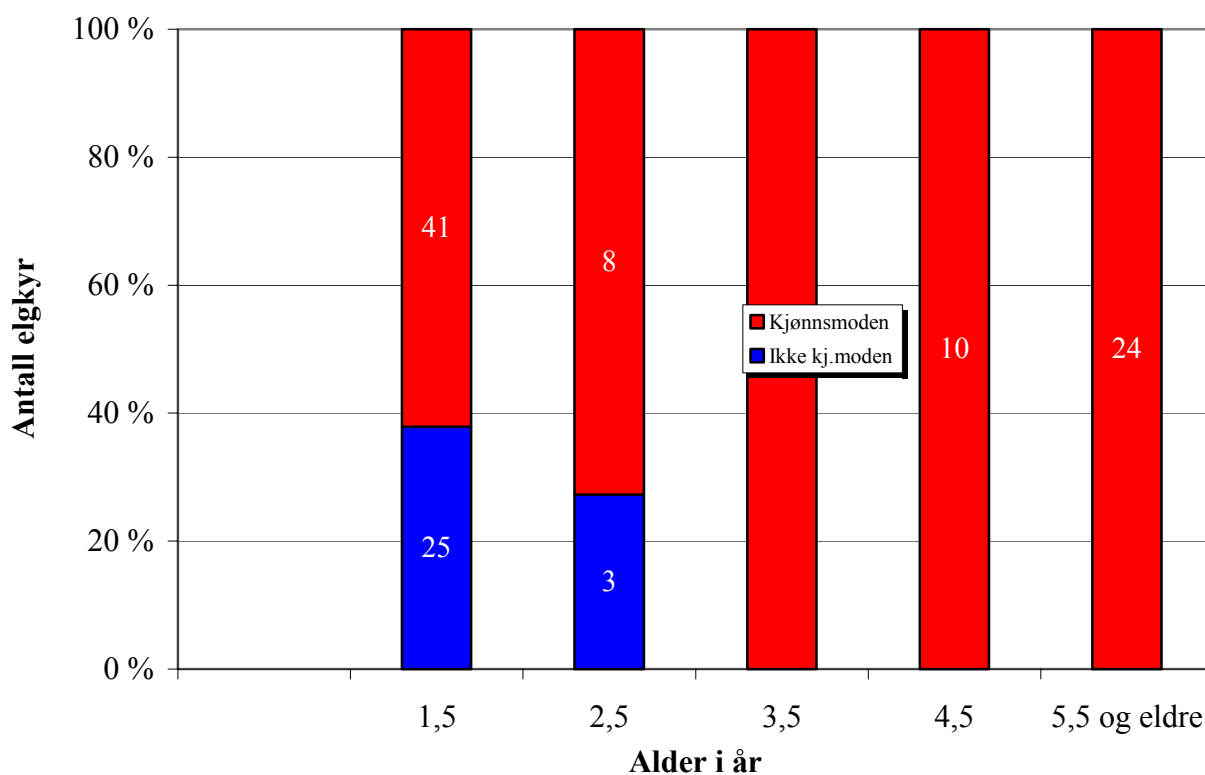
2,5 år: Tre dyr var ikke kjønnsmodne (130-159 kg), og åtte var kjønnsmodne (153-181 kg). Av de 8 kjønnsmodne, hadde 3 kalv våren 2004. Dette utgjør 37,5% av de som er kjønnsmodne i denne aldersgruppen.

3,5 år-7,5 år: Normalt er alle kjønnsmodne, og har stort sett hatt kalv, unntatt noen med lav slaktevekt. Ved å sammenlikne opplysningene i Figur 17 med Figur 24, finner man at noen har hatt kalv, men ikke våren 2004. Disse har da hatt kalv som 2,5 åringer, men stått over året etter.

7,5-17,5 år: En eller to kalver er normalt. Den eldste kua (17,5 år) hadde tvillinger).

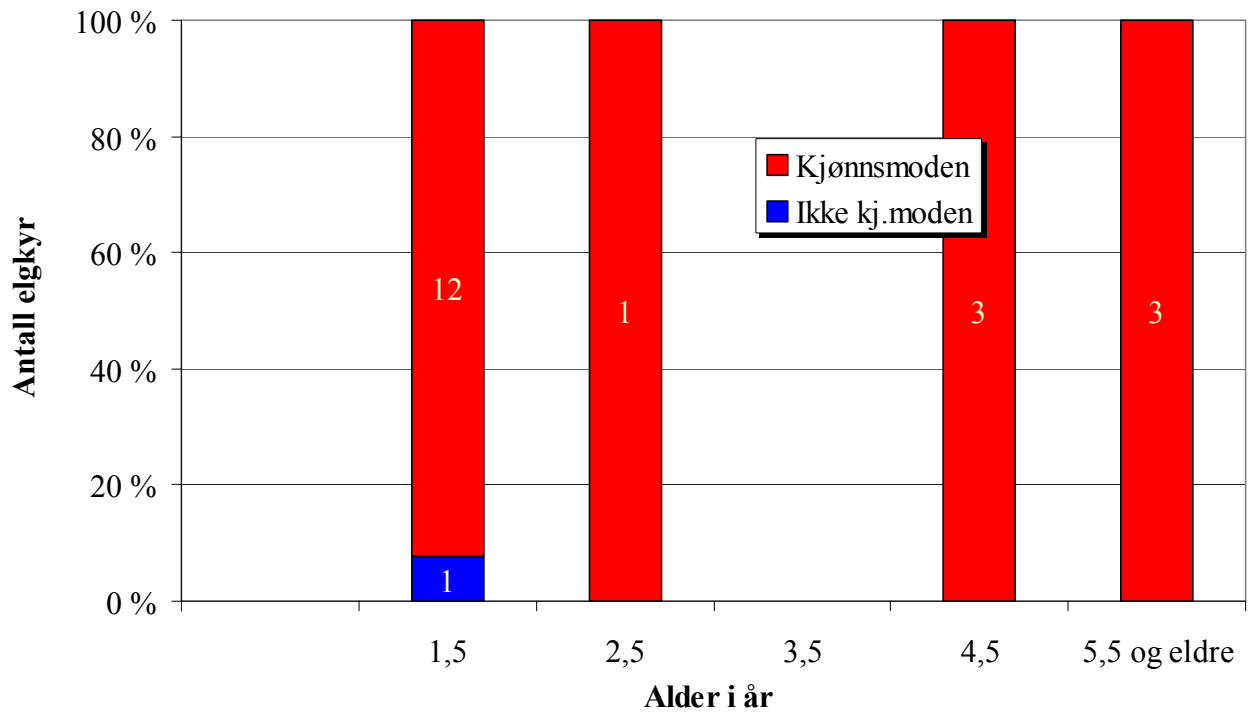
Syttifem % av elgkyr i aldersgruppen fra 3,5 år og oppover hadde kalv våren 2004 (N=44). Av 3,5-åringene hadde 36,4% kalv (N=11), mens 37,5% av 2,5-åringene (N=8) hadde kalv våren 2004. De ble da drektige som 1,5-åringene høsten 2003. Oversikt over kalving våren 2004 finnes i Figur 24.

Kyr med en kalv veier 178 +/-SD 16,87 kg. (N=12). **Tvillingkyr veier** 168 +/-SD 29,8 kg. (N=7) Forskjellen er IKKE signifikant (P=0,34). Oversikt over resultatene fra reproduksjonsundersøkelsen er satt opp i Tabell 4 og 5.



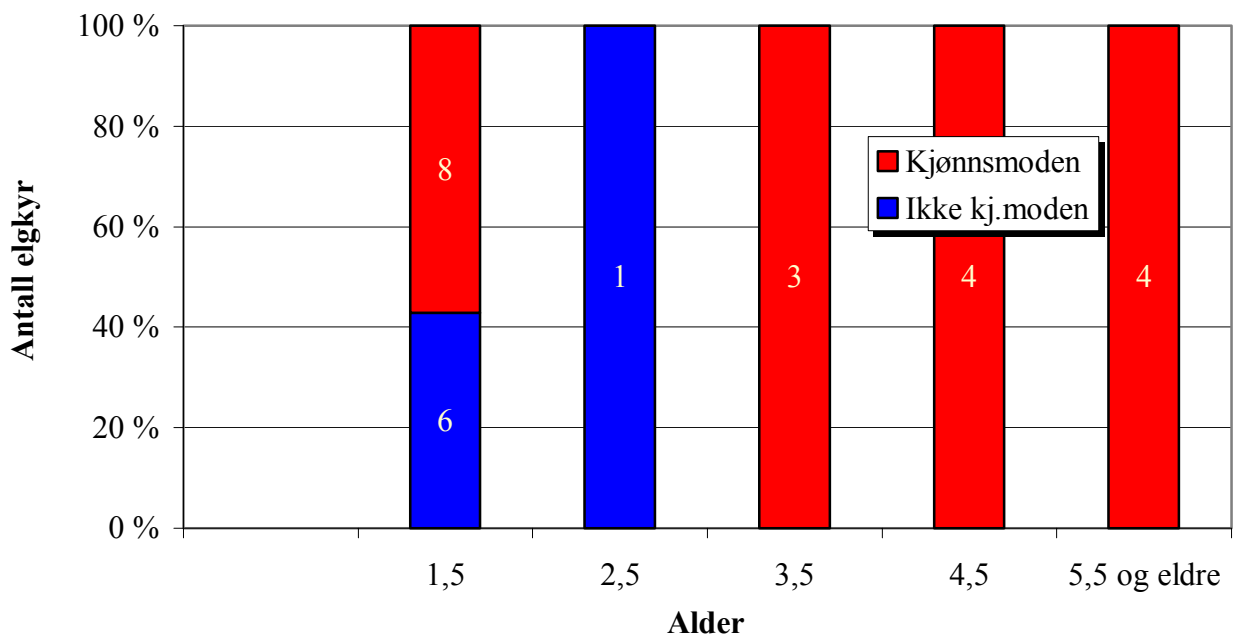
Figur 17

Kjønnsmodning hos elgkyr felt i Steinkjer kommune i 2004.



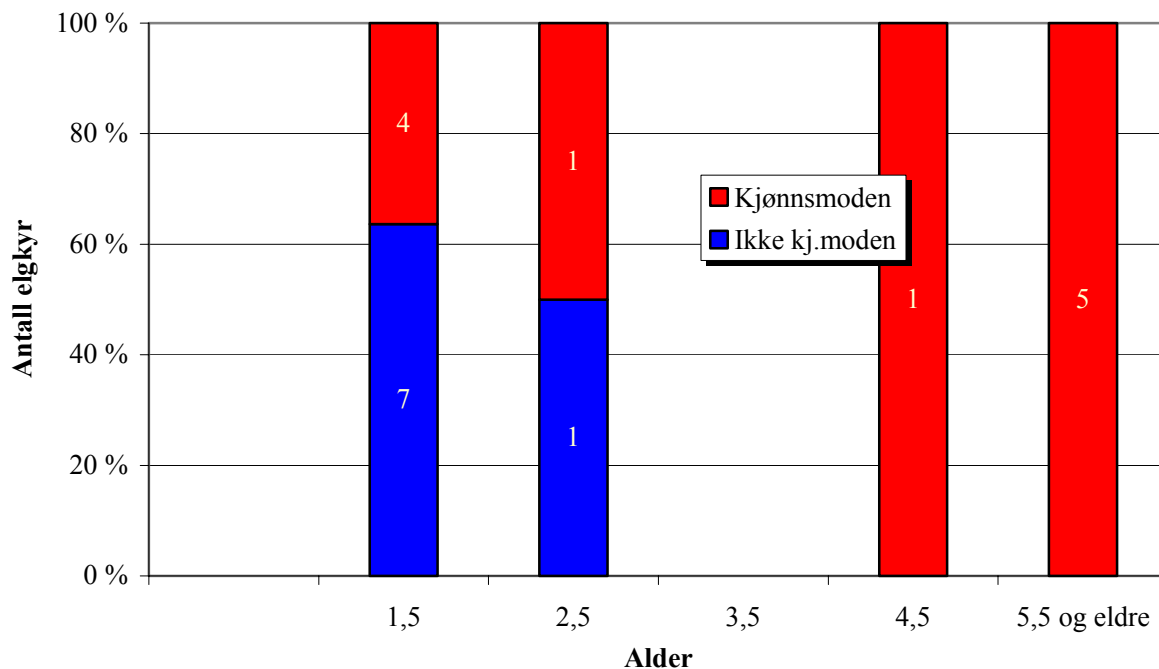
Figur 18

Kjønnsmodning hos elgkyr felt i Sparbu tildelingsområde i 2004.



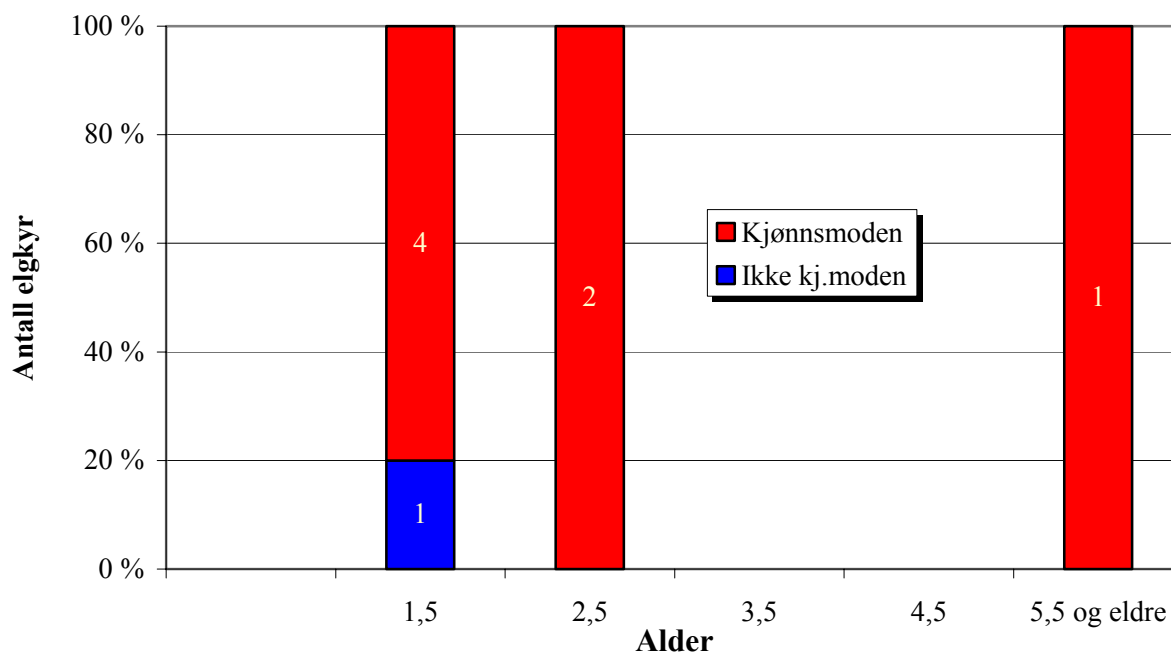
Figur 19

Kjønnsmodning hos elgkyr felt i Ogdal tildelingsområde i 2004.



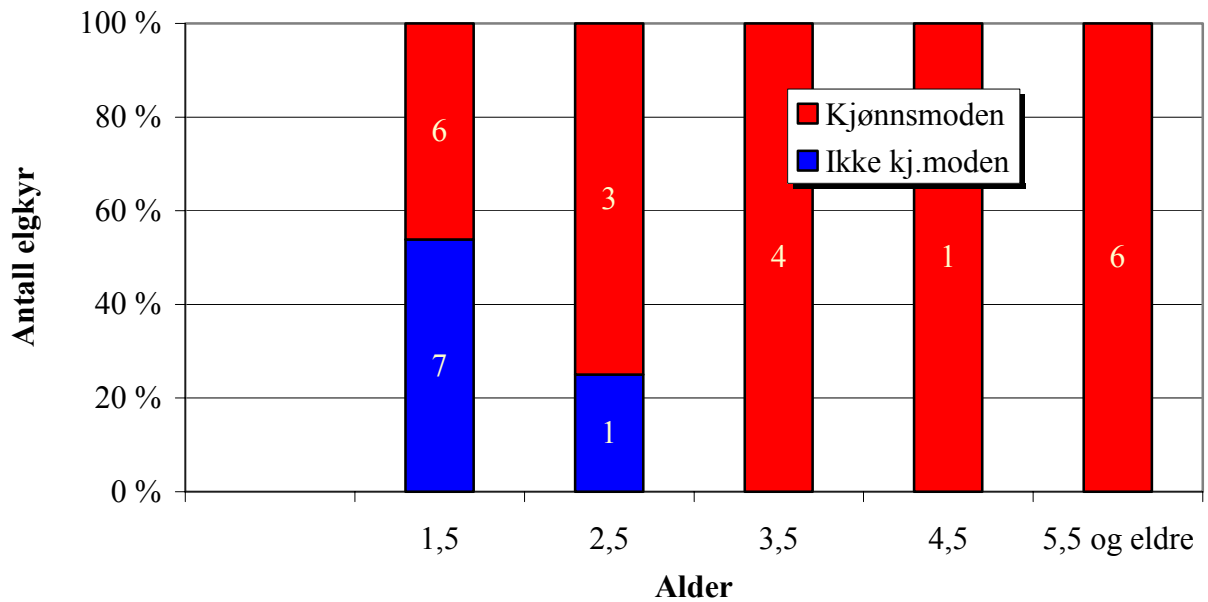
Figur 20

Kjønnsmodning hos elgkyr felt i Stod tildelingsområde i 2004.



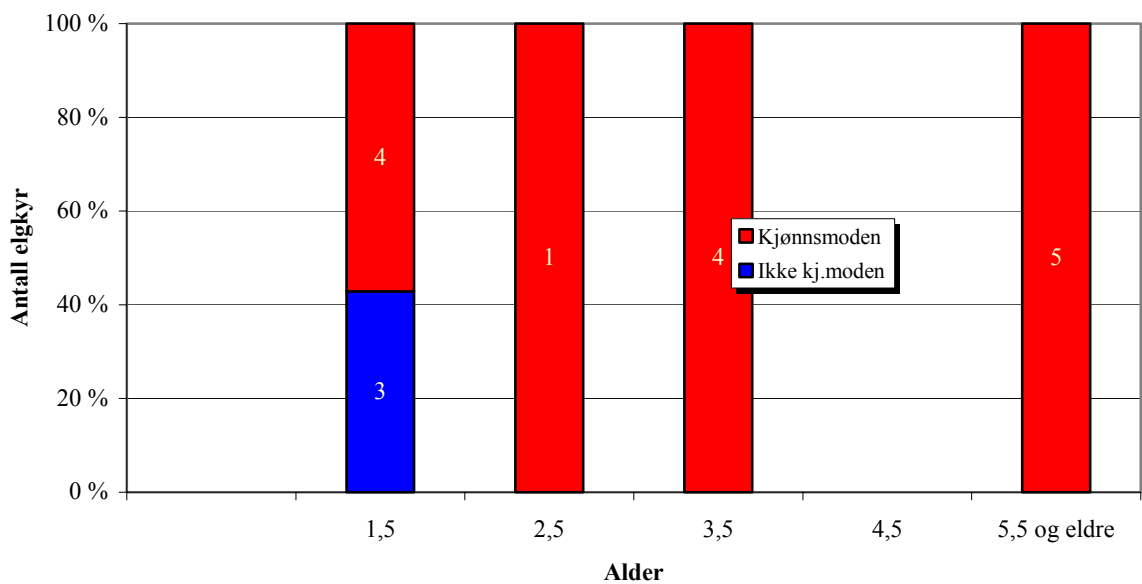
Figur 21

Kjønnsmodning hos elgkyr felt i Egge tildelingsområde i 2004



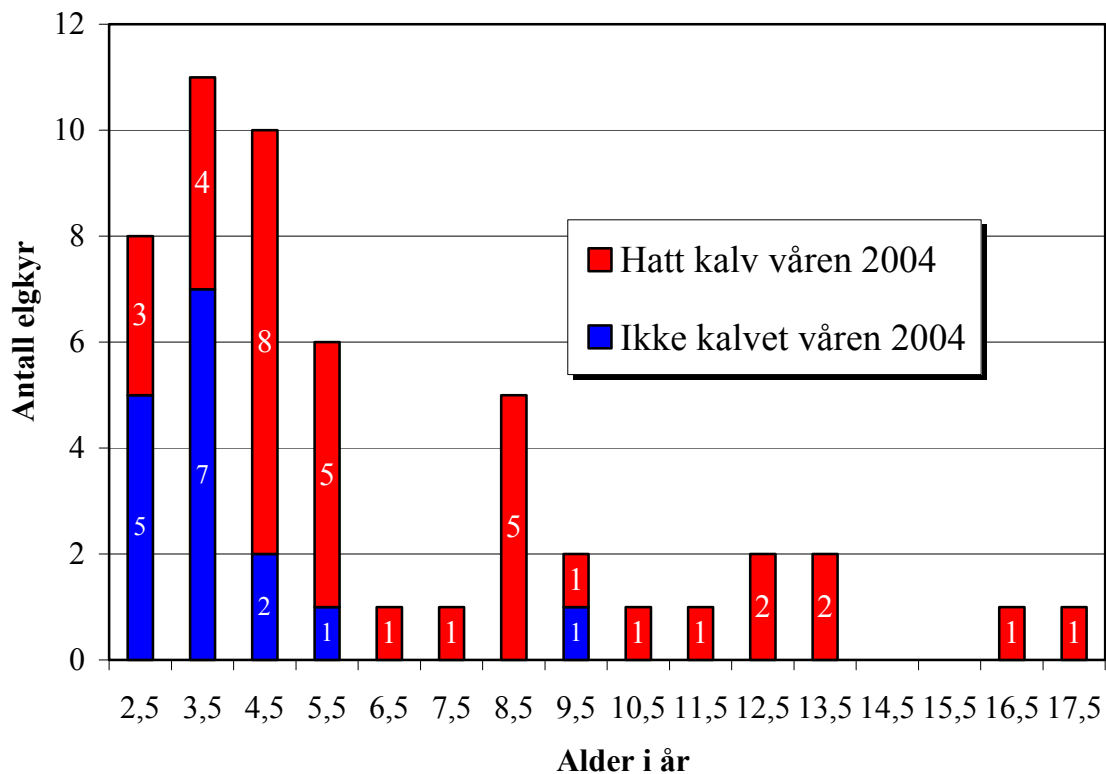
Figur 22

Kjønnsmodning hos elgkyr felt i Beitstad tildelingsområde i 2004



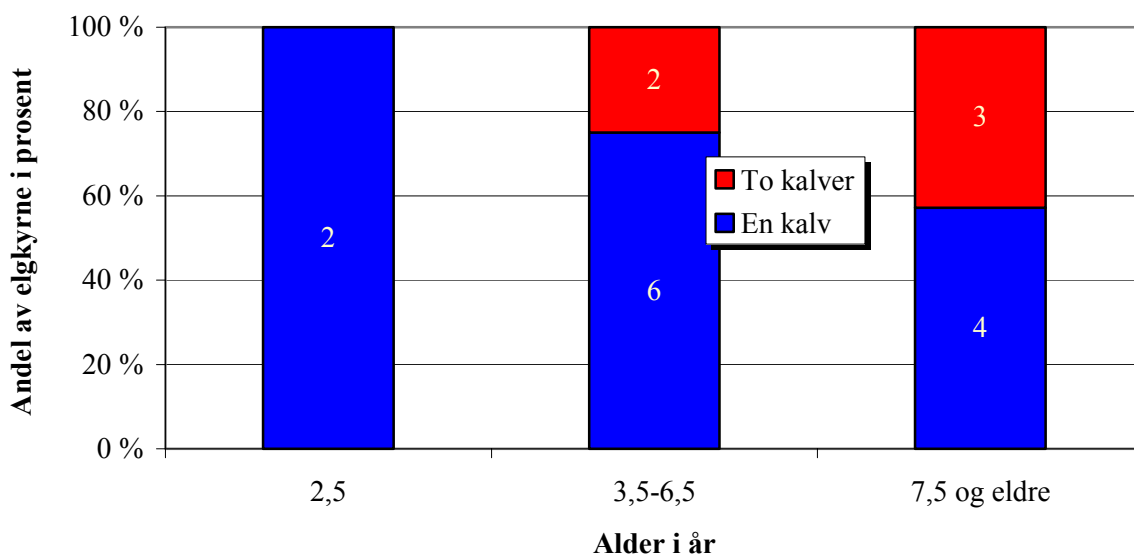
Figur 23

Kjønnsmodning hos elgkyr felt i Kvam tildelingsområde i 2004.



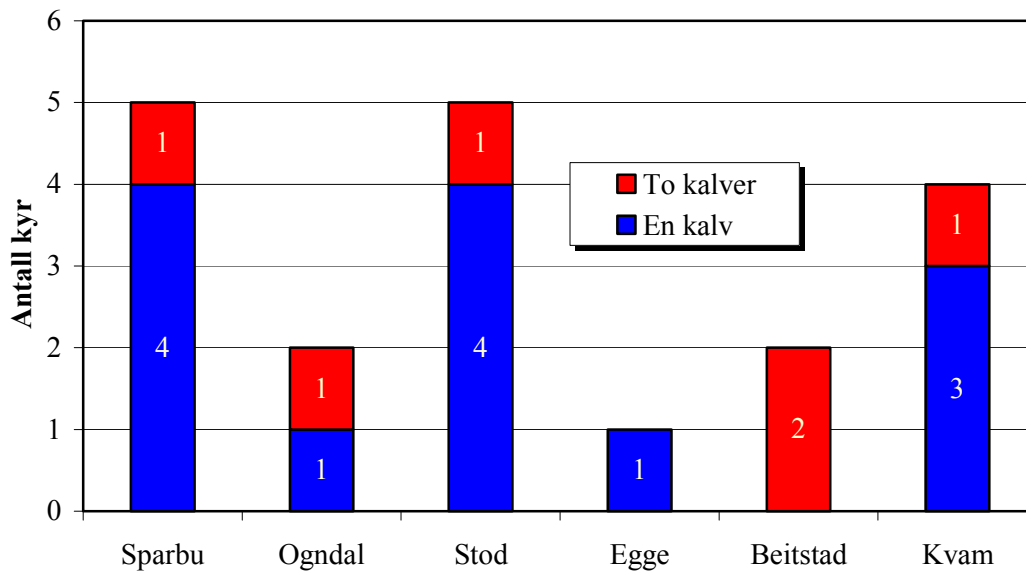
Figur 24

Antall elgkyr i hver aldersklasse som har kalvet eller ikke hatt kalv våren 2004.



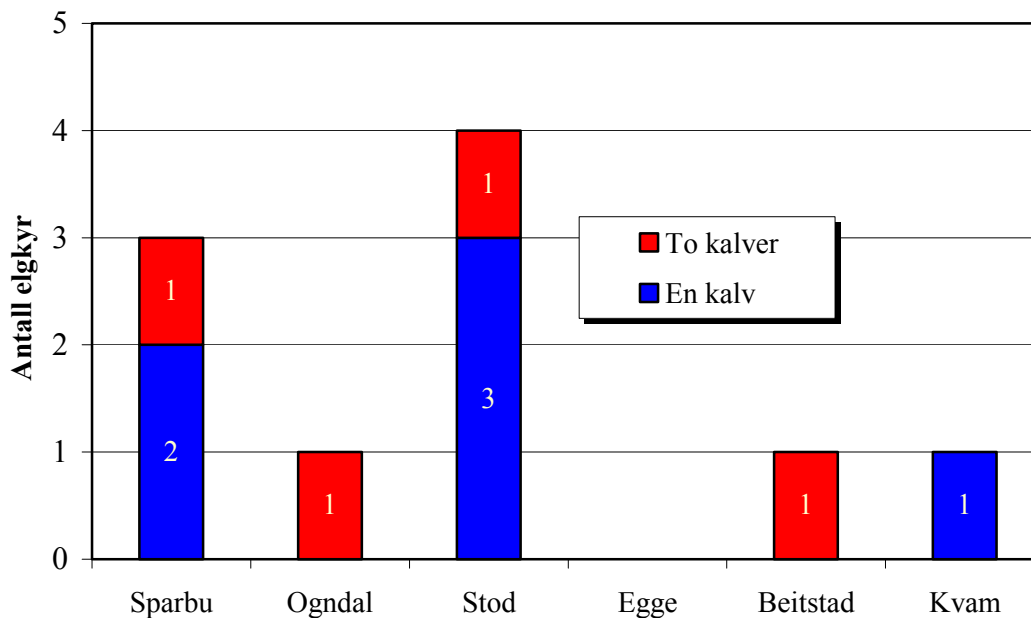
Figur 25

Antall kalver født våren 2004 av elgkyr felt i Steinkjer kommune høsten 2004. Her er det bare tatt med elgkyr der en har påvist antall kalver.



Figur 26

Antall kalv født våren 2004 av elgkyr felt i de forskjellige tildelingsområdene i Steinkjer kommune høsten 2004. Her er det bare tatt med elgkyr der en har påvist antall kalver.



Figur 27

Antall kalv født våren 2004 av elgkyr eldre enn 5 år felt i de forskjellige tildelingsområdene i Steinkjer kommune høsten 2004. Her er det bare tatt med elgkyr der en har påvist antall kalver.

Parring i første og andre periode av elgjakta

Ved hjelp av opptelling av eggfolikler og ferske gule legemer i eggstokkene er det vurdert om elgkyrne er parret eller ikke høsten 2004 ved fellingstidspunktet. En har da forutsatt at registrering av gule legemer innebærer at dyret er parret. Med denne forutsetningen er det funnet at 20 elgkyr felt i første jaktperiode (25.9 - 1.10) er parret, mens 38 ikke er parret. Da er 34% parret av dyr felt i første jaktperiode.)

Av elgkyr felt i andre jaktperiode (etter 10.10) er 28 dyr parret, mens 5 er uparret. Da er 85% parret av elgkyr felti andre jaktperiode. Forskjellen mellom periodene er statistisk signifikant: $F= 27,37566$. $Df=90$. $Sig.< 0,005$).



Elg felt i Steinkjer 2004- Liste etter tildelingsområder og jaktfelt

På grunnlag av kjevelapper som er festet på kjever og reproduksjonsorganer, er det i Tabell 3 satt opp en oversikt over alt materiale som er innlevert, målt og bestemt. I samme tabell er alder notert.

Tabell 3

Oversikt over fellingsdatoer, kjønn, alder, kjevemål, slakteveker og antall spir hos elg felt i Steinkjer kommune i 2004. Tabellen er sortert etter Valdnummer, Jaktfeltnummer og Elgnummer. Kryss i rubrikken "Reprod" henviser til tabell 4 og 5 der resultater fra reproduksjonsundersøkelsen er gitt. Noen få elger har fått Jaktfeltnummer "0". Disse er fallvilt som går på kvoten til Valdet (Tildelingsområdet), men ikke på kvoten til det enkelte jaktfeltet.

Jnr	Vald	J.felt	Elgnr	Felldato	Kj	Ald	Tot.kjevel	Fr.kjevel	Sl.v.	Spir	Reprod
384	1	0	0		2	18,5	47,6	28	180		Fallvilt
88	1	1	1	25.09.2004	2	2,5	41,5	23,2	153		x
58	1	1	2	26.09.2004	1	0,5	31,2	19	85		
580	1	1	3	10.10.2004	1	2,5	43,8	25,1	200	5	
585	1	1	4	12.10.2004	2	0,5	33,1	20,1	94		
586	1	1	5	14.10.2004	2	0,5	31,8	19,5	75		
583	1	1	6	16.10.2004	1	0,5	33,5	20,1	89		
661	1	1	7	24.10.2004	2	0,5	32,3	19,8	83		
591	1	1	8	30.10.2004	2	0,5	34,1	20,6	83		
519	1	2	1	10.10.2004	2	0,5	32,1	19,4	71		
527	1	2	2	10.10.2004	1	1,5	42,2	24	143	6	
522	1	2	3	10.10.2004	2	1,5	42,8	24,8	160		
506	1	2	4	14.10.2004	1	2,5	46,1	24,9	158	6	
521	1	2	5	15.10.2004	2	0,5	31,0	20,1	89		
517	1	2	6	17.10.2004	1	0,5	34,5	20,8	78		
518	1	2	7	23.10.2004	2	0,5	33,6	20	79		
523	1	2	8	23.10.2004	1	1,5	43,3	25,5	153	4	
515	1	2	9	24.10.2004	1	0,5	30,1	20	97		
509	1	2	10	24.10.2004	2	0,5	27,6	17,6	30		
526	1	2	11	29.10.2004	1	1,5	42,3	25,1	136	2	
520	1	2	12	30.10.2004	2	0,5	30,7	18,9	78		
507	1	2	13	30.10.2004	2	4,5	44,0	25,4	180		x
97	1	3	1	30.09.2004	2	0,5	32,0	19,7	76		
109	1	3	2	01.10.2004	2	0,5	31,6	19,3	55		
689	1	3	3	12.10.2004	1	1,5	42,8	24,8	151	4	
686	1	3	4	12.10.2004	2	0,5	32,4	19,7	65		
693	1	3	5	12.10.2004	1	0,5	31,9	19,4	72		
701	1	3	6	13.10.2004	1	0,5	30,1	18,7	60		
687	1	3	7	17.10.2004	1		46,8	27,3	218	11	
685	1	3	8	19.10.2004	1	0,5	32,0	19,5	80		
702	1	3	9	19.10.2004	1	0,5		19,6	61		
649	1	3	10	24.10.2004	1	1,5	41,5	28,8	135	2	
646	1	3	11	24.10.2004	2	1,5	42,5	24,1	143		x
648	1	3	12	30.10.2004	2	1,5	43,2	25,4	133		x

Jnr	Vald	J.felt	Elgnr	Felldato	Kj	Ald	Tot.kjevel	Fr.kjevel	Sl.v.	Spir	Reprod
73	1	4	1	27.09.2004	2	1,5	42,8	24,8	165		x
81	1	4	2	27.09.2004	2	1,5	42,6	24,4	133		x
64	1	4	3	28.09.2004	2	0,5	31,2	18,9	72		
77	1	4	4	29.09.2004	1	0,5	32,9	19,9	95		
76	1	4	5	01.10.2004	1	0,5	32,4	19,7	80		
85	1	4	6	01.10.2004	1	0,5	31,5	19	70		
695	1	4	7	10.10.2004	2	4,5	44,4	25,7	165		x
690	1	4	8	11.10.2004	1	4,5	46,5	26,5	225	9	
691	1	4	9	11.10.2004	2	0,5	31,5	18,5	75		
700	1	4	10	21.10.2004	1	0,5	34,0	20,6	72		
692	1	4	11	21.10.2004	2	0,5	31,5	19,3	68		
699	1	4	12	21.10.2004	2	0,5	32,5	20,1	75		
694	1	4	13	22.10.2004	1	0,5	32,5	20,1	81		
696	1	4	14	24.10.2004	2	4,5	43,3	24,5	170		x
703	1	4	15	24.10.2004	1	0,5	31,9	19,5	82		
688	1	4	16	24.10.2004	1	1,5	42,5	25,4	160	2	
95	1	5	1	25.09.2004	1	1,5	40,9	23,8	137	2	
91	1	5	2	26.09.2004	2	0,5	31,6	19,2	64		
94	1	5	3	26.09.2004	1	1,5		24,4	119	2	
99	1	5	4	27.09.2004	2	0,5	29,1	18,1	67		
112	1	5	5	28.09.2004	2	0,5	31,2	18,8	70		
90	1	5	6	29.09.2004	2	0,5	31,8	19,5	68		
642	1	5	8	10.10.2004	2	1,5		22,7	121		
682	1	5	9	10.10.2004	1	4,5			252	13	
655	1	5	10	17.10.2004	2	0,5	31,8	19,1	64		
647	1	5	11	24.10.2004	1	1,5	42,5	24,4	134	1	
645	1	5	12	24.10.2004	1	0,5	34,4	20,4	91		
63	1	6	1	25.09.2004	1	1,5	39,6	23,1	130	2	
87	1	6	2	25.09.2004	2	1,5	42,2	24,6	140		x
84	1	6	3	26.09.2004	1	1,5	41,8	23,9	149	2	
60	1	6	4	26.09.2004	2	0,5	32,1	19,6	84		
68	1	6	5	26.09.2004	2	0,5	33,3	20,1	78		
65	1	6	6	27.09.2004	2	0,5	29,1	17,6	60		
67	1	6	7	27.09.2004	1	0,5	27,5	17,5	32		
66	1	6	8	29.09.2004	2	0,5		19,4	72		
62	1	6	9	29.09.2004	1	0,5	32,1	19,4	76		
679	1	6	10	10.10.2004	1	2,5	45,9	26,3	188	8	
650	1	6	11	10.10.2004	1	0,5	33,8	19,8	74		
684	1	6	12	11.10.2004	2	0,5	32,5	19,6	79		
660	1	6	13	13.10.2004	1	0,5	30,1	18,8	72		
640	1	6	14	23.10.2004	1	0,5	33,5	20,2	67		
584	1	6	15	24.10.2004	2	6,5	47,5	27,3	188		x
588	1	6	16	25.10.2004	1	0,5	30,3	18,6	88		
	1	7	1	10.10.2004	1	0,5			79		
	1	7	2	17.10.2004	1	1,5			146		
	1	7	3	24.10.2004	1	0,5			84		
118	1	8	1	25.09.2004	1	3,5	46,9	27,4	232	8	
110	1	8	2	25.09.2004	1	0,5	29,9	18,5	64		
113	1	8	3	25.09.2004	2	1,5	32,2	24	154		x

Jnr	Vald	J.felt	Elgnr	Felldato	Kj	Ald	Tot.kjevel	Fr.kjevel	Sl.v.	Spir	Reprod
115	1	8	4	26.09.2004	2	0,5	29,5	18,1	56		
105	1	8	5	26.09.2004	2	1,5	41,9	23,7	112		x
116	1	8	6	27.09.2004	1	0,5	30,8	18,9	56		
102	1	8	7	27.09.2004	1	0,5	30,5	18,5	74		
107	1	8	8	27.09.2004	1	0,5	30,5	18,8	64		
93	1	8	9	28.09.2004	1	1,5	40,0	22,3	113	2	
	1	8	10	28.09.2004	1	0,5			76		
100	1	8	11	29.09.2004	2	1,5	41,7	24,5	143		x
101	1	8	12	30.09.2004	2	1,5	41,2	23,7	115		x
117	1	8	13	01.10.2004	1	1,5	41,3	24	155	3	
581	1	8	14	14.10.2004	2	0,5	32,1	19,2	64		
589	1	8	15	16.10.2004	1	1,5	41,9	24,4	147	2	
590	1	8	16	23.10.2004	2	1,5	42,3	24,8	150		x
516	1	9	1	20.10.2004	2	0,5	31,2	18,5	59		
512	1	9	2	20.10.2004	2	0,5	31,8	19,3	60		
83	1	10	1	25.09.2004	2	1,5	39,2	22,3	119		x
59	1	10	2	26.09.2004	1	3,5	42,2	25,1	168	2	
72	1	10	3	27.09.2004	1	0,5	32,0	19,2	82		
86	1	10	4	29.09.2004	2	0,5	32,1	19,3	75		
74	1	10	5	30.09.2004	1	0,5	30,6	18,8	64		
69	1	10	6	01.10.2004	1	0,5	32,1	19,5	87		
61	1	10	7	01.10.2004	1	0,5	33,3	20,1	88		
582	1	10	8	10.10.2004	1	1,5	43,9	25,4	147	2	
587	1	10	9	23.10.2004	1	0,5	34,3	21	81		
124	1	11	1	25.09.2004	1	0,5		18,7	64		
122	1	11	2	25.09.2004	1	2,5	44,2	25,3	200	2	
121	1	11	3	26.09.2004	2	1,5	32,4	23,9	143		x
119	1	11	4	27.09.2004	2	1,5	39,2	22,3	141		x
120	1	11	5	28.09.2004	2	0,5	31,5	19,1	73		
123	1	11	6	01.10.2004	1	0,5	31,3	19,4	64		
697	1	11	7	22.10.2004	1	1,5	41,7	24,6	143	2	
698	1	11	8	23.10.2004	2	0,5	29,5	17,9	52		
78	1	12	1	25.09.2004	2	0,5		19,3	80		
75	1	12	2	26.09.2004	1	0,5	30,3	18,4	65		
79	1	12	3	26.09.2004	2	9,5	43,6	25,4	174		x
82	1	12	4	27.09.2004	2	17,5	48,4	27,4	169		x
70	1	12	5	01.10.2004	2	0,5	31,8	19,4	71		
643	1	12	6	10.10.2004	2	0,5		19,2	54		
672	1	12	7	16.10.2004	1	3,5	44,9	25,8	200	6	
644	1	12	8	21.10.2004	2	0,5		18,7	57		
641	1	12	9	31.10.2004	1	2,5	43,8	25,3	156	3	
114	1	13	1	25.09.2004	1	0,5	32,1	19,8	73		
106	1	13	2	26.09.2004	2	0,5	30,5	19	68		
103	1	13	3	26.09.2004	2	0,5	31,6	19,1	73		
108	1	13	4	26.09.2004	1	0,5	31,9	19,4	75		
98	1	13	5	28.09.2004	2	3,5	46,5	26,8	190		
96	1	13	6	28.09.2004	1	1,5	42,5	24,6	152	5	
683	1	13	7	21.10.2004	1	1,5	40,6	24	145	6	
89	1	14	1	25.09.2004	2	0,5	30,2	18,1	72		

Jnr	Vald	J.felt	Elgnr	Felldato	Kj	Ald	Tot.kjevel	Fr.kjevel	Sl.v.	Spir	Reprod
92	1	14	2	26.09.2004	1	0,5	31,7	19,8	80		
111	1	14	3	29.09.2004	1	0,5	29,1	18,2	58		
104	1	14	4	30.09.2004	1	0,5			63		
680	1	14	5	17.10.2004	1	5,5	49,1	28,3	260	11	
514	1	14	6	10.10.2004	2	0,5		19,5	66		
524	1	14	7	23.10.2004	1	1,5	42,4	24,5	143	2	
525	1	15	1	10.10.2004	1	1,5	42,0	24	123	2	
513	1	15	2	15.10.2004	2	0,5	31,5	19,1	76		
510	1	15	3	17.10.2004	2	0,5		18,7	58		
511	1	15	4	25.10.2004	2	0,5	31,4	19	68		
508	1	15	5	25.10.2004	2	0,5	31,4	18,8	67		
250	2	16	1	26.09.2004	1	1,5	38,1	22,2	90	2	
245	2	16	2	29.09.2004	1	3,5	45,3	25,8	194	5	
255	2	16	3	01.10.2004	2	0,5	31,2	18,8	65		
774	2	16	4	23.10.2004	1	0,5	35,5	21	90		
783	2	16	5	26.10.2004	1	0,5	31,8	19	71		
203	2	17	1	25.09.2004	2	0,5	30,5	18,2	56		
194	2	17	2	25.09.2004	2	1,5	41,9	23,4	148		x
193	2	17	3	26.09.2004	1	0,5	31,5	19	70		
192	2	17	4	28.09.2004	1	1,5	39,8	23,2	142	2	
199	2	17	5	29.09.2004	2	0,5	30,7	19,2	65		
469	2	17	6	10.10.2004	1	2,5	43,3	24,9	131	2	
479	2	17	7	10.10.2004	2	1,5	45,8	26,4	181		x
484	2	17	8	10.10.2004	1	0,5	32,6	19,3	91		
477	2	17	9	11.10.2004	1	0,5	33,1	20,3	91		
482	2	17	10	11.10.2004	2	0,5	33,5	19,7	78		
465	2	17	11	14.10.2004	1	2,5	40,7	23,5	151	4	
464	2	17	12	18.10.2004	1	3,5	44,8	25,5	194	4	
472	2	17	13	23.10.2004	2	1,5	42,3	23,4	166		x
466	2	17	14	24.10.2004	2	13,5	45,1	26,1	193		x
475	2	17	15	24.10.2004	2	0,5	33,5	20,2	90		
476	2	17	16	24.10.2004	2	0,5	33,8	20,6	90		
470	2	17	17	28.10.2004	2	4,5	44,0	25,1	171		
241	2	18	1	25.09.2004	1	1,5	41,3	24	125	2	
239	2	18	2	25.09.2004	1	0,5	30,7	18,2	65		
240	2	18	3	27.09.2004	1	0,5	32,1	19,5	68		
238	2	18	4	29.09.2004	2	0,5	31,5	19,2	71		
707	2	18	5	10.10.2004	2	4,5	46,8	26,5	199		x
711	2	18	6	12.10.2004	2	0,5	30,7	18,6	74		
705	2	18	7	13.10.2004	2	0,5	29,7	18,4	52		
704	2	18	8	15.10.2004	1	3,5	45,5	26,1	195	9	
471	2	18	9	16.10.2004	2	1,5	41,9	24,6	128		x
474	2	18	10	17.10.2004	2	0,5	30,3	18,5	63		
483	2	18	11	24.10.2004	1	0,5	34,4	19,6	86		
473	2	18	12	24.10.2004	2	1,5	41,0	23,4	145		
467	2	18	13	30.10.2004	2	2,5	41,8	24,4	140		
159	2	19	1	25.09.2004	2	1,5	42,2	24,2	126		
158	2	19	2	25.09.2004	2	1,5	33,6	25,9	132		x
149	2	19	3	26.09.2004	1	3,5	43,7	25,9	232	10	

Jnr	Vald	J.felt	Elgnr	Felldato	Kj	Ald	Tot.kjevel	Fr.kjevel	Sl.v.	Spir	Reprod
235	2	19	4	26.09.2004	1	1,5	41,0	23,8	234	9	
155	2	19	5	27.09.2004	1	3,5		25,5	189	6	
156	2	19	6	27.09.2004	1	0,5	31,4	19,6	80		
163	2	19	7	29.09.2004	1	0,5		19,2	68		
150	2	19	8	29.09.2004	2	0,5	32,3	19,7	66		
162	2	19	9	30.09.2004	1	0,5	30,3	18	72		
154	2	19	10	30.09.2004	1	0,5	32,3	19,9	75		
151	2	19	11	30.09.2004	1	0,5	31,0	18,7	67		
232	2	19	12	30.09.2004	1	3,5	47,7	27,5	160	7	
157	2	19	13	28.09.2004	1	0,5	32,4	19,5	65		
153	2	19	14	01.10.2004	2	0,5	30,4	19,8	70		
161	2	19	15	01.10.2004	2	0,5	32,4	19,5	77		
236	2	19	16	01.10.2004	2	3,5	46,3	26,7	180		x
771	2	19	17	16.10.2004	1	1,5	42,0	23,9	152	2	
778	2	19	18	16.10.2004	1	0,5	33,3	20,1	84		
782	2	19	19	17.10.2004	2	1,5	42,0	24,1	145		x
777	2	19	20	17.10.2004	2	0,5	32,3	19,7	78		
152	2	20	1	25.09.2004	2	0,5	30,7	19,2	66		
127	2	20	2	25.09.2004	2	1,5	40,8	23,3	157		x
160	2	20	3	25.09.2004	2	3,5	44,8	25,7	180		x
148	2	20	4	26.09.2004	1	1,5	41,5	24,3	137	3	
189	2	20	5	26.09.2004	1	1,5	32,1	24,7	153		
181	2	20	6	29.09.2004	1	0,5	30,9	18,6	64		
768	2	20	7	15.10.2004	1	0,5	31,4	19,2	55		
767	2	20	8	16.10.2004	2	4,5	45,2	26	195		
766	2	20	9	17.10.2004	2	0,5	29,6	17,1	71		
254	2	21	1	25.09.2004	1	0,5			62		
256	2	21	2	25.09.2004	1	0,5		19	73		
246	2	21	3	25.09.2004	1	1,5	43,1	25	168	5	
247	2	21	4	25.09.2004	2	0,5	31,7	18,9	76		
252	2	21	5	26.09.2004	1	1,5	43,9	25,4	162	5	
251	2	21	6	26.09.2004	2	1,5	41,6	23,6	130		
253	2	21	7	01.10.2004	1	0,5	29,3	18	60		
762	2	21	8	22.10.2004	2	8,5	47,9	27,7	183		x
242	2	22	1	27.09.2004	1	0,5	29,0	17,9	50		
243	2	22	2	27.09.2004	2	0,5	30,3	18,8	54		
234	2	22	3	28.09.2004	1	1,5	42,9	24,5	164	5	
237	2	22	4	28.09.2004	1	1,5	40,6	23,6	120	2	
764	2	22	5	14.10.2004	1	1,5	42,6	24,3	160	3	
765	2	22	6	17.10.2004	1	3,5	45,4	26,6	170	5	
769	2	22	7	17.10.2004	2	4,5	44,8	25,2	150		x
197	2	23	1	25.09.2004	1	0,5	29,1	18	58		
207	2	23	2	25.09.2004	1	0,5	27,0	17	39		
208	2	23	3	27.09.2004	2	0,5	28,5	17,8	53		
198	2	23	4	28.09.2004	1	1,5	42,0	24,1	151	4	
191	2	23	5	30.09.2004	2	4,5	46,5	26,8	197		
775	2	23	6	11.10.2004	1	4,5	46,6	26,6	212	7	
779	2	23	7	11.10.2004	2	0,5	31,5	19,4	69		
772	2	23	8	16.10.2004	2	1,5	41,4	23,5	145		

Jnr	Vald	J.felt	Elgnr	Felldato	Kj	Ald	Tot.kjevel	Fr.kjevel	Sl.v.	Spir	Reprod
780	2	23	9	18.10.2004	2	0,5	26,9	16,2	45		
781	2	23	10	18.10.2004	1	1,5	40,4	23,5	138	2	
773	2	23	11	19.10.2004	1	0,5	33,3	20,2	80		
776	2	23	12	20.10.2004	1	1,5	41,9	24,1	150	4	
770	2	23	13	21.10.2004	2	1,5	43,7	24,9	175		
784	2	23	14	30.10.2004	1	0,5	32,6	19,6	85		
178	2	24	1	25.09.2004	2	1,5	41,8	24,2	131		x
182	2	24	2	26.09.2004	1	1,5	42,3	24,8	154	2	
179	2	24	3	26.09.2004	1	3,5	46,5	26,7	239	10	
187	2	24	4	28.09.2004	1	0,5	29,9	18,6	70		
184	2	24	5	29.09.2004	1	1,5	42,5	24,5	159	3	
185	2	24	6	29.09.2004	1	0,5	31,6	19	78		
714	2	24	7	11.10.2004	1	3,5	48,2	27,6	190	10	
709	2	24	8	11.10.2004	1	0,5	33,1	19,6	72		
710	2	24	9	12.10.2004	1	0,5	31,5	18,7	83		
715	2	24	10	12.10.2004	1	0,5	32,6	19,5	73		
712	2	24	11	12.10.2004	1	0,5	33,5	19,9	68		
708	2	24	12	15.10.2004	2	12,5	44,5	25,3	169		
706	2	24	13	16.10.2004	2	0,5	33,0	20	74		
716	2	24	14	18.10.2004	2	0,5	32,7	19,4	76		
718	2	24	15	19.10.2004	1	6,5	46,0	26,3	202	11	
717	2	24	16	20.10.2004	1	0,5	32,6	19,6	73		
713	2	24	17	21.10.2004	2	0,5	32,1	19,1	72		
719	2	24	18	22.10.2004	1	0,5	31,0	18,7	50		
757	2	24	19	24.10.2004	1	0,5	32,7	19,4	78		
756	2	24	20	25.10.2004	2	0,5	31,5	19,6	72		
758	2	24	21	26.10.2004	1	1,5	42,2	25	149	5	
759	2	24	22	27.10.2004	1	0,5	32,9	20	78		
761	2	24	23	28.10.2004	1	0,5	33,0	19,7	74		
760	2	24	24	29.10.2004	2	1,5	41,4	24,1	142		x
763	2	24	25	29.10.2004	2	0,5	33,2	20,2	76		
249	2	25	1	25.09.2004	1	4,5	44,4	25,6	168	3	
248	2	25	2	30.09.2004	1	5,5	45,3	26	180	7	
440	2	25	3	10.10.2004	2	0,5	30,6	18,9	64		
436	2	25	4	15.10.2004	2	1,5	43,5	25,4	134		
446	2	25	5	24.10.2004	2	0,5	29,3	17,9	68		
442	2	25	7	31.10.2004	2	4,5	43,8	24,9	164		x
435	2	26	1	11.10.2004	1	1,5	42,5	24,5	143	3	
445	2	26	2	16.10.2004	2	12,5		25,7	213		
437	2	26	3	27.10.2004	1	0,5	35,6	20,7	113		
438	2	26	4	30.10.2004	2	0,5	32,6	20	86		
195	2	27	1	25.09.2004	2	1,5	42,7	27,5	151		x
196	2	27	2	25.09.2004	1	3,5	44,3	25,4	180	4	
201	2	27	3	25.09.2004	2	2,5	44,3	25,3	159		x
206	2	27	4	27.09.2004	1	0,5	31,6	19,2	76		
204	2	27	5	29.09.2004	1	0,5	29,3	18,3	58		
544	2	27	6	10.10.2004	1	0,5	34,2	21,1	87		
545	2	27	7	10.10.2004	1	0,5	34,0	20,4	96		
480	2	27	8	10.10.2004	1	0,5	33,7	20,4	89		

Jnr	Vald	J.felt	Elgnr	Felldato	Kj	Ald	Tot.kjevel	Fr.kjevel	Sl.v.	Spir	Reprod
542	2	27	9	12.10.2004	1	3,5	45,7	25,8	193	5	
538	2	27	10	13.10.2004	2	1,5	41,6	23,7	147		x
532	2	27	11	13.10.2004	1	2,5	11,0	25,7	180	4	
546	2	27	12	17.10.2004	2	0,5	34,0	20,5	83		
487	2	27	13	19.10.2004	1	0,5	31,1	19,1	67		
486	2	27	14	19.10.2004	1	0,5	30,6	19,1	69		
536	2	27	15	20.10.2004	2	8,5	43,4	25	159		x
488	2	27	16	20.10.2004	2	0,5	33,1	20,1	95		
539	2	27	17	21.10.2004	1	1,5	42,1	24,4	142	4	
478	2	27	18	23.10.2004	2	0,5	33,3	20,1	82		
543	2	27	19	23.10.2004	2	0,5	33,4	20,2	89		
540	2	27	20	24.10.2004	2	4,5	44,9	25,5	158		x
541	2	27	21	26.10.2004	1	2,5	44,5	25,4	156	6	
481	2	27	22	26.10.2004	1	0,5	33,4	20,1	75		
485	2	27	23	29.10.2004	1	0,5	34,9	21,1	92		
625	2	28	1	13.10.2004	1	1,5	37,9	22	109	1	
632	2	28	2	20.10.2004	1	1,5	39,3	23	126	4	
626	2	28	3	21.10.2004	2	3,5	44,8	25,7	159		x
627	2	28	4	21.10.2004	1	0,5	30,9	19,3	51		
233	2	29	1	25.09.2004	1	4,5	46,0	26,6	222	9	
244	2	29	2	26.09.2004	2	0,5	28,2	17,3	43		
231	2	29	3	29.09.2004	1	0,5	27,5	17,2	43		
200	2	30	1	27.09.2004	2	1,5	39,9	22,9	147		x
202	2	30	2	29.09.2004	1	3,5	43,9	25,7	180	5	
205	2	30	3	29.09.2004	1	0,5	28,2	18,8	51		
619	2	30	4	10.10.2004	1	2,5	45,6	26,4	161	7	
621	2	30	5	12.10.2004	2	0,5	30,5	18,6	57		
630	2	30	6	12.10.2004	2	0,5	30,1	18,4	57		
623	2	30	7	13.10.2004	1	0,5	30,1	18,3	45		
620	2	30	8	13.10.2004	1	8,5	45,5	26	230	7	
622	2	30	9	25.10.2004	2	0,5	30,2	18,1	46		
631	2	31	1	10.10.2004	1	2,5	41,8	24,2	140		
629	2	31	2	10.10.2004	1	0,5	31,0	18,9	55		
628	2	31	3	11.10.2004	1	0,5	32,8	19,8	78		
624	2	31	4	13.10.2004	2	1,5	38,4	22,6	115		
177	2	32	1	25.09.2004	1	1,5	40,0	23,1	103	4	
183	2	32	2	26.09.2004	2	1,5	39,7	22,5	117		x
188	2	32	3	29.09.2004	1	0,5	30,0	28,2	58		
186	2	32	4	29.09.2004	1	0,5	32,7	19,3	76		
534	2	32	5	12.10.2004	2	0,5	31,2	18,9	61		
535	2	32	6	13.10.2004	1	1,5	42,9	25,3	154	3	
537	2	32	7	14.10.2004	2	0,5	32,8	20,2	80		
533	2	32	8	14.10.2004	2	0,5	31,7	19,2	72		
531	2	32	9	18.10.2004	1	2,5	44,0	25,2	154	7	
528	2	32	10	18.10.2004	1	1,5	43,4	24,8	141	2	
529	2	32	11	23.10.2004	1	0,5	34,7	20,5	94		
530	2	32	12	28.10.2004	1	0,5	32,6	19,7	89		
165	2	33	1	25.09.2004	2	18,5	46,2	26,3	177		
167	2	33	2	25.09.2004	2	0,5	31,0	18,9	70		

Jnr	Vald	J.felt	Elgnr	Felldato	Kj	Ald	Tot.kjevel	Fr.kjevel	Sl.v.	Spir	Reprod
170	2	33	3	26.09.2004	1	0,5	33,7	20,3	84		
169	2	33	4	26.09.2004	2	0,5	30,8	18,9	70		
168	2	33	5	01.10.2004	1	4,5	45,5	26,2	217	10	
802	2	33	6	12.10.2004	2	0,5	32,6	19,4	64		
795	2	33	7	14.10.2004	1	4,5	46,1	27,2	209	8	
801	2	33	8	15.10.2004	1	0,5	32,1	19,5	65		
799	2	33	9	25.10.2004	2	0,5	33,5	19,9	84		
788	2	33	10	21.10.2004	2	5,5	46,7	26,9	194		x
798	2	33	11	25.10.2004	1	0,5	31,2	18,8	60		
800	2	33	12	25.10.2004	1	0,5	33,9	20,7	84		
786	2	33	13	27.10.2004	2	0,5	33,3	19,5	72		
176	2	34	1	28.09.2004	1	6,5	49,4	29,1	273	15	
180	2	34	2	29.09.2004	1	0,5	31,4	19,1	69		
190	2	34	3	01.10.2004	1	0,5		19,3	57		
175	2	34	4	01.10.2004	1	1,5	41,1	23,7	140	5	
789	2	34	5	10.10.2004	1	1,5	41,2	22,9	128	4	
794	2	34	6	11.10.2004	1	0,5	32,8	20,2	64		
791	2	34	7	12.10.2004	1	1,5	39,5	22,4	103	0	
785	2	34	8	14.10.2004	1	1,5	46,8	27	171	4	
451	2	34	9	18.10.2004	1	0,5	33,0	19,6	73		
443	2	34	10	20.10.2004	1	2,5	42,4	24,6	166	7	
450	2	34	11	22.10.2004	2	0,5	32,3	19,5	61		
447	2	34	12	22.10.2004	2	0,5	32,4	19,7	59		
173	2	35	1	25.09.2004	1	4,5	45,8	26,1	188	9	
166	2	35	2	25.09.2004	2	0,5	31,4	19	63		
172	2	35	3	28.09.2004	1	0,5	31,8	18,9	75		
803	2	35	4	10.10.2004	2	6,5		25,6	168		
804	2	35	5	14.10.2004	1	0,5	32,6	19,5	74		
790	2	35	7	16.10.2004	2	0,5	32,5	19,4	68		
787	2	35	8	18.10.2004	2	0,5	32,5	19,4	67		
796	2	35	9	22.10.2004	1	1,5	39,9	23	126	2	
792	2	35	10	23.10.2004	1	0,5	30,6	18,5	46		
797	2	35	11	24.10.2004	2	0,5	32,9	19,7	79		
793	2	35	12	30.10.2004	2	0,5	31,6	19,6	55		
174	2	36	1	25.09.2004	1	0,5	27,9	17,8	32		
171	2	36	2	28.09.2004	2	0,5	30,2	18,6	63		
164	2	36	3	01.10.2004	1	11,5	45,6	26,7	197	8	
434	2	36	4	12.10.2004	1	1,5	41,3	23,8	131	5	
441	2	36	5	12.10.2004	2	1,5	39,4	22,5	116		x
448	2	36	6	12.10.2004	1	0,5	31,5	19,2	54		
449	2	36	7	16.10.2004	1	0,5		19,2	43		
439	2	36	8	17.10.2004	1	2,5	43,0	24,4	150	4	
444	2	36	9	24.10.2004	1	0,5	32,6	19,6	68		
30	3	37	1	25.09.2004	1	1,5	42,2	24,5	153	4	
26	3	37	2	25.09.2004	2	1,5	39,8	22,7	125		x
27	3	37	3	26.09.2004	1	0,5	32,2	19,8	75		
25	3	37	4	27.09.2004	1	1,5	41,5	24,2	146	2	
28	3	37	5	27.09.2004	1	0,5	32,1	19,5	72		
24	3	37	6	29.09.2004	1	4,5	45,8	26,2	188	3	

Jnr	Vald	J.felt	Elgnr	Felldato	Kj	Ald	Tot.kjevel	Fr.kjevel	Sl.v.	Spir	Reprod
23	3	37	7	29.09.2004	2	4,5	43,8	25	186		x
22	3	37	8	30.09.2004	2	2,5	41,3	23,3	147		x
20	3	37	9	30.09.2004	2	1,5	41,0	23,1	150		x
19	3	37	10	01.10.2004	1	1,5	41,0	24,1	140	5	
681	3	37	11	11.10.2004	1				175	2	
656	3	37	12	13.10.2004	1	0,5	33,3	19,1	74		
652	3	37	13	14.10.2004	2	9,5	46,9	27	184		x
651	3	37	14	15.10.2004	1	0,5	32,7	19,6	82		
663	3	37	15	16.10.2004	2	0,5	33,6	19,9	76		
658	3	37	16	17.10.2004	1	0,5	32,1	19,4	84		
653	3	37	17	23.10.2004	2	0,5	30,9	18,5	66		
657	3	37	18	27.10.2004	1	1,5	41,5	23,5	131	2	
3	3	38	1	25.09.2004	2	0,5	31,6	18,3	65		
2	3	38	2	25.09.2004	2	0,5	32,1	18,7	66		
4	3	38	3	26.09.2004	2	1,5	42,8	24,6	172		
6	3	38	4	26.09.2004	1	0,5	31,8	19,7	75		
1	3	38	5	27.09.2004	1	0,5	31,9	18,3	76		
57	3	38	6	27.09.2004	2	0,5	30,1	18,5	70		
55	3	38	7	28.09.2004	2	0,5	29,8	18,2	56		
56	3	38	8	29.09.2004	2	0,5	32,7	19,9	56		
54	3	38	9	29.09.2004	2	16,5	46,3	26,7	197		x
53	3	38	10	30.09.2004	1	1,5	43,4	25,3	160	4	
666	3	38	11	10.10.2004	2	4,5	46,5	26,6	199		
668	3	38	12	10.10.2004	2	0,5	32,0	20,1	84		
34	3	39	1	26.09.2004	1	3,5	45,8	26,7	195	4	
49	3	39	2	26.09.2004	2	0,5	32,8	19,8	77		
31	3	39	3	26.09.2004	2	8,5	46,2	26,1	184		x
32	3	39	4	29.09.2004	1	1,5		23	134	2	
35	3	39	5	29.09.2004	1	1,5	41,4	23,7	135	2	
33	3	39	6	29.09.2004	2	1,5	42,2	23,8	120		
731	3	39	7	10.10.2004	1	0,5	32,5	19,5	82		
727	3	39	8	10.10.2004	1	0,5	31,8	19,2	75		
728	3	39	9	10.10.2004	2	0,5	32,5	19,1	79		
726	3	39	10	10.10.2004	2	8,5	46,9	27,1	195		
722	3	39	11	24.10.2004	2	12,5	45,6	26,7	201		
729	3	39	12	30.10.2004	1	0,5	34,9	21	96		
52	3	40	1	26.09.2004	2	0,5	29,6	17,9	50		
51	3	40	2	26.09.2004	2	1,5	42,6	24,4	140		x
50	3	40	3	28.09.2004	1	0,5	29,3	17,9	50		
48	3	40	4	30.09.2004	2	1,5	41,5	23,9	140		x
47	3	40	5	01.10.2004	1	1,5	41,9	24	140	1	
605	3	40	6	10.10.2004	2	0,5	32,1	19,5	55		
611	3	40	7	10.10.2004	1	1,5	41,8	24	160	1	
615	3	40	8	10.10.2004	1	1,5	44,4	25,3	155	1	
608	3	40	9	13.10.2004	1	0,5	31,5	19	60		
612	3	40	10	28.10.2004	1	1,5		23,8	140	4	
614	3	40	11	29.10.2004	2	0,5	31,8	18,8	50		
29	3	41	1	26.09.2004	2	2,5	42,4	24,6	159		
10	3	42	1	29.09.2004	2	0,5	31,0	18,8	55		

Jnr	Vald	J.felt	Elgnr	Felldato	Kj	Ald	Tot.kjevel	Fr.kjevel	Sl.v.	Spir	Reprod
9	3	42	2	29.09.2004	2	0,5	31,3	19,2	67		
5	3	42	3	29.09.2004	2	0,5	31,4	18,9	57		
735	3	42	4	12.10.2004	1	0,5	33,1	20,1	83		
732	3	42	5	13.10.2004	1	1,5	41,4	24,1	142	4	
734	3	42	6	17.10.2004	1	0,5	32,4	19,3	88		
733	3	42	7	17.10.2004	1	3,5	46,0	26,5	193	5	
730	3	42	8	22.10.2004	2	13,5	46,5	26,8	204		
38	3	43	1	25.09.2004	2	1,5	41,3	23,8	128		x
42	3	43	2	25.09.2004	2	0,5	32,2	19,5	79		
41	3	43	3	27.09.2004	2	1,5	41,5	24	143		x
40	3	43	4	27.09.2004	1	1,5	40,8	23,9	154	4	
45	3	43	5	27.09.2004	1	1,5	43,9	25,1	143	2	
37	3	43	6	28.09.2004	2	1,5	42,5	24,4	147		x
44	3	43	7	28.09.2004	1	1,5	43,8	24,7	151	3	
36	3	43	8	28.09.2004	2	5,5	45,2	25,7	213		x
39	3	43	9	30.09.2004	2	5,5	44,5	26,2	193		x
725	3	43	10	10.10.2004	1	5,5	45,2	26,5	215	10	
723	3	43	11	11.10.2004	1	2,5	45,0	25,9	193	6	
724	3	43	12	12.10.2004	1	1,5	41,4	23,7	146	2	
721	3	43	13	15.10.2004	1	1,5	40,9	23,5	125	1	
720	3	43	14	15.10.2004	1	0,5	31,1	19	65		
677	3	43	15	16.10.2004	2	0,5	31,1	18,7	67		
675	3	43	16	16.10.2004	1	1,5		23,8	146	6	
676	3	43	17	18.10.2004	1	0,5	32,1	19,5	64		
673	3	43	18	18.10.2004	1		45,2	26	175	6	
671	3	43	19	20.10.2004	2	0,5	31,7	18,7	65		
670	3	43	20	22.10.2004	2	8,5	46,8	26,7	184		
665	3	43	21	23.10.2004	2	8,5	45,9	26	221		
669	3	43	22	30.10.2004	2	0,5	31,8	18,9	67		
662	3	43	23	31.10.2004	2	0,5	32,8	19,8	72		
667	3	43	24	31.10.2004	2	0,5	32,8	19,7	74		
46	3	44	1	25.09.2004	2	4,5			166		
43	3	44	2	25.09.2004	1	0,5		18,3	63		
7	3	45	1	26.09.2004	2	1,5	42,9	24,1	125		x
606	3	45	2	17.10.2004	1	4,5	47,5	26,5	187	6	
613	3	45	3	31.10.2004	2	0,5	34,8	21,2	93		
21	3	46	1	25.09.2004	1	0,5	32,5	19,4	80		
17	3	46	2	26.09.2004	1	1,5	34,4	20,3	130		
16	3	46	3	29.09.2004	2	1,5	40,8	23,2	131		x
18	3	46	4	01.10.2004	2	0,5	44,4	20,3	71		
609	3	46	5	16.10.2004	2	1,5	42,0	24,1	128		x
610	3	46	6	30.10.2004	2	2,5	46,3	26	157		x
607	3	46	7	31.10.2004	1	2,5	45,3	26,2	187	4	
15	3	47	1	26.09.2004	1	2,5	44,7	26,3	187	4	
13	3	47	2	28.09.2004	2	1,5	41,4	23,7	124		x
14	3	47	3	26.09.2004	2	0,5	30,5	18,8	60		
12	3	47	4	28.09.2004	1	5,5	46,0	26,8	215	6	
11	3	47	5	29.09.2004	1	1,5	41,4	24,3	135	4	
8	3	47	6	29.09.2004	1	1,5	42,3	24	112		

Jnr	Vald	J.felt	Elgnr	Felldato	Kj	Ald	Tot.kjevel	Fr.kjevel	Sl.v.	Spir	Reprod
618	3	47	7	12.10.2004	2	0,5	31,9	20	68		
617	3	47	8	16.10.2004	1	2,5		24,6	152	8	
616	3	47	9	16.10.2004	2	0,5	30,3	18	50		
266	4	48	1	25.09.2004	1	1,5	41,0	23,8	139	2	
281	4	48	2	27.09.2004	1	0,5	30,3	18,7	65		
282	4	48	3	27.09.2004	1	0,5	30,7	18,3	75		
270	4	48	4	29.09.2004	2	2,5	45,7	26,1	181		x
554	4	48	5	12.10.2004	1	0,5	32,5	19,5	73		
749	4	48	6	15.10.2004	1	9,5	33,8	24,3	187	4	
555	4	48	7	24.10.2004	2	0,5	34,1	20,4	80,5		
260	4	49	1	30.09.2004	1	0,5	30,5	19	60		
285	4	49	2	01.10.2004	1	0,5	31,1	19,3	50		
738	4	49	3	12.10.2004	1	2,5	45,7	26,5	192	4	
560	4	49	4	23.10.2004	1	0,5	31,1	19	57		
278	4	50	1	25.09.2004	1	0,5	32,6	19,7	77		
286	4	50	2	26.09.2004	1	1,5	26,7	21,1	107	2	
259	4	50	3	27.09.2004	2	0,5	33,5	20,6	74		
287	4	50	4	27.09.2004	1	0,5	33,0	19,7	79		
274	4	50	5	28.09.2004	1	0,5	30,2	18,7	61		
262	4	50	6	28.09.2004	1	1,5	41,9	24,1	158	2	
750	4	50	7	19.10.2004	1	1,5	37,3	21,2	141	2	
743	4	50	8	24.10.2004	1	1,5	39,2	22,7	156	9	
277	4	51	1	25.09.2004	1	0,5	30,7	18,5	70		
283	4	51	2	26.09.2004	1	0,5	31,2	19	65		
258	4	51	3	29.09.2004	1	2,5	46,4	26	200	5	
280	4	51	4	30.09.2004	2	1,5		23,1	108		x
744	4	51	5	30.10.2004	2	0,5	31,2	19,6	70		
275	4	52	1	25.09.2004	1	0,5	31,8	18,8	78		
284	4	52	2	25.09.2004	2	3,5	44,2	25,5	163		
261	4	52	3	28.09.2004	1	0,5	31,1	19	67		
265	4	52	4	29.09.2004	1	7,5	44,8	25,9	182	5	
263	4	52	5	30.09.2004	2	0,5	33,4	20,2	61		
737	4	52	6	10.10.2004	2	1,5	41,7	24,2	145		x
739	4	52	7	10.10.2004	2	1,5	41,2	26,6	135		x
741	4	52	8	21.10.2004	1	0,5	32,9	20	82		
268	4	53	1	25.09.2004	2	1,5	42,0	24,3	141		x
288	4	53	2	25.09.2004	1	0,5		18,9	75		
742	4	53	3	10.10.2004	1	1,5	40,8	23,8	136	3	
746	4	53	4	10.10.2004	1	3,5	45,2	26,4	195	6	
747	4	53	5	10.10.2004	2	0,5		18,6	75		
745	4	53	6	16.10.2004	1	0,5	32,5	19,6	80		
754	4	53	7	16.10.2004	2	0,5	34,5	20,8	70		
279	4	54	1	25.09.2004	1	0,5	22,8	20,2	62		
264	4	54	2	29.09.2004	1	0,5	31,8	19,6	78		
257	4	54	3	29.09.2004	2	12,5	47,0	26,8	185		x
751	4	54	4	10.10.2004	1	4,5	43,2	24,7	152	5	
755	4	54	5	16.10.2004	2	0,5	31,4	19,2	72		
753	4	54	6	29.10.2004	1	1,5	40,5	23,3	145	3	
273	4	55	1	26.09.2004	2	0,5	30,8	19	60		

Jnr	Vald	J.felt	Elgnr	Felldato	Kj	Ald	Tot.kjevel	Fr.kjevel	Sl.v.	Spir	Reprod
267	4	55	2	26.09.2004	1	0,5		19,1	70		
276	4	55	3	26.09.2004	1	0,5	31,1	19	70		
271	4	55	4	29.09.2004	1	3,5	46,5	27	220	6	
752	4	55	5	10.10.2004	2	1,5	43,1	24,7	150		x
272	4	56	1	25.09.2004	1	0,5	29,4	18,2	65		
269	4	56	2	29.09.2004	1	4,5		25,6	143	1	
740	4	56	3	23.10.2004	2	2,5	43,7	24,7	180		x
309	5	57	1	25.09.2004	1	0,5	28,7	18	49		
340	5	57	2	27.09.2004	1	1,5	40,2	23,5	124	1	
570	5	57	3	12.10.2004	1	0,5	29,8	18,4	78		
568	5	57	4	16.10.2004	1	0,5	32,9	25,6	52,5		
315	5	58	1	25.09.2004	2	0,5	30,5	18,6	58		
322	5	58	2	28.09.2004	2	0,5	26,1	16,9	34		
314	5	58	3	28.09.2004	2	10,5	46,6	26,6	180		x
321	5	58	4	01.10.2004	2	0,5	30,1	18,3	53		
562	5	58	5	10.10.2004	1	1,5	40,8	23,4	134	4	
678	5	58	6	16.10.2004	1	3,5	45,7	26,6	175	8	
597	5	58	7	16.10.2004	1	0,5	30,8	18,9	57		
598	5	58	8	27.10.2004	1	0,5	34,0	20,5	70		
293	5	59	1	28.09.2004	2	1,5	40,3	23,4	125		x
318	5	60	1	26.09.2004	1	0,5	28,5	18	55		
289	5	60	2	27.09.2004	2	3,5	45,9	26,2	192		x
323	5	60	3	29.09.2004	1	0,5	32,0	19,3	70		
329	5	60	4	29.09.2004	2	1,5	43,2	25	161		x
549	5	60	5	10.10.2004	1	3,5	45,6	25,9	198	6	
553	5	60	6	12.10.2004	2	0,5	31,2	18,9	69		
547	5	60	7	12.10.2004	1	1,5	42,9	24,8	164	4	
463	5	60	8	13.10.2004	2	9,5	47,3	27,3	173		
493	5	60	9	14.10.2004	2	1,5	41,8	23,8	148		x
492	5	60	10	17.10.2004	2	0,5	31,1	18,6	79		
490	5	60	11	19.10.2004	1	0,5	32,8	19,9	64		
502	5	60	12	22.10.2004	1	2,5	43,9	25,1	182	1	
505	5	60	13	22.10.2004	1	3,5	43,1	24,3	124	4	
599	5	60	14	30.10.2004	2	2,5	46,1	26,2	154		x
292	5	61	1	25.09.2004	2	1,5	42,4	24,4	142		x
353	5	61	2	26.09.2004	1	0,5		18,2	80		
349	5	61	3	26.09.2004	1	0,5	31,0	19,8	74		
296	5	61	4	26.09.2004	2	10,5	45,6	25,3	196		x
346	5	61	5	27.09.2004	1	1,5	41,3	24	149	4	
348	5	61	6	30.09.2004	1	0,5	30,2	18,2	59		
548	5	61	7	12.10.2004	1	0,5	30,2	18,7	52		
501	5	61	8	13.10.2004	2	1,5	45,1	25,2	181		x
498	5	61	9	14.10.2004	1	0,5	19,3	17,8	52		
577	5	61	10	14.10.2004	1	1,5	42,0	23,8	146	6	
565	5	61	11	14.10.2004	1	7,5	49,5	28,6	283	14	
491	5	61	12	16.10.2004	2	0,5	34,0	20,2	81		
497	5	61	13	22.10.2004	1	1,5	42,2	24,7	132	4	
504	5	61	14	24.10.2004	2	0,5	30,0	18,7	62		
550	5	61	15	30.10.2004	1	0,5	34,8	20,7	90		

Jnr	Vald	J.felt	Elgnr	Felldato	Kj	Ald	Tot.kjevel	Fr.kjevel	Sl.v.	Spir	Reprod
563	5	61	16	31.10.2004	2	1,5	42,5	24,5	142		x
347	5	62	1	25.09.2004	2	0,5	30,9	18,9	62		
344	5	62	2	25.09.2004	1	2,5	44,7	25,5	191	2	
294	5	62	3	26.09.2004	2	1,5	42,3	24,8	148		x
351	5	62	4	27.09.2004	2	2,5	44,2	25,5	154		x
331	5	62	5	27.09.2004	2	0,5	31,6	18,9	75		
352	5	62	6	29.09.2004	2	0,5	31,0	19,2	59		
552	5	62	7	11.10.2004	2	1,5	41,7	24,1	147		
659	5	62	8	11.10.2004	2	0,5	32,0	19,2	65		
559	5	62	9	13.10.2004	2	0,5	31,7	19,3	68		
638	5	62	10	14.10.2004	1	1,5	41,5	23,9	151	2	
664	5	62	11	17.10.2004	2	0,5	32,0	19,2	62		
674	5	62	12	17.10.2004	2	5,5	46,2	26,1	179		x
556	5	62	13	23.10.2004	1	1,5	42,3	24,9	163	3	
654	5	62	14	27.10.2004	2	0,5	33,3	19,9	78		
339	5	63	1	25.09.2004	2	0,5	31,2	19,1	66		
328	5	63	2	26.09.2004	2	1,5	41,1	23,5	150		x
338	5	63	3	27.09.2004	2	0,5	30,9	19,1	65		
337	5	63	4	27.09.2004	2	1,5	47,7	23,5	141		x
343	5	63	5	28.09.2004	1	0,5	30,6	19,4	75		
302	5	63	6	29.09.2004	2	1,5	42,7	24,3	121		x
290	5	63	7	29.09.2004	1	0,5	30,6	18,8	78		
291	5	63	8	30.09.2004	1	1,5	39,5	23	127	4	
299	5	63	9	01.10.2004	1	0,5	32,1	19,6	76		
634	5	63	10	11.10.2004	1	0,5	33,4	19,8	70		
494	5	63	11	11.10.2004	2	1,5	41,3	25,8	127		
557	5	63	12	13.10.2004	2	0,5	31,1	18,8	70		
496	5	63	13	13.10.2004	1	1,5	42,6	24,8	164	3	
500	5	63	14	14.10.2004	1	2,5	45,0	26,1	220	11	
569	5	63	15	16.10.2004	2	0,5	31,1	19	65		
806	5	63	16	13.10.2004	1	5,5	46,3	26,7	222	13	
316	5	64	1	25.09.2004	1	1,5	39,8	22,7	124	2	
301	5	64	2	25.09.2004	1	0,5	28,8	16,1	54		
332	5	64	3	28.09.2004	1	0,5	29,2	17,9	54		
300	5	64	4	29.09.2004	2	0,5	29,6	18,3	55		
305	5	64	5	30.09.2004	1	3,5	45,2	26	183	3	
304	5	64	6	01.10.2004	1	0,5	30,6	18,5	66		
637	5	64	7	13.10.2004	1	4,5	46,6	27,1	210	12	
635	5	64	8	16.10.2004	1	0,5	31,3	18,9	65		
600	5	64	9	17.10.2004	1	1,5	41,7	24,2	154	2	
636	5	64	10	24.10.2004	1	0,5	32,3	19,4	75		
578	5	64	11	30.10.2004	2	2,5	44,9	25,2	165		x
573	5	64	12	30.10.2004	2	0,5	33,8	20,1	73		
336	5	65	1	25.09.2004	1	0,5	31,5	19,2	71		
633	5	65	2	10.10.2004	2	3,5	39,8	22,7	143		x
639	5	65	3	20.10.2004	1	0,5	30,4	18,1	65		
306	5	66	1	27.09.2004	1	0,5	30,5	18,4	71		
310	5	66	2	28.09.2004	2	0,5			52		
596	5	66	3	12.10.2004	1	8,5	45,3	26,6	208	7	

Jnr	Vald	J.felt	Elgnr	Felldato	Kj	Ald	Tot.kjevel	Fr.kjevel	Sl.v.	Spir	Reprod
603	5	66	4	15.10.2004	1	0,5	30,9	18,9	72		
503	5	66	5	16.10.2004	2	3,5	45,5	26	170		
499	5	66	6	27.10.2004	1	0,5	32,9	20	78		
571	5	67	1	13.10.2004	2	4,5	33,7	25,3	144		x
572	5	67	2	14.10.2004	1	0,5	32,4	19,5	74		
575	5	67	3	23.10.2004	1	0,5	29,8	19	53		
312	5	68	1	26.09.2004	2	0,5	28,8	17,9	56		
330	5	68	2	26.09.2004	2	0,5	29,9	18,5	58		
325	5	68	3	27.09.2004	1	1,5			141	4	
303	5	69	1	25.09.2004	2	1,5	40,7	24	110		x
468	5	69	2	10.10.2004	1	2,5	41,9	24,1	130	7	
595	5	69	3	16.10.2004	2	0,5	30,5	18,7	51		
345	5	70	1	29.09.2004	2	0,5	32,0	18,9	81		
561	5	70	2	10.10.2004	1	0,5	32,8	20,2	65		
564	5	70	3	10.10.2004	1	1,5	41,6	24,2	145		
604	5	70	4	17.10.2004	1	0,5			62		
748	5	70	5	24.10.2004	1	0,5	31,8	19,2	62		
592	5	70	6	29.10.2004	2	0,5	33,8	20	81		
495	5	70	7	30.10.2004	2	1,5	41,3	23,8	145	2	
295	5	71	1	25.09.2004	2	1,5	40,9	23,4	122		x
327	5	71	2	25.09.2004	2	7,5	43,5	25	150		x
308	5	71	3	26.09.2004	1	0,5	28,5	17,7	54		
335	5	71	4	26.09.2004	1	0,5	30,5	18,8	41		
311	5	71	5	27.09.2004	1	0,5	31,2	19	64		
341	5	71	6	29.09.2004	1	1,5	41,9	24,1	138	4	
307	5	71	7	30.09.2004	2	0,5	30,6	18,7	54		
601	5	71	8	17.10.2004	1	1,5	38,8	23,1	116	2	
297	5	72	1	25.09.2004	1	0,5	31,1	19,7	66		
298	5	72	2	26.09.2004	2	1,5	40,5	22,6	148		x
333	5	72	3	27.09.2004	2	3,5		26,1	180		x
326	5	72	4	28.09.2004	1	0,5	30,1	18,4	62		
558	5	72	5	19.10.2004	2	0,5	31,5	19,3	61		
808	5	72	6	12.10.2004	1	0,5	30,1	18,5	55		
805	5	72	7	13.10.2004	2	5,5	46,2	26,7	149		x
807	5	72	8	26.10.2004	2	0,5	28,3	17,2	49		
324	5	73	1	25.09.2004	1	0,5	26,8	16,5	46		
334	5	73	2	26.09.2004	1	0,5	30,5	18,5	72		
317	5	73	3	01.10.2004	1	0,5	30,4	28,2	64		
594	5	73	4	16.10.2004	2	2,5	40,8	23,2	130		x
602	5	73	5	17.10.2004	1	1,5	37,3	21,6	112	2	
593	5	73	6	23.10.2004	2	0,5	31,3	18,8	58		
342	5	74	1	30.09.2004	1	0,5			55		
574	5	74	2	10.10.2004	1	1,5	38,2	22,1	118	2	
576	5	74	3	10.10.2004	1	0,5	29,0	18,1	50		
567	5	74	4	10.10.2004	2	11,5	44,6	26,2	194		x
579	5	74	5	13.10.2004	1	0,5	29,9	18,2	56		
566	5	74	6	30.10.2004	1	1,5	39,4	22,7	126	2	
313	5	75	1	25.09.2004	1	0,5	27,8	17,4	51		
350	5	75	2	25.09.2004	1	0,5	30,8	18,7	55		

Jnr	Vald	J.felt	Elgnr	Felldato	Kj	Ald	Tot.kjevel	Fr.kjevel	Sl.v.	Spir	Reprod
319	5	75	3	27.09.2004	2	0,5	32,3	19,9	68		
320	5	75	4	28.09.2004	1	0,5	30,5	18,6	66		
551	5	75	5	10.10.2004	1	2,5	42,4	24,6	164	4	
736	5	75	6	19.10.2004	2	3,5	45,6	26,5	195		x
489	5	75	7	23.10.2004	1	0,5	33,6	20,8	80		
455	6	0	0	16.10.2004	1	1,5	38,9	22,8	81	2	Fallvilt
227	6	76	1	27.09.2004	1	3,5	46,4	26,3	249	10	
226	6	76	2	28.09.2004	1	2,5	44,0	25,6	180	8	
225	6	76	3	01.10.2004	2	0,5	31,4	19,1	62		
223	6	76	4	01.10.2004	2	0,5	31,1	18,9	60		
422	6	76	5	10.10.2004	1	0,5	31,5	19,5	63		
415	6	76	6	11.10.2004	2	3,5	45,3	25,7	155		
414	6	76	7	12.10.2004	1	0,5	33,2	20	44		
411	6	76	8	14.10.2004	1	3,5	46,0	26,7	198	6	
410	6	76	9	18.10.2004	2	3,5	42,1	23,7	165		x
413	6	76	10	22.10.2004	1	0,5	34,6	20,6	93		
412	6	76	11	23.10.2004	1	0,5	33,3	20,2	75		
417	6	76	12	24.10.2004	2	0,5		20,2	83		
221	6	77	1	26.09.2004	2	0,5	29,7	18	53		
222	6	77	2	26.09.2004	1	1,5	40,9	23,7	145	3	
216	6	77	3	27.09.2004	1	1,5	40,5	23,1	156	4	
219	6	77	4	28.09.2004	2	1,5	41,4	23,7	140		
217	6	77	5	30.09.2004	1	1,5	40,4	23,5	126	3	
228	6	77	6	01.10.2004	2	0,5			69		
218	6	77	7	01.10.2004	2	1,5	41,9	21,3	139		x
409	6	77	8	16.10.2004	1	0,5	32,8	20,2	84		
402	6	77	9	20.10.2004	1	0,5	33,3	20,2	78		
136	6	78	1	25.09.2004	1	2,5	43,6	24,9	165	4	
126	6	78	2	27.09.2004	2	0,5	30,7	19,1	66		
125	6	78	3	27.09.2004	1	0,5	30,5	18,5	66		
131	6	78	4	29.09.2004	1	3,5	42,0	24	202	6	
144	6	79	1	25.09.2004	2	12,5	44,2	25,5	170		x
143	6	79	2	25.09.2004	2	3,5	42,6	24,4	160		x
128	6	79	3	25.09.2004	1	1,5	37,9	21,9	102	2	
133	6	79	4	29.09.2004	1	4,5	45,8	26,3	192	12	
432	6	79	5	17.10.2004	1	3,5	43,6	25	198	12	
430	6	79	6	17.10.2004	1	1,5	40,0	23,1	102	4	
431	6	79	7	22.10.2004	2	0,5	32,1	19,7	62		
433	6	79	8	23.10.2004	2	0,5	32,5	19,3	64		
429	6	79	9	29.10.2004	2	0,5	32,6	20	65		
214	6	80	1	25.09.2004	1	2,5	44,9	25,3	195	8	
230	6	80	2	25.09.2004	1	1,5	41,0	23,4	142	3	
213	6	80	3	26.09.2004	2	1,5	40,3	22,9	137		x
212	6	80	4	28.09.2004	1	2,5	44,0	25,4	210	5	
134	6	80	5	01.10.2004	2	0,5	30,8	19,5	63		
224	6	80	6	01.10.2004	2	0,5	29,6	18	51		
211	6	80	7	01.10.2004	2	0,5	29,5	18,4	53		
405	6	80	8	17.10.2004	1	1,5	40,5	23,5	120		
406	6	80	9	24.10.2004	2	2,5	43,3	24,9	160		x

Jnr	Vald	J.felt	Elgnr	Felldato	Kj	Ald	Tot.kjevel	Fr.kjevel	Sl.v.	Spir	Reprod
229	6	81	1	25.09.2004	2	1,5			107		x
209	6	81	2	30.09.2004	2	1,5		25,2	115		x
210	6	81	3	01.10.2004	1	4,5		25,9	133	6	
401	6	81	4	10.10.2004	2	0,5	30,9	18,9	56		
146	6	82	1	25.09.2004	1	1,5	40,5	23,3	135	2	
137	6	82	2	25.09.2004	1	2,5	42,0	24,6	155	4	
400	6	82	3	12.10.2004	2	0,5			58		
215	6	82	5		2	0,5	30,1	18,3	63		
220	6	83	1	25.09.2004	1	1,5	38,7	22,4	113	2	
138	6	83	2	25.09.2004	1	0,5	29,8	18,4	54		
132	6	83	3	25.09.2004	1	3,5	44,0	25,7	196	11	
139	6	83	4	27.09.2004	2	3,5	43,2	24,1	140		x
145	6	83	5	28.09.2004	1	3,5	42,9	25,1	169	5	
147	6	83	6	29.09.2004	1	0,5	29,9	18,7	52		
130	6	83	7	29.09.2004	2	0,5	31,1	18,7	72		
135	6	83	8	01.10.2004	1	0,5	29,5	18,2	61		
141	6	83	9	01.10.2004	2	0,5	29,8	18,2	61		
399	6	83	10	16.10.2004	2	0,5	33,0	19,5	81		
386	6	83	11	24.10.2004	2	5,5	46,5	26,2	200		x
385	6	83	12	24.10.2004	1	4,5	45,2	25,8	217	10	
142	6	84	1	25.09.2004	2	3,5		25,6	185		x
140	6	84	3	26.09.2004	1	4,5	47,6	26,8	254	12	
129	6	84	4	27.09.2004	1	5,5	45,9	27	224	4	
372	6	84	5	28.09.2004	2	0,5	31,7	19,4	76		
373	6	84	6	28.09.2004	2	0,5	30,0	18,5	53		
363	6	84	7	29.09.2004	1	0,5	31,0	18,6	72		
357	6	84	8	01.10.2004	1	2,5	45,3	26,3	209	7	
462	6	84	9	10.10.2004	2	0,5		19,5	68		
459	6	84	10	11.10.2004	1	0,5	31,6	18,4	76		
458	6	84	11	11.10.2004	1	1,5	40,7	24	137	3	
460	6	84	12	17.10.2004	2	0,5		18	51		
457	6	84	13	20.10.2004	2	13,5	45,7	26,1	181		x
461	6	84	14	22.10.2004	1	0,5	31,5	19,4	72		
456	6	84	15	22.10.2004	1	3,5	44,5	25,1	202	7	
452	6	84	16	30.10.2004	2	17,5	45,8	26,5	170		
453	6	84	17	15.10.2004	2	6,5	45,8	26,1	176		
454	6	84	18	18.10.2004	1	0,5	30,7	18,8	61		
360	6	85	1	25.09.2004	1	2,5	41,8	24	150	6	
362	6	85	2	25.09.2004	1	0,5	27,4	16,7	31		
365	6	85	3	25.09.2004	1	0,5		15,8	37		
367	6	85	4	26.09.2004	1	8,5	46,8	27	297	13	
366	6	85	5	26.09.2004	2	7,5		24,9	149		
364	6	85	6	27.09.2004	1	0,5	29,1	18	55		
359	6	85	7	28.09.2004	1	2,5	43,2	24,6	146	4	
356	6	85	8	28.09.2004	1	1,5	39,2	22,3	122	2	
361	6	85	9	29.09.2004	2	0,5	31,2	18,8	64		
368	6	85	10	30.09.2004	2	0,5	27,3	17,1	31		
355	6	85	11	31.10.2004	2	12,5	46,1	26,4	180		x
375	6	85	12	25.09.2004	1	1,5	40,0	28,7	124	3	

Jnr	Vald	J.felt	Elgnr	Felldato	Kj	Ald	Tot.kjevel	Fr.kjevel	Sl.v.	Spir	Reprod
374	6	85	13	25.09.2004	2	0,5	27,7	17,2	38		
371	6	85	14	26.09.2004	2	0,5	27,7	17,3	46		
354	6	85	15	26.09.2004	2	1,5	41,2	23,7	129		x
421	6	85	16	11.10.2004	1	0,5		19,8	75		
416	6	85	17	12.10.2004	2	1,5	39,1	22,4	113		x
420	6	85	18	19.10.2004	1	0,5	28,0	16,8	52		
418	6	85	19	18.10.2004	1	0,5	29,4	18,1	48		
425	6	85	20	13.10.2004	2	0,5	30,8	19,2	45		
423	6	85	21	15.10.2004	1	2,5	44,6	25,7	165	6	
424	6	85	22	16.10.2004	2	0,5	31,2	19,2	58		
427	6	85	23	16.10.2004	2	5,5	41,2	22,7	146		x
426	6	85	24	16.10.2004	1	3,5	46,0	26	146	4	
428	6	85	25	19.10.2004	1	0,5	29,8	18,5	46		
419	6	85	26	26.10.2004	1	0,5	30,5	18,9	55		
358	6	86	1	29.09.2004	1	1,5	37,5	21,7	90	3	
370	6	86	2	29.09.2004	2	0,5	28,9	18	39		
369	6	86	3	30.09.2004	2	0,5	29,5	18	51		
395	6	86	4	16.10.2004	2	1,5	40,8	23,5	118		x
390	6	86	5	30.10.2004	2	0,5	31,4	18,1	54		
387	6	86	6	30.10.2004	1	1,5	42,5	25	140	5	
383	6	87	1	25.09.2004	2	0,5	28,8	17,7	44		
382	6	87	2	27.09.2004	1	1,5	36,4	21,1	82	2	
377	6	87	3	30.09.2004	1	1,5	40,1	23,2	126	2	
407	6	87	4	10.10.2004	2	0,5		17,3	38		
408	6	87	5	10.10.2004	1	0,5	31,2	19	56		
404	6	87	6	10.10.2004	1	4,5	45,2	25,5	171	12	
379	6	88	1	26.09.2004	2	0,5	30,4	28,5	51		
376	6	88	2	27.09.2004	1	1,5	39,2	22,9	106	2	
381	6	88	3	27.09.2004	1	0,5	29,9	28,4	48		
397	6	88	4	10.10.2004	1	1,5	40,3	23,5	103		
394	6	88	5	13.10.2004	2	0,5	30,0	18,4	52		
391	6	88	6	17.10.2004	1	3,5	44,4	25,4	170		
393	6	88	7	23.10.2004	1	0,5	30,0	18,4	55		
392	6	88	8	30.10.2004	2	0,5	30,1	18,4	45		
389	6	88	9	20.10.2004	1	2,5	42,9	24,1	158	7	
388	6	88	10	24.10.2004	2	0,5	31,1	18,9	57		
378	6	89	1	25.09.2004	2	0,5	30,6	28,8	47		
380	6	89	2	29.09.2004	2	1,5	38,1	22,3	92		
403	6	89	3	23.10.2004	1	0,5	33,5	20,3	55		
398	6	89	4	14.10.2004	1	3,5	46,8	26,2	178		
396	6	89	5	22.10.2004	1	0,5	28,1	16,9	45		
			5	21.10.2004		1,5					x
			5								x
			10								x
			12	24.10.2004		1,5					x
			13	30.10.2004							x
				16.10.2004		1,5					x
				10.10.2004		4,5					x

Resultater fra reproduksjonsundersøkelsen i tabellform

Tabell 4

Reproduksjonsundersøkelse av elgkyr felt i Steinkjer kommune i 2004 sortert etter alder og slaktevekt.

Forklaring: Kjmod: Kjønnsmoden. 0 = Ikke kjønnsmoden, og 1 = Kjønnsmoden. GfH/GfV: Graafske folikler, dvs. ferske egg i eggstokkene.

CLH/CLV: Corpus luteum, gule legemer, i eggstokkene etter nylige eggløsninger. CAH/CAV: Corpus albicans, arr i eggstokken etter eggløsning året før (tyder på kalv i vår). F.dato: Fellingsdato. F.mnd: Fellingsmåned. Kalv 2004: "0" betyr at det er påvist at dyret ikke hadde kalv.

"1" betyr at dyret hadde minst en kalv våren 2004, men antallet er ikke vurdert i denne rubrikken. Ant.kalv: Antall kalver våren 2004.

Jnr	Vald	Jaktf	Elgnr	Kjmod	GfH	GfV	CLH	CLV	CAH	CAV	Alder	Vekt	F.dato	F.mnd	Kalv 2004	Ant.kalv	Merknad
			5	1	0	1	0	0	1	1					1	2	2 kalver 2004. Bare elgnr. oppgitt
			10	1	1				2						1	2	Venstre side mangler
			13	1	2	0	0	0	0	0			30	10	0		Ikke kalv 2004,kjønnsmoden
			5	1	0	1	1	0	0	0	1,5		21	10			Parret
			12	1	0	0	1	0	0	0	1,5		24	10			Parret
229	6	81	1	0	0	0	0	0	0	0	1,5	107	25	9			Ikke kjønnsmoden
280	4	51	4	0	0	0	0	0	0	0	1,5	108	30	9			Ikke kjønnsmoden
303	5	69	1	0	0	0	0	0	0	0	1,5	110	25	9			Ikke kjønnsmoden
105	1	8	5	1	1	0	0	0	0	0	1,5	112	26	9			Kjønnsmoden
416	6	85	17	0	0	0	0	0	0	0	1,5	113	13	10			Ikke kjønnsmoden
101	1	8	12	1	0	1	0	0	0	0	1,5	115	30	9			Kjønnsmoden
209	6	81	2	1	1	0	0	0	1	1	1,5	115	30	9		2	2 kalver 2004,feil kjeve innlevert
624	2	31	4								1,5	115	13	10			Eggstokker skjært bort
441	2	36	5	1	1	0	0	0	0	0	1,5	116	12	10			Ikke kjønnsmoden
183	2	32	2	1	1	0	0	0	0	0	1,5	117	26	9			Kjønnsmoden
395	6	86	4	1	0	1	0	0	0	0	1,5	118	16	10			Kjønnsmoden
83	1	10	1	1	0	1	0	0	0	0	1,5	119	25	9			Kjønnsmoden
33	3	39	6								1,5	120	29	9			Mangler
302	5	63	6	1	0	1	0	0	0	0	1,5	121	29	9			Kjønnsmoden
642	1	5	8								1,5	121	10	10			Eggstokker skjært bort
295	5	71	1	1	1	0	0	0	0	0	1,5	122	25	9			Kjønnsmoden
13	3	47	2	1	0	1	0	0	0	0	1,5	124	28	9			Kjønnsmoden

Jnr	Vald	Jaktf	Elgnr	Kjmod	GfH	GfV	CLH	CLV	CAH	CAV	Alder	Vekt	F.dato	F.mnd	Kalv 2004	Ant.kalv	Merknad
7	3	45	1	0	0	0	0	0	0	0	1,5	125	26	9			Lite utviklet
26	3	37	2	1	1	0	0	0	0	0	1,5	125	25	9			Kjønnsmoden, ikke parret
293	5	59	1	0	0	0	0	0	0	0	1,5	125	26	9			Ikke kjønnsmoden
38	3	43	1	0	0	0	0	0	0	0	1,5	128	25	9			Ikke kjønnsmoden
471	2	18	9	0	0	0	0	0	0	0	1,5	128	16	10			Ikke kjønnsmoden
609	3	46	5	0	0	0	0	0	0	0	1,5	128	16	10			Blir kjønnsmoden utover høsten
354	6	85	15	0		0	0	0	0	0	1,5	129	26	9			Ikke kjønnsmoden
16	3	46	3	0	0	0	0	0	0	0	1,5	131	29	9			Ikke kjønnsmoden
178	2	24	1	0	0	0	0	0	0	0	1,5	131	25	9			Ikke kjønnsmoden
158	2	19	2	0	0	0	0	0	0	0	1,5	132	25	9			Ikke kjønnsmoden
81	1	4	2	0	0	0	0	0	0	0	1,5	133	27	9			Ikke kjønnsmoden
648	1	3	12	1	0	1	0	0	0	0	1,5	133	30	10			Kjønnsmoden
739	4	52	7	1	1	0	0	0	0	0	1,5	135	10	10			Kjønnsmoden
213	6	80	3	1	1	0	0	0	0	0	1,5	137	26	9			Kjønnsmoden
218	6	77	7	1	1	0	0	0	0	0	1,5	139	1	10			Kjønnsmoden
48	3	40	4	1	1	0	0	0	0	0	1,5	140	30	9			Kjønnsmoden
51	3	40	2	1	0	1	0	0	0	0	1,5	140	26	9			Kjønnsmoden
87	1	6	2	1	1	0	0	0	0	0	1,5	140	25	9			Kjønnsmoden
219	6	77	4								1,5	140	28	9			Sundskjært livmor
119	1	11	4	1	1	0	0	0	0	0	1,5	141	27	9			Kjønnsmoden
268	4	53	1	1	0	0	0	0	0	0	1,5	141	25	9			Høyre eggstokk skjært bort
337	5	63	4	1	1	0	0	0	0	0	1,5	141	27	9			Kjønnsmoden
139	6	83	4	1	1	0	0	0	0	0	1,5	142	27	9			Kjønnsmoden
292	5	61	1	0	0	0	0	0	0	0	1,5	142	25	9			Ikke kjønnsmoden
563	5	61	16	1	0	0	1	0	0	0	1,5	142	31	10			Parret
760	2	24	24	0	0	0	0	0	0	0	1,5	142	29	10			Ikke kalv 2004. Parret
41	3	43	3	0	0	0	0	0	0	0	1,5	143	27	9			Ikke kjønnsmoden
100	1	8	11	1	0	1	0	0	0	0	1,5	143	29	9			Kjønnsmoden
121	1	11	3	1	1	0	0	0	0	0	1,5	143	26	9			Kjønnsmoden
435	2	26	2	1	0	1	1	1	0	0	1,5	143	16	10			Kalv 2004. Pparret.
646	1	3	11	1	0	1	1	0	0	0	1,5	143	24	10			Parret

Jnr	Vald	Jaktf	Elgnr	Kjmod	GfH	GfV	CLH	CLV	CAH	CAV	Alder	Vekt	F.dato	F.mnd	Kalv 2004	Ant.kalv	Merknad
737	4	52	6	1	1	0	0	0	0	0	1,5	145	10	10			Kjønnsmoden
772	2	23	8								1,5	145	16	10			Eggstokker mangler
782	2	19	19	1	1	0	0	1	0	0	1,5	145	17	10			Parret
37	3	43	6	0	0	0	0	0	0	0	1,5	147	28	9			Ikke kjønnsmoden
200	2	30	1	1	0	1	0	0	0	0	1,5	147	27	9			Kjønnsmoden
538	2	27	10	1	1	0	0	0	0	0	1,5	147	13	10			Kjønnsmoden
194	2	17	2	1	1	0	0	0	0	0	1,5	148	25	9			Kjønnsmoden
294	5	62	3	1	1	1	0	0	0	0	1,5	148	26	9			Kjønnsmoden
298	5	72	2	0	0	0	0	0	0	0	1,5	148	26	9			Ikke kjønnsmoden
493	5	60	9	0	0	0	0	0	0	0	1,5	148	14	10			Ikke kjønnsmoden
20	3	37	9	0	0	0	0	0	0	0	1,5	150	30	9			Ikke kjønnsmoden,maltraktert
328	5	63	2	0	0	0	0	0	0	0	1,5	150	26	9			Ikke kjønnsmoden
590	1	8	16	1	0	1	1	0	0	0	1,5	150	23	10			Parret, kan få tvillinger
752	4	55	5	1	0	1	0	0	0	1	1,5	150	10	10		1	Kalv 2004
195	2	27	1	0	0	0	0	0	0	0	1,5	151	25	9			Ikke kjønnsmoden
113	1	8	3	1	0	1	0	0	0	0	1,5	154	25	9			Kjønnsmoden
127	2	20	2	0	0	0	0	0	0	0	1,5	157	25	9			Ikke kjønnsmoden
522	1	2	3								1,5	160	10	10			Ubrukbart materiale (endetarm)
329	5	60	4	0	0	0	0	0	0	0	1,5	161	29	9			Ikke kjønnsmoden
73	1	4	1	1	1	0	0	0	0	0	1,5	165	27	9			Kjønnsmoden
472	2	17	13	1	0	0	0	0	0	0	1,5	166	20	10			
479	2	17	7	1	0	2	0	0	0	0	1,5	181	23	10			Kjønnsmoden
501	5	61	8	1	1	0	1	0	0	0	1,5	181	13	10			Parret
594	5	73	4	0	0	0	0	0	0	0	2,5	130	16	10			Ikke kjønnsmoden
22	3	37	8	0	0	0	0	0	0	0	2,5	147	30	9			Ikke kjønnsmoden
88	1	1	1	1	0	0	0	1	0	1	2,5	153	25	9	1	1	Har hatt kalv, parret
351	5	62	4	1	1	0	0	0	0	0	2,5	154	27	9	0		Ikke hatt kalv. Kj.moden 1.gang 2004
599	5	60	14	1	0	1	1	0	0	0	2,5	154	30	10	1		Kalv 2004. Parret.
610	3	46	6	1	0	0	0	1	1	0	2,5	157	30	10	1	1	1 kalv 2004, parret
29	3	41	1			0	0	0	0	0	2,5	159	26	9			Maltraktert livmor
201	2	27	3	0	0	0	0	0	0	0	2,5	159	25	9			Ikke kjønnsmoden

Jnr	Vald	Jaktf	Elgnr	Kjmod	GfH	GfV	CLH	CLV	CAH	CAV	Alder	Vekt	F.dato	F.mnd	Kalv 2004	Ant.kalv	Merknad
406	6	80	9	1	2	0	0	0	0	0	2,5	160	24	10	0		Første brunst, ikke hatt kalv
578	5	64	11	1	0	0	1	0	0	0	2,5	165	30	10	0		Nyparret
740	4	56	3	1	2	0	0	0	0	0	2,5	180	23	10	0		Ikke kalv 2004
270	4	48	4	1	1	0	0	0	0	0	2,5	181	29	9	0		Kjønnsmoden
633	5	65	2	1	0	0	1	0	0	0	3,5	143	10	10	0		Nyparret
415	6	76	6								3,5	155	11	10	0		Ikke hatt kalv, eggstokker borte
626	2	28	3	1	0	0	0	1	0	0	3,5	159	21	10	0		Ikke kalv 2004. Parret
143	6	79	2	1	1	1	0	0	0	1	3,5	160	25	9	1	1	En kalv 2004
284	4	52	2								3,5	163	25	9			Skjært bort
410	6	76	9	1	0	0	1	0	0	0	3,5	165	18	10	0		Parret, ikke kalv siste år
160	2	20	3	1	1	0	0	0	0	0	3,5	180	25	9			Kjønnsmoden
236	2	19	16	1	0	0	1	0	0	0	3,5	180	1	10	0		Kjønnsmoden, parret
314	5	58	3	1	0	1	0	0	0	0	3,5	180	28	9	1		1 kalv 2004
333	5	72	3	1	1	1	0	0	0	0	3,5	180	27	9	0		Har hatt kalv, men ikke i 2004
142	2	35	1	1	1	1	0	0	1	0	3,5	185	25	9	1	1	Kalv 2004, Fell dato25.09.
289	5	60	2	1	1	0	0	1	0	0	3,5	192	27	9	0		Parret
736	5	75	6	1	0	1	0	0	1	1	3,5	195	19	10	1	2	2 kalver 2004
571	5	67	1	1	0	0	1	0	0	0	4,5	144	13	10	1		Kalv 2004. Parret.
769	2	22	7	1	0	2	0	0	0	0	4,5	150	24	10	1		Kalv 2004
540	2	27	20	1	1	0	1	0	0	1	4,5	158	29	10	1	1	1 kalv 2004, parret
442	2	25	7	1	0	0	1	1	0	0	4,5	164	31	10	1		Kalv 2004. Parret,tvillinger 2005
695	1	4	7	1	1					1	4,5	165	10	10	1	1	1 kalv 2004
696	1	4	14	1		2					4,5	170	24	10	1		Kalv 2004
507	1	2	13	1	1	0	0	0	0	0	4,5	180	30	10	1		Kalv 2004
23	3	37	7	1	0	1	0	0	0	0	4,5	186	29	9	0		Kjønnsmoden, har ikke hatt kalv
173	2	35	1	1	1	0	0	0	0	0	4,5	188	10	10	1		Kalv 2004
767	2	20	8								4,5	195	16	10			Har hatt kalv E eggstokker fjernet
191	2	23	5								4,5	197	30	9			Kjønnsorgan mangler
666	3	38	11								4,5	199	10	10			Eggstokker mangler
707	2	18	5	1	0	1	1	0	0	0	4,5	199	10	10	0		Ikke kalv 2004 Parret
427	6	85	23	1	0	0	0	1	0	0	5,5	146	16	10	1		Kalv 2004. Parret.

Jnr	Vald	Jaktf	Elgnr	Kjmod	GfH	GfV	CLH	CLV	CAH	CAV	Alder	Vekt	F.dato	F.mnd	Kalv 2004	Ant.kalv	Merknad
805	5	72	7	1	0	1	1	0	0	0	5,5	149	10	10			Parret
674	5	62	12	1	1	0	1	0	0	0	5,5	179	17	10	1		Kalv 2004. Parret.
39	3	43	9	1	1	1	0	0	1	1	5,5	193	30	9	1	2	Kjønnsmoden, tvillinger 2004
788	2	33	10	1	0	0	1	1	0	0	5,5	194	21	10	1		Kalv 2004. Parret.
386	2	33	11	1	0	0	0	2	0	0	5,5	200	24	10	0		Parret, ikke kalv 2004,tvillinger 2005
36	3	43	8	1	0	0	0	0	1	0	5,5	213	28	9	1	1	Kjønnsmoden, 1 kalv 2004
584	1	6	15	1	0	1	0	0	1	0	6,5	188	24	10	1	1	1 kalv 2004
327	5	71	2	1	1	1	0	0	1	1	7,5	150	25	9	1	2	Tvillinger 2004, høgproduktiv
536	2	27	15	1	0	0	2	0	0	2	8,5	159	17	10	1	2	2 kalver 2004
762	2	21	8	1	0	0	0	2	0	0	8,5	183	22	10	1		Kalv 2004. Parret. Tvillinger 2005
31	3	39	3	1		1	0	0	0	1	8,5	184	26	9	1	1	Kjønnsmoden, 1 kalv 2004
670	3	43	20								8,5	184	22	10	1		Kalv 2004. Organ ødelagt
726	3	39	10								8,5	195	10	10	1		Kalv 2004: Eggstokker mangler
463	5	60	8								9,5	173	13	10			Ikke kjønnsorgan
79	1	12	3	1	0	2	0	0	0	1	9,5	174	26	9	1	1	1 kalv 2004
652	3	37	13	1	0	0	0	1	0	0	9,5	184	14	10	0		Parret. Ikke kalv 2004
296	5	61	4	1	0	1	0	0	0	0	10,5	196	26	9	1		2 kalver 2004
567	5	74	4	1	0	1	0	0	0	0	11,5	194	10	10	1		Kalv 2004
708	2	24	12								12,5	169	15	10			Hatt kalv. Eggstokker mangler
144	6	79	1	1	0	0	0	0	0	0	12,5	170	25	9	1		Kalv 2004, maltrakterte eggstokker
355	6	85	11	1	1	0	0	0	0	0	12,5	180	31	10	1		Hatt kalv 2004
257	4	54	3	1	0	1	0	1			12,5	185	29	9			Høyre eggstokk skjært bort. Parret
457	6	84	13	1	0	0	1	0	1	0	13,5	181	20	10	1	1	En kalv 2004. Parret
466	2	17	14	1	1	0	1	0	0	0	13,5	193	24	10	1		Kalv 2004. Parret.
730	3	42	8								13,5	204	22	10			Inntørkede kjønnsorgan
54	3	38	9	1	1	0	0	0	0	1	16,5	197	29	9	1	1	Kj.moden,1 kalv 2004. Klar til parring
82	1	12	4	1	0	2	0	1	1	1	17,5	169	27	9	1	2	Tvillinger 2004. Parret

Tabell 5

Reproduksjonsundersøkelse av elgkyr felt i Steinkjer kommune i 2004 sortert Valdnummer, Jaktfeltnummer og Elgnummer.

Forklaring: Kjmod: Kjønnsmoden. 0 = Ikke kjønnsmoden, og 1 = Kjønnsmoden. GfH/GfV: Graafske folikler, dvs. ferske egg i eggstokkene.

CLH/CLV: Corpus luteum, gule legemer, i eggstokkene etter nylige eggløsninger. CAH/CAV: Corpus albicans, arr i eggstokken etter eggløsning året før (tyder på kalv i vår). F.dag: Fellingsdato. Fmnd: Fellingsmåned. Kalv 2004: "0" betyr at det er påvist at dyret ikke hadde kalv.

"1" betyr at dyret hadde minst en kalv våren 2004, men antallet er ikke vurdert i denne rubrikken. Ant.kalv: Antall kalv våren 2004.

Jnr	Vald	Jaktf	Elgnr	Kjmod	GfH	GfV	CLH	CLV	CAH	CAV	Alder	Vekt	F.dag	F.mnd	Kalv 2004	Ant.kalv	Merknad
			5	1	0	1	0	0	1	1					1	2	2 kalver 2004. Bare elgnr. oppgitt
			5	1	0	1	1	0	0	0	1,5		21	10			Parret
			10	1	1				2						1	2	Venstre side mangler
			12	1	0	0	1	0	0	0	1,5		24	10			Parret
			13	1	2	0	0	0	0	0			30	10	0		Ikke kalv 2004,kjønnsmoden
88	1	1	1	1	0	0	0	1	0	1	2,5	153	25	9	1	1	Har hatt kalv, parret
522	1	2	3								1,5	160	10	10			Ubrukbart materiale (endetarm)
507	1	2	13	1	1	0	0	0	0	0	4,5	180	30	10	1		Kalv 2004
646	1	3	11	1	0	1	1	0	0	0	1,5	143	24	10			Parret
648	1	3	12	1	0	1	0	0	0	0	1,5	133	30	10			Kjønnsmoden
73	1	4	1	1	1	0	0	0	0	0	1,5	165	27	9			Kjønnsmoden
81	1	4	2	0	0	0	0	0	0	0	1,5	133	27	9			Ikke kjønnsmoden
695	1	4	7	1	1					1	4,5	165	10	10	1	1	1 kalv 2004
696	1	4	14	1		2					4,5	170	24	10	1		Kalv 2004
642	1	5	8								1,5	121	10	10			Eggstokker skjært bort
87	1	6	2	1	1	0	0	0	0	0	1,5	140	25	9			Kjønnsmoden
584	1	6	15	1	0	1	0	0	1	0	6,5	188	24	10	1	1	1 kalv 2004
113	1	8	3	1	0	1	0	0	0	0	1,5	154	25	9			Kjønnsmoden
105	1	8	5	1	1	0	0	0	0	0	1,5	112	26	9			Kjønnsmoden
100	1	8	11	1	0	1	0	0	0	0	1,5	143	29	9			Kjønnsmoden
101	1	8	12	1	0	1	0	0	0	0	1,5	115	30	9			Kjønnsmoden
590	1	8	16	1	0	1	1	0	0	0	1,5	150	23	10			Parret, kan få tvillinger
83	1	10	1	1	0	1	0	0	0	0	1,5	119	25	9			Kjønnsmoden
121	1	11	3	1	1	0	0	0	0	0	1,5	143	26	9			Kjønnsmoden

Jnr	Vald	Jaktf	Elgnr	Kjmod	GfH	GfV	CLH	CLV	CAH	CAV	Alder	Vekt	F.dag	F.mnd	Kalv 2004	Ant.kalv	Merknad
119	1	11	4	1	1	0	0	0	0	0	1,5	141	27	9			Kjønnsmoden
79	1	12	3	1	0	2	0	0	0	1	9,5	174	26	9	1	1	1 kalv 2004
82	1	12	4	1	0	2	0	1	1	1	17,5	169	27	9	1	2	Tvillinger 2004. Parret
194	2	17	2	1	1	0	0	0	0	0	1,5	148	25	9			Kjønnsmoden
479	2	17	7	1	0	2	0	0	0	0	1,5	181	23	10			Kjønnsmoden
472	2	17	13	1	0	0	0	0	0	0	1,5	166	20	10			
466	2	17	14	1	1	0	1	0	0	0	13,5	193	24	10	1		Kalv 2004. Parret.
707	2	18	5	1	0	1	1	0	0	0	4,5	199	10	10	0		Ikke kalv 2004 Parret
471	2	18	9	0	0	0	0	0	0	0	1,5	128	16	10			Ikke kjønnsmoden
158	2	19	2	0	0	0	0	0	0	0	1,5	132	25	9			Ikke kjønnsmoden
236	2	19	16	1	0	0	1	0	0	0	3,5	180	1	10	0		Kjønnsmoden, parret
782	2	19	19	1	1	0	0	1	0	0	1,5	145	17	10			Parret
127	2	20	2	0	0	0	0	0	0	0	1,5	157	25	9			Ikke kjønnsmoden
160	2	20	3	1	1	0	0	0	0	0	3,5	180	25	9			Kjønnsmoden
767	2	20	8								4,5	195	16	10			Har hatt kalv E eggstokker fjernet
762	2	21	8	1	0	0	0	2	0	0	8,5	183	22	10	1		Kalv 2004. Parret. Tvillinger 2005
769	2	22	7	1	0	2	0	0	0	0	4,5	150	24	10	1		Kalv 2004
191	2	23	5								4,5	197	30	9			Kjønnsorgan mangler
772	2	23	8								1,5	145	16	10			Eggstokker mangler
178	2	24	1	0	0	0	0	0	0	0	1,5	131	25	9			Ikke kjønnsmoden
708	2	24	12								12,5	169	15	10			Hatt kalv. Eggstokker mangler
760	2	24	24	0	0	0	0	0	0	0	1,5	142	29	10			Ikke kalv 2004. Parret
442	2	25	7	1	0	0	1	1	0	0	4,5	164	31	10	1		Kalv 2004. Parret,tvillinger 2005
435	2	26	2	1	0	1	1	1	0	0	1,5	143	16	10			Kalv 2004. Pparret.
195	2	27	1	0	0	0	0	0	0	0	1,5	151	25	9			Ikke kjønnsmoden
201	2	27	3	0	0	0	0	0	0	0	2,5	159	25	9			Ikke kjønnsmoden
538	2	27	10	1	1	0	0	0	0	0	1,5	147	13	10			Kjønnsmoden
536	2	27	15	1	0	0	2	0	0	2	8,5	159	17	10	1	2	2 kalver 2004
540	2	27	20	1	1	0	1	0	0	1	4,5	158	29	10	1	1	1 kalv 2004, parret
626	2	28	3	1	0	0	0	1	0	0	3,5	159	21	10	0		Ikke kalv 2004. Parret
200	2	30	1	1	0	1	0	0	0	0	1,5	147	27	9			Kjønnsmoden

Jnr	Vald	Jaktf	Elgnr	Kjmod	GfH	GfV	CLH	CLV	CAH	CAV	Alder	Vekt	F.dag	F.mnd	Kalv 2004	Ant.kalv	Merknad
624	2	31	4								1,5	115	13	10			Eggstokker skjært bort
183	2	32	2	1	1	0	0	0	0	0	1,5	117	26	9			Kjønnsmoden
788	2	33	10	1	0	0	1	1	0	0	5,5	194	21	10	1		Kalv 2004. Parret.
386	2	33	11	1	0	0	0	2	0	0	5,5	200	24	10	0		Parret, ikke kalv 2004,tvillinger 2005
142	2	35	1	1	1	1	0	0	1	0	3,5	185	25	9	1	1	Kalv 2004, Fell dato25.09.
173	2	35	1	1	1	0	0	0	0	0	4,5	188	10	10	1		Kalv 2004
441	2	36	5	1	1	0	0	0	0	0	1,5	116	12	10			Ikke kjønnsmoden
26	3	37	2	1	1	0	0	0	0	0	1,5	125	25	9			Kjønnsmoden, ikke parret
23	3	37	7	1	0	1	0	0	0	0	4,5	186	29	9	0		Kjønnsmoden, har ikke hatt kalv
22	3	37	8	0	0	0	0	0	0	0	2,5	147	30	9			Ikke kjønnsmoden
20	3	37	9	0	0	0	0	0	0	0	1,5	150	30	9			Ikke kjønnsmoden,maltraktert
652	3	37	13	1	0	0	0	1	0	0	9,5	184	14	10	0		Parret. Ikke kalv 2004
54	3	38	9	1	1	0	0	0	0	1	16,5	197	29	9	1	1	Kj.moden,1 kalv 2004, klar til parring
666	3	38	11								4,5	199	10	10			Eggstokker mangler
31	3	39	3	1		1	0	0	0	1	8,5	184	26	9	1	1	Kjønnsmoden, 1 kalv 2004
33	3	39	6								1,5	120	29	9			Mangler
726	3	39	10								8,5	195	10	10	1		Kalv 2004: Eggstokker mangler
51	3	40	2	1	0	1	0	0	0	0	1,5	140	26	9			Kjønnsmoden
48	3	40	4	1	1	0	0	0	0	0	1,5	140	30	9			Kjønnsmoden
29	3	41	1			0	0	0	0	0	2,5	159	26	9			Maltraktert livmor
730	3	42	8								13,5	204	22	10			Inntørkede kjønnsorgan
38	3	43	1	0	0	0	0	0	0	0	1,5	128	25	9			Ikke kjønnsmoden
41	3	43	3	0	0	0	0	0	0	0	1,5	143	27	9			Ikke kjønnsmoden
37	3	43	6	0	0	0	0	0	0	0	1,5	147	28	9			Ikke kjønnsmoden
36	3	43	8	1	0	0	0	0	1	0	5,5	213	28	9	1	1	Kjønnsmoden, 1 kalv 2004
39	3	43	9	1	1	1	0	0	1	1	5,5	193	30	9	1	2	Kjønnsmoden, tvillinger 2004
670	3	43	20								8,5	184	22	10	1		Kalv 2004. Organ ødelagt
7	3	45	1	0	0	0	0	0	0	0	1,5	125	26	9			Lite utviklet
16	3	46	3	0	0	0	0	0	0	0	1,5	131	29	9			Ikke kjønnsmoden
609	3	46	5	0	0	0	0	0	0	0	1,5	128	16	10			Blir kjønnsmoden utover høsten
610	3	46	6	1	0	0	0	1	1	0	2,5	157	30	10	1	1	1 kalv 2004, parret

Jnr	Vald	Jaktf	Elgnr	Kjmod	GfH	GfV	CLH	CLV	CAH	CAV	Alder	Vekt	F.dag	F.mnd	Kalv 2004	Ant.kalv	Merknad
13	3	47	2	1	0	1	0	0	0	0	1,5	124	28	9			Kjønnsmoden
270	4	48	4	1	1	0	0	0	0	0	2,5	181	29	9	0		Kjønnsmoden
280	4	51	4	0	0	0	0	0	0	0	1,5	108	30	9			Ikke kjønnsmoden
284	4	52	2								3,5	163	25	9			Skjært bort
737	4	52	6	1	1	0	0	0	0	0	1,5	145	10	10			Kjønnsmoden
739	4	52	7	1	1	0	0	0	0	0	1,5	135	10	10			Kjønnsmoden
268	4	53	1	1	0	0	0	0	0	0	1,5	141	25	9			Høyre eggstokk skjært bort
257	4	54	3	1	0	1	0	1			12,5	185	29	9			Høyre eggstokk skjært bort. Parret
752	4	55	5	1	0	1	0	0	0	1	1,5	150	10	10		1	Kalv 2004
740	4	56	3	1	2	0	0	0	0	0	2,5	180	23	10	0		Ikke kalv 2004
314	5	58	3	1	0	1	0	0	0	0	3,5	180	28	9	1		1 kalv 2004
293	5	59	1	0	0	0	0	0	0	0	1,5	125	26	9			Ikke kjønnsmoden
289	5	60	2	1	1	0	0	1	0	0	3,5	192	27	9	0		Parret
329	5	60	4	0	0	0	0	0	0	0	1,5	161	29	9			Ikke kjønnsmoden
463	5	60	8								9,5	173	13	10			Ikke kjønnsorgan
493	5	60	9	0	0	0	0	0	0	0	1,5	148	14	10			Ikke kjønnsmoden
599	5	60	14	1	0	1	1	0	0	0	2,5	154	30	10	1		Kalv 2004. Parret.
292	5	61	1	0	0	0	0	0	0	0	1,5	142	25	9			Ikke kjønnsmoden
296	5	61	4	1	0	1	0	0	0	0	10,5	196	26	9	1		2 kalver 2004
501	5	61	8	1	1	0	1	0	0	0	1,5	181	13	10			Parret
563	5	61	16	1	0	0	1	0	0	0	1,5	142	31	10			Parret
294	5	62	3	1	1	1	0	0	0	0	1,5	148	26	9			Kjønnsmoden
351	5	62	4	1	1	0	0	0	0	0	2,5	154	27	9	0		Ikke hatt kalv. Kj.moden 1.gang 2004
674	5	62	12	1	1	0	1	0	0	0	5,5	179	17	10	1		Kalv 2004. Parret.
328	5	63	2	0	0	0	0	0	0	0	1,5	150	26	9			Ikke kjønnsmoden
337	5	63	4	1	1	0	0	0	0	0	1,5	141	27	9			Kjønnsmoden
302	5	63	6	1	0	1	0	0	0	0	1,5	121	29	9			Kjønnsmoden
578	5	64	11	1	0	0	1	0	0	0	2,5	165	30	10	0		Nyparret
633	5	65	2	1	0	0	1	0	0	0	3,5	143	10	10	0		Nyparret
571	5	67	1	1	0	0	1	0	0	0	4,5	144	13	10	1		Kalv 2004. Parret.
303	5	69	1	0	0	0	0	0	0	0	1,5	110	25	9			Ikke kjønnsmoden

Jnr	Vald	Jaktf	Elgnr	Kjmod	GfH	GfV	CLH	CLV	CAH	CAV	Alder	Vekt	F.dag	F.mnd	Kalv 2004	Ant.kalv	Merknad
295	5	71	1	1	1	0	0	0	0	0	1,5	122	25	9			Kjønnsmoden
327	5	71	2	1	1	1	0	0	1	1	7,5	150	25	9	1	2	Tvillinger 2004, høgproduktiv
298	5	72	2	0	0	0	0	0	0	0	1,5	148	26	9			Ikke kjønnsmoden
333	5	72	3	1	1	1	0	0	0	0	3,5	180	27	9	0		Har hatt kalv, men ikke i 2004
805	5	72	7	1	0	1	1	0	0	0	5,5	149	10	10			Parret
594	5	73	4	0	0	0	0	0	0	0	2,5	130	16	10			Ikke kjønnsmoden
567	5	74	4	1	0	1	0	0	0	0	11,5	194	10	10	1		Kalv 2004
736	5	75	6	1	0	1	0	0	1	1	3,5	195	19	10	1	2	2 kalver 2004
415	6	76	6								3,5	155	11	10	0		Ikke hatt kalv, eggstokker borte
410	6	76	9	1	0	0	1	0	0	0	3,5	165	18	10	0		Parret, ikke kalv siste år
219	6	77	4								1,5	140	28	9			Sundskjært livmor
218	6	77	7	1	1	0	0	0	0	0	1,5	139	1	10			Kjønnsmoden
144	6	79	1	1	0	0	0	0	0	0	12,5	170	25	9	1		Kalv 2004. Maltrakterte eggstokker
143	6	79	2	1	1	1	0	0	0	1	3,5	160	25	9	1	1	En kalv 2004
213	6	80	3	1	1	0	0	0	0	0	1,5	137	26	9			Kjønnsmoden
406	6	80	9	1	2	0	0	0	0	0	2,5	160	24	10	0		Første brunst, ikke hatt kalv
229	6	81	1	0	0	0	0	0	0	0	1,5	107	25	9			Ikke kjønnsmoden
209	6	81	2	1	1	0	0	0	1	1	1,5	115	30	9		2	2 kalver 2004, feil kjeve innlevert
139	6	83	4	1	1	0	0	0	0	0	1,5	142	27	9			Kjønnsmoden
457	6	84	13	1	0	0	1	0	1	0	13,5	181	20	10	1	1	En kalv 2004. Parret
355	6	85	11	1	1	0	0	0	0	0	12,5	180	31	10	1		Hatt kalv 2004
354	6	85	15	0		0	0	0	0	0	1,5	129	26	9			Ikke kjønnsmoden
416	6	85	17	0	0	0	0	0	0	0	1,5	113	13	10			Ikke kjønnsmoden
427	6	85	23	1	0	0	0	1	0	0	5,5	146	16	10	1		Kalv 2004. Parret.
395	6	86	4	1	0	1	0	0	0	0	1,5	118	16	10			Kjønnsmoden