

FoU-RAPPORT

Alders- og reproduksjonsundersøkelse av elg felt i Steinkjer kommune 2018

Tor Kvam
Stig Tronstad
Håvard Okkenhaug

Nord universitet
FoU-rapport nr. 60
Bodø 2020




www.nord.no

Alders- og reproduksjons- undersøkelse av elg felt i Steinkjer kommune 2018

Tor Kvam
Stig Tronstad
Håvard Okkenhaug

Nord universitet
FoU-rapport nr. 60
ISBN 978-82-7456-827-3
ISSN 2535-2733
Bodø 2020

Godkjenning av dekan

Tittel: Alders- og reproduksjonsundersøkelse av elg felt i Steinkjer kommune 2018	Offentlig tilgjengelig: Ja	Publikasjonsnr. FoU rapport nr.60
	ISBN 978-82-7456-827-3	ISSN 2535-2733
	Antall sider og bilag: 1-60	Dato:1.5.2020
Forfatter(e) / prosjektmedarbeider(e): Kvam, T., Tronstad, S., og Okkenhaug, H. 2020	Prosjektansvarlig (sign). Stig Tronstad	
	Dekan (sign). Steinar Daae Johansen 	
Prosjekt: 221000-162 «elgundersøkelser»	Oppdragsgiver(e) Steinkjer kommune ved Steinkjer viltråd	
	Oppdragsgivers referanse	
Referat: Kvam, T., Tronstad, S., og Okkenhaug, H. 2020. Alders- og reproduksjonsundersøkelse av elg felt i Steinkjer kommune 2018.- Nord universitet FoU-rapport nr.60: 1 - 60. Aldersbestemmelse og reproduksjonsanalyse er foretatt på innsendt materiale av elg <i>Alces alces</i> skutt i Steinkjer kommune i 2018. Undersøkelsen i 2018 er finansiert med støtte fra Steinkjer kommune. I alt er 900 elger mottatt og behandlet. Materialet består av kjever av skutte dyr med utfylt kjevelapp og fellingsdata elektronisk. Slaktevekt er oppgitt for alle innrapporterte dyr. Reproduksjonsstatus er vurdert for 211 kyr (mot 215 i 2017, 209 i 2016, 183 i 2015, 194 i 2014, 190 i 2013, 157 i 2012, 188 i 2011, 139 i 2010, 138 i 2009, 139 i 2008, 119 i 2007, 170 i 2006, 189 i 2005 og 142 i 2004). Sekstifem tilfelle av feilskjæring er registrert (mot 58 i 2017, 38 i 2016, 53 i 2015, 39 i 2014, 35 i 2013, 35 i 2012, 34 i 2011, 34 i 2010, 26 i 2009, 16 i 2008, 27 i 2007 og 16 i 2006). I tillegg er feil organ innlevert i 5 tilfelle, og 6 organer er feilbehandlet. Kjønnorgan fra 2 hodyr mangler (mot 9 i	Emneord: Elg, Aldersbestemmelse, <i>Alces alces</i> , Reproduksjon	

2017, 5 i 2016, 5 i 2015 8 i 2014, 5 i 2013, 8 i 2012, 32 i 2011, 16 i 2010 og 4 i 2009).

Generelt er det også i 2018 skutt flere okser enn kyr i aldersgruppen opp til 2,5 år: 53,3% okser (370 okser og 324 kyr). Den eldste oxen som ble skutt i 2018, var 14,5 år, veide 225 kg og hadde 10 spir. Den ble skutt i Borgan- Nodal jaktfelt (6-79) i Kvam. Den største oxen som ble skutt i Steinkjer i 2018, var en 7,5-åring på 291 kg med 12 spir. Den ble felt på jaktfelt 5-71, Fosnes- Gjellan i Beitstad. Størst antall spir hadde en 6,5 år gammel 20- spiring på 240kg, som ble skutt i jaktfelt 6-79, Borgan- Nodal. I alt ble det felt 6 okser med 15 spir eller mer i Steinkjer i 2018. Av disse var 1 skutt i Sparbu, 1 i Kvam, 1 i Ogdal og 4 i Beitstad.

Av de 16 kyrne over 10,5 år som det fantes analyserbart materiale fra, hadde 13 hatt kalv i 2018. Ei ku på 15,5 år var parret da den ble skutt den 3.11. Fem av 11 (45,5%) hadde hatt tvillinger.

Syttiseks 1,5 år gamle kyr ble undersøkt. 47 av 56 (83,9%) var kjønnsmodne (mot 94% i 2017, 90,5% i 2016, 84,9% i 2015, 79,3% i 2014, 76,8% i 2013, 82,5% i 2012, 77,8% i 2011, 79,7% i 2010, 77,1% i 2009, 75% i 2008, 67,8% i 2007, 68,8% i 2006 og 66,6% i 2005). Resten (20 stk) var ikke egnet for undersøkelse. Den største IKKE kjønnsmodne var 151 kg (mot 163 i 2017, 135 kg i 2016, 156 kg i 2015, 161 kg i 2014, 131 kg i 2013, 146 kg i 2012, 148 kg i 2011, 145kg i 2010, 151kg i 2009, 152 kg i 2008, 166 kg i 2007, 149 kg i 2006 og 150 kg i 2005), mens letteste kjønnsmodne var 94 kg. Den største kjønnsmodne var 170 kg (mot 162 i 2017, 164 i 2016, 165 kg i 2015, 161 kg i 2014, 178 kg i 2013, 180 kg i 2012, 155 kg i 2011, 173 kg i 2010, 166 kg i 2009, 168kg i 2008, 167 kg i 2007 og 169 kg i 2006).

Av trettifem 2,5- åringer var alle unntatt 4 kjønnsmodne. Tre av 30 hadde hatt kalv våren 2018. Dette utgjør 10 % av de kjønnsmodne (mot 21,4% i 2017, 7% i 2016, 20% i 2015, 13,1% i 2014, 16,1% i 2013, 10% i 2012, 10,5% i 2011, 21,4% i 2010, 17,4% i 2009, 50% i 2008, 21,4% i

2007, 43,5% i 2006, 31% i 2005 og 37,5% i 2004).

Av 3,5 åringene hadde 76,9% (N=13) kalv i 2018 (mot 76,5 (N=17) i 2017, 62,5% (N=16) i 2016, 78,6% (N=14) i 2015, 53,8% (N=13) i 2014, 12,5% (N=8) i 2013, 100% (N=2) i 2012, 87,5% (N=8) i 2011, 80% (N=10), i 2010, 57,1% (N=14) i 2009, 72,7% (N=11) i 2008, 66,7% (N= 9) i 2007, 63,6% (N = 11) i 2006).

Abstract:

Kvam,T., Tronstad, S., & Okkenhaug, H. 2020. Age determination and reproduction analysis of moose hunted in Steinkjer 2018. - Nord university FoU-rapport nr.60: 1 - 60.

Age determination and reproduction analysis were carried out on moose *Alces alces* hunted in Steinkjer municipality, Central Norway in 2018. The 2018 survey was financed by grants from Steinkjer municipality. A total of 900 animals were inspected. Age was determined by counts of incremental lines in tooth cementum and from dentition pattern. Dressed weights were reported for all culled moose without exception. Reproductive status was found for 211 females. Of these 65 were damaged by incorrect cutting. Six organs were damaged by unsatisfactory preserving. Wrong organs (not reproductive organs) were sampled in 5 cases. Reproductive organs from 2 females were not available for inspection.

Sex distribution: More males than females were shot up to 2.5 years of age (370 males and 324 females). The oldest bull was 14.5 years old, and weighed 225kg. The biggest bull culled in Steinkjer in 2018 was 7.5 years old and weighed 291kg.

The oldest females (10.5- 15.5 years of age) showed dressed weights similar to females in "their best age" from 4.5 years and up. Of the 16 females older than 10.5 years of age 13 had calf in 2018, and 5 of 11 (45.5%) had twins.

Keywords:

Key words: Moose, Elk, *Alces alces*, Age determination, Reproduction

Of 1.5 year old females 83.9% (47 of 56) were sexually mature. The heaviest 1.5 year old immature female, was 151 kg, while the lowest weight in sexually mature 1.5 year old females was 94 kg. The heaviest of the mature females weighed 170 kg.

Of the 35 2.5 year old females analysed, all except 4 were sexually mature. Of these 3 of 30 had calf in spring of 2018. This is comparable to 10% of the sexually mature specimens of the 2.5 year age class.

In the age group 3.5 years 76.9% (N=13) had calf in 2018.

Referat

Kvam, T., Tronstad, S., og Okkenhaug, H. 2020. Alders- og reproduksjonsundersøkelse av elg felt i Steinkjer kommune 2018.- Nord universitet FoU-rapport nr.60: 1 - 60.

Aldersbestemmelse og reproduksjonsanalyse er foretatt på innsendt materiale av elg *Alces alces* skutt i Steinkjer kommune i 2018. Undersøkelsen i 2018 er finansiert med støtte fra Steinkjer kommune. I alt er 900 elger mottatt og behandlet. Materialet består av kjeve av skutte dyr med utfylt kjevelapp og fellingsdata elektronisk. Slaktevekt er oppgitt for alle innrapporterte dyr. Reproduksjonsstatus er vurdert for 211 kyr (mot 215 i 2017, 209 i 2016, 183 i 2015, 194 i 2014, 190 i 2013, 157 i 2012, 188 i 2011, 139 i 2010, 138 i 2009, 139 i 2008, 119 i 2007, 170 i 2006, 189 i 2005 og 142 i 2004). Sekstifem tilfelle av feilskjæring er registrert (mot 58 i 2017, 38 i 2016, 53 i 2015, 39 i 2014, 35 i 2013, 35 i 2012, 34 i 2011, 34 i 2010, 26 i 2009, 16 i 2008, 27 i 2007 og 16 i 2006). I tillegg er feil organ innlevert i 5 tilfelle, og 6 organer er feilbehandlet. Kjønnorgan fra 2 hodyr mangler (mot 9 i 2017, 5 i 2016, 5 i 2015 8 i 2014, 5 i 2013, 8 i 2012, 32 i 2011, 16 i 2010 og 4 i 2009).

Generelt er det også i 2018 skutt flere okser enn kyr i aldersgruppen opp til 2,5 år: 53,3% okser (370 okser og 324 kyr). Den eldste oxen som ble skutt i 2018, var 14,5 år, veide 225 kg og hadde 10 spir. Den ble skutt i Borgan- Nodal jaktfelt (6-79) i Kvam. Den største oxen som ble skutt i Steinkjer i 2018, var en 7,5-åring på 291 kg med 12 spir. Den ble felt på jaktfelt 5-71, Fosnes- Gjellan i Beitstad. Størst antall spir hadde en 6,5 år gammel 20- spiring på 240kg, som ble skutt i jaktfelt 6-79, Borgan- Nodal. I alt ble det felt 6 okser med 15 spir eller mer i Steinkjer i 2018. Av disse var 1 skutt i Sparbu, 1 i Kvam, 1 i Ogndal og 4 i Beitstad.

Av de 16 kyrne over 10,5 år som det fantes analyserbart materiale fra, hadde 13 hatt kalv i 2018. Ei ku på 15,5 år var parret da den ble skutt den 3.11. Fem av 11 (45,5%) hadde hatt tvillinger.

Syttiseks 1,5 år gamle kyr ble undersøkt. 47 av 56 (83,9%) var kjønnsmodne (mot 94% i 2017, 90,5% i 2016, 84,9% i 2015, 79,3% i 2014, 76,8% i 2013, 82,5% i 2012, 77,8% i 2011, 79,7% i 2010, 77,1% i 2009, 75% i 2008, 67,8% i 2007, 68,8% i 2006 og 66,6% i 2005). Resten (20 stk) var ikke egnet for undersøkelse. Den største IKKE kjønnsmodne var 151 kg (mot 163 i 2017, 135 kg i 2016, 156 kg i 2015, 161 kg i 2014, 131 kg i 2013, 146 kg i 2012, 148 kg i 2011, 145kg i 2010, 151kg i 2009, 152 kg i 2008, 166 kg i 2007, 149 kg i 2006 og 150 kg i 2005), mens letteste kjønnsmodne var 94 kg.

Den største kjønnsmodne var 170 kg (mot 162 i 2017, 164 i 2016, 165 kg i 2015, 161 kg i 2014, 178 kg i 2013, 180 kg i 2012, 155 kg i 2011, 173 kg i 2010, 166 kg i 2009, 168kg i 2008, 167 kg i 2007 og 169 kg i 2006).

Av trettifem 2,5- åringer var alle unntatt 4 kjønnsmodne. Tre av 30 hadde hatt kalv våren 2018. Dette utgjør 10 % av de kjønnsmodne (mot 21,4% i 2017, 7% i 2016, 20% i 2015, 13,1% i 2014, 16,1% i 2013, 10% i 2012, 10,5% i 2011, 21,4% i 2010, 17,4% i 2009, 50% i 2008, 21,4% i 2007, 43,5% i 2006, 31% i 2005 og 37,5% i 2004).

Av 3,5 åringene hadde 76,9% (N= 13) kalv i 2018 (mot 76,5 (N=17) i 2017, 62,5% (N=16) i 2016, 78,6% (N=14) i 2015, 53,8% (N=13) i 2014, 12,5% (N=8) i 2013, 100% (N=2) i 2012, 87,5% (N=8) i 2011, 80% (N=10), i 2010, 57,1% (N=14) i 2009, 72,7% (N=11) i 2008, 66,7% (N= 9) i 2007, 63,6% (N = 11) i 2006).

Emneord: Elg, Aldersbestemmelse, *Alces alces*, Reproduksjon

Tor Kvam, Stig Tronstad og Håvard Okkenhaug, Nord universitet, Postboks 2501, 7729 Steinkjer.

Abstract

Kvam, T., Tronstad, S., & Okkenhaug, H. 2020. Age determination and reproduction analysis of moose hunted in Steinkjer 2018. - Nord university FoU-rapport nr.60: 1 - 60.

Age determination and reproduction analysis were carried out on moose *Alces alces* hunted in Steinkjer municipality, Central Norway in 2018. The 2018 survey was financed by grants from Steinkjer municipality. A total of 900 animals were inspected. Age was determined by counts of incremental lines in tooth cementum and from dentition pattern. Dressed weights were reported for all culled moose without exception. Reproductive status was found for 211 females. Of these 65 were damaged by incorrect cutting. Six organs were damaged by unsatisfactory preserving. Wrong organs (not reproductive organs) were sampled in 5 cases. Reproductive organs from 2 females were not available for inspection.

Sex distribution: More males than females were shot up to 2.5 years of age (370 males and 324 females). The oldest bull was 14.5 years old, and weighed 225kg. The biggest bull culled in Steinkjer in 2018 was 7.5 years old and weighed 291kg.

The oldest females (10.5- 15.5 years of age) showed dressed weights similar to females in "their best age" from 4.5 years and up. Of the 16 females older than 10.5 years of age 13 had calf in 2018, and 5 of 11 (45.5%) had twins.

Of 1.5 year old females 83.9% (47 of 56) were sexually mature. The heaviest 1.5 year old immature female, was 151 kg, while the lowest weight in sexually mature 1.5 year old females was 94 kg. The heaviest of the mature females weighed 170 kg.

Of the 35 2.5 year old females analysed, all except 4 were sexually mature. Of these 3 of 30 had calf in spring of 2018. This is comparable to 10% of the sexually mature specimens of the 2.5 year age class.

In the age group 3.5 years 76.9% (N=13) had calf in 2018.

Key words: Moose, Elk, *Alces alces*, Age determination, Reproduction

Tor Kvam, Stig Tronstad & Håvard Okkenhaug, Nord University, Postboks 2501, 7729 Steinkjer, Norway.

Forord

Nord Universitet har gjennomført aldersbestemmelse og undersøkelse av reproduksjonsstatus for elg felt i Steinkjer kommune i 2018.

Hensikten med undersøkelsen er på sikt å få et sikrere og bedre grunnlag for forvaltning av elgbestanden i kommunen. Til det trengs nøyaktig aldersbestemmelse av felte dyr, og man må ha kunnskap om reproduksjonsstatus for bestanden.

Nord universitet har gjennomført aldersbestemmelse etter samme metode av elg felt i Snåsa i 1998 og 1999, i Namsskogan i 1999 og 2000 og på Høylandet i 2002. Analyse av alder og reproduksjonsstatus er gjennomført i full skala for Nærøy kommune fra og med 2001, til og med 2007, for Steinkjer hvert år fra og med 2004 til og med 2018, og Snåsa fra og med 2005 til og med 2011.

Laboratoriearbeidet med tannsnitting er utført av universitetslektor Stig Tronstad . Analyser av reproduksjonsstatus er gjennomført av Veterinær Håvard Okkenhaug og Stig Tronstad. Dosent emeritus Tor Kvam har utført databearbeiding og skrevet rapporten i samarbeid med de andre medarbeiderne.

Steinkjer 1.5.2020

Tor Kvam, Stig Tronstad, og Håvard Okkenhaug



Innhold

Referat	2
Abstract	3
Forord	4
Innhold	5
Metodikk	6
Forklaring på forkortelser i tabellene	7
Materiale.....	8
Kjønns- og aldersfordeling.....	9
Slaktevekter	10
Antall spir	11
Kjønnsmodning og kalveproduksjon	13
Parring i første og andre periode av elgjakta.....	17
Sammenlikning av reproduksjonsrater (Kalv pr kalvku)	19
Utviklingen av elgkalvvektene 1997- 2018	20
Litteratur.....	25
Elg felt i Steinkjer 2018- Liste etter tildelingsområder og jaktfelt	27
Resultater fra reproduksjonsundersøkelsen i tabellform.....	45



Metodikk

Alle elger som blir skutt i kommunen skal rapporteres til kommunens viltorgan. Rapporten skrives på en standard "kjevelapp", og omfatter: Dato, navn på jeger, vald-nummer og vald-navn, jaktfelt nummer og elgnummer, kjønn, slaktevekt samt opplysninger om gevir på okser og om reproduksjon for kyr. Kommunen hadde i samarbeid med Nord universitet på forhånd utarbeidet en database for inntasting av kjevelapp-data, slik at man skulle unngå unødige tidsspille og muligheter for feil ved avlesing av kjevelappene.

Vekter er oppgitt som standard slaktevekt (Langvatn 1977). Det vil si slaktet etter at hode, skinn, innvoller (både buk og bryst), samt leggbein er fjernet. Slaktevekta utgjør omtrent halvparten av levendevekt (Wallin m.fl 1996). Dette varierer noe med kjønn og aldersgruppe, og trolig også med område (eks. Markgren 1982).

Kjønnsorganer innsamles for å dokumentere kjønn og reproduksjonsstatus, og kjeven innleveres for aldersbestemmelse. Merkelapper med samme nummer var festet til kjeve og kjønnsorgan fra samme dyr.

Alder på elg kan rutinemessig bestemmes på grunnlag av tannfellingsmønster: Kalver og 1,5-åringer kan bestemmes på denne måten, men ut over 2,5-års alder blir aldersbestemmelsen usikker hvis man ikke bruker årringer i tann-cementen som utgangspunkt.

Aldersbestemmelse av pattedyr basert på antall årringer i tannrota ble først utviklet for seler, bl.a. elefantsel *Mirounga konia* (Laws 1952, 1953, Scheffer 1950). Senere er metoden tatt i bruk for de fleste pattedyrarter (eks. Klevezal & Kleinenberg 1968, Grue & Jensen 1979). Metoden ble brukt til aldersbestemmelse av elg allerede i 1959 (Sergeant & Pimlott 1959). I Norge ble aldersbestemmelse ved hjelp av tannsnitt først tatt i bruk ved DVF Viltforskningen (forløper til NINA) til aldersbestemmelse av rein (Reimers & Nordby 1968). Senere er metoden tilpasset og brukt på alle hjortedyrartene, og på store rovdyr og tannhvaler (eks. Kvam 1984, 1995, Kvam m.fl. 1989).

Sikkerheten ved aldersbestemmelse basert på tannsnitt er naturligvis avhengig av kvaliteten på preparatene som brukes til å telle årringene i mikroskop. Undersøkelser omkring dette er gjennomført av Hamlin et al. (2000) og Solberg m.fl.(2006). For andre arter er liknende undersøkelser gjennomført av f. eks. Bjørge m.fl. (1995) med betryggende resultat.

Følgende prosedyre ble gjennomført ved aldersbestemmelse:

- Fremre del av kjeven sages av med bandsag, og kokes i autoklav for å løsne tennene.
- De to fremste fortennene trekkes med tannlegetang, og tannrota kappes av i ca 1 cm lengde.
- Tannrota legges i syrebad for å trekke ut kalken og gjøre tanna myk.
- Lengdesnitt av tannrota blir snittet med en frysemikrotom.
- Snittene farges i Hematoxylin (Romeis 1948, Baker 1966) og monteres på objektglass for mikroskopering.
- Alderen bestemmes på grunnlag av antall årringer i tanna, på samme måten som man teller årringene på en trestubbe.

Metoden for analyse av reproduksjon er beskrevet av Langvatn (1992). Ved funn av mer enn 2 gule legemer (PCL) *Corpora lutea* etter nylig egglosning i livmora, må man gå ut fra at kua

har hatt ombrunst. Ombrunst vil normalt finne sted 24 dager etter første brunst hvis parring ikke har funnet sted ved første brunst (Schwartz & Hundertmark 1993). Andelen kyr som har ombrunst, er av Sæther m.fl. (2001) anslått til å være under 5%. Analyse av eggstokker har vist seg å være en god metode for å undersøke fekunditet (hodyras evne til å få avkom) hos hjort (Langvatn m.fl. 1977). Men siden elgen kan få tvillinger, kan tolkingen være noe mindre eksakt for denne arten. Man kan ikke være sikker på at alle tilfelle med to *Corpus rubrum* betyr at kua har fått fram to kalver. Det er ikke gjennomført skikkelige undersøkelser av dette forholdet (Schwartz 1998).

Analyse av reproduksjon:

- Livmor med eggstokker leveres i frossen tilstand sammen med kjeven.
- Eggstokkene undersøkes med hensyn på Graafske folikler, som er modne eggblærer, og gule legemer (*Corpus luteum*) PCL som dannes i eggstokken etter eggløsning.
- Man ser også etter brune legemer (*Corpus rubrum*) CR, som er gule legemer fra forrige syklus. Med tiden går de brune legemene over til hvite legemer (*Corpus albicans*) CA, som er bindevev eller arrvev der egget i sin tid løsnet.
- Sammen med vurdering av størrelse, form og farge på livmora, danner observasjonene av eggstokkene grunnlag for konklusjon med hensyn til reproduksjonsstatus.

Forklaring på forkortelser i tabellene

Jnr	Nord universitets registreringsnummer for aldersbestemmelse
Vald	Nummer på vald (tildelingsområde). (1=Sparbu, 2=Ogndal, 3=Stod, 4=Egge, 5=Beitstad, 6= Kvam)
Jaktf.	Jaktfelt innen hvert vald (tildelingsområde)
Elg nr	Nummer på elgen oppgitt fra hvert jaktfelt.
Felldato	Fellingsdato. Oppgis som <i>dd.mm.yy</i> . F. eks. 12.10.18 for 12. oktober.
Kj.	Kjønn: 1= Okse 2= Ku
Ald	Alder i år
Sl.v.	Slaktevekt oppgitt i kg
Spir	Antall spir føres på av jaktlaget

Materiale

Det er i alt mottatt og behandlet materiale fra 900 elger felt i Steinkjer kommune i 2018. Fordelingen mellom tildelingsområdene er slik (*Tall fra 2017, 2016, 2015, 2014, 2013, 2012, 2011, 2010, 2009, 2008, 2007, 2006 og 2005 i parentes*): Sparbu: 182 (178, 156, 149, 163, 146, 139, 130, 125, 134, 125, 109, 134, 131), Ogdal: 259 (285, 287, 286, 272, 278, 244, 237, 229, 221, 215, 211, 219, 226), Stod: 109 (92, 95, 87, 93, 97, 79, 80, 76, 70, 64, 56, 70, 102), Egge: 58 (59, 57, 53, 59, 60, 56, 53, 42, 42, 49, 47, 50, 56), Beitstad: 164 (155, 152, 164, 156, 141, 157, 143, 138, 131, 151, 147, 157, 149) og Kvam: 128 (117, 121, 122, 123, 131, 115, 107, 120, 106, 112, 124, 140, 151).

Materialet består av kjever av skutte dyr med utfylt kjevelapp og fellingsdata elektronisk. Slaktevekt er oppgitt for alle dyr.

For kyr er det også innsendt kjønnsorganer. Reproduksjonsstatus er vurdert for 211 kyr felt i 2018 (mot 215 i 2017, 209 i 2016, 183 i 2015, 194 i 2014, 190 i 2013, 157 i 2012, 188 i 2011, 139 i 2010, 138 i 2009, 139 i 2008, 119 i 2007, 170 i 2006, 189 i 2005 og 142 i 2004).

Sekstifem tilfelle av feilskjæring er registrert (mot 62 i 2017, 38 i 2016, 53 i 2015, 39 i 2014, 35 i 2013, 35 i 2012, 34 i 2011, 34 i 2010, 26 i 2009, 16 i 2008, 27 i 2007 og 16 i 2006). I tillegg er feil organ innlevert i 5 tilfelle. I 6 tilfelle er innleverte organer ødelagt av inntørking eller forråtnelse. Kjønnsorgan fra 2 hodyr over 1,5 år mangler. Av tabell 1 går det fram at det er svært stor forskjell mellom tildelingsområdene når det gjelder feilskjæring. Det er tydeligvis behov for opplysning ut til jaktlagene om hvordan kjønnsorganer skal tas ut og tas vare på.

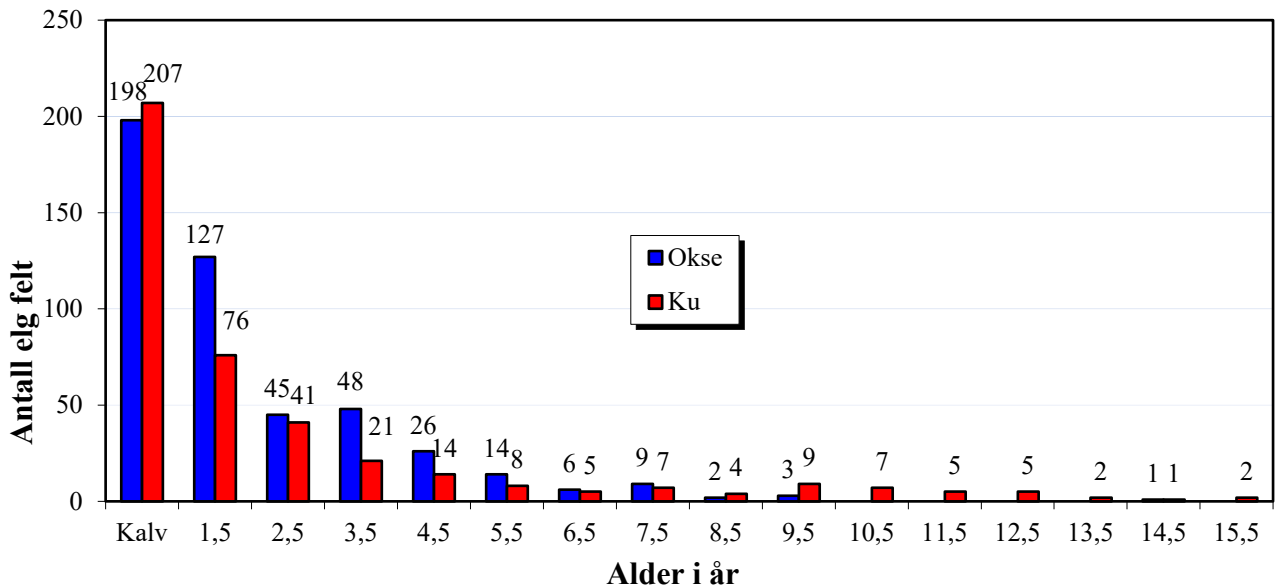
Tabell 1 Innlevering av kjønnsorganer etter elgjakta i 2018 fordelt på vald

Vald	Tot antall	Avvik	Avvik %	Feil- skjært	Ikke funnet	Feil organ levert	Feil- behandling	Merknad
Sparbu	41	16	39 %	13	1		2*	* Råtne organ
Ogdal	59	22	37 %	19		2* **	1***	* Feilinnlevering? ** jur*** Inntørket
Stod	22	9	40 %	9				
Egge	13	3	23 %	3				
Beitstad	45	20	44 %	15	1	2*	2**	* endetarmer ** Råtne el. Inntørka org.
Kvam	31	7	22 %	6		(1)*	1**	* forvekslet og feilskjært ** inntørket
	211	77	36 %	65	2	5	6	

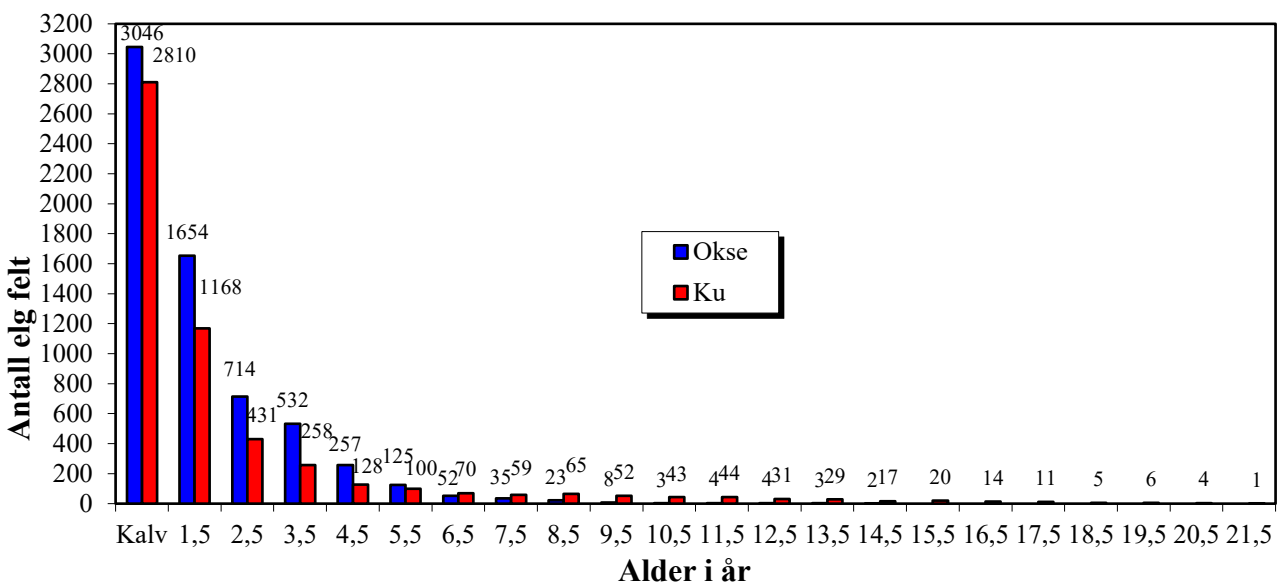
Kjønns- og aldersfordeling

På grunnlag av kjevelapper som er festet på kjever og reproduksjonsorganer, er det satt opp en tabell med oversikt over alt materiale som er innlevert, målt og bestemt. I samme tabell er alder notert. (Tabell 6, som finnes i tabelldelen bakerst i rapporten).

I Figur 1 er det satt opp en oversikt over kjønns- og aldersfordeling i materialet. De i alt 900 elgene som ble felt i Steinkjer kommune i 2018 er fordelt slik mellom tildelingsområdene: Sparbu: 182, Ogdal: 259, Stod: 109, Egge: 58, Beitstad: 164 og Kvam: 128.



Figur 1 Kjønns og aldersfordeling for elg skutt i Steinkjer kommune i 2018.



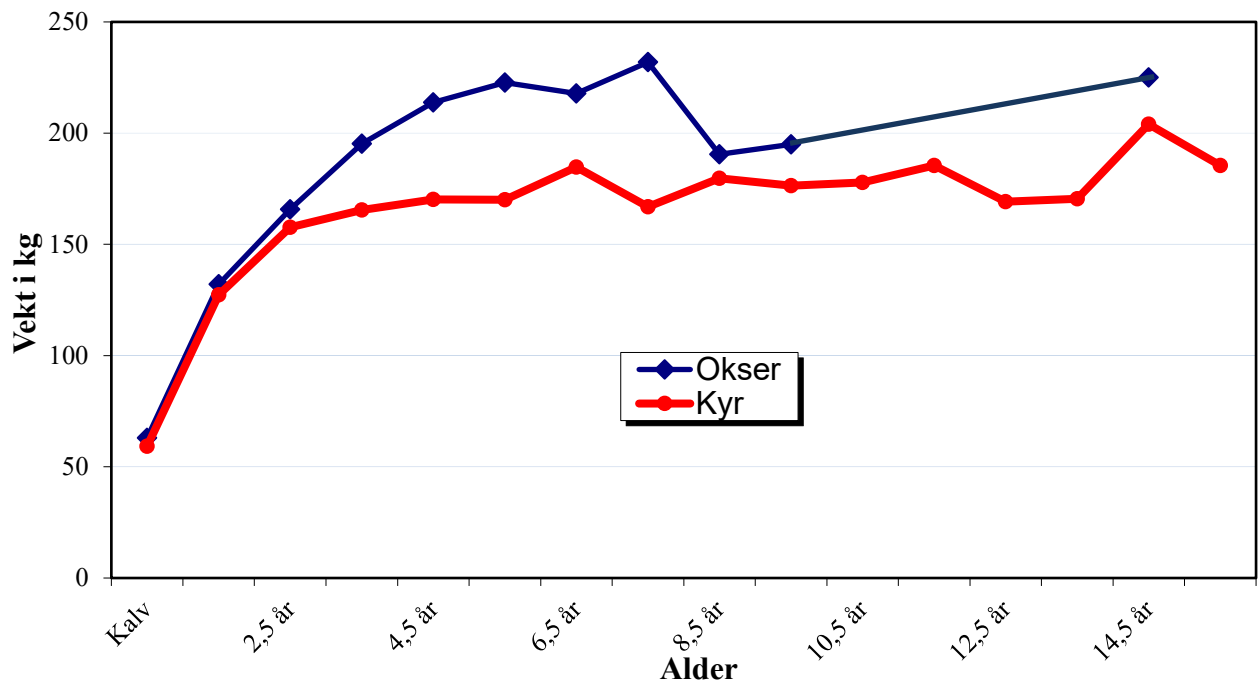
Figur 1a Kjønns og aldersfordeling for elg skutt i Steinkjer kommune 2004- 2018.

I 2018 er det felt 35 okser over 5 år av i alt 479 (oksekalver er medregnet) aldersbestemte okser [7,3%], (mot tidligere år: 23 av 467 [4,9%] i 2017, 23 av 471 [4,9%] i 2016, 25 av 491 [5,1%] i 2015, 23 av 462 [4,9%] i 2014, 5 av 469 [5,3%] i 2013, 4 av 155 [2,6%] (Bare Egge og Ogdal) i 2012, 8 av 402 [2%] i 2011, 14 av 406 [3,4%] i 2010, 14 av 378 [3,7%] i 2009, 10 av 418 [2,4%] i 2008, 16 av 400 i 2007 [4,0%], 4 av 419 i 2006 [1%] 21 av 400 i 2005[5,3%]).

Slaktevekter

Oversikt over slaktevekter i de forskjellige aldersklassene er satt opp i Tabell 2 og 3 og i Figur 2. De eldste kyrne (10,5- 19,5 år) har ikke lavere slaktevekt enn kyr i "sin beste alder" fra 4,5 og oppover. Utviklingen i slaktevekt med alder hos elgoksene er nokså likt med det som er funnet for Trøndelag (det vil si Levanger, Inderøy, Stjørdal, Frosta og Meråker) ved NINAs mangeårige undersøkelser av slaktevekter av elg fra utvalgte regioner (Solberg m.fl. 2006). Vekta øker til omkring 6 - 8 års alder, og de største oksene er normalt omkring 250 kg slaktevekt. Den største oxen som ble skutt i Steinkjer i 2018, var en 7,5-åring på 291 kg, som ble felt på jaktfelt 5-71 Fosnes- Gjellan i Beitstad.

Vefsnaldalføret, som er kjent for store elgokser, har snittvekter i samme aldersgruppe opp mot 290 kg, mens elgokser fra Sørlandet, som vokser saktere, og ser ut til ikke å ha like markert tilbakegang i slaktevekt i høyere aldersgrupper, ikke blir over 220 kg. Vektene for elgkyr ligger på samme nivå som det NINA har funnet for Trøndelag (Levanger og sørover), og noe under slaktevektene for kyr i Vefsn (omkring 200 kg).



Figur 2 Gjennomsnittlige slaktevekter hos elg felt i Steinkjer kommune i 2018.

Tabell 2

Slaktevekter for elgokser felt i Steinkjer 2018. (N=479).

Alder	N	Min	Gj.sn	Max
Kalv	198	24	63,0	100
1,5 år	127	82	132,0	186
2,5 år	45	101	165,8	207
3,5 år	48	136	195,1	244
4,5 år	26	145	213,8	267
5,5 år	14	185	222,7	261
6,5 år	6	182	217,8	246
7,5 år	9	194	232,0	291
8,5 år	2	184	190,5	197
9,5 år	3	160	195,0	248
14,5 år	1	225	225,0	225

Tabell 3

Slaktevekter for elgkyr felt i Steinkjer 2018. (N=414).

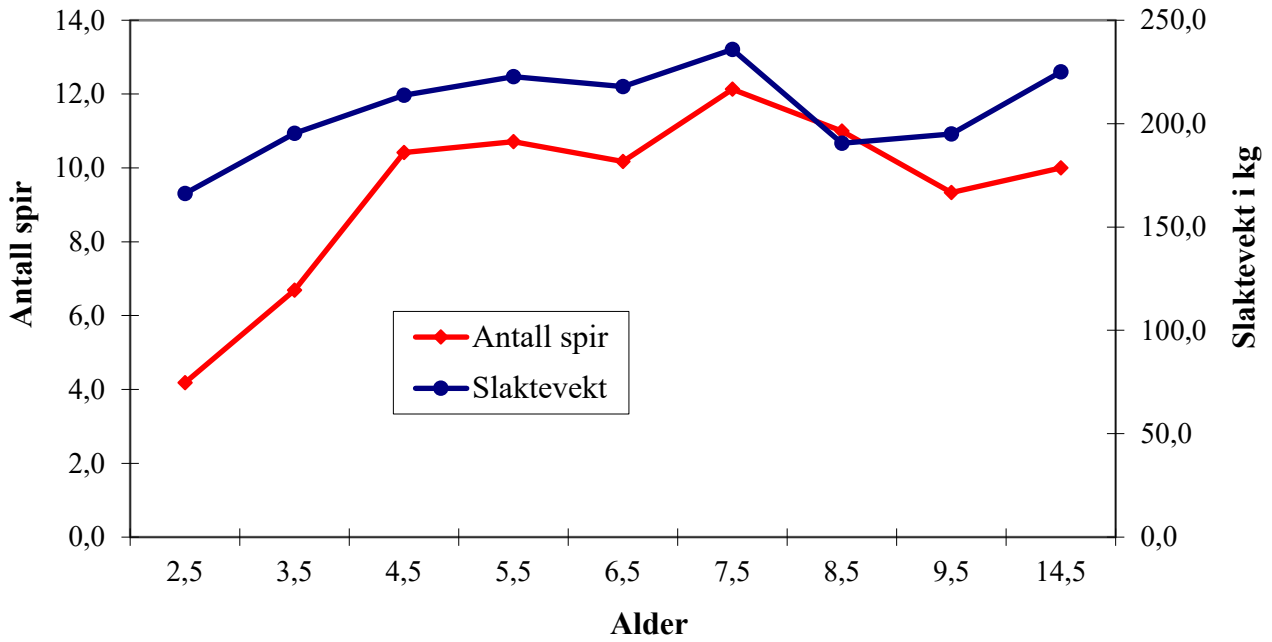
Alder	N	Min	Gj.sn	Max
Kalv	207	24	59,2	98
1,5 år	76	77	127,3	170
2,5 år	41	104	157,7	198
3,5 år	21	130	165,5	210
4,5 år	14	136	170,2	219
5,5 år	8	133	170,1	200
6,5 år	5	157	184,8	228
7,5 år	7	120	166,9	212
8,5 år	4	160	179,8	192
9,5 år	9	160	176,3	193
10,5 år	7	159	177,9	212
11,5 år	5	153	185,4	223
12,5 år	5	152	169,2	191
13,5 år	2	162	170,5	179
14,5 år	1	204	204,0	204
15,5 år	2	172	185,5	199



Antall spir

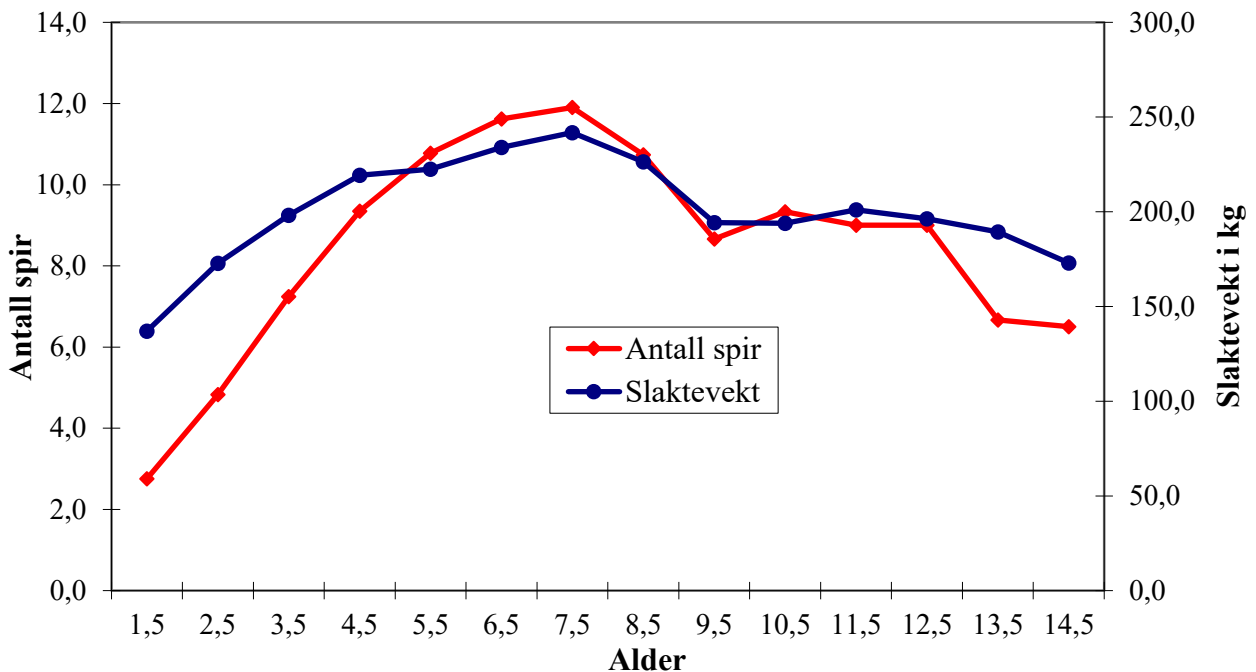
Av Figur 3 og 4 går det fram at antall spir hos elgokser øker opp mot ca-7 års alder. Den eldste oxen som ble skutt i 2018, var 14,5 år, veide 225 kg og hadde 10 spir. Den ble skutt i Borgan-Nodal jaktfelt (6-79) i Kvam. Den største oxen som ble skutt i Steinkjer i 2018, var en 7,5-åring på 291 kg med 12 spir. Den ble felt på jaktfelt 5-71, Fosnes- Gjellan i Beitstad. Størst antall spir hadde en 6,5 år gammel 20- spiring på 240kg, som ble skutt i jaktfelt 6-79, Borgan- Nodal. I alt ble det felt 6 okser med 15 spir eller mer i Steinkjer i 2018. Av disse var 1 skutt i Sparbu, 1 i Kvam, 1 i Ognal og 4 i Beitstad.

Data fra alle de 15 undersøkelsesårene (2004, 2005, 2006, 2007, 2008, 2009, 2010, 2011, 2012, 2013, 2014, 2015, 2016, 2017 og 2018) er presentert i Figur 4.



Alder	1,5	2,5	3,5	4,5	5,5	6,5	7,5	8,5	9,5	14,5
Antall	126	44	48	26	14	6	8	2	3	1

Figur 3 Gjennomsnittlig antall spir og slaktevekter for elgokser felt i Steinkjer kommune 2018. Antall okser i hver aldersklasse er vist i tabell under figuren (N = 278).



Alder	1,5	2,5	3,5	4,5	5,5	6,5	7,5	8,5	9,5	10,5	11,5	12,5	13,5	14,5
Antall	1463	643	488	244	112	50	30	23	6	3	3	3	3	2

Figur 4 Gjennomsnittlig antall spir og slaktevekter for elgokser felt i Steinkjer kommune 2004, 2005, 2006, 2007, 2008, 2009, 2010, 2011, 2012, 2013, 2014, 2015, 2016, 2017 og 2018. Antall okser i hver aldersklasse er vist i tabell under figuren. (N = 3073).

Kjønnsmodning og kalveproduksjon

De 211 kjønnsorganene som var egnet til undersøkelse, fordelte seg slik med hensyn til kjønnsmodenhet og kalveproduksjon i forhold til alder:

1,5 år: 47 av 56 (83,9%) var kjønnsmodne (mot 94% i 2017, 90,5% i 2016, 84,9% i 2015, 79,3% i 2014, 76,8% i 2013, 82,5% i 2012, 77,8% i 2011, 79,7% i 2010, 77,1% i 2009, 75% i 2008, 67,8% i 2007, 68,8% i 2006 og 66,6% i 2005). Resten (20 stk) var ikke egnet for undersøkelse.

Den største IKKE kjønnsmodne var 151 kg (mot 163 i 2017, 135 kg i 2016, 156 kg i 2015, 161 kg i 2014, 131 kg i 2013, 146 kg i 2012, 148 kg i 2011, 145kg i 2010, 151kg i 2009, 152 kg i 2008, 166 kg i 2007, 149 kg i 2006 og 150 kg i 2005), mens letteste kjønnsmodne var 94 kg.

Den største kjønnsmodne var 170 kg (mot 162 i 2017, 164 i 2016, 165 kg i 2015, 161 kg i 2014, 178 kg i 2013, 180 kg i 2012, 155 kg i 2011, 173 kg i 2010, 166 kg i 2009, 168kg i 2008, 167 kg i 2007 og 169 kg i 2006).

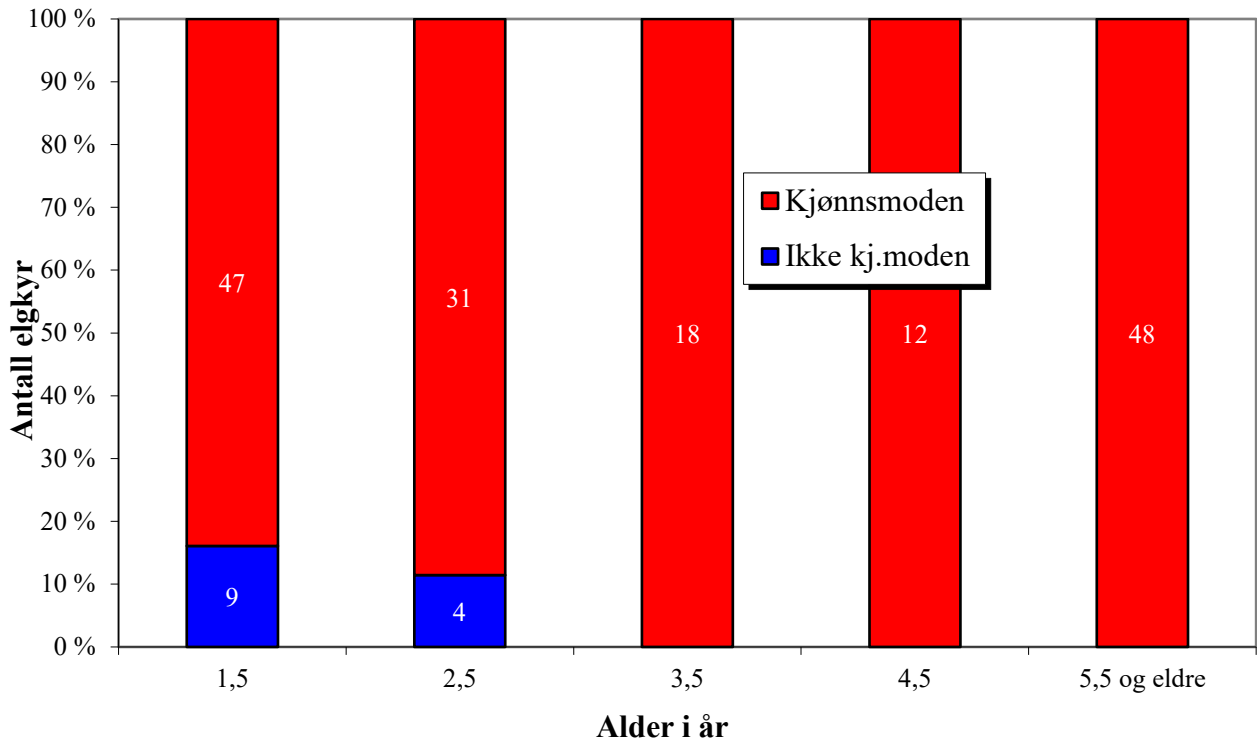
2,5 år: Av trettifem 2,5- åringer var alle unntatt 4 kjønnsmodne. Tre av 30 hadde hatt kalv våren 2018. Dette utgjør 10 % av de kjønnsmodne (mot 21,4% i 2017, 7% i 2016, 20% i 2015, 13,1% i 2014, 16,1% i 2013, 10% i 2012, 10,5% i 2011, 21,4% i 2010, 17,4% i 2009, 50% i 2008, 21,4% i 2007, 43,5% i 2006, 31% i 2005 og 37,5% i 2004).

3,5 år: Av 3,5 åringene hadde 76,9% (N= 13) kalv i 2018 (mot 76,5 (N=17) i 2017, 62,5% (N=16) i 2016, 78,6% (N=14) i 2015, 53,8% (N=13) i 2014, 12,5% (N=8) i 2013, 100% (N=2) i 2012, 87,5% (N=8) i 2011, 80% (N=10), i 2010, 57,1% (N=14) i 2009, 72,7% (N=11) i 2008, 66,7% (N= 9) i 2007, 63,6% (N = 11) i 2006).

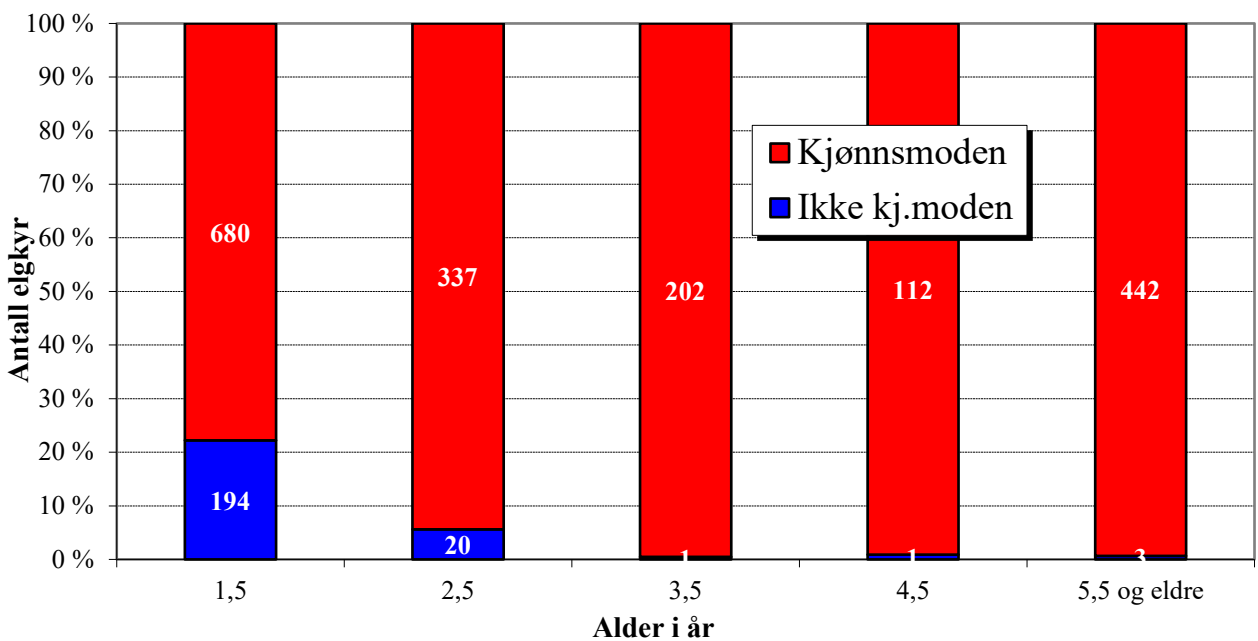
3,5 år og eldre: 87,9 % (N=71) av elgkyrne i aldersgruppen fra 3,5 år og oppover hadde kalv våren 2018, (mot 82,9% (N=80) i 2017, 83,3% (N=66) i 2016, 84,2% (N=52) i 2015, 79% (N=58) i 2014, 35% (N=76) i 2013, 76,9% (N=13) i 2012, 93,8% (N=32) i 2011, 83,8% (N=37) i 2010, 79,5% i 2009, 84,4% i 2008, 90,5% i 2007, 82% i 2006 og 54% i 2005).

6,5-20,5 år: To kalver er normalt. Tolv av 25 (48%) hadde tvillinger i aldersklassen fra 6,5 år og eldre. Dette tilsvarer en reproduksjonsrate på 1,48, som er noe lavere enn den reproduksjonsraten (eller prosent tvillingfødsler man finner for alle årene fra 2004 til 2018 (Figur 17).

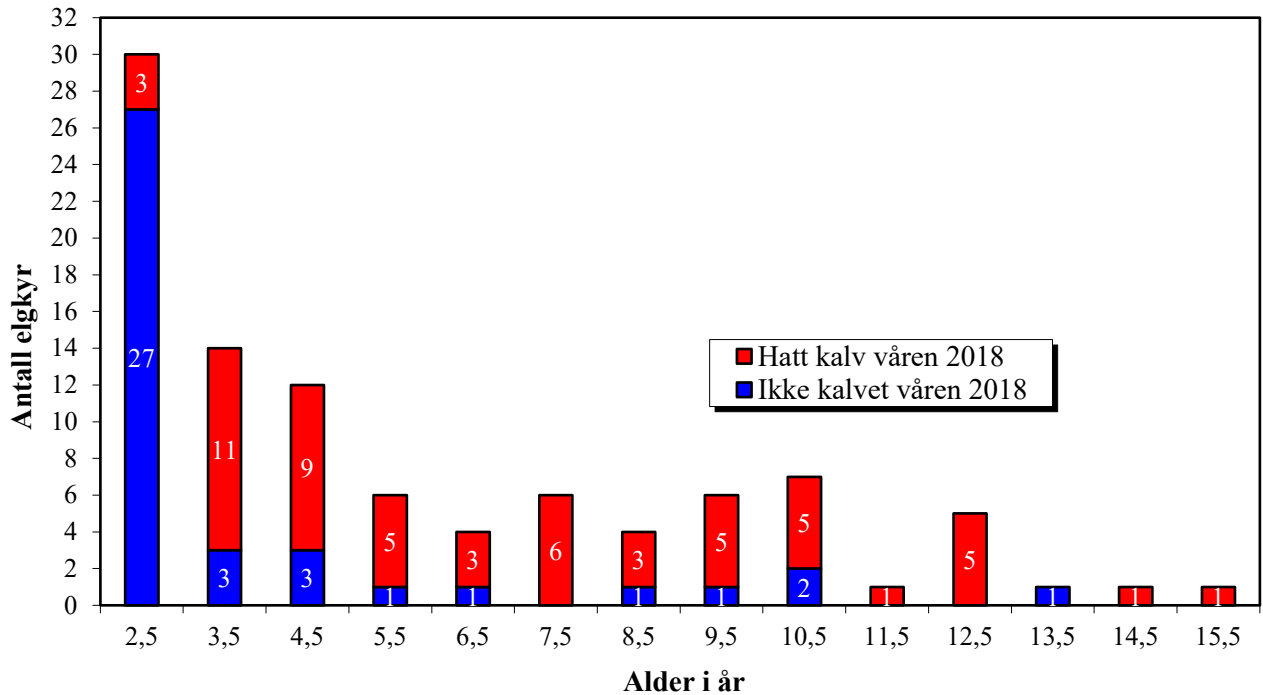




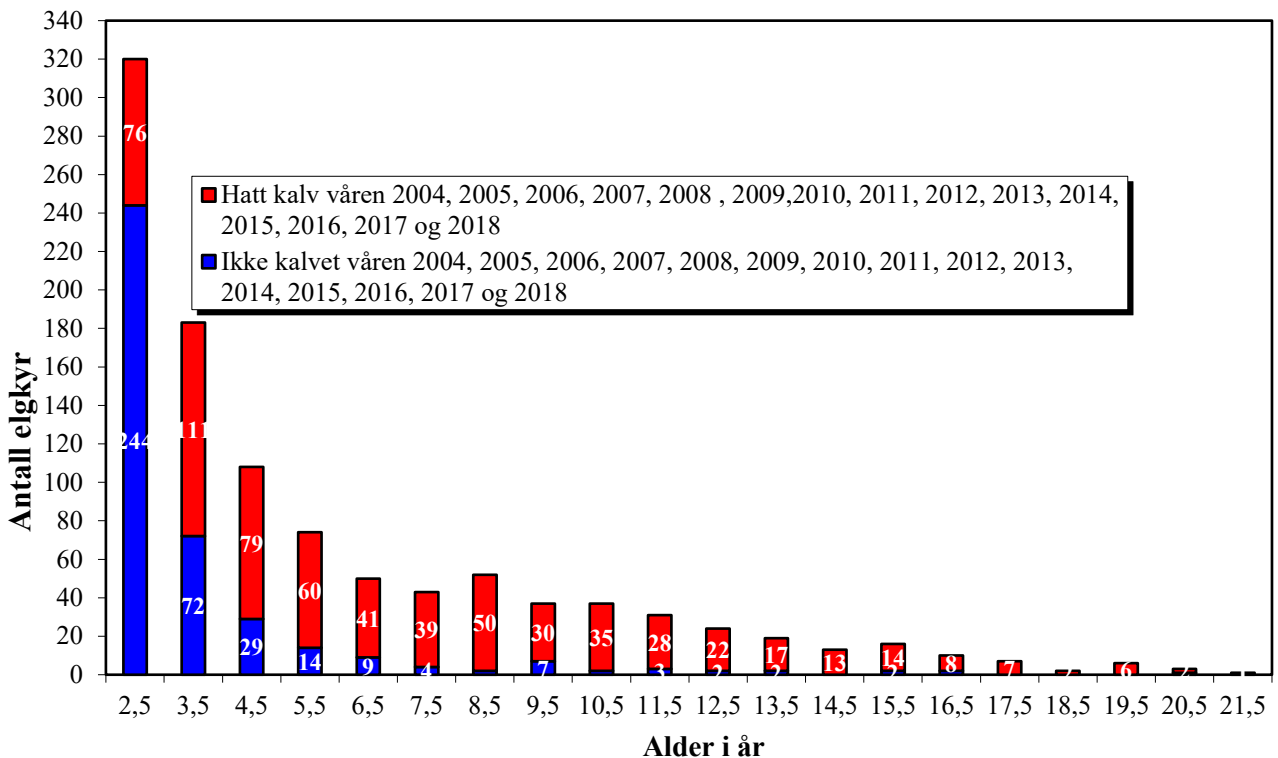
Figur 9 Kjønnsmodning hos elgkyr felt i Steinkjer kommune i 2018.



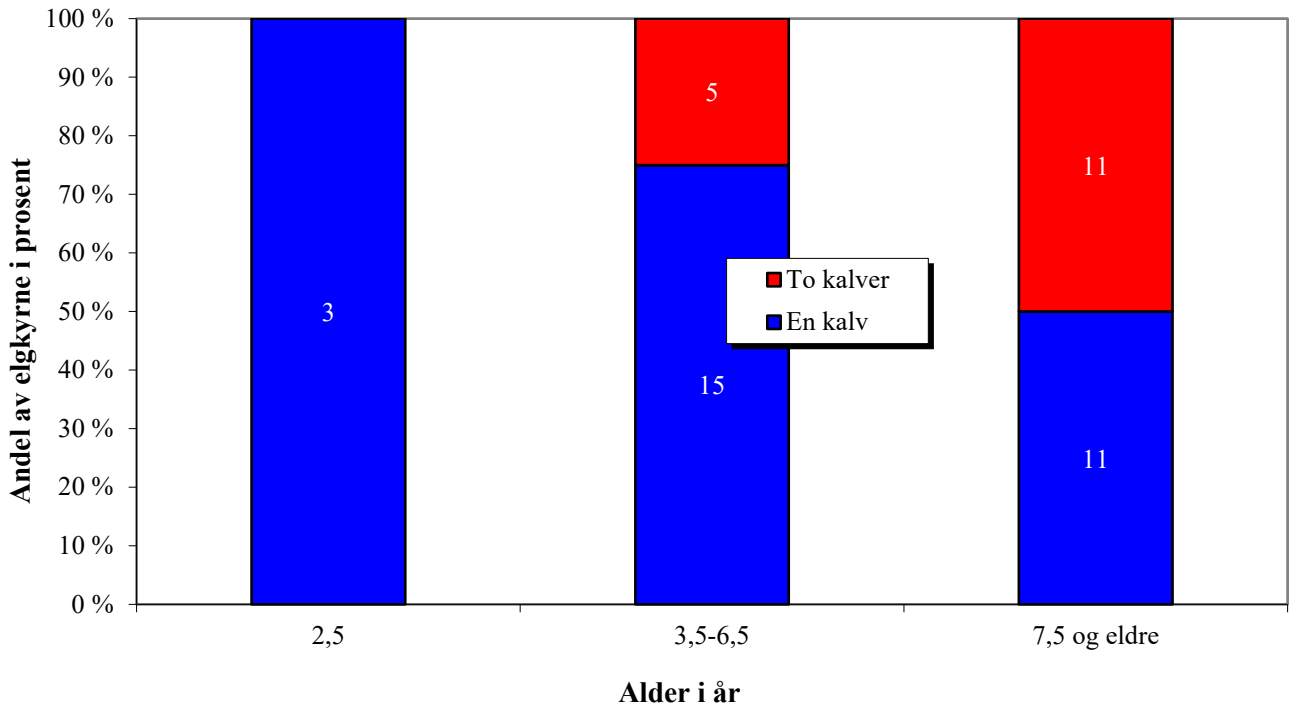
Figur 9a Kjønnsmodning hos elgkyr felt i Steinkjer kommune i 2004, 2005, 2006, 2007, 2008, 2009, 2010, 2011, 2012, 2013, 2014, 2015, 2016, 2017 og 2018.



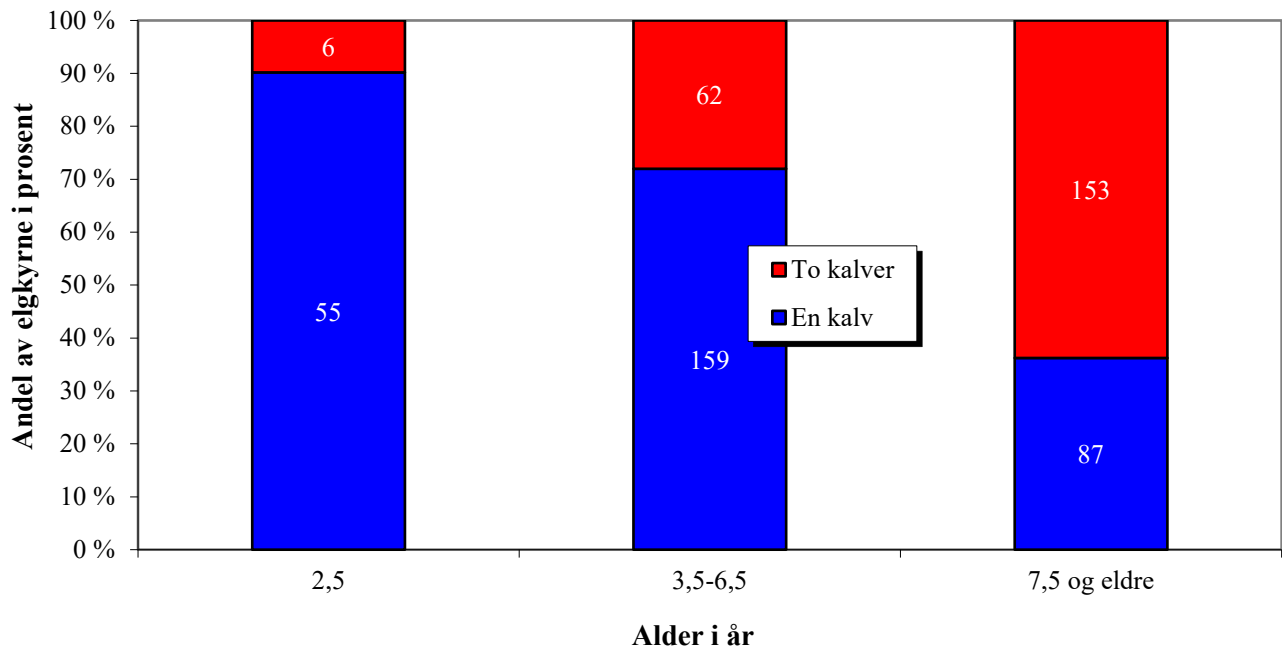
Figur 10 Antall elgkyr i hver aldersklasse som har kalvet eller ikke hatt kalv våren 2018.



Figur 10a Antall elgkyr i hver aldersklasse som har kalvet eller ikke hatt kalv våren 2004, 2005, 2006, 2007, 2008, 2009, 2011, 2012, 2013, 2014, 2015, 2016, 2017 og 2018.



Figur 11 Antall kalver født pr. ku våren 2018 av elgkyr felt i Steinkjer kommune høsten 2018. Her er det bare tatt med elgkyr der en har påvist antall kalver.

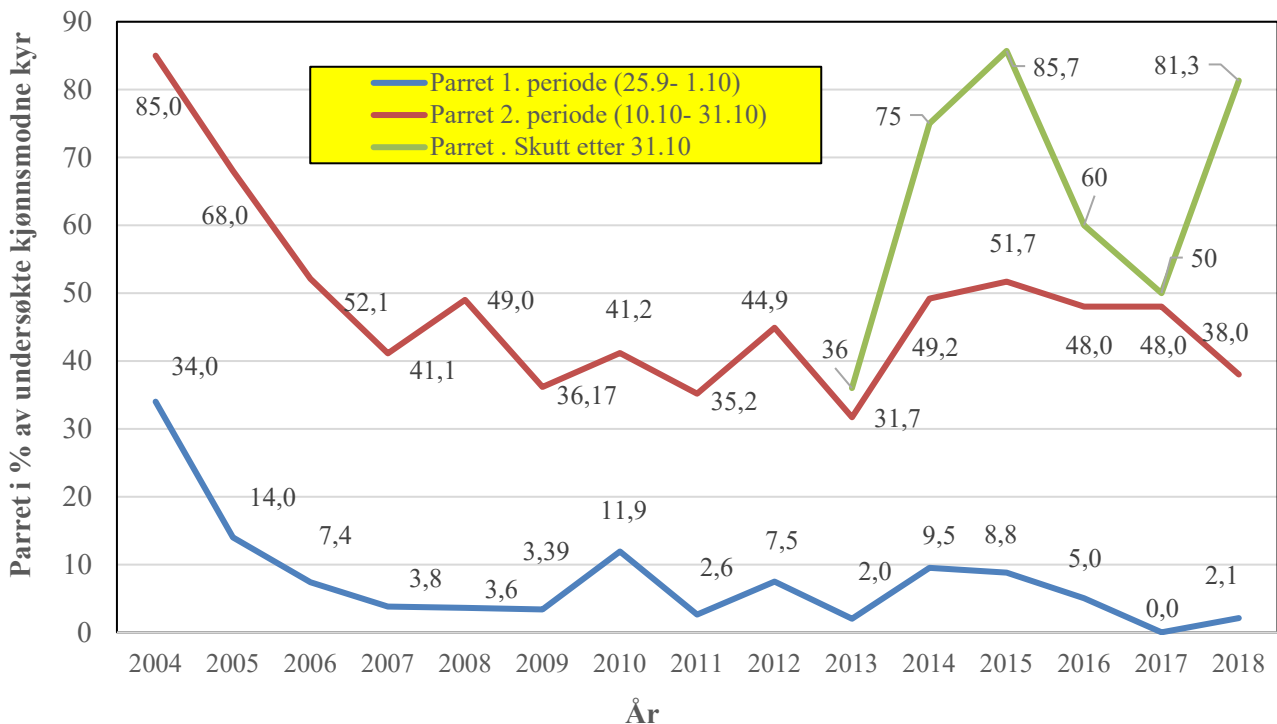


Figur 12 Antall kalver født pr. ku våren 2004, 2005, 2006, 2007, 2008, 2009, 2010, 2011, 2012, 2013, 2014, 2015, 2016, 2017 og 2018 av elgkyr felt i Steinkjer kommune samme høst. Her er det bare tatt med elgkyr der en har påvist antall kalver.

Parring i første og andre periode av elgjakta

Ved hjelp av opptelling av eggfolikler og ferske gule legemer i eggstokkene er tidspunkt for brunst vurdert i forhold til fellingsstidspunkt. Mindre enn 5% av elgkyrne brunster om fordi de ikke er blitt parret ved første gangs brunst (Sæther et al. 2001). Dermed er det grunn til å anta at elgkyr som har vært i brunst ved fellingsstidspunktet, er parret. Med denne forutsetningen er det funnet at ei elgku felt i første jaktperiode (25.9 - 1.10) er parret, mens 46 ikke er parret. Da er 2,1% parret av dyr felt i første jaktperiode.

Av elgkyr felt i andre jaktperiode (10.10 - 31.10) er 27 dyr parret, mens 44 er uparret. Da er 38% parret av elgkyr felt i andre jaktperiode. For perioden etter 31.10 er parringsprosenten høyere enn i andre jaktperiode hvis man ser kommunen under ett: 81,3% (13 parret og 3 uparret).



Figur 13 Utvikling av prosent parret i første og andre jaktperiode for elgkyr felt i Steinkjer kommune fra 2004 og fram til 2018.

Det har i alle undersøkelsesårene vært klar forskjell mellom første og andre jaktperiode når det gjelder frekvens av parring. Oversikt finnes i Tabell 4. Av Figur 13 går det fram at andelen som er parret både i første og andre jaktperiode har gått drastisk ned fra 2004 til 2007, og etter det har verdiene for 2 jaktperiode variert mellom 30% og nesten 50%. Prosent parret av kyr skutt i første jaktperiode har ligget mellom 0% og nesten 10%. Ser man kommunen under ett, er det mye høyere andel kyr som er parret av de som er skutt etter 31.10: 75% i 2014 og 85,7% i 2015, 60% i 2016, 50% i 2017 og 81,3% i 2018. Dette tyder på at parring hos elg i Steinkjer foregår seinere på året enn man tidligere har trodd. Oppholdet i jakta mellom 1. og 2. jaktperiode var jo etablert for at elgen skulle få fred til å parre seg.

I Nærøy, der tilsvarende undersøkelse er gjennomført, finner man ikke noen tydelig negativ utvikling slik som i Steinkjer. Men sterk variasjon mellom år, og gjennomgående høyere verdier enn i Steinkjer (Kvam et al. 2009a).

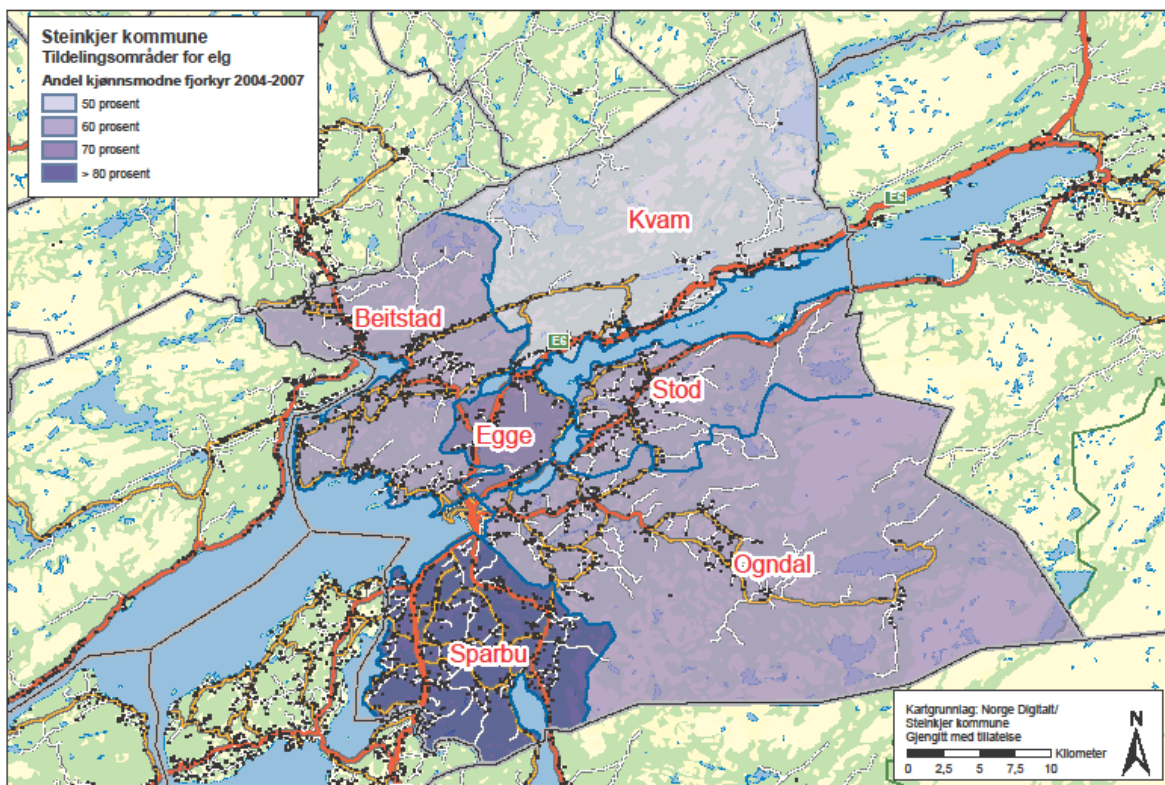
Hva er så årsaken til nedgangen man har sett? Spørsmålet kan være om dette er et utslag av for høgt uttak av store okser. En bacheloroppgave skrevet i 2007 (Haglund og Karlsson 2007) har ved en undersøkelse av reduksjon i slaktevekter for elgkalv på By Brugs eiendommer i Kvam konkludert med at mangel på store okser kan være en del av årsaken til de reduserte kalvevektene. En sammenheng mellom for få store okser og reduserte slaktevekter på kalv er også påvist på Vega (Sæther et al. 2001). Ser vi på fig 4, som viser gjennomsnittlig slaktevekt og antall spir for elgokser felt i Steinkjer kommune fra 2004 til 2018 (n=3073), kan vi konkludere med at en 10 - 11 tagger er 4,5 år og veier over 200 kg. Selv om det tar noen år til før disse elgene er på topp, er de nok i begynnelsen på sine 3 - 4 beste år i forhold til forplantning, og må derfor kunne betraktes som «storokse». I Figur 13 er det satt opp en oversikt over prosent parret av kyr felt i 1 jaktperiode (25.9- 1.10), 2 jaktperiode (10.10-3.10), og etter 31.10 i de tildelingsområdene som i 2018 hadde utvidet elgjaktperiode: Stod, Egge, Beitstad og Kvam.

Tabell 4 Oversikt over parring i første og andre jaktperiode for elgkyr felt i Steinkjer kommune i 2004, 2005, 2006, 2007, 2008, 2009, 2010, 2011, 2012, 2013, 2014, 2015, 2016, 2017 og 2018. Signifikans gjelder forskjell mellom perioder.

År	Jaktperiode	Uparret	Parret	% parret	Signifikans
2004	1. periode: 25.9- 1.10	38	20	34,0%	F= 27,37566. Df=90. Sig.< 0,005
	2. periode: 10.10- 31.10	5	28	85,0%	
2005	1. periode: 25.9- 1.10	43	7	14,0%	$\chi^2= 34,724$. Df= 1. Sig.< 0,005
	2. periode: 10.10-31.10	23	49	68,0%	
2006	1. periode: 25.9- 1.10	61	5	7,4%	$\chi^2= 31,72$. Df= 1. Sig.< 0,005
	2. periode: 10.10- 31.10	33	36	52,1%	
2007	1. periode: 25.9- 1.10	51	2	3,8%	$\chi^2= 21,42$. Df= 1. Sig.< 0,005
	2. periode: 10.10- 31.10	33	23	41,1%	
2008	1. periode: 25.9- 1.10	53	2	3,6%	$\chi^2= 28,71$. Df= 1. Sig.< 0,001
	2. periode: 10.10- 31.10	26	25	49,0%	
2009	1. periode: 25.9- 1.10	57	2	3,4%	$\chi^2= 16,63$. Df= 1. Sig.< 0,001
	2. periode: 10.10- 31.10	30	17	36,2%	
2010	1. periode: 25.9- 1.10	37	5	11,9%	$\chi^2= 16,63$. Df= 1. Sig.< 0,001
	2. periode: 10.10- 31.10	40	28	41,2%	
2011	1. periode: 25.9- 1.10	75	2	2,6%	$\chi^2= 25,04$. Df= 1. Sig.< 0,0001).
	2. periode: 10.10- 31.10	35	19	35,2%	
2012	1. periode: 25.9- 1.10	37	3	7,5%	$\chi^2= 15,53$. Df= 1. Sig.< 0,001).
	2. periode: 10.10- 31.10	38	31	44,9%	
2013	1. periode: 25.9- 1.10	49	1	2%	$\chi^2= 17,74$. Df= 1. Sig.< 0,001).
	2. periode: 10.10- 31.10	54	25	32,7%	
2014	1. periode: 25.9- 1.10	38	4	9,5%	$\chi^2= 22,843$. Df= 1. Sig.< 0,0001).
	2. periode: 10.10- 31.10	33	32	49,2%	
	3. periode: 1.11- 30.11	2	6	75%	
2015	1. periode: 25.9- 1.10	31	3	8,8%	$\chi^2= 33,092$. Df= 1. Sig.< 0,0001).
	2. periode: 10.10- 31.10	29	31	51,7%	
	3. periode: 1.11- 30.11	3	18	85,7%	
2016	1. periode: 25.9- 1.10	38	2	5%	
	2. periode: 10.10- 31.10	51	47	48%	
	3. periode: 1.11- 30.11	4	6	60%	
2017	1. periode: 25.9- 1.10	49	0	0%	
	2. periode: 10.10- 31.10	50	46	48%	
	3. periode: 1.11- 30.11	6	6	50%	
2018	1. periode: 25.9- 1.10	46	1	2,1%	
	2. periode: 10.10- 31.10	44	27	38%	
	3. periode: 1.11- 30.11	3	13	81,3%	

Kvam, som har hatt problemer med lave kalvevekter, har lavest andel parret i andre jaktperiode. Figur 14 viser fordelingen av kjønnsmodne fjorkyr skutt 2004- 2007. Også her er tallene for Kvam lavere. Sparbu og Egge, som vel består av større prosent innmark, har de høyeste verdiene. Alt dette tyder på at levestandard og mattilgang virker inn på vekt og kondisjon, som igjen har betydning for parringstidspunkt.

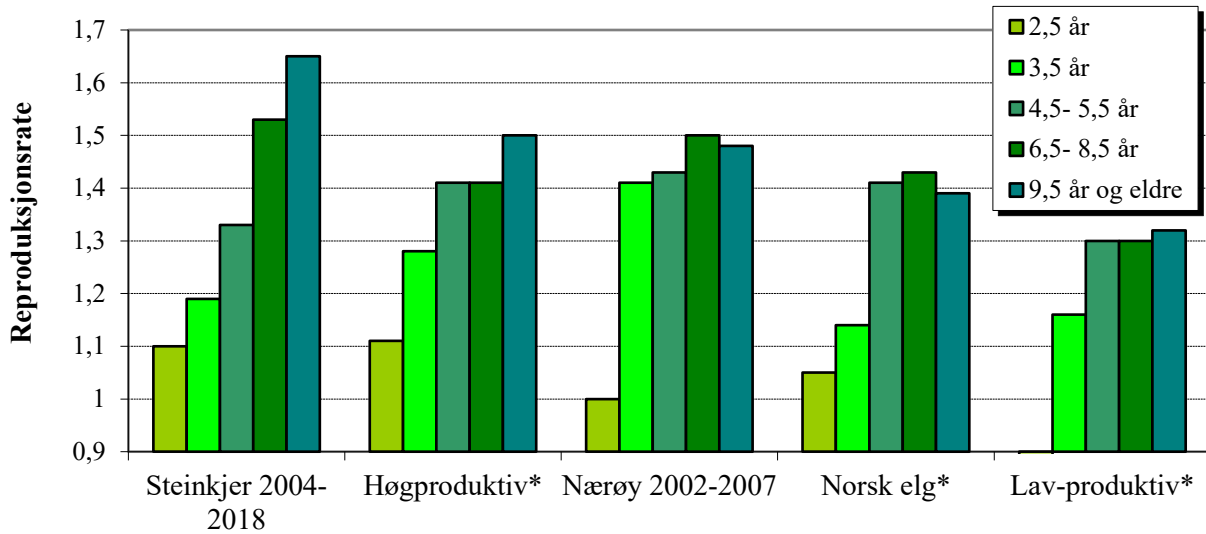
Ved de undersøkelsene som har vært foretatt av elgkyr skutt i Steinkjer, har det vist seg at kommunen har en mer produktiv elgstamme enn ventet. Blant annet blir en uventet høy andel av 1,5 åringene kjønnsmodne. Dette utgjør så mye at i forhold til det som tidligere har vært lagt til grunn, kan man snakke om å få tilført en hel årgang av kyr til beregningene over formering i bestanden. Dette er særlig viktig når man vet at det er de yngste årgangene som er mest tallrike.



Figur 14 Andel kjønnsmodne fjorkyr skutt i Steinkjer 2004 – 2007 fordelt på tildelingsområder. (Grensene for Egge tildelingsområde er ikke helt korrekte i figuren)

Sammenlikning av reproduksjonsrater (Kalv pr kalvku)

I Figur 15 er det satt opp en oversikt over reproduksjonsrater (kalv pr. kalvku) hos elgkyr i de forskjellige aldersklassene felt i Steinkjer 2004-2018, sammenliknet med tilsvarende data fra Nærøy 2002-2007 (Kvam et al. 2009a), NINAs mangeårige elgundersøkelser (Solberg et al. 2006). Resultatene fra Steinkjer ligger over det som i NINA rapporten er satt opp som «høgproduktiv». Tvillingraten for kyr er markert høyere i Steinkjer, uansett alder. Og resultatet for Nærøy, som vi har ansett som et mindre produktivt område, ligger på nivå med «høgproduktiv», med det unntaket at en mindre andel av kyrne får kalv som 2,5-åring.



Figur 15 Sammenlikning av reproduksjonsrater hos elg felt i Steinkjer kommune 2004- 2018, elg felt i Nærøy2002-2007 og «norsk elg» delt inn som "Høgproduktiv", "Norsk elg" (Middels) og "Lavproduktiv" (Søyler basert på data fra Solberg et al. 2006 er merket med *).

Utviklingen av elgkalvvektene 1997- 2018

Av figur 16 går det fram at slaktevektene for kalv har gått ned både for oksekalver og kukalver i tjuårsperioden fra 1997 til 2018. For oksekalver er de gjennomsnittlige nedgangen pr år 0,223 kg, fra 67,925 kg i 1997 til 64,294 kg i 2018. Den samla nedgangen er 4,805kg, og nedgangen er statistisk signifikant.

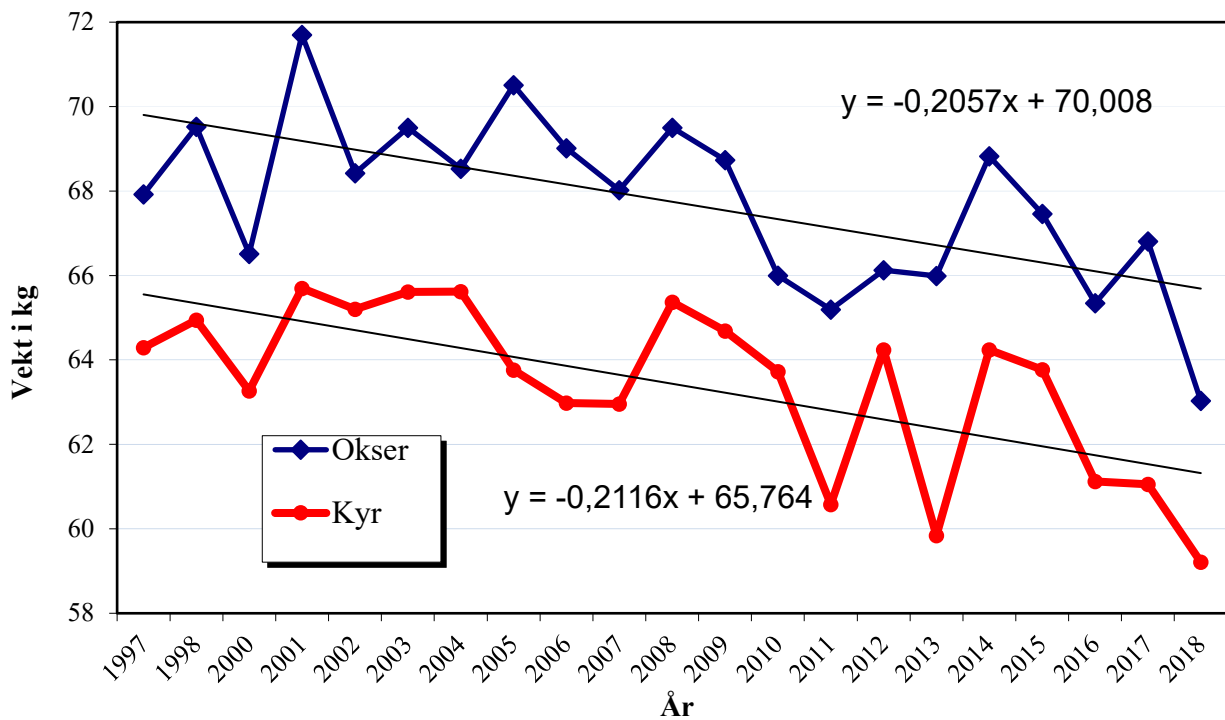


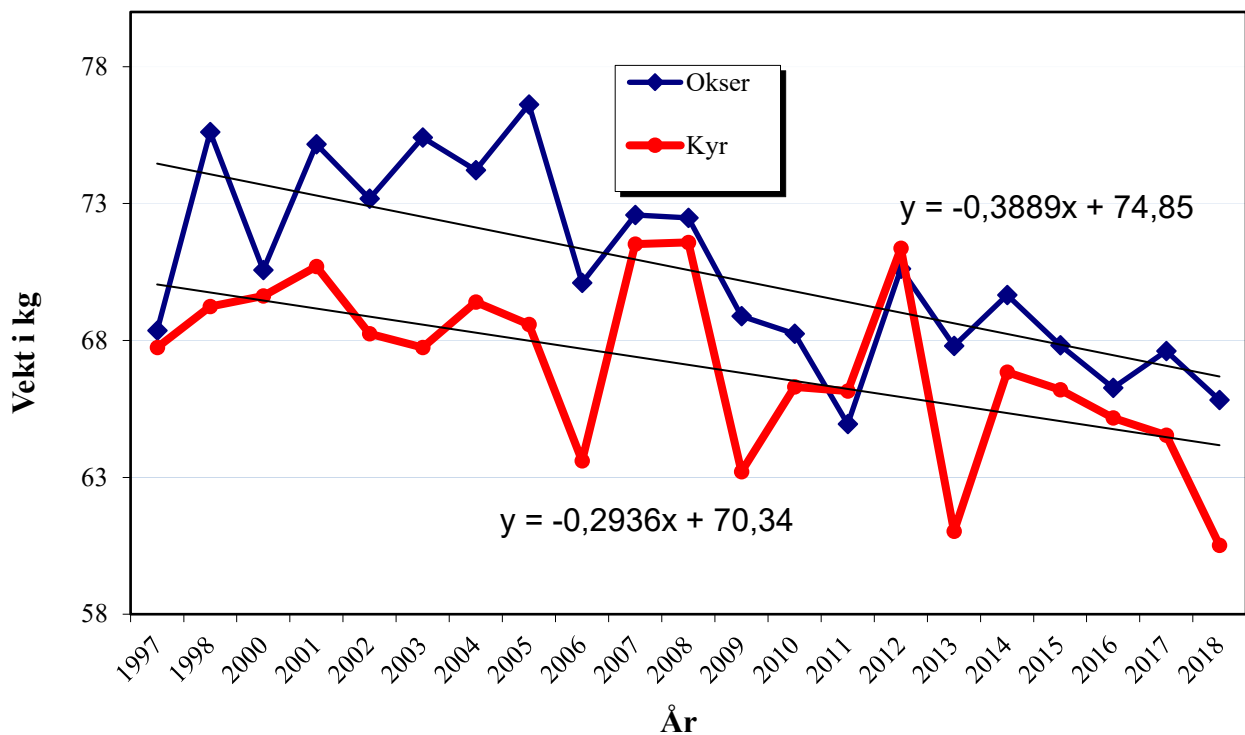
Fig 16 Slaktevekter for elgkalv felt i Steinkjer 1997- 2018 fordelt på kjønn og fellingsår. Lineære trendlinjer med formel er markert i figuren. 4146 oksekalver og 3927 kukalver er grunnlaget for beregningene. Excel er gir forskjellig formel fra resultatene i teksten, som er tatt fra SPSS.

For kukalver er de gjennomsnittlige nedgangen pr år 0,231 kg, fra 64,294 kg i 1997 til 59,213 kg i 2018. Den samla nedgangen er 5,81kg, og nedgangen er statistisk signifikant.

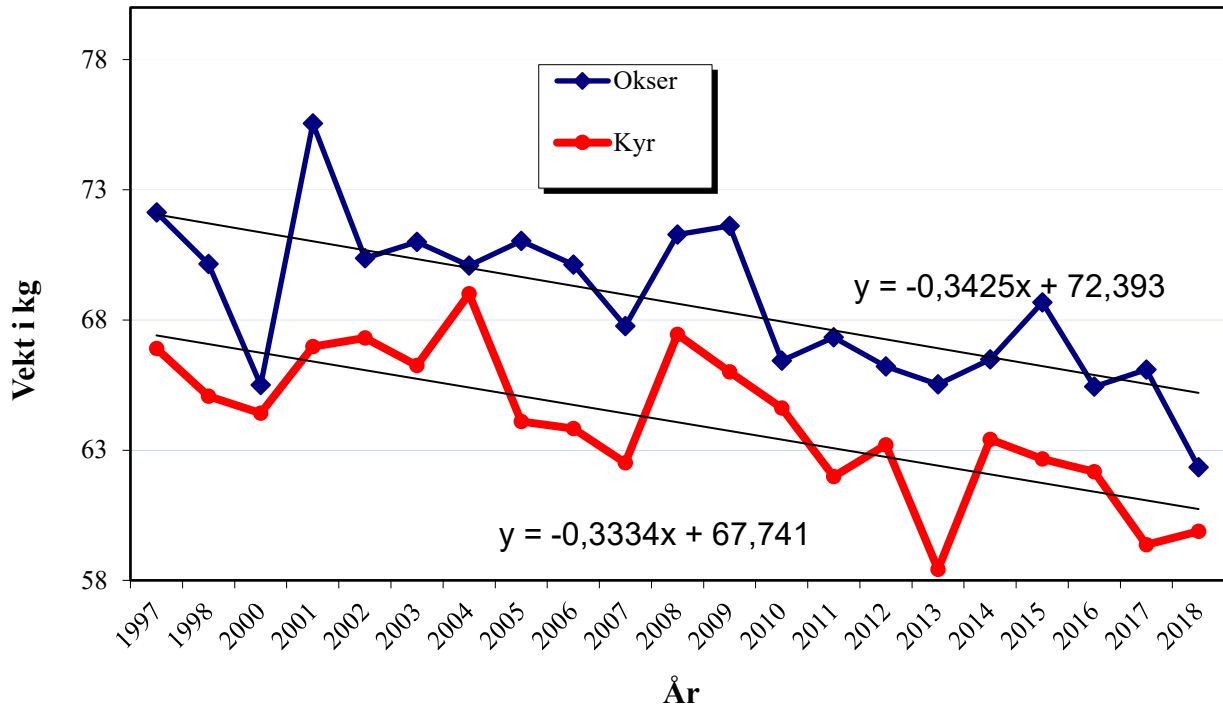
Det er åpenbart at det har vært en nedgang i slaktevektene for elgkalv skutt i Steinkjer fra 1997 til 2018. Det har ikke vært noen stor endring i avskytinga pr. år i denne perioden. Men bestanden har vært høy i forhold til 1970-årene, 1980- årene og første halvdel av 1990- tallet. Dette har ført til økt problem med elgpåkjørsler og elgskade på rundball (Hagen et al. 2009). Og beitegranskinger har vist til dels stor påvirkning på de beste beiteplantene for elgen (Kvam & Tronstad 2010). Det er rimelig å anta at nedgangen i kalvevekter skyldes at elgstammen er i tettete laget.

Fellingsdato kan ha noe betydning for utvikling av kalvevekter i løpet av en jaktperiode. Men forutsatt at avskytingsmønsteret er noenlunde likt fra år til år, kan det antas at dette ikke har avgjørende betydning for utviklinga over år.

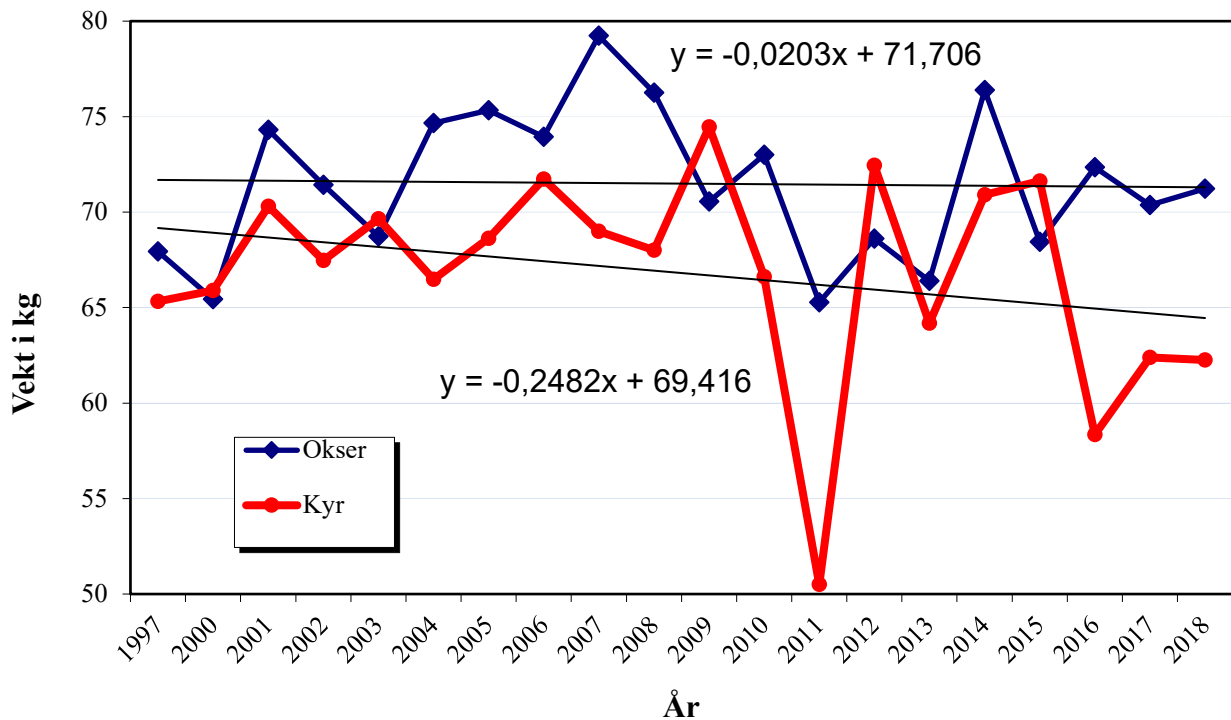
Det er forskjell mellom tildelingsområdene når det gjelder nedgang i slaktevekter på kalv, og nedgangen er mest tydelig på kukalver. Sparbu og Ogndal ser ut til å ha mest gjennomsnittlig nedgang, mens oksekalvene i Stod og Egge viser en nesten vannrett kurve (Fig 17 – 22).



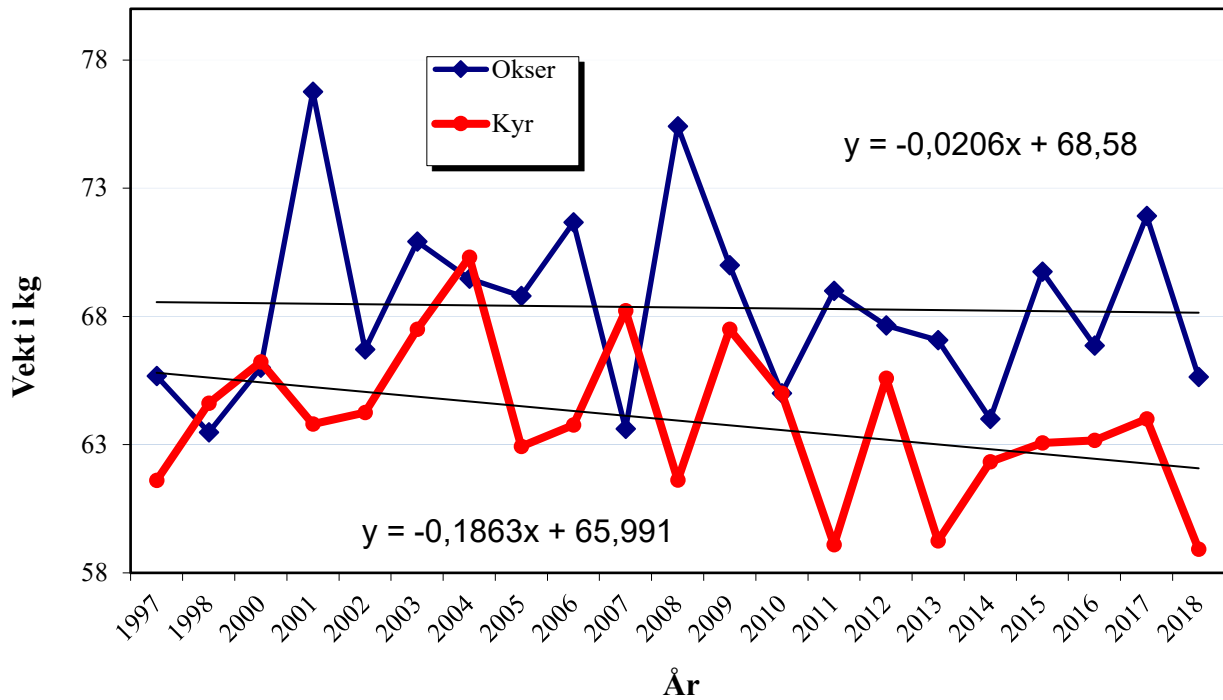
Figur 17 Slaktevekter for elgkalv felt i Sparbu tildelingsområde 1997- 2018 fordelt på kjønn og fellingsår. Lineære trendlinjer med formel er markert i figuren. 881 oksekulver og 798 kukalver er grunnlaget for beregningene.



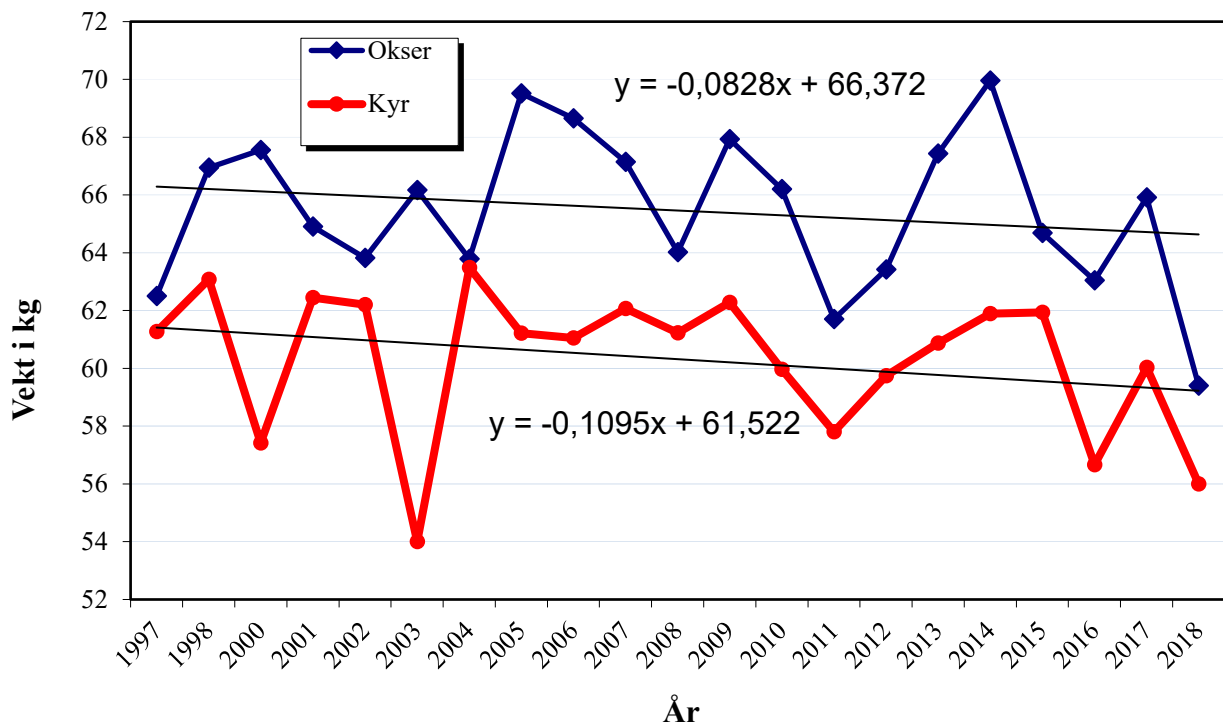
Figur 18 Slaktevekter for elgkalv felt i **Ogdal tildelingsområde** 1997- 2018 fordelt på kjønn og fellingsår. Lineære trendlinjer med formel er markert i figuren. 1337 oksekalver og 1283 kupalver er grunnlaget for beregningene



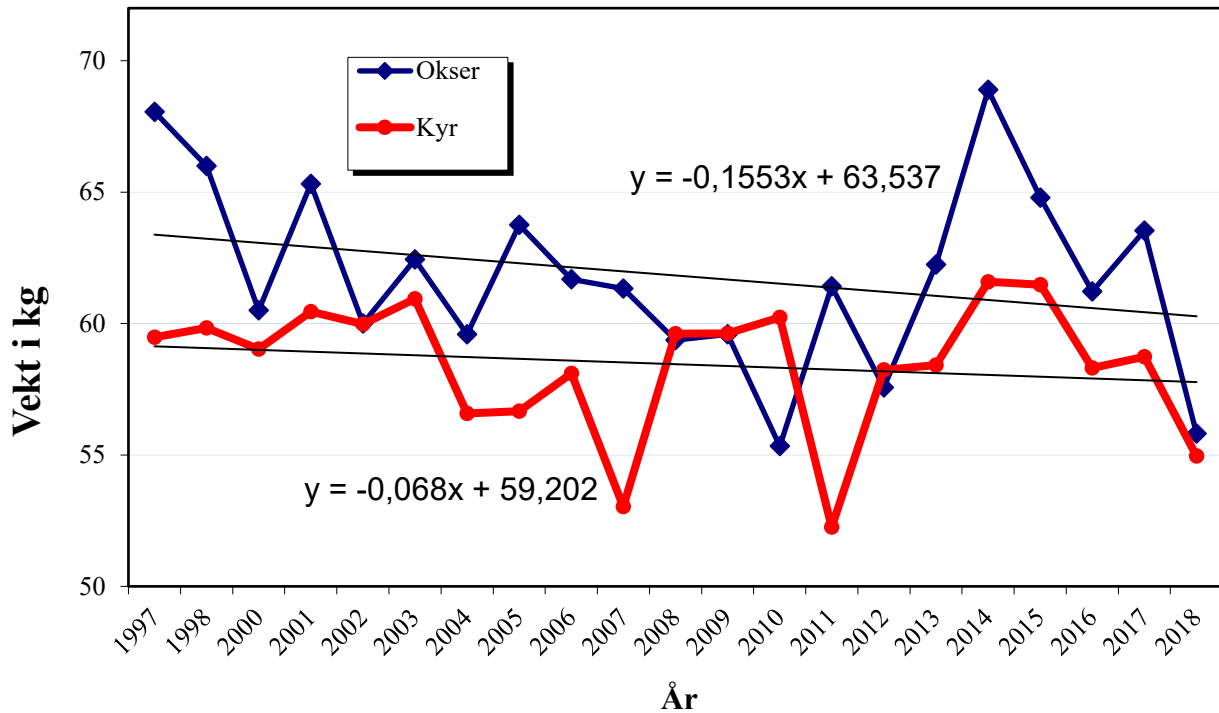
Figur 19 Slaktevekter for elgkalv felt i **Stod tildelingsområde** 1997- 2018 fordelt på kjønn og fellingsår. Lineære trendlinjer med formel er markert i figuren. 386 oksekalver og 347 kupalver er grunnlaget for beregningene



Figur 20 Slaktevekter for elgkalv felt i **Egge tildelingsområde** 1997- 2018 fordelt på kjønn og fellingsår. Lineære trendlinjer med formel er markert i figuren. 303 oksekulver og 279 kukulver er grunnlaget for beregningene.



Figur 21 Slaktevekter for elgkalv felt i **Beitstad tildelingsområde** 1997- 2018 fordelt på kjønn og fellingsår. Lineære trendlinjer med formel er markert i figuren. 697 oksekulver og 650 kukulver er grunnlaget for beregningene.

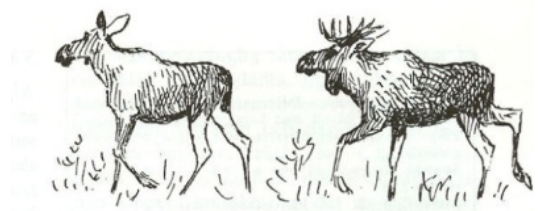


Figur 22 Slaktevekter for elgkalv felt i **Kvam tildelingsområde** 1997- 2018 fordelt på kjønn og fellingsår. Lineære trendlinjer med formel er markert i figuren. 542 oksekalver og 570 kukalver er grunnlaget for beregningene

Siden 2013 har Sparbu utsatt jaktstarten til 1. oktober. Teoretisk skulle det gi høyere kalvevekter enn tidligere. I Kvam har man sløffet oppholdet i jakta fra 1. til 10 oktober. Dette kan gi marginale utslag. For å se nærmere på utviklingen må man gå inn på sett elg.

Tabell 5 Slaktevekter for ku- og oksekalver felt i Steinkjer i perioden 1997- 2018 fordelt etter tildelingsområde

	Oksekalver			Kukalver		
	Vekt	SD	Antall (N)	Vekt	SD	Antall (N)
Sparbu	70,4	11,9	881	66,9	10,9	798
Ogndal	68,5	12,9	1337	63,8	11,8	1283
Stod	71,0	13,3	386	66,7	12,2	347
Egge	68,2	11,4	303	63,8	10,7	279
Beitstad	65,4	11,8	697	60,7	11,4	650
Kvam	61,9	12,5	542	58,6	11,5	570
Heile Steinkjer	67,7	12,7	4146	63,4	11,8	3927



Litteratur

- Baker, J.R. 1966. Cytological Technique- Methuen & Co., London: 149s.
- Bjørge, A. Hohn, A.A., Kvam, T., Lockyer, C., Schweder, T., and Aarefjord, H. 1995. Report of the Harbour Porpoise Age Determination Workshop, Oslo, 21-23 May 1990. In: A. Bjørge and G.P. Donovan (Eds): Biology of the Phocoenids - Report from the International Whaling Commission Special Issue 16: 477 - 496.
- Grue, H. & Jensen, B. 1979. Review of the formation of incremental lines in tooth cementum of terrestrial animals. – Dan. Rev. Game Biol. 11(3): 1- 48.
- Hamlin, K.L., Pac, D.F., Sime, C.A., DeSimone, R.M. & Dusek, G.L. 2000. Evaluating the accuracy of age s obtained by two methods for Montana ungulates.- Journal of Wildlife Management 64: 441 – 449.
- Haglund L. og Karlsson, S. 2007: Älgkalvar en viktig fråga! Analys av vikande älgkalvsvikter under en 10-års period vid Steinkjers kommun. -HiNT Upubl. Bacheloroppgave.
- Klevezal, G.A. & Kleinenberg, S.E. 1967. Age determination of mammals from annual layers in teeth and bones. – Translated from Russian: Israel Program for Scientific Translations Ltd. 1969. Cat 5433: 116 s.
- Kvam, T. 1984. Age determination in European lynx by incremental lines in tooth cementum. - Acta Zool. Fennica 171: 221 - 223.
- Kvam, T. 1995. Procedures and techniques applied by NINA for cutting, staining, mounting and ageing porpoise teeth. In: A. Bjørge and G.P. Donovan (Eds): Biology of the Phocoenids - Report from the International Whaling Commission Special Issue 16: 545 - 552.
- Kvam, T., Skagen, I., Christensen, I. & Bjørge, A. 1989. Aldersbestemmelse av sjøpattedyr. Del 1: Nise. - NINA forskningsrapport 002:1-12.
- Kvam, T., Tronstad, S., Andersson, P. & Okkenhaug, H. 2005. Undersøkelse av elg felt i Steinkjer kommune 2004.- HiNT Utredning 59: 1 - 56.
- Kvam, T., Tronstad, S., Andersson, P. & Okkenhaug, H. 2006. Undersøkelse av elg felt i Steinkjer kommune 2005.- HiNT Utredning 68: 1 - 59.
- Kvam, T., Tronstad, S., Andersson, P. & Okkenhaug, H. 2006. Undersøkelse av elg felt i Nærøy kommune 2005.- HiNT Utredning 70: 1 - 32.
- Kvam, T., Tronstad, S., Andersson, P. & Okkenhaug, H. 2006. Undersøkelse av elg felt i Snåsa kommune 2005.- HiNT Utredning 71: 1 - 29.
- Kvam, T., Tronstad, S., Andersson, P. og Okkenhaug, H. 2007. Alder- og reproduksjons-analyse av elg skutt i Snåsa kommune 2006.- HiNT Utredning 78: 1 - 32.
- Kvam, T., Tronstad, S., Karlsen, A. og Okkenhaug, H. 2007. Alder- og reproduksjonsanalyse av elg felt i Steinkjer kommune 2006.- HiNT Utredning 80: 1 - 56.
- Kvam, T., Tronstad, S., Karlsen, A. & Okkenhaug, H. 2008a. Alder- og reproduksjons-analyse av elg skutt i Snåsa kommune 2007.- HiNT Utredning 94: 1 - 37
- Kvam, T., Tronstad, S., Karlsen, A. og Okkenhaug, H. 2008b. Alder- og reproduksjonsanalyse av elg felt i Steinkjer kommune 2007.- HiNT Utredning 92: 1 - 53.
- Kvam, T., Tronstad, S., Andersson, P. og Okkenhaug, H. 2009a. Alder- og reproduksjons-analyse av elg skutt i Nærøy kommune 2001- 2007.- HiNT Utredning 106: 1 - 39.
- Kvam, T., Tronstad, S., Karlsen, A. og Okkenhaug, H. 2009b. Alder- og reproduksjons-analyse av elg skutt i Snåsa kommune 2008.- HiNT Utredning 112: 1 - 36.
- Kvam, T., Tronstad, S., Karlsen, A. og Okkenhaug, H. 2009c. Alder- og reproduksjonsanalyse av elg felt i Steinkjer kommune 2008.- HiNT Utredning 110: 1 - 60.
- Kvam, T., Tronstad, S., Karlsen, A. og Okkenhaug, H. 2010a. Alder- og reproduksjons-analyse av elg skutt i Snåsa kommune 2009.- HiNT Utredning 117: 1 - 38.

- Kvam, T., Tronstad, S., Karlsen, A. og Okkenhaug, H. 2010b. Alder- og reproduksjonsanalyse av elg felt i Steinkjer kommune 2009.- HiNT Utredning 118: 1 - 60.
- Kvam, T., Tronstad, S., Karlsen, A. og Okkenhaug, H. 2011a. Alder- og reproduksjons-analyse av elg skutt i Snåsa kommune 2010.- HiNT Utredning 130: 1 – 38
- Kvam, T., Tronstad, S., Karlsen, A. og Okkenhaug, H. 2011b. Alder- og reproduksjons-analyse av elg skutt i Steinkjer kommune 2010.- HiNT Utredning 132: 1 – 62.
- Kvam, T., Tronstad, S., Karlsen, A. og Okkenhaug, H. 2012. Alder- og reproduksjons-analyse av elg skutt i Snåsa kommune 2011.- HiNT Utredning 138: 1 - 38.
- Langvatn, R.1977. Criteria of physical condition, growth and development in Cervidae, - suitable for routine studies. – Nordic Council for Wildlife Research, Stockholm.
- Langvatn, R. 1992. Analysis of ovaries in studies of reproduction in red deer (*Cervus elaphus* L.): Application and limitations.- Rangifer 12(2): 67- 91.
- Laws, R.M. 1952. A new method of age determination for mammals.- Nature 169: 972- 973.
- Laws, R.M. 1953. A new method of age determination in mammals with special referenc to the elephant seal *Mirounga konia*.- Falkland Islands Dependencies Surv. Sci. Rept. 2.
- Markgren, G. 1982. Moose populations along a climatic gradient across Sweden.- National Swedish Environmental Protection Board, Report PM 1571.
- Scheffer, V.B. 1950. Growth layers on the teeth of Pinnipediaas an indication of age.- Science 112 (2907): 309- 311.
- Solberg,E.J., Rolandsen, C.M., Heim, M., Grøtan, V., Garel, M., Sæther, B. E., Nilsen, E.B., Austrheim, G. & Herfindal, I. 2006. Elgen i Norge sett med jegerøyne – En analyse av jaktmaterialet fra overvåkingsprogrammet for elg og det samlede sett elg- materialet for perioden 1966- 2004. – NINA Rapport 125: 197s..
- Reimers, E. & Nordby, O. 1968. Relationship between age and tooth centum layers in Norwegian reindeer. – Journal of Wildlife Management 32: 957- 961.
- Romeis, B. 1948. Mikroskopishe teknik. Verbesserte Auflage 15.- R. Oldenbourg, München. : 695s.
- Schwartz, C.C. 1998. Reproduction, natality and growth. I: Franzmann, A.W. & Schwartz, C.C, (Eds.) 1998.Ecology and Management of the North American Moose.- Smithsonian Institutional Press, London: 141- 171.
- Schwartz, C.C. & Hundertmark, K.J. 1993. Reproductive characteristics of Alaskan Moose.- Journal of Wildlife Management 57: 454 - 468.
- Sergeant,D.E.& Pimlott, D.H.1959. Age determination in moose from sectioned incisor teeth. - Journal of Wildlife Management 23: 315- 321.
- Sæther, B.E., Heim, M., Solberg, E.J., Jakobsen, K.S., Olstad, R., Stacy,J.& Sviland, M. 2001. Effekter av rettet avskyting på elgbestanden på Vega. - NINA- Fagrapport 049.
- Wallin,K., Cederlund, G & Pehrson,Å. 1996. Predicting body mass from chest circumference in moose *Alces alces*. – Wildlife Biology 2: 53- 58.



Elg felt i Steinkjer 2018- Liste etter tildelingsområder og jaktfelt

På grunnlag av kjevelapper som er festet på kjever og reproduksjonsorganer, er det i Tabell 6 satt opp en oversikt over alt materiale som er innlevert, målt og bestemt. I samme tabell er alder notert.

Tabell 6

Oversikt over fellingsdatoer, kjønn, alder, kjevemål, slaktevekter og antall spir hos elg felt i Steinkjer kommune i 2018. Tabellen er sortert etter Valdnummer, Jaktfeltnummer og Elgnummer. "Spir" angir antall spir på elgokser. Kryss i rubrikken "Kj.org" henviser til Tabell 7 og 8 der resultater fra reproduksjonsundersøkelsen er presentert. Kryss i rubrikken "Kjeve" viser at kjeven er innlevert til analyse av alder.

Vald	Jaktf.nr	Elgnr	Felldato	Kj	Alder	Vekt	Spir	Kj.org	Kjeve
1	3	1	01.10.18	1	1,5	124	4	X	X
1	3	2	03.10.18	1	1,5	111	2	X	X
1	3	3	08.10.18	2	0,5	54			X
1	3	4	08.10.18	2	0,5	68			X
1	3	5	09.10.18	2	0,5	69			X
1	3	6	09.10.18	2	1,5	141		X	X
1	3	7	12.10.18	1	0,5	56			X
1	3	8	12.10.18	1	0,5	48			X
1	3	9	13.10.18	2	1,5	140		X	X
1	3	10	14.10.18	1	1,5	141	2	X	X
1	3	11	14.10.18	2	10,5	166		X	X
1	3	12	22.10.18	2	eldre	177		X	X
1	3	13	27.10.18	1	1,5	145	3	X	X
1	3	14	27.10.18	1	4,5	240	10	X	X
1	3	15	30.10.18	2	0,5	70			X
1	3	16	30.10.18	2	0,5	60			X
1	3	17	31.10.18	1	2,5	174	4	X	X
1	4	1	02.10.18	1	1,5	154	2	X	X
1	4	2	02.10.18	2	2,5	146		X	X
1	4	3	03.10.18	2	2,5	171		X	X
1	4	4	03.10.18	2	2,5	156		X	X
1	4	5	04.10.18	2	0,5	60			X
1	4	6	04.10.18	2	0,5	69			X
1	4	7	04.10.18	1	0,5	60			X
1	4	8	04.10.18	2	0,5	62			X
1	4	9	05.10.18	1	1,5	120	3	X	X
1	4	10	06.10.18	2	0,5	61			X
1	4	11	07.10.18	2	0,5	69			X
1	4	12	07.10.18	1	0,5	50			X
1	4	13	07.10.18	1	5,5	230	9	X	X
1	4	14	10.10.18	2	1,5	140		X	X
1	4	15	10.10.18	1	1,5	142	2	X	X
1	4	16	10.10.18	1	0,5	88			X
1	4	17	12.10.18	1	3,5	220	12	X	X
1	4	18	13.10.18	2	0,5	60			X
1	4	19	13.10.18	1	0,5	50			X
1	5	1	01.10.18	1	1,5	150	3	X	X
1	5	2	02.10.18	2	0,5	58			X
1	5	3	02.10.18	2	0,5	60			X

Vald	Jaktf.nr	Elgnr	Felldato	Kj	Alder	Vekt	Spir	Kj.org	Kjeve
1	5	4	02.10.18	1	3,5	182	6	X	X
1	5	5	05.10.18	2	eldre	179		X	X
1	5	6	06.10.18	1	0,5	69			X
1	5	7	07.10.18	1	0,5	70			X
1	5	8	13.10.18	2	1,5	133		X	X
1	5	9	20.10.18	1	0,5	74			X
1	5	10	20.10.18	2	12,5	171		X	X
1	5	11	21.10.18	1	2,5	171	7	X	X
1	5	12	26.10.18	2	0,5	68			X
1	6	1	01.10.18	1	1,5	136	2	X	X
1	6	2	01.10.18	2	0,5	56			X
1	6	3	01.10.18	1	0,5	54			X
1	6	4	01.10.18	1	0,5	63			X
1	6	5	02.10.18	1	1,5	134	3	X	X
1	6	6	02.10.18	2	3,5	173		X	X
1	6	7	02.10.18	2	0,5	61			X
1	6	8	03.10.18	2	0,5	53			X
1	6	9	06.10.18	2	0,5	69			X
1	6	10	06.10.18	2	3,5	139		X	X
1	6	11	07.10.18	1	0,5	67			X
1	6	12	07.10.18	1	5,5	261	13	X	X
1	6	13	13.10.18	1	4,5	228	14	X	X
1	6	14	13.10.18	1	0,5	75			X
1	7	1	01.10.18	2	9,5	166			X
1	7	2	01.10.18	2	0,5	66			X
1	7	3	01.10.18	2	0,5	49			X
1	7	4	06.10.18	2	1,5	122		X	X
1	7	5	07.10.18	1	0,5	60			X
1	8	1	01.10.18	2	1,5	148		X	X
1	8	2	01.10.18	2	1,5	150		X	X
1	8	3	01.10.18	1	3,5	191	3	X	X
1	8	4	01.10.18	1	1,5	140	2	X	X
1	8	5	01.10.18	1	0,5	60			X
1	8	6	01.10.18	1	0,5	67			X
1	8	7	02.10.18	1	4,5	235	15	X	X
1	8	8	04.10.18	1	0,5	36			X
1	8	9	05.10.18	2	0,5	62			X
1	8	10	06.10.18	2	6,5	209		X	X
1	8	11	06.10.18	2	0,5	65			X
1	8	12	06.10.18	1	0,5	72			X
1	8	13	10.10.18	1	1,5	116	2	X	X
1	8	14	20.10.18	2	0,5	69			X
1	8	15	21.10.18	2	0,5	50			X
1	8	16	04.10.18	2	0,5	50			X
1	9	1	01.10.18	2	0,5	56			X
1	9	2	02.10.18	2	eldre	140		X	X
1	9	3	05.10.18	1	0,5	68			X
1	10	1	01.10.18	2	2,5	161		X	X
1	10	2	01.10.18	1	1,5	123	2	X	X
1	10	3	01.10.18	2	1,5	150		X	X
1	10	4	02.10.18	1	1,5	149	2	X	X
1	10	5	02.10.18	1	0,5	77			X

Vald	Jaktf.nr	Elgnr	Felldato	Kj	Alder	Vekt	Spir	Kj.org	Kjeve
1	10	6	04.10.18	2	1,5	131		X	X
1	10	7	05.10.18	1	2,5	153	6	X	X
1	10	8	07.10.18	2	0,5	44			X
1	10	9	13.10.18	2	4,5	152		X	X
1	10	10	14.10.18	2	0,5	49			X
1	10	11	20.10.18	1	0,5	72			X
1	10	12	20.10.18	2	0,5	67			X
1	10	13	21.10.18	2	0,5	46			X
1	10	14	21.10.18	2	4,5	187		X	X
1	11	1	01.10.18	1	5,5	211	9	X	X
1	11	2	01.10.18	2	1,5	127		X	X
1	11	3	01.10.18	1	2,5	145	2	X	X
1	11	4	01.10.18	1	0,5	74			X
1	11	5	02.10.18	2	0,5	44			X
1	11	6	02.10.18	1	0,5	56			X
1	11	7	02.10.18	2	0,5	73			X
1	11	8	06.10.18	1	0,5	63			X
1	11	9	06.10.18	2	0,5	58			X
1	11	10	06.10.18	2	0,5	62			X
1	11	11	13.10.18	2	2,5	182		X	X
1	12	1	01.10.18	1	0,5	60			X
1	12	2	02.10.18	1	1,5	132	2	X	X
1	12	3	02.10.18	1	3,5	199	8	X	X
1	12	4	04.10.18	2	0,5	52			X
1	12	5	04.10.18	1	1,5	128	2	X	X
1	12	6	10.10.18	1	4,5	194	11	X	X
1	12	7	13.10.18	1	0,5	78			X
1	12	8	13.10.18	2	0,5	72			X
1	12	9	17.10.18	2	0,5	51			X
1	12	10	20.10.18	2	13,5	179		X	X
1	12	11	27.10.18	2	0,5	71			X
1	12	12	27.10.18	2	0,5	67			X
1	12	13	27.10.18	1	1,5	136	2	X	X
1	12	14	28.10.18	2	5,5	158		X	X
1	13	1	01.10.18	2	1,5	120		X	X
1	13	2	02.10.18	1	3,5	189	8	X	X
1	13	3	03.10.18	1	3,5	200	2	X	X
1	13	4	03.10.18	1	0,5	69			X
1	13	5	03.10.18	1	0,5	71			X
1	13	6	05.10.18	2	0,5	61			X
1	13	7	07.10.18	1	9,5	177	6	X	X
1	13	8	07.10.18	2	2,5	153		X	X
1	13	9	10.10.18	1	0,5	58			X
1	13	10	20.10.18	1	0,5	72			X
1	13	11	21.10.18	2	9,5	184		X	X
1	13	12	27.10.18	2	0,5	69			X
1	14	1	01.10.18	1	eldre	209	11	X	X
1	14	2	01.10.18	1	2,5	179	4	X	X
1	14	3	01.10.18	2	2,5	165		X	X
1	14	4	02.10.18	2	3,5	158		X	X
1	14	5	03.10.18	1	0,5	72			X
1	14	6	05.10.18	1	0,5	57			X

Vald	Jaktf.nr	Elgnr	Felldato	Kj	Alder	Vekt	Spir	Kj.org	Kjeve
1	14	7	05.10.18	1	0,5	59			X
1	14	8	07.10.18	2	0,5	56			X
1	15	1	02.10.18	2	3,5	210		X	X
1	15	2	06.10.18	1	4,5	199	11	X	X
1	15	3	06.10.18	1	0,5	80			X
1	15	4	29.10.18	2	0,5	55			X
1	15	5	30.10.18	2	0,5	62			X
1	201	1	01.10.18	1	0,5	78			X
1	201	2	01.10.18	2	0,5	71			X
1	201	3	02.10.18	1	0,5	50			X
1	201	4	06.10.18	2	0,5	61			X
1	201	5	14.10.18	2	9,5	182		X	X
1	201	6	29.10.18	2	13,5	162		X	X
1	201	7	30.10.18	1	0,5	72			X
1	202	1	01.10.18	1	eldre	203	4	X	X
1	202	2	01.10.18	1	eldre	187	3	X	X
1	202	3	02.10.18	2	0,5	58			X
1	202	4	03.10.18	2	1,5	151		X	X
1	202	5	03.10.18	2	1,5	155		X	X
1	202	6	04.10.18	1	1,5	146	3	X	X
1	202	7	04.10.18	2	eldre	173		X	X
1	202	8	06.10.18	1	0,5	63			X
1	202	9	10.10.18	2	0,5	75			X
1	202	10	10.10.18	1	0,5	68			X
1	202	11	11.10.18	1	0,5	73			X
1	202	12	11.10.18	1	0,5	63			X
1	202	13	12.10.18	1	0,5	75			X
1	208	1	06.10.18	1	0,5	68			X
1	208	2	06.10.18	1	0,5	72			X
1	208	3	06.10.18	1	0,5	78			X
1	208	4	06.10.18	2	0,5	61			X
1	208	5	06.10.18	2	0,5	66			X
1	208	6	06.10.18	1	6,5	182	7	0	X
1	208	7	07.10.18	1	1,5	141	2	X	X
1	208	8	09.10.18	2	3,5	165		0	X
1	209	1	11.10.18	2	0,5	62			X
1	209	2	13.10.18	2	4,5	158		X	X
1	209	3	27.10.18	1	0,5	63			X
1	209	4	28.10.18	2	0,5	40			X
2	16	1	01.10.18	1	2,5	175	4	X	X
2	16	2	10.10.18	1	2,5	170	4	X	X
2	16	3	19.10.18	1	0,5	48			X
2	16	4	23.10.18	1	0,5	76			X
2	16	5	01.11.18	2	0,5	98			X
2	16	6	08.11.18	2	0,5	98			X
2	16	7	12.11.18	2	0,5	81			X
2	17	1	25.09.18	1	0,5	55			X
2	17	2	26.09.18	2	2,5	159		X	X
2	17	3	27.09.18	1	1,5	140	2	X	X
2	17	4	28.09.18	1	0,5	67			X
2	17	5	29.09.18	1	3,5	227	9	X	X
2	17	6	10.10.18	1	5,5	233	10	X	X

Vald	Jaktf.nr	Elgnr	Felldato	Kj	Alder	Vekt	Spir	Kj.org	Kjeve
2	17	7	10.10.18	1	1,5	141	2	X	X
2	17	8	13.10.18	1	0,5	74			X
2	17	9	13.10.18	1	0,5	74			X
2	17	10	14.10.18	2	1,5	124		X	X
2	17	11	17.10.18	1	0,5	73			X
2	17	12	19.10.18	2	0,5	78			X
2	17	13	20.10.18	2	1,5	149		X	X
2	17	14	26.10.18	2	3,5	169		X	X
2	17	15	28.10.18	2	10,5	161		X	X
2	17	16	28.10.18	1	1,5	122	2	X	X
2	17	17	04.11.18	1	0,5	73			X
2	18	1	25.09.18	2	2,5	156		X	X
2	18	2	25.09.18	2	0,5	44			X
2	18	3	26.09.18	2	10,5	212		X	X
2	18	4	27.09.18	1	1,5	116	2	X	X
2	18	5	28.09.18	2	8,5	160		X	X
2	18	6	10.10.18	1	1,5	135	2	X	X
2	18	7	12.10.18	2	0,5	63			X
2	18	8	12.10.18	2	0,5	50			X
2	18	9	12.10.18	2	2,5	150		X	X
2	18	10	13.10.18	2	0,5	64			X
2	18	11	20.10.18	1	1,5	144	3	X	X
2	18	12	27.10.18	2	0,5	68			X
2	18	13	27.10.18	1	0,5	74			X
2	18	14	28.10.18	1	3,5	197	7	X	X
2	18	15	28.10.18	1	0,5	69			X
2	19	1	26.09.18	2	0,5	48			X
2	19	2	26.09.18	2	2,5	167		X	X
2	19	3	26.09.18	1	0,5	56			X
2	19	4	27.09.18	1	3,5	237	8	X	X
2	19	5	28.09.18	1	1,5	135	4	X	X
2	19	6	28.09.18	1	0,5	84			X
2	19	7	28.09.18	1	0,5	84			X
2	19	8	29.09.18	2	0,5	72			X
2	19	9	01.10.18	1	2,5	180	5	X	X
2	19	10	10.10.18	1	0,5	50			X
2	19	11	11.10.18	2	1,5	170		X	X
2	19	12	12.10.18	1	0,5	62			X
2	19	13	13.10.18	1	4,5	180	4	X	X
2	19	14	15.10.18	2	0,5	74			X
2	19	15	15.10.18	1	2,5	150	0		X
2	19	16	17.10.18	1	2,5	176	4	X	X
2	19	17	18.10.18	2	0,5	63			X
2	19	18	18.10.18	2	0,5	57			X
2	19	19	20.10.18	2	0,5	50			X
2	19	20	20.10.18	2	0,5	77			X
2	19	21	20.10.18	1	0,5	70			X
2	19	22	27.10.18	2	2,5	177		X	X
2	19	23	28.10.18	2	1,5	112		X	X
2	20	1	25.09.18	1	0,5	47			X
2	20	2	25.09.18	1	2,5	168	2	X	X
2	20	3	26.09.18	2	1,5	140		X	X

Vald	Jaktf.nr	Elgnr	Felldato	Kj	Alder	Vekt	Spir	Kj.org	Kjeve
2	20	4	29.09.18	2	2,5	174		X	X
2	20	5	30.09.18	2	0,5	63			X
2	20	6	01.10.18	1	0,5	50			X
2	20	7	01.10.18	1	1,5	148	3	X	X
2	20	8	13.10.18	2	1,5	130		X	X
2	20	9	26.10.18	1	4,5	180	6	X	X
2	20	10	26.10.18	1	0,5	62			X
2	20	11	10.11.18	1	0,5	76			X
2	21	1	25.09.18	2	1,5	122		X	X
2	21	2	25.09.18	1	0,5	60			X
2	21	3	26.09.18	2	1,5	130		X	X
2	21	4	26.09.18	1	2,5	187	4	X	X
2	21	5	27.09.18	1	0,5	51			X
2	21	6	27.09.18	2	7,5	148		X	X
2	21	7	28.09.18	1	0,5	37			X
2	21	8	30.09.18	2	0,5	39			X
2	21	9	19.10.18	1	1,5	140	4	X	X
2	21	10	10.11.18	2	0,5	51			X
2	22	1	25.09.18	2	0,5	58			X
2	22	2	25.09.18	1	3,5	215	8	X	X
2	22	3	26.09.18	2	0,5	63			X
2	22	4	26.09.18	2	0,5	52			X
2	22	5	26.09.18	1	0,5	58			X
2	22	6	26.09.18	2	0,5	45			X
2	22	7	28.09.18	2	10,5	169		X	X
2	22	8	10.10.18	1	0,5	60			X
2	22	9	10.10.18	1	1,5	130	3	X	X
2	22	10	11.10.18	2	0,5	38			X
2	22	11	13.10.18	2	0,5	52			X
2	22	12	14.10.18	1	4,5	223	7	X	X
2	22	13	26.10.18	2	0,5	60			X
2	23	1	25.09.18	1	1,5	132	2	X	X
2	23	2	29.09.18	2	8,5	191		X	X
2	23	3	29.09.18	1	0,5	67			X
2	23	4	29.09.18	2	0,5	66			X
2	23	5	10.10.18	2	1,5	135		X	X
2	23	6	10.10.18	2	0,5	72			X
2	23	7	11.10.18	2	1,5	140		X	X
2	23	8	12.10.18	2	1,5	140		X	X
2	23	9	13.10.18	1	1,5	135	4	X	X
2	23	10	13.10.18	1	1,5	118	2	X	X
2	23	11	15.10.18	2	0,5	65			X
2	23	12	15.10.18	1	0,5	50			X
2	23	13	15.10.18	1	0,5	65			X
2	23	14	10.11.18	2	11,5	180		X	X
2	23	15	10.11.18	2	0,5	65			X
2	23	16	10.11.18	2	0,5	65			X
2	24	1	25.09.18	2	0,5	51			X
2	24	2	26.09.18	2	0,5	67			X
2	24	3	27.09.18	1	3,5	239	13	X	X
2	24	4	27.09.18	2	3,5	167		X	X
2	24	5	28.09.18	2	0,5	53			X

Vald	Jaktf.nr	Elgnr	Felldato	Kj	Alder	Vekt	Spir	Kj.org	Kjeve
2	24	6	28.09.18	2	0,5	32			X
2	24	7	28.09.18	2	0,5	34			X
2	24	8	28.09.18	2	3,5	158		X	X
2	24	9	29.09.18	2	1,5	124		X	X
2	24	10	29.09.18	1	3,5	237	3	X	X
2	24	11	29.09.18	1	5,5	227	12	X	X
2	24	12	10.10.18	1	2,5	130	4	X	X
2	24	13	11.10.18	2	0,5	55			X
2	24	14	12.10.18	2	0,5	73			X
2	24	15	12.10.18	2	0,5	63			X
2	24	16	13.10.18	2	1,5	103		X	X
2	24	17	18.10.18	2	0,5	62			X
2	24	18	19.10.18	1	3,5	195	7	X	X
2	24	19	20.10.18	1	0,5	77			X
2	24	20	24.10.18	2	2,5	159		X	X
2	24	21	24.10.18	1	3,5	200	5	X	X
2	24	22	31.10.18	1	0,5	72			X
2	25	1	25.09.18	1	1,5	147	4	X	X
2	25	2	26.09.18	2	14,5	204		X	X
2	25	3	26.09.18	1	0,5	65			X
2	25	4	28.09.18	1	0,5	58			X
2	25	5	13.10.18	2	0,5	57			X
2	25	6	14.10.18	1	0,5	77			X
2	25	7	14.10.18	2	1,5	96		X	X
2	25	8	20.10.18	2	0,5	70			X
2	25	9	21.10.18	1	5,5	185	10	X	X
2	25	10	21.10.18	1	2,5	163	3	X	X
2	26	1	16.10.18	2	0,5	76			X
2	26	2	16.10.18	1	2,5	160	4		X
2	26	3	04.11.18	1	1,5	169		X	X
2	26	4	10.11.18	2	0,5	66			X
2	26	5	14.11.18	1	0,5	72			X
2	27	1	27.09.18	2	2,5	189		X	X
2	27	2	27.09.18	1	0,5	57			X
2	27	3	27.09.18	2	0,5	67			X
2	27	4	27.09.18	1	3,5	226	13	X	X
2	27	5	28.09.18	1	0,5	53			X
2	27	6	28.09.18	1	1,5	122	2	X	X
2	27	7	28.09.18	1	0,5	44			X
2	27	8	28.09.18	2	1,5	100		X	X
2	27	9	10.10.18	2	0,5	53			X
2	27	10	11.10.18	1	1,5	114	2	X	X
2	27	11	12.10.18	1	0,5	70			X
2	27	12	15.10.18	1	0,5	78			X
2	27	13	15.10.18	2	0,5	63			X
2	27	14	15.10.18	2	3,5	153		X	X
2	27	15	16.10.18	2	1,5	115		X	X
2	27	16	16.10.18	1	2,5	168	4	X	X
2	27	17	16.10.18	2	1,5	97		X	X
2	27	18	17.10.18	2	1,5	104		X	X
2	27	19	18.10.18	2	0,5	65			X
2	27	20	21.10.18	2	12,5	191		X	X

Vald	Jaktf.nr	Elgnr	Felldato	Kj	Alder	Vekt	Spir	Kj.org	Kjeve
2	27	21	21.10.18	1	0,5	85			X
2	27	22	21.10.18	2	0,5	63			X
2	27	23	22.10.18	1	3,5	185	9	X	X
2	27	24	24.10.18	2	0,5	57			X
2	27	25	24.10.18	2	0,5	42			X
2	27	26	27.10.18	1	0,5	35			X
2	27	27	27.10.18	1	0,5	58			X
2	27	28	28.10.18	1	0,5	60			X
2	27	29	28.10.18	2	1,5	150		X	X
2	27	30	28.10.18	2	0,5	36			X
2	27	31	30.10.18	1	1,5	108	1	X	X
2	27	32	08.11.18	2	8,5	192		X	X
2	27	33	14.11.18	2	2,5	175		X	X
2	27	34	14.11.18	1	0,5	62			X
2	28	1	26.09.18	2	4,5	136		X	X
2	28	2	28.09.18	1	2,5	121	2	X	X
2	28	3	14.11.18	1	0,5	60			X
2	29	1	10.10.18	2	1,5	122		X	X
2	29	2	11.10.18	1	1,5	132	2	X	X
2	29	3	12.10.18	1	0,5	49			X
2	30	1	12.10.18	1	0,5	54			X
2	30	2	03.11.18	1	0,5	67			X
2	30	3	04.11.18	2	5,5	133		X	X
2	30	4	08.11.18	1	7,5	200	0	X	X
2	31	1	25.09.18	1	0,5	65			X
2	31	2	25.09.18	2	4,5	158		X	X
2	31	3	29.09.18	1	3,5	178	4	X	X
2	31	4	11.10.18	1	0,5	47			X
2	31	5	12.10.18	1	2,5	101	2	X	X
2	31	6	12.10.18	1	0,5	43			X
2	31	7	13.10.18	2	2,5	137		X	X
2	32	1	27.09.18	2	9,5	181		X	X
2	32	2	29.09.18	2	0,5	47			X
2	32	3	30.09.18	1	3,5	160	5	X	X
2	32	4	10.10.18	1	6,5	210	6	X	X
2	32	5	11.10.18	2	0,5	70			X
2	32	6	11.10.18	2	1,5	113		X	X
2	32	7	12.10.18	2	0,5	60			X
2	32	8	12.10.18	2	0,5	67			X
2	32	9	17.10.18	1	0,5	48			X
2	32	10	17.10.18	1	0,5	58			X
2	32	11	18.10.18	1	1,5	122	2	X	X
2	32	12	18.10.18	1	1,5	94	2	X	X
2	32	13	20.10.18	2	0,5	53			X
2	32	14	20.10.18	1	0,5	73			X
2	32	15	04.11.18	2	0,5	74			X
2	33	1	25.09.18	2	2,5	171		X	X
2	33	2	25.09.18	1	4,5	222	10	X	X
2	33	3	29.09.18	1	0,5	59			X
2	33	4	10.10.18	2	1,5	119		X	X
2	33	5	11.10.18	1	0,5	58			X
2	33	6	17.10.18	2	2,5	104		X	X

Vald	Jaktf.nr	Elgnr	Felldato	Kj	Alder	Vekt	Spir	Kj.org	Kjeve
2	33	7	18.10.18	1	2,5	158	4	X	X
2	33	8	27.10.18	2	0,5	62			X
2	33	9	27.10.18	1	0,5	60			X
2	33	10	07.11.18	2	0,5	59			X
2	34	1	25.09.18	1	3,5	191	5	X	X
2	34	2	27.09.18	2	0,5	57			X
2	34	3	28.09.18	1	2,5	176	3	X	X
2	34	4	28.09.18	2	0,5	51			X
2	34	5	11.10.18	2	2,5	146		X	X
2	34	6	13.10.18	1	2,5	167	4	X	X
2	34	7	20.10.18	2	0,5	43			X
2	34	8	06.11.18	1	1,5	119	3	X	X
2	34	9	08.11.18	2	0,5	57			X
2	34	10	09.11.18	1	0,5	62			X
2	34	11	10.11.18	1	0,5	78			X
2	35	1	25.09.18	2	7,5	188		X	X
2	35	2	26.09.18	1	3,5	171	5		X
2	35	3	26.09.18	2	4,5	163		X	X
2	35	4	28.09.18	1	0,5	56			X
2	35	5	29.09.18	1	0,5	71			X
2	35	6	11.10.18	2	1,5	77		X	X
2	35	7	14.10.18	1	7,5	194	12	X	X
2	35	8	15.10.18	2	0,5	54			X
2	35	9	19.10.18	1	5,5	206	11	X	X
2	35	10	20.10.18	2	0,5	78			X
2	35	11	20.10.18	2	7,5	170		X	X
2	36	1	25.09.18	2	0,5	36			X
2	36	2	25.09.18	1	1,5	91	2	X	X
2	36	3	25.09.18	1	5,5	190	9	X	X
2	36	4	26.09.18	2	1,5	86		X	X
2	36	5	27.09.18	2	0,5	67			X
2	36	6	27.09.18	2	0,5	48			X
2	36	7	13.10.18	1	4,5	194	16	X	X
2	36	8	17.10.18	2	4,5	144		X	X
2	36	9	20.10.18	1	1,5	123	2	X	X
2	212	1	10.10.18	2	0,5	67			X
2	212	2	13.10.18	1	1,5	108	2	X	X
2	212	3	17.10.18	2	0,5	58			X
3	37	1	25.09.18	1	0,5	70			X
3	37	2	26.09.18	2	0,5	62			X
3	37	3	26.09.18	2	0,5	48			X
3	37	4	26.09.18	2	12,5	165		X	X
3	37	5	26.09.18	2	0,5	41			X
3	37	6	28.09.18	1	2,5	189	6	X	X
3	37	7	28.09.18	1	1,5	146	2	X	X
3	37	8	11.10.18	1	0,5	77			X
3	37	9	12.10.18	2	3,5	194		X	X
3	37	10	14.10.18	1	1,5	134	4	X	X
3	37	11	20.10.18	2	7,5	166		X	X
3	37	12	21.10.18	2	1,5	132		X	X
3	37	13	27.10.18	2	2,5	172		X	X
3	37	14	29.10.18	1	3,5	146	2	X	X

Vald	Jaktf.nr	Elgnr	Felldato	Kj	Alder	Vekt	Spir	Kj.org	Kjeve
3	37	15	03.11.18	1	2,5	165	4	X	X
3	37	16	03.11.18	1	0,5	86			X
3	37	17	04.11.18	1	0,5	51			X
3	37	18	14.11.18	1	5,5	220	10	X	X
3	38	1	25.09.18	1	1,5	140	2	X	X
3	38	2	26.09.18	2	0,5	47			X
3	38	3	29.09.18	1	1,5	146	2	X	X
3	38	4	30.09.18	1	2,5	187	4	X	X
3	38	5	13.10.18	2	0,5	72			X
3	38	6	14.10.18	1	1,5	137	3	X	X
3	38	7	28.10.18	1	0,5	63	2		X
3	38	8	28.10.18	2	9,5	171		X	X
3	39	1	25.09.18	1	0,5	57			X
3	39	2	25.09.18	1	1,5	144	3	X	X
3	39	3	25.09.18	1	1,5	145	2	X	X
3	39	4	29.09.18	1	1,5	128	2	X	X
3	39	5	27.09.18	1	1,5	141	4	X	X
3	39	6	29.09.18	2	10,5	181		X	X
3	39	7	30.09.18	1	1,5	136	3	X	X
3	39	8	30.09.18	1	7,5	258	14	X	X
3	39	9	27.10.18	2	1,5	140		X	X
3	39	10	27.10.18	1	1,5	186	2	X	X
3	39	11	27.10.18	1	0,5	65			X
3	39	12	27.10.18	1	0,5	75			X
3	39	13	10.11.18	1	0,5	73			X
3	39	14	11.11.18	2	2,5	198		X	X
3	40	5	10.10.18	2	0,5	73			X
3	40	6	14.10.18	2	0,5	75			X
3	40	7	19.10.18	1	0,5	90			X
3	40	8	19.10.18	2	0,5	60			X
3	40	9	21.10.18	2	0,5	58			X
3	40	10	26.09.18	2	0,5	77			X
3	40	10	26.10.18	2	0,5	48			X
3	40	11	26.09.18	1	2,5	173	2	X	X
3	40	11	13.11.18	1	0,5	75			X
3	40	12	28.09.18	2	2,5	174		X	X
3	40	13	29.09.18	1	3,5	166	2	X	X
3	42	1	25.09.18	1	0,5	61			X
3	42	2	25.09.18	2	0,5	71			X
3	42	3	26.09.18	2	0,5	63			X
3	42	4	27.09.18	1	1,5	147	2	X	X
3	42	5	28.09.18	1	1,5	134	2	X	X
3	42	6	30.09.18	2	5,5	161		X	X
3	42	7	30.09.18	1	1,5	147	6	X	X
3	42	8	10.10.18	2	12,5	167		X	X
3	42	9	12.10.18	2	1,5	94		X	X
3	42	10	13.10.18	1	2,5	137	4	X	X
3	42	11	19.10.18	2	2,5	157		X	X
3	42	12	20.10.18	1	3,5	157	4	X	X
3	42	13	27.10.18	2	0,5	80			X
3	42	14	04.11.18	2	0,5	46			X
3	43	1	26.09.18	1	0,5	55			X

Vald	Jaktf.nr	Elgnr	Felldato	Kj	Alder	Vekt	Spir	Kj.org	Kjeve
3	43	2	27.09.18	2	0,5	79			X
3	43	3	27.09.18	1	1,5	126	2	X	X
3	43	4	30.09.18	1	3,5	231	9	X	X
3	43	5	11.10.18	2	0,5	65			X
3	43	6	12.10.18	1	6,5	210	10	X	X
3	43	7	15.10.18	1	0,5	73			X
3	43	8	16.10.18	2	0,5	62			X
3	43	9	20.10.18	2	2,5	141		X	X
3	43	10	27.10.18	1	0,5	100			X
3	43	11	27.10.18	2	0,5	86			X
3	43	12	03.11.18	1	0,5	76			X
3	44	1	30.09.18	2	0,5	60			X
3	44	2	13.10.18	1	1,5	109	2	X	X
3	44	3	14.10.18	2	9,5	160		X	X
3	44	4	20.10.18	1	1,5	130	4	X	X
3	44	5	28.10.18	1	3,5	173	4	X	X
3	44	6	03.11.18	1	4,5	167	5	X	X
3	46	1	27.09.18	1	0,5	57			X
3	46	2	12.10.18	1	3,5	244	13	X	X
3	46	3	16.10.18	1	1,5	162	4	X	X
3	46	4	16.10.18	2	0,5	53			X
3	46	5	08.11.18	1	2,5	176	3	X	X
3	47	1	25.09.18	1	2,5	166	6	X	X
3	47	2	20.10.18	1	1,5	135	6	X	X
3	47	3	20.10.18	1	3,5	143	3	X	X
3	47	4	21.10.18	1	0,5	68			X
3	47	5	27.10.18	2	0,5	50			X
3	218	1	28.09.18	1	0,5	66			X
3	218	2	30.09.18	1	0,5	78			X
3	218	3	13.10.18	2	0,5	56			X
3	218	4	10.11.18	1	3,5	136	4	X	X
3	219	12	30.09.18	2	1,5	110		X	X
3	220	1	10.10.18	2	1,5	146		X	X
3	220	2	10.10.18	1	1,5	114	2	X	X
3	220	3	10.10.18	2	6,5	171		X	X
3	220	4	12.10.18	1	3,5	185	3	X	X
3	220	5	12.10.18	1	3,5	166	3	X	X
3	220	6	18.10.18	2	11,5	223		X	X
3	220	7	18.10.18	1	0,5	71			X
3	220	8	21.10.18	1	0,5	68			X
3	220	9	03.11.18	2	2,5	161		X	X
3	220	10	03.11.18	1	0,5	83			X
3	220	11	10.11.18	2	1,5	143		X	X
4	48	1	27.09.18	1	2,5	123	2	X	X
4	48	2	27.09.18	1	3,5	213	6	X	X
4	48	3	29.09.18	1	1,5	125	5	X	X
4	48	4	30.09.18	1	0,5	56			X
4	48	5	30.09.18	2	0,5	53			X
4	48	6	01.10.18	2	1,5	118		X	X
4	48	7	01.10.18	2	1,5	125		X	X
4	48	8	10.11.18	1	0,5	64			X
4	48	9	10.11.18	2	12,5	152		X	X

Vald	Jaktf.nr	Elgnr	Felldato	Kj	Alder	Vekt	Spir	Kj.org	Kjeve
4	48	10	30.11.18	2	0,5	42			X
4	48	11	30.11.18	2	7,5	212		X	X
4	50	1	25.09.18	2	0,5	62			X
4	50	2	25.09.18	1	0,5	62			X
4	50	3	27.09.18	1	1,5	144	3	X	X
4	50	4	27.09.18	1	1,5	116	4	X	X
4	50	5	27.09.18	1	1,5	143	4	X	X
4	50	6	29.09.18	1	0,5	65		X	X
4	50	7	29.09.18	2	6,5	228		X	X
4	50	8	01.10.18	2	1,5	160		X	X
4	50	9	14.10.18	1	5,5	210	10	X	X
4	50	10	25.10.18	2	0,5	62			X
4	50	11	28.10.18	1	0,5	87			X
4	50	12	04.11.18	1	1,5	160	3	X	X
4	51	1	25.09.18	1	1,5	103	2	X	X
4	51	2	26.09.18	1	1,5	122	4	X	X
4	51	3	27.09.18	1	0,5	59			X
4	51	4	28.09.18	1	1,5	112	2	X	X
4	51	5	29.09.18	2	8,5	176		X	X
4	51	6	30.09.18	1	0,5	53			X
4	51	7	21.10.18	2	11,5	153		X	X
4	51	8	03.11.18	1	0,5	62			X
4	53	1	29.09.18	1	2,5	180	8	X	X
4	53	2	29.09.18	2	0,5	79			X
4	53	3	10.10.18	1	3,5	215	9	X	X
4	53	4	11.11.18	1	0,5	73			X
4	54	1	26.09.18	2	0,5	81			X
4	54	2	28.09.18	2	2,5	138		X	X
4	54	3	28.09.18	2	0,5	57			X
4	54	4	29.09.18	1	4,5	242	12	X	X
4	54	5	13.10.18	1	1,5	159	2	X	X
4	54	6	14.10.18	1	0,5	84			X
4	54	7	03.11.18	1	4,5	200	14	X	X
4	55	1	25.09.18	2	0,5	56			X
4	55	2	25.09.18	1	2,5	202	4	X	X
4	55	3	26.09.18	2	11,5	172			X
4	55	4	27.09.18	2	0,5	56			X
4	55	5	27.09.18	1	1,5	135	2	X	X
4	56	1	25.09.18	1	1,5	158	2	X	X
4	56	2	25.09.18	2	2,5	115		X	X
4	56	3	29.09.18	1	2,5	159	4	X	X
4	56	4	29.09.18	2	0,5	53			X
4	56	5	30.09.18	2	0,5	56			X
4	56	6	13.10.18	1	0,5	57			X
4	56	7	13.10.18	2	3,5	182		X	X
4	207	1	25.09.18	2	0,5	50			X
4	207	2	27.09.18	1	1,5	108	2	X	X
4	207	3	29.09.18	2	1,5	133		X	X
4	207	4	29.09.18	1	2,5	159	4	X	X
5	57	1	25.09.18	1	7,5	291	12	X	X
5	57	2	25.09.18	2	2,5	173		X	X
5	57	3	10.11.18	1	0,5	55			X

Vald	Jaktf.nr	Elgnr	Felldato	Kj	Alder	Vekt	Spir	Kj.org	Kjeve
5	58	1	25.09.18	2	1,5	146		X	X
5	58	2	28.09.18	1	2,5	175	4	X	X
5	58	3	30.09.18	2	0,5	52			X
5	58	4	10.10.18	1	2,5	166	4	X	X
5	58	5	10.10.18	2	9,5	162		X	X
5	58	6	20.10.18	2	0,5	59			X
5	58	7	27.10.18	1	2,5	157	2	X	X
5	59	1	25.09.18	1	4,5	267	11	X	X
5	59	2	26.09.18	2	0,5	68			X
5	59	3	26.09.18	2	3,5	154		X	X
5	59	4	28.09.18	2	4,5	158		X	X
5	59	5	07.11.18	2	0,5	85			X
5	60	1	26.09.18	2	0,5	62			X
5	60	2	27.09.18	1	3,5	216	13	X	X
5	60	3	27.09.18	1	1,5	139	2	X	X
5	60	4	27.09.18	2	2,5	179		X	X
5	60	5	28.09.18	2	0,5	36			X
5	60	6	29.09.18	2	2,5	167		X	X
5	60	7	10.10.18	1	0,5	60			X
5	60	8	12.10.18	1	1,5	140	2	X	X
5	60	9	12.10.18	2	1,5	141		X	X
5	60	10	13.10.18	1	0,5	70			X
5	60	11	16.10.18	1	1,5	125	3	X	X
5	60	12	16.10.18	2	5,5	200		X	X
5	60	13	20.10.18	1	2,5	205	5	X	X
5	60	14	21.10.18	2	1,5	163		X	X
5	60	15	21.10.18	1	0,5	82			X
5	60	16	21.10.18	2	0,5	69			X
5	60	17	21.10.18	2	0,5	62			X
5	60	18	22.10.18	1	1,5	159	4	X	X
5	60	19	23.10.18	2	1,5	148		X	X
5	60	20	24.10.18	2	0,5	67			X
5	60	21	25.10.18	1	2,5	180	10	X	X
5	61	1	25.09.18	1	1,5	137	2	X	X
5	61	2	26.09.18	2	7,5	164		X	X
5	61	3	26.09.18	2	0,5	59			X
5	61	4	27.09.18	1	1,5	141	2	X	X
5	61	5	28.09.18	1	2,5	176	6	X	X
5	61	6	10.10.18	1	0,5	47			X
5	61	7	10.10.18	1	1,5	145	1	X	X
5	61	8	10.10.18	1	2,5	185	10	X	X
5	61	9	11.10.18	2	2,5	138		X	X
5	61	10	11.10.18	2	6,5	159		X	X
5	61	11	12.10.18	1	1,5	141	3	X	X
5	62	1	25.09.18	2	0,5	47			X
5	62	2	25.09.18	1	1,5	132	2	X	X
5	62	3	25.09.18	2	4,5	178		X	X
5	62	4	27.09.18	1	3,5	193	6	X	X
5	62	5	27.09.18	2	2,5	167			X
5	62	6	27.09.18	1	0,5	60			X
5	62	7	10.10.18	1	7,5	255	7	X	X
5	62	8	11.10.18	2	1,5	117		X	X

Vald	Jaktf.nr	Elgnr	Felldato	Kj	Alder	Vekt	Spir	Kj.org	Kjeve
5	62	9	12.10.18	2	4,5	215		X	X
5	62	10	13.10.18	1	1,5	156	4	X	X
5	62	11	14.10.18	2	0,5	54			X
5	62	12	15.10.18	1	4,5	145	8	X	X
5	62	13	15.10.18	2	1,5	130		X	X
5	62	14	16.10.18	1	0,5	60			X
5	62	15	17.10.18	1	0,5	53			X
5	62	16	25.10.18	1	0,5	82			X
5	62	17	25.10.18	2	4,5	219		X	X
5	62	18	27.10.18	1	0,5	70			X
5	62	19	28.10.18	1	1,5	148	2		X
5	62	20	03.11.18	1	1,5	126	3	X	X
5	62	21	03.11.18	1	4,5	200	13	X	X
5	63	1	25.09.18	1	3,5	211	6	X	X
5	63	2	26.09.18	2	9,5	193		X	X
5	63	3	27.09.18	1	0,5	43			X
5	63	4	27.09.18	1	0,5	71			X
5	63	5	28.09.18	1	1,5	151	2	X	X
5	63	6	29.09.18	2	0,5	42			X
5	63	7	13.10.18	1	1,5	109	2	X	X
5	63	8	14.10.18	2	0,5	64			X
5	63	9	14.10.18	2	3,5	176		X	X
5	63	10	15.10.18	1	4,5	213	16	X	X
5	63	11	16.10.18	1	0,5	62			X
5	63	12	17.10.18	2	1,5	133		X	X
5	63	13	19.10.18	2	1,5	88		X	X
5	63	14	19.10.18	1	0,5	51			X
5	63	15	19.10.18	2	3,5	146		X	X
5	63	16	20.10.18	2	0,5	40			X
5	63	17	03.11.18	1	1,5	140	3	X	X
5	63	18	05.11.18	1	0,5	57			X
5	64	1	25.09.18	1	0,5	50			X
5	64	2	25.09.18	2	2,5	115		X	X
5	64	3	26.09.18	1	1,5	125	3	X	X
5	64	4	27.09.18	1	1,5	126	2	X	X
5	64	5	28.09.18	1	1,5	106	3	X	X
5	64	6	28.09.18	1	1,5	112	3	X	X
5	64	7	10.10.18	1	1,5	142	2	X	X
5	64	8	11.10.18	2	3,5	168		X	X
5	64	9	11.10.18	1	0,5	72			X
5	64	10	13.10.18	1	5,5	251	16	X	X
5	64	11	13.10.18	2	0,5	56			X
5	64	12	20.10.18	2	1,5	146		X	X
5	64	13	03.11.18	2	15,5	199		X	X
5	64	14	06.11.18	2	3,5	155		X	X
5	64	15	10.11.18	1	0,5	82			X
5	65	1	25.09.18	1	0,5	51			X
5	65	2	30.09.18	1	7,5	250	18	X	X
5	65	3	03.11.18	1	1,5	145	2	X	X
5	65	4	04.11.18	2	5,5	150		X	X
5	66	1	25.09.18	1	1,5	130	2	X	X
5	66	2	26.09.18	2	0,5	46			X

Vald	Jaktf.nr	Elgnr	Felldato	Kj	Alder	Vekt	Spir	Kj.org	Kjeve
5	66	3	28.09.18	1	1,5	131	3	X	X
5	66	4	28.09.18	2	5,5	176		X	X
5	67	1	11.10.18	1	8,5	184	13	X	X
5	67	2	14.10.18	2	0,5	66			X
5	67	3	20.10.18	2	1,5	121		X	X
5	67	4	09.11.18	2	3,5	187		X	X
5	68	1	25.09.18	1	1,5	130	2	X	X
5	68	2	26.09.18	1	1,5	150	4	X	X
5	68	3	27.09.18	2	1,5	124		X	X
5	69	1	25.09.18	1	1,5	123	2	X	X
5	69	2	26.09.18	1	0,5	67			X
5	69	3	29.09.18	1	1,5	152	3	X	X
5	69	4	29.09.18	1	0,5	52			X
5	69	5	14.10.18	1	0,5	62			X
5	69	6	27.10.18	1	3,5	169	6	X	X
5	70	1	25.09.18	2	0,5	48			X
5	70	2	27.09.18	2	1,5	120		X	X
5	70	3	28.09.18	1	1,5	126	4	X	X
5	70	4	28.09.18	2	0,5	49			X
5	70	5	16.10.18	1	3,5	166	5	X	X
5	70	6	20.10.18	1	0,5	52			X
5	70	7	27.10.18	1	0,5	51			X
5	70	8	11.11.18	1	1,5	110	1	X	X
5	71	1	27.09.18	1	0,5	58			X
5	71	2	27.09.18	1	1,5	138	2	X	X
5	71	3	27.09.18	1	0,5	40			X
5	71	4	27.09.18	2	3,5	130		X	X
5	71	5	28.09.18	2	0,5	40			X
5	71	6	29.09.18	2	3,5	156		X	X
5	71	7	14.10.18	1	3,5	210	5	X	X
5	71	8	27.10.18	1	9,5	160	8	X	X
5	71	9	06.11.18	1	6,5	219	12	X	X
5	72	1	25.09.18	1	1,5	120	2	X	X
5	72	2	28.09.18	1	6,5	246	6	X	X
5	72	3	29.09.18	1	0,5	66			X
5	72	4	13.10.18	1	1,5	114	2	X	X
5	72	5	25.10.18	2	0,5	40			X
5	72	6	27.10.18	2	1,5	116		X	X
5	73	1	25.09.18	2	6,5	157		X	X
5	73	2	26.09.18	1	3,5	221	8	X	X
5	73	3	28.09.18	2	1,5	126		X	X
5	73	4	19.10.18	2	0,5	71			X
5	73	5	20.10.18	1	1,5	112	2		X
5	73	6	27.10.18	1	0,5	60			X
5	74	1	25.09.18	1	1,5	82	2	X	X
5	74	2	26.09.18	2	7,5	120		X	X
5	74	3	26.09.18	1	0,5	56			X
5	74	4	29.09.18	1	7,5	227	15	X	X
5	74	5	30.09.18	2	0,5	54			X
5	74	6	12.10.18	1	0,5	40			X
5	74	7	12.10.18	2	4,5	166		X	X
5	75	1	27.09.18	2	2,5	122		X	X

Vald	Jaktf.nr	Elgnr	Felldato	Kj	Alder	Vekt	Spir	Kj.org	Kjeve
5	75	2	01.10.18	1	1,5	135	3	X	X
5	75	3	01.10.18	1	1,5	140	4	X	X
5	75	4	12.10.18	2	9,5	188		X	X
5	75	5	12.10.18	2	0,5	64			X
5	75	6	20.10.18	1	4,5	211	8	X	X
6	76	1	25.09.18	1	4,5	244	9	X	X
6	76	2	25.09.18	1	1,5	114	3	X	X
6	76	3	26.09.18	1	1,5	145	3	X	X
6	76	4	27.09.18	1	7,5	204	8	X	X
6	76	5	27.09.18	2	10,5	197		X	X
6	76	6	27.09.18	1	0,5	65			X
6	76	7	28.09.18	1	0,5	60			X
6	76	8	28.09.18	1	0,5	58			X
6	76	9	29.09.18	1	0,5	51			X
6	76	10	07.11.18	2	2,5	159		X	X
6	76	11	14.11.18	2	1,5	150		X	X
6	76	12	15.11.18	2	1,5	135		X	X
6	76	13	24.11.18	2	0,5	72			X
6	77	1	26.09.18	1	1,5	141	2	X	X
6	77	2	26.09.18	2	1,5	145		X	X
6	77	3	27.09.18	2	0,5	71			X
6	77	4	28.09.18	1	0,5	24			X
6	77	5	07.10.18	1	0,5	71			X
6	77	6	11.10.18	2	0,5	58			X
6	77	7	11.10.18	1	3,5	211	8	X	X
6	77	8	13.10.18	1	1,5	139	2	X	X
6	77	9	14.10.18	1	3,5	201	9	X	X
6	77	10	20.10.18	2	1,5	130		X	X
6	78	1	27.09.18	2	3,5	184		X	X
6	78	2	06.10.18	1	1,5	117	2	X	X
6	78	3	18.11.18	2	1,5	115		X	X
6	79	1	25.09.18	2	11,5	199		X	X
6	79	2	25.09.18	1	4,5	230	10	X	X
6	79	3	25.09.18	2	1,5	120		X	X
6	79	4	26.09.18	2	0,5	50			X
6	79	5	06.10.18	2	4,5	195		X	X
6	79	6	07.10.18	1	0,5	60			X
6	79	7	10.10.18	2	0,5	60			X
6	79	8	15.10.18	1	1,5	140	2	X	X
6	79	9	21.10.18	1	6,5	240	20	X	X
6	79	10	21.10.18	1	14,5	225	10	X	X
6	79	11	27.10.18	1	0,5	70			X
6	80	1	27.09.18	1	0,5	56			X
6	80	2	28.09.18	2	0,5	70			X
6	80	3	28.09.18	1	1,5	135	2	X	X
6	80	4	29.09.18	1	1,5	146	2	X	X
6	80	5	29.09.18	2	2,5	177		X	X
6	80	6	29.09.18	1	3,5	244	10	X	X
6	80	7	30.09.18	2	0,5	24			X
6	80	8	07.10.18	2	1,5	96		X	X
6	80	9	14.10.18	1	5,5	221	11	X	X
6	80	10	27.10.18	2	1,5	146		X	X

Vald	Jaktf.nr	Elgnr	Felldato	Kj	Alder	Vekt	Spir	Kj.org	Kjeve
6	80	11	27.10.18	1	0,5	43			X
6	80	12	03.11.18	1	4,5	206	12	X	X
6	80	13	03.11.18	2	2,5	158		X	X
6	80	14	18.11.18	2	15,5	172		X	X
6	81	1	26.09.18	1	1,5	137	2	X	X
6	81	2	26.09.18	2	1,5	123		X	X
6	81	3	26.09.18	2	1,5	115		X	X
6	81	4	28.09.18	1	3,5	193	9	X	X
6	81	5	13.10.18	1	0,5	82			X
6	81	6	13.10.18	1	4,5	231	9	X	X
6	81	7	27.10.18	2	2,5	178		X	X
6	81	8	28.10.18	1	0,5	71			X
6	82	1	29.09.18	1	3,5	190	6	X	X
6	82	2	03.10.18	2	1,5	120		X	X
6	82	3	06.10.18	1	9,5	248	14	X	X
6	82	4	25.11.18	1	0,5	50			X
6	83	1	28.09.18	1	3,5	220	7	X	X
6	83	2	28.09.18	2	0,5	57			X
6	83	3	29.09.18	2	0,5	62			X
6	83	4	30.09.18	2	5,5	195		X	X
6	83	5	02.10.18	2	0,5	52			X
6	83	6	02.10.18	1	0,5	69			X
6	83	7	13.10.18	1	1,5	141	2	X	X
6	83	8	14.10.18	1	2,5	140	2	X	X
6	83	9	14.10.18	2	2,5	137		X	X
6	83	10	18.10.18	1	7,5	208	11	X	X
6	83	11	11.11.18	2	0,5	60			X
6	83	12	11.11.18	1	1,5	113	2	X	X
6	84	1	25.09.18	2	0,5	51			X
6	84	2	25.09.18	1	0,5	45			X
6	84	3	28.09.18	1	4,5	233	9	X	X
6	84	4	01.10.18	1	1,5	119	3		
6	84	5	06.10.18	2	0,5	63			X
6	84	6	13.10.18	2	2,5	143		X	X
6	84	7	19.10.18	2	1,5	113		X	X
6	84	8	27.10.18	2	0,5	78			X
6	85	1	25.09.18	1	0,5	57			X
6	85	2	27.09.18	2	5,5	188		X	X
6	85	3	28.09.18	1	1,5	97	2	X	X
6	85	4	28.09.18	1	5,5	260	9	X	X
6	85	5	29.09.18	1	4,5	228	13	X	X
6	85	6	30.09.18	1	2,5	167	2	X	X
6	85	7	12.10.18	1	2,5	178	3	X	X
6	85	8	12.10.18	2	4,5	154		X	X
6	85	9	12.10.18	1	5,5	213	11	X	X
6	85	10	12.10.18	1	0,5	38			X
6	85	11	13.10.18	2	1,5	114		X	X
6	85	12	13.10.18	2	0,5	56			X
6	85	13	06.10.18	1	0,5	57			X
6	85	14	14.10.18	1	0,5	36			X
6	85	15	19.10.18	2	0,5	45			X
6	85	16	20.10.18	1	8,5	197	9	X	X

Vald	Jaktf.nr	Elgnr	Felldato	Kj	Alder	Vekt	Spir	Kj.org	Kjeve
6	85	17	20.10.18	1	0,5	54			X
6	85	18	27.10.18	1	0,5	53			X
6	85	19	27.10.18	2	3,5	151		X	X
6	85	20	10.11.18	1	3,5	178	9	X	X
6	85	21	10.11.18	1	0,5	51			X
6	85	22	11.11.18	2	0,5	48			X
6	86	1	25.09.18	1	0,5	40			X
6	86	2	26.09.18	2	0,5	47			X
6	86	3	27.09.18	1	0,5	58			X
6	86	4	30.09.18	1	1,5	119	2	X	X
6	86	5	09.10.18	2	0,5	57			X
6	86	6	10.10.18	1	2,5	137	3	X	X
6	87	1	03.10.18	2	10,5	159		X	X
6	87	2	09.10.18	1	3,5	180	6		
6	87	3	10.10.18	2	0,5	43			
6	87	4	27.11.18	2	0,5	45			X
6	88	1	26.09.18	2	0,5	50			X
6	88	2	16.10.18	2	0,5	43			X
6	89	1	29.09.18	1	4,5	215	6	X	X
6	89	2	30.09.18	1	0,5	54			X
6	89	3	12.10.18	1	4,5	231	12	X	X
6	222	1	27.09.18	1	3,5	158	6	X	X
6	222	2	28.09.18	1	0,5	67			X
6	222	3	29.09.18	1	2,5	207	6	X	X
6	222	4	02.10.18	1	0,5	67			X
6	222	5	07.10.18	2	0,5	57			X
6	222	6	07.10.18	2	1,5	110		X	X
6	222	7	17.10.18	1	1,5	103	2	X	X
6	222	8	17.11.18	2	1,5	118		X	X



Resultater fra reproduksjonsundersøkelsen i tabellform

Tabell 7

Reproduksjonsundersøkelse av elgkyr felt i Steinkjer kommune i 2018 sortert etter alder og slaktevekt.

Forklaring: "Kjmod": Kjønnsmoden. 0 = Ikke kjønnsmoden, og 1 = Kjønnsmoden. "GfH/GfV": Graafske folikler, vs. ferske egg i eggstokkene. "CLH/CLV": Corpus luteum, gule legemer, i eggstokkene etter nylige egglosninger. "CAH/CAV": Corpus albicans, arr i eggstokken etter egglosning året før (tyder på kalv i vår). "Alder": Eksakt alder er gitt for dyr som er aldersbestemt ved tannsnitt. Andre dyr som er 2,5 år eller eldre, er rubrisert som «eldre». "Vekt" er gitt i hele kilogram. "F.dato": Fellingsdato. "Fmnd": Fellingsmåned. "Kalv 2018": "0" betyr at det er påvist at dyret ikke hadde kalv. "1" betyr at dyret hadde minst en kalv våren 2018, men antallet er ikke vurdert i denne rubrikken. "Ant.kalv": Antall kalver våren 2018. "Parret": 1= parret, 0 = Uparret. "Per": 1 eller 2 jaktperiode. (1= 25.9- 1.10, 2= 10.10- 31.10), "3" i rubrikken "Per" betyr at elgen er skutt etter 31.10.

Valdn	Jfnr	Elgnr	Kj.mod	GfH	GfV	CIH	CIV	CaH	CaV	Alder	Vekt	Fdato	Fmnd	År	Kalv 2018	Ant. Kalv	Parret	Per	Merknader
5	63	13	0	0	0	0	0	0	0	1,5	88	19	10	2018	0		0	2	
2	27	18	0	0	0	0	0	0	0	1,5	104	17	10	2018	0		0	2	
2	32	6	0	0	0	0	0	0	0	1,5	113	11	10	2018	0		0	2	
2	29	1	0	0	0	0	0	0	0	1,5	122	10	10	2018	0		0	2	
5	68	3	0	0	0	0	0	0	0	1,5	124	27	9	2018	0		0	1	
1	5	8	0	0	0	0	0	0	0	1,5	133	13	10	2018	0		0	2	
1	3	6	0	0	0	0	0	0	0	1,5	141	9	10	2018	0		0	2	
1	8	2	0		0		0		0	1,5	150	1	10	2018				1	H.bortskjært
1	202	4	0	0	0	0	0	0	0	1,5	151	3	10	2018	0		0	2	
3	42	9	1		1		0		0	1,5	94	12	10	2018				2	H.bortskjært
6	80	8	1	1	1	0	0	0	0	1,5	96	7	10	2018	0		0	2	
2	27	17	1	0	1	0	0	0	0	1,5	97	16	10	2018	0		0	2	
2	27	8	1	0	0	1	0	1	3	1,5	100	28	9	2018	1	2	1	1	Feilinnlevering? Hatt 2 kalver i 2018
2	24	16	1	1		0		0		1,5	103	13	10	2018				2	V.bortskjært
3	219	12	1		1		0		0	1,5	110	30	9	2018				1	H.bortskjært
2	19	23	1	1	1	0	0	0	0	1,5	112	28	10	2018	0		0	2	
6	84	7	1	1	0	0	0	0	0	1,5	113	19	10	2018	0		0	2	
2	27	15	1	1	1	0	0	0	0	1,5	115	16	10	2018	0		0	2	

Valdn	Jfnr	Elgnr	Kj.mod	GfH	GfV	CIH	CIV	CaH	CaV	Alder	Vekt	Fdato	Fmnd	År	Kalv 2018	Ant. Kalv	Parret	Per	Merknader
6	78	3	1	1	1	0	0	0	0	1,5	115	18	11	2018	0		0	3	
6	81	3	1	1	0	0	0	0	0	1,5	115	26	9	2018	0		0	1	
5	72	6	1		1		0		0	1,5	116	27	10	2018				2	H.bortskjært
5	62	8	1	0	1	0	0	0	0	1,5	117	11	10	2018	0		0	2	
4	48	6	1	1		0		0		1,5	118	1	10	2018				1	V.bortskjært
2	33	4	1	1	1	0	0	0	0	1,5	119	10	10	2018	0		0	2	
1	13	1	1	1	1	0	0	0	0	1,5	120	1	10	2018	0		0	1	
6	79	3	1		1		0		0	1,5	120	25	9	2018				1	H.bortskjært
6	81	2	1	1	0	0	0	0	0	1,5	123	26	9	2018	0		0	1	
2	17	10	1	1		0		0		1,5	124	14	10	2018				2	V.bortskjært
2	24	9	1	1	0	0	0	0	0	1,5	124	29	9	2018	0		0	1	
4	48	7	1	1	1	0	0	0	0	1,5	125	1	10	2018	0		0	1	
5	73	3	1	1		0		0		1,5	126	28	9	2018				1	V.bortskjært
1	11	2	1		1		0		0	1,5	127	1	10	2018				1	H.bortskjært
2	20	8	1	0	1	0	0	0	0	1,5	130	13	10	2018	0		0	2	
2	21	3	1	1	0	0	0	0	0	1,5	130	26	9	2018	0		0	1	
5	62	13	1	1	1	0	0	0	0	1,5	130	15	10	2018	0		0	2	
6	77	10	1	1	0	0	0	0	0	1,5	130	20	10	2018	0		0	2	
1	10	6	1	1	1	0	0	0	0	1,5	131	4	10	2018	0		0	2	
3	37	12	1	1	0	0	0	0	0	1,5	132	21	10	2018	0		0	2	
4	207	3	1	0	1	0	0	0	0	1,5	133	29	9	2018	0		0	1	
5	63	12	1	1		0		0		1,5	133	17	10	2018	0			2	
2	23	5	1	1	1	0	0	0	0	1,5	135	10	10	2018	0		0	2	
1	4	14	1	0	1	0	0	0	0	1,5	140	10	10	2018	0		0	2	
2	23	7	1	1		0		0		1,5	140	11	10	2018				2	V.bortskjært
2	23	8	1	1	0	0	0	0	0	1,5	140	12	10	2018	0		0	2	
3	39	9	1	1		0		0		1,5	140	27	10	2018				2	V.bortskjært
5	60	9	1	2	0	0	0	0	0	1,5	141	12	10	2018	0		0	2	
3	220	11	1	0	1	0	0	0	0	1,5	143	10	11	2018	0		0	3	
6	77	2	1	0	1	0	0	0	0	1,5	145	26	9	2018	0		0	1	
5	58	1	1	0	1	0	0	0	0	1,5	146	25	9	2018	0		0	1	

Valdn	Jfnr	Elgnr	Kj.mod	GfH	GfV	CIH	CIV	CaH	CaV	Alder	Vekt	Fdato	Fmnd	År	Kalv 2018	Ant. Kalv	Parret	Per	Merknader
6	80	10	1	1	0	0	1	0	0	1,5	146	27	10	2018	0		1	2	
2	27	29	1	1	0	0	1	0	0	1,5	150	28	10	2018	0		1	2	
6	76	11	1	0	1	0	0	0	0	1,5	150	14	11	2018	0		0	3	
1	10	3	1	1	1	0	0	0	0	1,5	150	1	10	2018	0		0	1	
1	202	5	1		1		0		0	1,5	155	3	10	2018				2	H.bortskjært
4	50	8	1	1	0	0	0	0	0	1,5	160	1	10	2018	0		0	1	
2	19	11	1	0	1	0	0	0	0	1,5	170	11	10	2018	0		0	2	
2	35	6								1,5	77	11	10	2018				2	Alt bortskjært.
2	36	4								1,5	86	26	9	2018				1	
2	25	7		0		0		0		1,5	96	14	10	2018				2	H.bortskjært
6	222	6								1,5	110	7	10	2018				2	Inntørket organ
6	85	11								1,5	114	13	10	2018				2	
6	222	8								1,5	118	17	11	2018	1			3	Alt bortskjært. Hatt kalv.Forveksl. organ?
5	70	2								1,5	120	27	9	2018				1	Alt bortskjært
6	82	2								1,5	120	3	10	2018				2	Alt bortskjært
5	67	3								1,5	121	20	10	2018				2	Kun "høna" er levert.
1	7	4								1,5	122	6	10	2018				2	
2	21	1								1,5	122	25	9	2018				1	komplett inntørket organ
6	76	12			0		0		0	1,5	135	15	11	2018				3	H.bortskjært
1	3	9								1,5	140	13	10	2018				2	Alt bortskjært.
2	20	3								1,5	140	26	9	2018				1	Alt bortskjært.
3	220	1								1,5	146	10	10	2018				2	Alt bortskjært
5	64	12								1,5	146	20	10	2018				2	Grønn og råtten
1	8	1								1,5	148	1	10	2018				1	Alt bortskjært.
5	60	19								1,5	148	23	10	2018				2	Endetarm som er innlevert.
2	17	13								1,5	149	20	10	2018				2	Alt bortskjært
5	60	14								1,5	163	21	10	2018				2	Alt bortskjært.
2	33	6	0	0	0	0	0	0	0	2,5	104	17	10	2018	0		0	2	
5	61	9	0	0	0	0	0	0	0	2,5	138	11	10	2018	0		0	2	
1	4	2	0	0	0	0	0	0	0	2,5	146	2	10	2018	0		0	2	

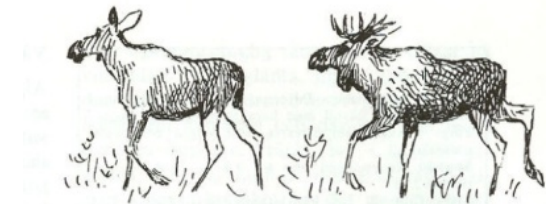
Valdn	Jfnr	Elgnr	Kj.mod	GfH	GfV	CIH	CIV	CaH	CaV	Alder	Vekt	Fdato	Fmnd	År	Kalv 2018	Ant. Kalv	Parret	Per	Merknader
2	18	9	0	0	0	0	0	0	0	2,5	150	12	10	2018	0		0	2	
4	56	2	1	1	1	0	0	0	0	2,5	115	25	9	2018	0		0	1	
5	75	1	1	1	1	0	0	0	0	2,5	122	27	9	2018	0		0	1	
2	31	7	1		1		0		0	2,5	137	13	10	2018				2	H.bortskjært
6	83	9	1	0	1	0	0	0	0	2,5	137	14	10	2018	0		0	2	
4	54	2	1	1		0		0		2,5	138	28	9	2018				1	V.bortskjært
3	43	9	1	0	1	1	0	0	0	2,5	141	20	10	2018	0		1	2	
6	84	6	1	1	1	0	0	0	0	2,5	143	13	10	2018	0		0	2	
1	13	8	1	1	0	0	0	0	0	2,5	153	7	10	2018	0		0	2	
1	4	4	1	1	0	0	0	0	0	2,5	156	3	10	2018	0		0	2	
2	18	1	1		1		0		0	2,5	156	25	9	2018				1	H.bortskjært
3	42	11	1	1	0	0	1	1	0	2,5	157	19	10	2018	1	1	1	2	
6	80	13	1	1	0	0	1	0	0	2,5	158	3	11	2018	0		1	3	
2	17	2	1	0	1	0	0	0	0	2,5	159	26	9	2018	0		0	1	Ikke hatt kalv tidligere
2	24	20	1	1		0		0		2,5	159	24	10	2018				2	V.bortskjært
6	76	10	1	1	0	0	1	0	0	2,5	159	7	11	2018	0		1	3	
1	10	1	1	1	1	0	0	0	0	2,5	161	1	10	2018	0		0	1	
1	14	3	1	1	1	0	0	0	0	2,5	165	1	10	2018	0		0	1	
2	19	2	1	2	1	0	0	0	1	2,5	167	26	9	2018	1	1	0	1	Hatt kalv tidligere
5	60	6	1	1	0	0	0	0	0	2,5	167	29	9	2018	0		0	1	
1	4	3	1		1		0		0	2,5	171	3	10	2018				2	H.bortskjært
3	37	13	1	3	0	0	1	0	0	2,5	172	27	10	2018	0		1	2	
5	57	2	1	1	0	0	0	0	0	2,5	173	25	9	2018	0		0	1	
3	40	12	1	2	1	0	0	0	0	2,5	174	28	9	2018	0		0	1	
2	27	33	1		1				1	2,5	175	14	11	2018	1	1		3	H.bortskjært
2	19	22	1	0	1	1	0	0	0	2,5	177	27	10	2018	0		1	2	
6	80	5	1	1	1	0	0	0	0	2,5	177	29	9	2018	0		0	1	
6	81	7	1	1	1	0	1	0	0	2,5	178	27	10	2018	0		1	2	
5	60	4	1	1	0	0	0	0	0	2,5	179	27	9	2018	0		0	1	
1	11	11	1	1	1	1	0	0	0	2,5	182	13	10	2018	0		1	2	
2	27	1	1	1	2	0	0	0	0	2,5	189	27	9	2018	0		0	1	

Valdn	Jfnr	Elgnr	Kj.mod	GfH	GfV	CIH	CIV	CaH	CaV	Alder	Vekt	Fdato	Fmnd	År	Kalv 2018	Ant. Kalv	Parret	Per	Merknader
3	39	14	1	2	1	0	2	0	0	2,5	198	11	11	2018	0		1	3	
5	64	2								2,5	115	25	9	2018				1	Inntørket organ
2	34	5								2,5	146	11	10	2018				2	Alt bortskjært
3	220	9								2,5	161	3	11	2018				3	Alt bortskjært
5	62	5								2,5	167	27	9	2018				1	Organ ikke innlevert
2	33	1								2,5	171	25	9	2018				1	Jur
2	20	4								2,5	174	29	9	2018				1	
5	71	4	1	1	1	0	0	0	1	3,5	130	27	9	2018	1	1	0	1	
5	63	15	1		0		1		0	3,5	146	19	10	2018	1		1	2	H. bortskjært.Hatt kalv 2018.
6	85	19	1		1		0		0	3,5	151	27	10	2018				2	H.bortskjært
2	27	14	1		0		1		1	3,5	153	15	10	2018	1	1	1	2	H.bortskjært
5	59	3	1	1	0	0	0	0	1	3,5	154	26	9	2018	1	1	0	1	
5	64	14	1		1		1		0	3,5	155	6	11	2018			1	3	H.bortskjært
5	71	6	1							3,5	156	29	9	2018	1			1	Alt bortskjært, har hatt kalv 2018
2	24	4	1	0	1	0	0	0	0	3,5	167	27	9	2018	0		0	1	Sprukken folikkel
5	64	8	1		1		0		1	3,5	168	11	10	2018	1	1		2	H.bortskjært
2	17	14	1	1		0		0		3,5	169	26	10	2018				2	V.bortskjært
1	6	6	1	0	1	0	0	1	1	3,5	173	2	10	2018	1	2	0	2	
5	63	9	1	1	1	0	0	0	1	3,5	176	14	10	2018	1	1	0	2	
4	56	7	1	2	0	2	0	0	1	3,5	182	13	10	2018	1	1	1	2	
6	78	1	1	1	1	0	0	0	0	3,5	184	27	9	2018	0		0	1	
5	67	4	1	0	1	1	0	0	0	3,5	187	9	11	2018	1		1	3	Hatt kalv tidligere.
3	37	9	1	1	0	0	0	0	0	3,5	194	12	10	2018	0		0	2	
1	15	1	1	0		1		0		3,5	210	2	10	2018			1	2	V.bortskjært
1	6	10								3,5	139	6	10	2018				2	Alt bortskjært.
2	24	8								3,5	158	28	9	2018				1	
1	208	8								3,5	165	9	10	2018				2	Råttent organ
2	28	1	1	1	1	0	0	1	0	4,5	136	26	9	2018	1	1	0	1	
2	36	8	1	1	0	0	1	0	0	4,5	144	17	10	2018	1		1	2	Har hatt kalv tidligere

Valdn	Jfnr	Elgnr	Kj.mod	GfH	GfV	CIH	CIV	CaH	CaV	Alder	Vekt	Fdato	Fmnd	År	Kalv 2018	Ant. Kalv	Parret	Per	Merknader
1	10	9	1	0	0	1	0	0	0	4,5	152	13	10	2018	1		1	2	Hatt kalv tidligere
6	85	8	1	0	1	0	0	0	0	4,5	154	12	10	2018	0		0	2	
2	31	2	1		1		0		1	4,5	158	25	9	2018	1			1	H.bortskjært
5	59	4	1	1	1	0	0	1	0	4,5	158	28	9	2018	1	1	0	1	
2	35	3	1	1	1	0	0	0	0	4,5	163	26	9	2018	0		0	1	
5	74	7	1	1		0		0		4,5	166	12	10	2018	1			2	Hatt kalv. V.bortskjært.
5	62	3	1	0	1	0	0	0	1	4,5	178	25	9	2018	1	1	0	1	
1	10	14	1	1	0	0	1	0	1	4,5	187	21	10	2018	1	1	1	2	
5	62	9	1	1	1	0	1	0	0	4,5	215	12	10	2018	0		1	2	
5	62	17	1	1	2	0	0	1	0	4,5	219	25	10	2018	1	1	0	2	
1	209	2								4,5	158	13	10	2018				2	Råttent
6	79	5								4,5	195	6	10	2018				2	
2	30	3	1	1	1	1	0	1	0	5,5	133	4	11	2018	1	1	1	3	
1	12	14	1							5,5	158	28	10	2018	1			2	Hatt kalv.Begge eggst. bortskjært.
1	14	4	1	0	1	0	0	2	0	5,5	158	2	10	2018	1	2	0	2	
3	42	6	1	1	1	0	0	1	1	5,5	161	30	9	2018	1	2	0	1	
5	66	4	1	1		0		0		5,5	176	28	9	2018				1	V.bortskjært
6	85	2	1	1	1	0	0	0	0	5,5	188	27	9	2018	0		0	1	
6	83	4	1	1	1	0	0	1	0	5,5	195	30	9	2018	1	1	0	1	
5	60	12	1	1	0	0	1	1	3	5,5	200	16	10	2018	1	2	1	2	
5	65	4					1			5,5	150	4	11	2018			1	3	Høyre bortskjært
5	73	1	1	1	1	0	0	1	0	6,5	157	25	9	2018	1	1	0	1	
5	61	10	1	1	1	0	1	3	3	6,5	159	11	10	2018	1	2	1	2	
1	8	10	1	1	1	0	0	0	0	6,5	209	6	10	2018	0		0	2	
4	50	7	1	1	1	0	0	0	1	6,5	228	29	9	2018	1	1	0	1	
3	220	3								6,5	171	10	10	2018				2	Alt bortskjært
5	74	2	1	0	1	0	0	1	1	7,5	120	26	9	2018	1	2	0	1	
5	61	2	1		0		0		1	7,5	164	26	9	2018	1	1		1	H.bortskjært
3	37	11	1	0	1	0	1	1	1	7,5	166	20	10	2018	1	2	1	2	
2	35	11	1	2	0	0	1	0	0	7,5	170	20	10	2018	1		1	2	Har hatt kalv tidligere

Valdn	Jfnr	Elgnr	Kj.mod	GfH	GfV	CIH	CIV	CaH	CaV	Alder	Vekt	Fdato	Fmnd	År	Kalv 2018	Ant. Kalv	Parret	Per	Merknader
2	35	1	1	0	0	0	0	1	1	7,5	188	25	9	2018	1	2	0	1	
4	48	11	1	1	0	2	0	1	0	7,5	212	30	11	2018	1	1	1	3	2 fostre i livmor.
2	21	6								7,5	148	27	9	2018				1	
2	18	5	1	1	1	0	0	0	0	8,5	160	28	9	2018	0		0	1	
4	51	5	1	2	1	0	0	1	1	8,5	176	29	9	2018	1	2	0	1	
2	23	2	1	1	1	0	0	0	2	8,5	191	29	9	2018	1	2	0	1	
2	27	32	1	0	1	2	0	1	0	8,5	192	8	11	2018	1	1	1	3	
3	44	3	1							9,5	160	14	10	2018	1			2	Alt bortskjært.Har hatt kalv tidligere.
3	38	8	1	0	2	1	0	0	0	9,5	171	28	10	2018	0		1	2	
2	32	1	1	1	0	0	0	1	0	9,5	181	27	9	2018	1	1	0	1	
1	201	5	1	0	0	1	0	1	2	9,5	182	14	10	2018	1	2	1	2	
1	13	11	1		0		1		0	9,5	184	21	10	2018	1		1	2	H.bortskjært. Hatt kalv tidligere
5	75	4	1	1	0	0	2	1	0	9,5	188	12	10	2018	1	1	1	2	
5	58	5								9,5	162	10	10	2018				2	Alt bortskjært.
1	7	1								9,5	166	1	10	2018				1	Kjønnsorgan ikke innlevert
5	63	2								9,5	193	26	9	2018				1	Alt bortskjært
6	87	1	1	1	0	0	0	0	0	10,5	159	3	10	2018	0		0	2	
2	17	15	1							10,5	161	28	10	2018	1			2	Alt bortskjært.Har hatt kalv i 2018
1	3	11	1	0	0	1	0	0	0	10,5	166	14	10	2018	0		1	2	
2	22	7	1		0		0		1	10,5	169	28	9	2018	1	1		1	H.bortskjært
3	39	6	1		0		0		1	10,5	181	29	9	2018	1	1		1	H.bortskjært
6	76	5	1	1	1	0	0	1	1	10,5	197	27	9	2018	1	2	0	1	
2	18	3	1	2		0		4		10,5	212	26	9	2018	1	2		1	V.bortskjært
4	51	7	1		0		0		0	11,5	153	21	10	2018				2	H.bortskjært
2	23	14	1	0	1	1	0	0	2	11,5	180	10	11	2018	1	2	1	3	
6	79	1	1		1		0		0	11,5	199	25	9	2018				1	H.bortskjært
3	220	6	1		0		1		0	11,5	223	18	10	2018			1	2	H.bortskjært
4	55	3								11,5	172	26	9	2018				1	

Valdn	Jfnr	Elgnr	Kj.mod	GfH	GfV	CIH	CIV	CaH	CaV	Alder	Vekt	Fdato	Fmnd	År	Kalv 2018	Ant. Kalv	Parret	Per	Merknader
4	48	9	1	0	1	1	0	0	1	12,5	152	10	11	2018	1	1	1	3	
3	37	4	1	1	0	0	0	1	1	12,5	165	26	9	2018	1	2	0	1	
3	42	8	1	0	0	0	0	1	0	12,5	167	10	10	2018	1	1	0	2	
1	5	10	1	0	1	0	0	1	0	12,5	171	20	10	2018	1	1	0	2	
2	27	20	1		1		0		0	12,5	191	21	10	2018	1			2	H.bortskjært. Hatt kalv 2018
1	201	6	1	0		0		0		13,5	162	29	10	2018				2	V.bortskjært
1	12	10	1	0	0	0	1	0	0	13,5	179	20	10	2018	0		1	2	
2	25	2	1	1	0	0	0	0	2	14,5	204	26	9	2018	1	2	0	1	
6	80	14	1	1	1	1	1	1	0	15,5	172	18	11	2018	1	1	1	3	
5	64	13	1	0		1		0		15,5	199	3	11	2018			1	3	Drektig, V. bortskjært, Livmorbetennelse
1	9	2	0	0	0	0	0	0	0	eldre	140	2	10	2018	0		0	2	
1	202	7	0	0	0	0	0	0	0	eldre	173	4	10	2018	0		0	2	
1	3	12	1		1		0		0	eldre	177	22	10	2018				2	H.bortskjært
1	5	5								eldre	179	5	10	2018	1			2	Hatt kalv. Begge eggstokker bortskjært



Tabell 8

Reproduksjonsundersøkelse av elgkyr felt i Steinkjer kommune i 2018 sortert Valdnummer, Jaktfeltnummer og Elgnummer.

Forklaring: "Kjmod": Kjønnsmoden. 0 = Ikke kjønnsmoden, og 1 = Kjønnsmoden. "GfH/GfV": Graafske folikler, vs. ferske egg i eggstokkene. "CLH/CLV": Corpus luteum, gule legemer, i eggstokkene etter nylige egglosninger. "CAH/CAV": Corpus albicans, arr i eggstokken etter egglosning året før (tyder på kalv i vår). "Alder": Eksakt alder er gitt for dyr som er aldersbestemt ved tannsnitt. Andre dyr som er 2,5 år eller eldre, er rubrisert som «eldre». "Vekt" er gitt i hele kilogram. "F.dato": Fellingsdato. "Fmnd": Fellingsmåned. "Kalv 2018": "0" betyr at det er påvist at dyret ikke hadde kalv. "1" betyr at dyret hadde minst en kalv våren 2018, men antallet er ikke vurdert i denne rubrikken. "Ant.kalv": Antall kalver våren 2018. "Parret": 1= parret, 0 = Uparret. "Per": 1 eller 2 jaktperiode. (1= 25.9- 1.10, 2= 10.10- 31.10), "3" i rubrikken "Per" betyr at elgen er skutt etter 31.10.

Valdn	Jfnr	Elgnr	Kj.mod	GfH	GfV	CIH	CIV	CaH	CaV	Alder	Vekt	Fdato	Fmnd	År	Kalv 2018	Ant. Kalv	Parret	Per	Merknader
1	3	6	0	0	0	0	0	0	0	1,5	141	9	10	2018	0		0	2	
1	3	9								1,5	140	13	10	2018				2	Alt bortskjært.
1	3	11	1	0	0	1	0	0	0	10,5	166	14	10	2018	0		1	2	
1	3	12	1		1		0		0	eldre	177	22	10	2018				2	H.bortskjært
1	4	2	0	0	0	0	0	0	0	2,5	146	2	10	2018	0		0	2	
1	4	3	1		1		0		0	2,5	171	3	10	2018				2	H.bortskjært
1	4	4	1	1	0	0	0	0	0	2,5	156	3	10	2018	0		0	2	
1	4	14	1	0	1	0	0	0	0	1,5	140	10	10	2018	0		0	2	
1	5	5								eldre	179	5	10	2018	1			2	Hatt kalv. Begge eggstokker bortskjært
1	5	8	0	0	0	0	0	0	0	1,5	133	13	10	2018	0		0	2	
1	5	10	1	0	1	0	0	1	0	12,5	171	20	10	2018	1	1	0	2	
1	6	6	1	0	1	0	0	1	1	3,5	173	2	10	2018	1	2	0	2	
1	6	10								3,5	139	6	10	2018				2	Alt bortskjært.
1	7	1								9,5	166	1	10	2018				1	Kjønnorgan ikke innlevert
1	7	4								1,5	122	6	10	2018				2	
1	8	1								1,5	148	1	10	2018				1	Alt bortskjært.
1	8	2	0		0		0		0	1,5	150	1	10	2018				1	H.bortskjært
1	8	10	1	1	1	0	0	0	0	6,5	209	6	10	2018	0		0	2	
1	9	2	0	0	0	0	0	0	0	eldre	140	2	10	2018	0		0	2	
1	10	1	1	1	1	0	0	0	0	2,5	161	1	10	2018	0		0	1	

Valdn	Jfnr	Elgnr	Kj.mod	GfH	GfV	CIH	CIV	CaH	CaV	Alder	Vekt	Fdato	Fmnd	År	Kalv 2018	Ant. Kalv	Parret	Per	Merknader
1	10	3		1	1	0	0	0	0	1,5	150	1	10	2018	0		0	1	
1	10	6	1	1	1	0	0	0	0	1,5	131	4	10	2018	0		0	2	
1	10	9	1	0	0	1	0	0	0	4,5	152	13	10	2018	1		1	2	Hatt kalv tidligere
1	10	14	1	1	0	0	1	0	1	4,5	187	21	10	2018	1	1	1	2	
1	11	2	1		1		0		0	1,5	127	1	10	2018				1	H.bortskjært
1	11	11	1	1	1	1	0	0	0	2,5	182	13	10	2018	0		1	2	
1	12	10	1	0	0	0	1	0	0	13,5	179	20	10	2018	0		1	2	
1	12	14	1							5,5	158	28	10	2018	1			2	Hatt kalv.Begge eggst. bortskjært.
1	13	1	1	1	1	0	0	0	0	1,5	120	1	10	2018	0		0	1	
1	13	8	1	1	0	0	0	0	0	2,5	153	7	10	2018	0		0	2	
1	13	11	1		0		1		0	9,5	184	21	10	2018	1		1	2	H.bortskjært. Hatt kalv tidligere
1	14	3	1	1	1	0	0	0	0	2,5	165	1	10	2018	0		0	1	
1	14	4	1	0	1	0	0	2	0	5,5	158	2	10	2018	1	2	0	2	
1	15	1	1	0		1		0		3,5	210	2	10	2018			1	2	V.bortskjært
1	201	5	1	0	0	1	0	1	2	9,5	182	14	10	2018	1	2	1	2	
1	201	6	1	0		0		0		13,5	162	29	10	2018				2	V.bortskjært
1	202	4	0	0	0	0	0	0	0	1,5	151	3	10	2018	0		0	2	
1	202	5	1		1		0		0	1,5	155	3	10	2018				2	H.bortskjært
1	202	7	0	0	0	0	0	0	0	eldre	173	4	10	2018	0		0	2	
1	208	8								3,5	165	9	10	2018				2	Råttent organ
1	209	2								4,5	158	13	10	2018				2	Råttent
2	17	2	1	0	1	0	0	0	0	2,5	159	26	9	2018	0		0	1	Ikke hatt kalv tidligere
2	17	10	1	1		0		0		1,5	124	14	10	2018				2	V.bortskjært
2	17	13								1,5	149	20	10	2018				2	Alt bortskjært
2	17	14	1	1		0		0		3,5	169	26	10	2018				2	V.bortskjært
2	17	15	1							10,5	161	28	10	2018	1			2	Alt bortskjært.Har hatt kalv i 2018
2	18	1	1		1		0		0	2,5	156	25	9	2018				1	H.bortskjært
2	18	3	1	2		0		4		10,5	212	26	9	2018	1	2		1	V.bortskjært

Valdn	Jfnr	Elgnr	Kj.mod	GfH	GfV	CIH	CIV	CaH	CaV	Alder	Vekt	Fdato	Fmnd	År	Kalv 2018	Ant. Kalv	Parret	Per	Merknader
2	18	5	1	1	1	0	0	0	0	8,5	160	28	9	2018	0		0	1	
2	18	9	0	0	0	0	0	0	0	2,5	150	12	10	2018	0		0	2	
2	19	2	1	2	1	0	0	0	1	2,5	167	26	9	2018	1	1	0	1	Hatt kalv tidligere
2	19	11	1	0	1	0	0	0	0	1,5	170	11	10	2018	0		0	2	
2	19	22	1	0	1	1	0	0	0	2,5	177	27	10	2018	0		1	2	
2	19	23	1	1	1	0	0	0	0	1,5	112	28	10	2018	0		0	2	
2	20	3								1,5	140	26	9	2018				1	Alt bortskjært.
2	20	4								2,5	174	29	9	2018				1	
2	20	8	1	0	1	0	0	0	0	1,5	130	13	10	2018	0		0	2	
2	21	1								1,5	122	25	9	2018				1	komplett inntørket organ
2	21	3	1	1	0	0	0	0	0	1,5	130	26	9	2018	0		0	1	
2	21	6								7,5	148	27	9	2018				1	
2	22	7	1		0		0		1	10,5	169	28	9	2018	1	1		1	H.bortskjært
2	23	2	1	1	1	0	0	0	2	8,5	191	29	9	2018	1	2	0	1	
2	23	5	1	1	1	0	0	0	0	1,5	135	10	10	2018	0		0	2	
2	23	7	1	1		0		0		1,5	140	11	10	2018				2	V.bortskjært
2	23	8	1	1	0	0	0	0	0	1,5	140	12	10	2018	0		0	2	
2	23	14	1	0	1	1	0	0	2	11,5	180	10	11	2018	1	2	1	3	
2	24	4	1	0	1	0	0	0	0	3,5	167	27	9	2018	0		0	1	Sprukken folikkel
2	24	8								3,5	158	28	9	2018				1	
2	24	9	1	1	0	0	0	0	0	1,5	124	29	9	2018	0		0	1	
2	24	16	1	1		0		0		1,5	103	13	10	2018				2	V.bortskjært
2	24	20	1	1		0		0		2,5	159	24	10	2018				2	V.bortskjært
2	25	2	1	1	0	0	0	0	2	14,5	204	26	9	2018	1	2	0	1	
2	25	7		0		0		0		1,5	96	14	10	2018				2	H.bortskjært
2	27	1	1	1	2	0	0	0	0	2,5	189	27	9	2018	0		0	1	
2	27	8	1	0	0	1	0	1	3	1,5	100	28	9	2018	1	2	1	1	Feilinnlevering? Hatt 2 kalver i 2018
2	27	14	1		0		1		1	3,5	153	15	10	2018	1	1	1	2	H.bortskjært
2	27	15	1	1	1	0	0	0	0	1,5	115	16	10	2018	0		0	2	
2	27	17	1	0	1	0	0	0	0	1,5	97	16	10	2018	0		0	2	

Valdn	Jfnr	Elgnr	Kj.mod	GfH	GfV	CIH	CIV	CaH	CaV	Alder	Vekt	Fdato	Fmnd	År	Kalv 2018	Ant. Kalv	Parret	Per	Merknader
2	27	18	0	0	0	0	0	0	0	1,5	104	17	10	2018	0		0	2	
2	27	20	1		1		0		0	12,5	191	21	10	2018	1			2	H.bortskjært. Hatt kalv 2018
2	27	29	1	1	0	0	1	0	0	1,5	150	28	10	2018	0		1	2	
2	27	32	1	0	1	2	0	1	0	8,5	192	8	11	2018	1	1	1	3	
2	27	33	1		1				1	2,5	175	14	11	2018	1	1		3	H.bortskjært
2	28	1	1	1	1	0	0	1	0	4,5	136	26	9	2018	1	1	0	1	
2	29	1	0	0	0	0	0	0	0	1,5	122	10	10	2018	0		0	2	
2	30	3	1	1	1	1	0	1	0	5,5	133	4	11	2018	1	1	1	3	
2	31	2	1		1		0		1	4,5	158	25	9	2018	1			1	H.bortskjært
2	31	7	1		1		0		0	2,5	137	13	10	2018				2	H.bortskjært
2	32	1	1	1	0	0	0	1	0	9,5	181	27	9	2018	1	1	0	1	
2	32	6	0	0	0	0	0	0	0	1,5	113	11	10	2018	0		0	2	
2	33	1								2,5	171	25	9	2018				1	Jur
2	33	4	1	1	1	0	0	0	0	1,5	119	10	10	2018	0		0	2	
2	33	6	0	0	0	0	0	0	0	2,5	104	17	10	2018	0		0	2	
2	34	5								2,5	146	11	10	2018				2	Alt bortskjært
2	35	1	1	0	0	0	0	1	1	7,5	188	25	9	2018	1	2	0	1	
2	35	3	1	1	1	0	0	0	0	4,5	163	26	9	2018	0		0	1	
2	35	6								1,5	77	11	10	2018				2	Alt bortskjært.
2	35	11	1	2	0	0	1	0	0	7,5	170	20	10	2018	1		1	2	Har hatt kalv tidligere
2	36	4								1,5	86	26	9	2018				1	
2	36	8	1	1	0	0	1	0	0	4,5	144	17	10	2018	1		1	2	Har hatt kalv tidligere
3	37	4	1	1	0	0	0	1	1	12,5	165	26	9	2018	1	2	0	1	
3	37	9	1	1	0	0	0	0	0	3,5	194	12	10	2018	0		0	2	
3	37	11	1	0	1	0	1	1	1	7,5	166	20	10	2018	1	2	1	2	
3	37	12	1	1	0	0	0	0	0	1,5	132	21	10	2018	0		0	2	
3	37	13	1	3	0	0	1	0	0	2,5	172	27	10	2018	0		1	2	
3	38	8	1	0	2	1	0	0	0	9,5	171	28	10	2018	0		1	2	
3	39	6	1		0		0		1	10,5	181	29	9	2018	1	1		1	H.bortskjært
3	39	9	1	1		0		0		1,5	140	27	10	2018				2	V.bortskjært
3	39	14	1	2	1	0	2	0	0	2,5	198	11	11	2018	0		1	3	

Valdn	Jfnr	Elgnr	Kj.mod	GfH	GfV	CIH	CIV	CaH	CaV	Alder	Vekt	Fdato	Fmnd	År	Kalv 2018	Ant. Kalv	Parret	Per	Merknader
3	40	12	1	2	1	0	0	0	0	2,5	174	28	9	2018	0		0	1	
3	42	6	1	1	1	0	0	1	1	5,5	161	30	9	2018	1	2	0	1	
3	42	8	1	0	0	0	0	1	0	12,5	167	10	10	2018	1	1	0	2	
3	42	9	1		1		0		0	1,5	94	12	10	2018				2	H.bortskjært
3	42	11	1	1	0	0	1	1	0	2,5	157	19	10	2018	1	1	1	2	
3	43	9	1	0	1	1	0	0	0	2,5	141	20	10	2018	0		1	2	
3	44	3	1							9,5	160	14	10	2018	1			2	Alt bortskjært.Har hatt kalv tidligere.
3	219	12	1		1		0		0	1,5	110	30	9	2018				1	H.bortskjært
3	220	1								1,5	146	10	10	2018				2	Alt bortskjært
3	220	3								6,5	171	10	10	2018				2	Alt bortskjært
3	220	6	1		0		1		0	11,5	223	18	10	2018			1	2	H.bortskjært
3	220	9								2,5	161	3	11	2018				3	Alt bortskjært
3	220	11	1	0	1	0	0	0	0	1,5	143	10	11	2018	0		0	3	
4	48	6	1	1		0		0		1,5	118	1	10	2018				1	V.bortskjært
4	48	7	1	1	1	0	0	0	0	1,5	125	1	10	2018	0		0	1	
4	48	9	1	0	1	1	0	0	1	12,5	152	10	11	2018	1	1	1	3	
4	48	11	1	1	0	2	0	1	0	7,5	212	30	11	2018	1	1	1	3	2 fostre i livmor.
4	50	7	1	1	1	0	0	0	1	6,5	228	29	9	2018	1	1	0	1	
4	50	8	1	1	0	0	0	0	0	1,5	160	1	10	2018	0		0	1	
4	51	5	1	2	1	0	0	1	1	8,5	176	29	9	2018	1	2	0	1	
4	51	7	1		0		0		0	11,5	153	21	10	2018				2	H.bortskjært
4	54	2	1	1		0		0		2,5	138	28	9	2018				1	V.bortskjært
4	55	3								11,5	172	26	9	2018				1	
4	56	2	1	1	1	0	0	0	0	2,5	115	25	9	2018	0		0	1	
4	56	7	1	2	0	2	0	0	1	3,5	182	13	10	2018	1	1	1	2	
4	207	3	1	0	1	0	0	0	0	1,5	133	29	9	2018	0		0	1	
5	57	2	1	1	0	0	0	0	0	2,5	173	25	9	2018	0		0	1	
5	58	1	1	0	1	0	0	0	0	1,5	146	25	9	2018	0		0	1	
5	58	5								9,5	162	10	10	2018				2	Alt bortskjært.
5	59	3	1	1	0	0	0	0	1	3,5	154	26	9	2018	1	1	0	1	

Valdn	Jfnr	Elgnr	Kj.mod	GfH	GfV	CIH	CIV	CaH	CaV	Alder	Vekt	Fdato	Fmnd	År	Kalv 2018	Ant. Kalv	Parret	Per	Merknader
5	59	4	1	1	1	0	0	1	0	4,5	158	28	9	2018	1	1	0	1	
5	60	4	1	1	0	0	0	0	0	2,5	179	27	9	2018	0		0	1	
5	60	6	1	1	0	0	0	0	0	2,5	167	29	9	2018	0		0	1	
5	60	9	1	2	0	0	0	0	0	1,5	141	12	10	2018	0		0	2	
5	60	12	1	1	0	0	1	1	3	5,5	200	16	10	2018	1	2	1	2	
5	60	14								1,5	163	21	10	2018				2	Alt bortskjært.
5	60	19								1,5	148	23	10	2018				2	Endetarm som er innlevert.
5	61	2	1		0		0		1	7,5	164	26	9	2018	1	1		1	H.bortskjært
5	61	9	0	0	0	0	0	0	0	2,5	138	11	10	2018	0		0	2	
5	61	10	1	1	1	0	1	3	3	6,5	159	11	10	2018	1	2	1	2	
5	62	3	1	0	1	0	0	0	1	4,5	178	25	9	2018	1	1	0	1	
5	62	5								2,5	167	27	9	2018				1	Organ ikke innlevert
5	62	8	1	0	1	0	0	0	0	1,5	117	11	10	2018	0		0	2	
5	62	9	1	1	1	0	1	0	0	4,5	215	12	10	2018	0		1	2	
5	62	13	1	1	1	0	0	0	0	1,5	130	15	10	2018	0		0	2	
5	62	17	1	1	2	0	0	1	0	4,5	219	25	10	2018	1	1	0	2	
5	63	2								9,5	193	26	9	2018				1	Alt bortskjært
5	63	9	1	1	1	0	0	0	1	3,5	176	14	10	2018	1	1	0	2	
5	63	12	1	1		0		0		1,5	133	17	10	2018	0			2	
5	63	13	0	0	0	0	0	0	0	1,5	88	19	10	2018	0		0	2	
5	63	15	1		0		1		0	3,5	146	19	10	2018	1		1	2	H. bortskjært.Hatt kalv 2018.
5	64	2								2,5	115	25	9	2018				1	Inntørket organ
5	64	8	1		1		0		1	3,5	168	11	10	2018	1	1		2	H.bortskjært
5	64	12								1,5	146	20	10	2018				2	Grønn og råtten
5	64	13	1	0		1		0		15,5	199	3	11	2018			1	3	Drektig,V. bortskjært,Livmorbetennelse
5	64	14	1		1		1		0	3,5	155	6	11	2018			1	3	H.bortskjært
5	65	4					1			5,5	150	4	11	2018			1	3	Høyre bortskjært
5	66	4	1	1		0		0		5,5	176	28	9	2018				1	V.bortskjært
5	67	3								1,5	121	20	10	2018				2	Kun "høna" er levert.

Valdn	Jfnr	Elgnr	Kj.mod	GfH	GfV	CIH	CIV	CaH	CaV	Alder	Vekt	Fdato	Fmnd	År	Kalv 2018	Ant. Kalv	Parret	Per	Merknader
5	67	4	1	0	1	1	0	0	0	3,5	187	9	11	2018	1		1	3	Hatt kalv tidligere.
5	68	3	0	0	0	0	0	0	0	1,5	124	27	9	2018	0		0	1	
5	70	2								1,5	120	27	9	2018				1	Alt bortskjært
5	71	4	1	1	1	0	0	0	1	3,5	130	27	9	2018	1	1	0	1	
5	71	6	1							3,5	156	29	9	2018	1			1	Alt bortskjært, har hatt kalv 2018
5	72	6	1		1		0		0	1,5	116	27	10	2018				2	H.bortskjært
5	73	1	1	1	1	0	0	1	0	6,5	157	25	9	2018	1	1	0	1	
5	73	3	1	1		0		0		1,5	126	28	9	2018				1	V.bortskjært
5	74	2	1	0	1	0	0	1	1	7,5	120	26	9	2018	1	2	0	1	
5	74	7	1	1		0		0		4,5	166	12	10	2018	1			2	Hatt kalv. V.bortskjært.
5	75	1	1	1	1	0	0	0	0	2,5	122	27	9	2018	0		0	1	
5	75	4	1	1	0	0	2	1	0	9,5	188	12	10	2018	1	1	1	2	
6	76	5	1	1	1	0	0	1	1	10,5	197	27	9	2018	1	2	0	1	
6	76	10	1	1	0	0	1	0	0	2,5	159	7	11	2018	0		1	3	
6	76	11	1	0	1	0	0	0	0	1,5	150	14	11	2018	0		0	3	
6	76	12			0		0		0	1,5	135	15	11	2018				3	H.bortskjært
6	77	2	1	0	1	0	0	0	0	1,5	145	26	9	2018	0		0	1	
6	77	10	1	1	0	0	0	0	0	1,5	130	20	10	2018	0		0	2	
6	78	1	1	1	1	0	0	0	0	3,5	184	27	9	2018	0		0	1	
6	78	3	1	1	1	0	0	0	0	1,5	115	18	11	2018	0		0	3	
6	79	1	1		1		0		0	11,5	199	25	9	2018				1	H.bortskjært
6	79	3	1		1		0		0	1,5	120	25	9	2018				1	H.bortskjært
6	79	5								4,5	195	6	10	2018				2	
6	80	5	1	1	1	0	0	0	0	2,5	177	29	9	2018	0		0	1	
6	80	8	1	1	1	0	0	0	0	1,5	96	7	10	2018	0		0	2	
6	80	10	1	1	0	0	1	0	0	1,5	146	27	10	2018	0		1	2	
6	80	13	1	1	0	0	1	0	0	2,5	158	3	11	2018	0		1	3	
6	80	14	1	1	1	1	1	1	0	15,5	172	18	11	2018	1	1	1	3	
6	81	2	1	1	0	0	0	0	0	1,5	123	26	9	2018	0		0	1	
6	81	3	1	1	0	0	0	0	0	1,5	115	26	9	2018	0		0	1	

Valdn	Jfnr	Elgnr	Kj.mod	GfH	GfV	CIH	CIV	CaH	CaV	Alder	Vekt	Fdato	Fmnd	År	Kalv 2018	Ant. Kalv	Parret	Per	Merknader
6	81	7	1	1	1	0	1	0	0	2,5	178	27	10	2018	0		1	2	
6	82	2								1,5	120	3	10	2018				2	Alt bortskjært
6	83	4	1	1	1	0	0	1	0	5,5	195	30	9	2018	1	1	0	1	
6	83	9	1	0	1	0	0	0	0	2,5	137	14	10	2018	0		0	2	
6	84	6	1	1	1	0	0	0	0	2,5	143	13	10	2018	0		0	2	
6	84	7	1	1	0	0	0	0	0	1,5	113	19	10	2018	0		0	2	
6	85	2	1	1	1	0	0	0	0	5,5	188	27	9	2018	0		0	1	
6	85	8	1	0	1	0	0	0	0	4,5	154	12	10	2018	0		0	2	
6	85	11								1,5	114	13	10	2018				2	
6	85	19	1		1		0		0	3,5	151	27	10	2018				2	H.bortskjært
6	87	1	1	1	0	0	0	0	0	10,5	159	3	10	2018	0		0	2	
6	222	6								1,5	110	7	10	2018				2	Inntørket organ
6	222	8	1							1,5	118	17	11	2018	1			3	Alt bortskjært. Hatt kalv.Forveksl. organ?

