

Undersøkelse av elg felt i Steinkjer 2005

Tor Kvam
Stig Tronstad
Paul Andersson
Håvard Okkenhaug



Høgskolen i Nord-Trøndelag
Utredning nr 68

Steinkjer 2006



Undersøkelse av elg felt i Steinkjer 2005

**Tor Kvam
Stig Tronstad
Paul Andersson
Håvard Okkenhaug**



Høgskolen i Nord-Trøndelag
Utredning nr 68
Avdeling for samfunn, næring og natur
ISBN 82-7456-464-2
ISSN 0809-1706
Steinkjer 2006

Referat

Kvam, T., Tronstad, S., Andersson, P. og Okkenhaug, H. 2006. Alder- og reproduksjonsanalyse av elg skutt i Steinkjer kommune 2005.- HiNT Utredning 68: 1 - 61.

Aldersbestemmelse og reproduksjonsanalyse er foretatt på innsendt materiale av elg *Alces alces* skutt i Steinkjer kommune i 2005. I alt er 815 elger undersøkt. Alder er bestemt ved hjelp av tannsnitt. Materialet består av kjever av skutte dyr med utfylt kjevelapp og fellingsdata elektronisk. Slaktevekt er oppgitt for alle dyr, mens 4 dyr mangler alder på grunn av manglende innlevering av kjeven. Reproduksjonsstatus er vurdert for 189 kyr (mot 142 i 2004). Fjorten tilfelle av feilskjæring er registrert. Kjønnorgan fra 13 hunn-dyr mangler, eller kjønnorganet er ikke blitt identifisert på grunn av feil etikettering. Mistanke om feiletikettering eller ombytting av organer førte til at ytterligere tre dyr ble holdt utenfor analysene.

Det er forskjell mellom de seks storvaldene (Sparbu, Ogndal, Stod, Egge, Beitstad og Kvam), men generelt er det i 2005 skutt flere okser enn kyr i aldersgruppen opp til 2,5 år. I 2005 er det felt 21 okser over 5 år, av i alt 400 okser. Den eldste var 11,5 år, en fjorten-spirs okse på 242 kg slaktevekt. Den største oxen veide 283 kg. Den var 6,5 år gammel, og hadde ni spir.

De eldste kyrne (på 10,5- 19,5 år) har ikke lavere slaktevekt enn kyr i "sin beste alder" fra 4,5 og oppover. Materialet fra de eldste kyrne (15,5- 19,5 år) var ikke egnet til analyse. Mens ei på 13,5 ville fått to kalver i 2006, etter å ha født tvillinger i 2005. Den eldste som kunne analyseres (15,5 år), ville trolig hatt hvileår i 2006, og hadde ikke kalv i 2005 heller.

Av de 1,5 år gamle kyrne var 66,6% (40 av 60 dyr) kjønnsmodne. Den tyngste 1,5 år gamle kua som ikke var kjønnsmoden, var 150 kg, mens letteste kjønnsmodne var 140 kg. Den største kjønnsmodne var 187 kg. Gjennomsnittvekt for kjønnsmodne 1,5 åringer var 140,6 kg +/-SD 17,4 kg (N=39), mens gjennomsnittvekt for ikke kjønnsmodne 1,5 åringer var 126,6 kg +/-SD 14,9kg (N=20). Forskjellen i gjennomsnittvekt for kjønnsmodne og ikke kjønnsmodne er signifikant (F=9,654, P = 0,003).

Alle 29 undersøkte 2,5- åringer var kjønnsmodne. Av disse hadde 9 hatt kalv våren 2005. Dette utgjør 31% av de kjønnsmodne. (Jfr 37,5% i 2004).

Fra 3,5 års alder var alle kjønnsmodne.

Femtifire % av elgkyrne i aldersgruppen fra 3,5 år og oppover hadde kalv våren 2005 (N=73). Av 3,5-åringene hadde 19,2% kalv (N=26).

Emneord: Elg, Aldersbestemmelse, *Alces alces*, Reproduksjon

Tor Kvam, Stig Tronstad og Håvard Okkenhaug, HiNT, Serviceboks 2501, 7729 Steinkjer, Paul Andersson, 7760 Snåsa.

Abstract

Kvam, T., Tronstad, S., Andersson, P. & Okkenhaug, H. 2006. Age determination and reproduction analysis of moose hunted in Steinkjer 2005. - HiNT Utredning 68: 1- 61.

Age determination and reproduction analysis were carried out on elk *Alces alces* hunted in Steinkjer municipality, Central Norway in 2005. A total of 816 animals were inspected. Age was determined by counts of incremental lines in tooth cementum and from dentition pattern. Dressed weight was reported for all cases, but age remains unknown for three specimens as lower jaws were not available for inspection. Reproductive status was found for 189 females (142 in 2004). Of these 14 were damaged by incorrect cutting or severe drying before proper inspection could take place. Reproductive organs from 13 females were not available for inspection (or mislabelled). Suspected wrong labelling caused another three cases to be taken out of the analyses.

Sex distribution: Although the difference among the six different hunting districts (Sparbu, Ognadal, Stod, Egge, Beitstad and Kvam) was noticeable, more females than males were shot up to 2.5 years of age. Only 21 males older than 5 years were shot (of a total of 400 males). The oldest was 11.5 years, with dressed weight of 242 kg. The biggest male was 6.5 years old and 283 kg.

The oldest females (10.5- 17.5 years of age) showed dressed weights similar to females in "their best age" from 4.5 years and up. Reproductive organs from the oldest specimens (15.5 and 19.5 years) were not suitable for analysis. The oldest female which was suitable for analysis (15.5 yrs) did not calf in 2005, and would probably not have calf in 2006, if it had not been killed.

Of 1.5 year old females 66.6% (40 of 60) were sexually mature. The heaviest 1.5 year old immature female, was 150 kg, while the lowest weight in sexually mature 1.5 year old females was 140 kg. The heaviest of the mature females weighed 187 kg. Mean weight of sexually mature 1.5 old females was 140,6 kg +/-SD 17,4 kg (N=39), while mean weight of immature 1.5 year old females was 126,6 kg +/-SD 14,9kg (N=20). The difference in mean weight of mature and immature 1.5 year old females was significant (F=9,654, P = 0,003).

All the 29 2.5 year old females analysed were sexually mature. Of these 9 had calf in spring of 2005. This is comparable to 31% of the sexually mature specimens of the 2.5 year age class. (For comparison: 37.5% in 2004).

From the age of 3.5 years all females were sexually mature.

Fifty-three percent of the females from 3.5 years and older had calf in spring of 2005 (N= 73). In the age group 3.5 years 19.2 % had calf (N= 26).

Key words: Moose, Elk, *Alces alces*, Age determination, Reproduction

Tor Kvam, Stig Tronstad & Håvard Okkenhaug, HiNT, Serviceboks 2501, 7729 Steinkjer, Norway. Paul Andersson, 7760 Snåsa, Norway.

Forord

Etter oppdrag fra Steinkjer kommune har HiNT gjennomført aldersbestemmelse og undersøkelse av reproduksjonsstatus for elg felt i kommunen i 2005.

Hensikten med undersøkelsen var på sikt å få et sikrere og bedre grunnlag for forvaltning av elgstammen i kommunen. Til det trengs nøyaktig aldersbestemmelse av felte dyr, og man må ha kunnskap om reproduksjonsstatus for bestanden.

HiNT har med bakgrunn i etterspørsel etter slike tjenester utviklet kompetanse innenfor aldersbestemmelse og bestandsanalyser, og står derfor nå rustet til å foreta liknende undersøkelser i framtida.

HiNT har gjennomført aldersbestemmelse etter samme metode av elg felt i Snåsa i 1998 og 1999, i Namsskogan i 1999 og 2000 og på Høylandet i 2002. Analyse av alder og reproduksjonsstatus er gjennomført i full skala for Nærøy kommune for 2001, 2002, 2003, 2004 og 2005, for Steinkjer i 2004 og Snåsa i 2005.

Laboratoriearbeidet med tannsnitting er utført av Paul Anderson og Stig Tronstad. Analyser av reproduksjonsstatus er gjennomført av Veterinær Håvard Okkenhaug sammen med Tor Kvam og Stig Tronstad. Tor Kvam har utført databearbeiding og skrevet rapporten i samarbeid med de andre medarbeiderne.

Steinkjer 8.4.2006

Tor Kvam, Stig Tronstad, Paul Andersson og Håvard Okkenhaug

Innhold

Referat	3
Abstract	5
Forord	7
Innhold	9
Metodikk	11
Forklaring på forkortelser i tabellene	12
Materiale.....	13
Kjønns- og aldersfordeling.....	14
Slaktevekter	18
Antall spir.....	22
Kjønnsmodning og kalveproduksjon	23
Parring i første og andre periode av elgjakta.....	29
Litteratur.....	29
Elg felt i Steinkjer 2005- Liste etter tildelingsområder og jaktfelt	31
Resultater fra reproduksjonsundersøkelsen i tabellform.....	48



Metodikk

Alle elger som blir skutt i kommunen skal rapporteres til kommunens viltorgan. Rapporten skrives på en standard ”kjevelapp”, og omfatter: Dato, navn på jeger, vald-nummer og vald-navn, jaktfelt nummer og elgnummer, kjønn, slaktevekt samt opplysninger om gevir på okser og om reproduksjon for kyr. Kommunen hadde i samarbeid med HiNT på forhånd utarbeidet en database for inntasting av kjevelapp-data, slik at man skulle unngå unødig tidsspille og muligheter for feil ved avlesing av kjevelappene.

Vekter er oppgitt som standard slaktevekt (Langvatn 1977). Det vil si slaktet etter at hode, skinn, innvoller (både buk og bryst), samt leggbein er fjernet. Slaktevekta utgjør omtrent halvparten av levendevekt (Wallin m.fl 1996). Dette varierer noe med kjønn og aldersgruppe, og trolig også med område(eks. Markgren 1982).

Kjønnsorganer innsamles for å dokumentere kjønn og reproduksjonsstatus, og kjeven innleveres for aldersbestemmelse. Merkelapper med samme nummer var festet til kjeve og kjønnsorgan fra samme dyr.

Alder på elg kan rutinemessig bestemmes på grunnlag av tannfellingsmønster: Kalver og 1,5-åringer kan bestemmes på denne måten, men ut over 2,5-års alder blir aldersbestemmelsen usikker hvis man ikke bruker årringer i tann-cementen som utgangspunkt.

Aldersbestemmelse av pattedyr basert på antall årringer i tannrota ble først utviklet for seler, bl.a. elefantsel *Mirounga konia* (Laws 1952, 1953, Scheffer 1950). Senere er metoden tatt i bruk for de fleste pattedyrarter (eks. Klevezal & Kleinenberg 1968, Grue & Jensen 1979). Metoden ble brukt til aldersbestemmelse av elg allerede i 1959 (Sergeant & Pimlott 1959). I Norge ble aldersbestemmelse ved hjelp av tannsnitt først tatt i bruk ved DVF Viltforskningen (forløper til NINA) til aldersbestemmelse av rein (Reimers & Nordby 1968). Senere er metoden tilpasset og brukt på alle hjortedyrartene, og på store rovdyr og tannhvaler (eks. Kvam 1984, 1995, Kvam m.fl. 1989).

Sikkerheten ved aldersbestemmelse basert på tannsnitt er naturligvis avhengig av kvaliteten på preparatene som brukes til å telle årringene i mikroskop. Undersøkelser omkring dette er gjennomført av Hamlin et al (2000) og Solberg m.fl.(2006). For andre arter er liknende undersøkelser gjennomført av f. eks. Bjørge m.fl. (1995) med betryggende resultat.

Følgende prosedyre ble gjennomført ved aldersbestemmelse:

- Fremre del av kjeven sages av med bandsag, og kokes i autoklav for å løsne tennene.
- De to fremste fortennene trekkes med tannlegetang, og tannrota kappes av i ca 1 cm lengde.
- Tannrota legges i syrebad for å trekke ut kalken og gjøre tanna myk.
- Lengdesnitt av tannrota blir snittet med en frysemikrotom.
- Snittene farges i Hematoxylin (Romeis 1948, Baker 1966) og montert på objektglass for mikroskopering.
- Alderen bestemmes på grunnlag av antall årringer i tanna, på samme måten som man teller årringene på en trestubbe.

Metoden for analyse av reproduksjon er beskrevet av Langvatn (1992). Ved funn av mer enn 2 gule legemer (PCL) *Corpora lutea* etter nylig eggløsning i livmora, må man gå ut fra at kua har hatt ombrunst. Ombrunst vil normalt finne sted 24 dager etter første brunst hvis parring ikke har funnet sted ved første brunst (Schwartz & Hundertmark 1993). Andelen kyr som har ombrunst, er av Sæther m.fl. (2001) anslått til å være under 5%. Analyse av eggstokker har vist seg å være en god metode for å undersøke fekunditet, eller antall kalv pr. hundyr hos hjort (Langvatn m.fl. 1977). Men siden elgen kan få tvillinger, kan tolkingen være noe mindre eksakt for denne arten. Man kan ikke være sikker på at alle tilfelle med to *Corpus rubrum* betyr at kua har fått fram to kalver. Det er ikke gjennomført skikkelige undersøkelser av dette forholdet (Schwartz 1998).

Analyse av reproduksjon:

- Livmor med eggstokker leveres i frossen tilstand sammen med kjeven.
- Eggstokkene undersøkes med hensyn på Graafske folikler, som er modne eggblærer, og gule legemer (*Corpus luteum*) PCL som dannes i eggstokken etter eggløsning.
- Man ser også etter brune legemer (*Corpus rubrum*) CR, som er gule legemer fra forrige syklus. Med tiden går de brune legemene over til hvite legemer (*Corpus albicans*) CA, som er bindevev eller arrvev der egget i sin tid løsnet.
- Sammen med vurdering av størrelse, form og farge på livmora, danner observasjonene av eggstokkene grunnlag for konklusjon med hensyn til reproduksjonsstatus.

Forklaring på forkortelser i tabellene

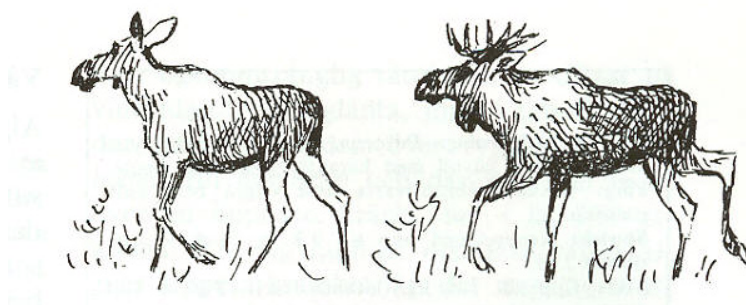
Jnr	HiNT's registreringsnummer for aldersbestemmelse
Vald	Nummer på vald (tildelingsområde). (1=Sparbu, 2=Ogndal, 3=Stod, 4=Egge, 5=Beitstad, 6= Kvam)
J.felt	Jaktfelt innen hvert vald (tildelingsområde)
Elg nr	Nummer på elgen oppgitt fra hvert jaktfelt.
Felldato	Fellingsdato. Oppgis som <i>dd.mm.yy</i> F. eks. 12.10.2005 for 12. oktober.
Kj.	Kjønn: 1= Okse 2= Ku
Ald	Alder i år
Sl.v.	Slaktevekt oppgitt i kg
Spir	Antall spir føres på av jaktlaget

Materiale

Det er i alt mottatt og behandlet materiale fra 815 elger felt i Steinkjer kommune i 2005. Fordelingen mellom tildelingsområdene er slik: Sparbu: 131, Ogndal: 226, Stod: 102, Egge: 56, Beitstad: 149 og Kvam: 151.

Materialet består av kjever av skutte dyr med utfylt kjevelapp og fellingsdata elektronisk. Slaktevekt er oppgitt for alle dyr, mens 4 dyr mangler alder på grunn av manglende innlevering av kjeven.

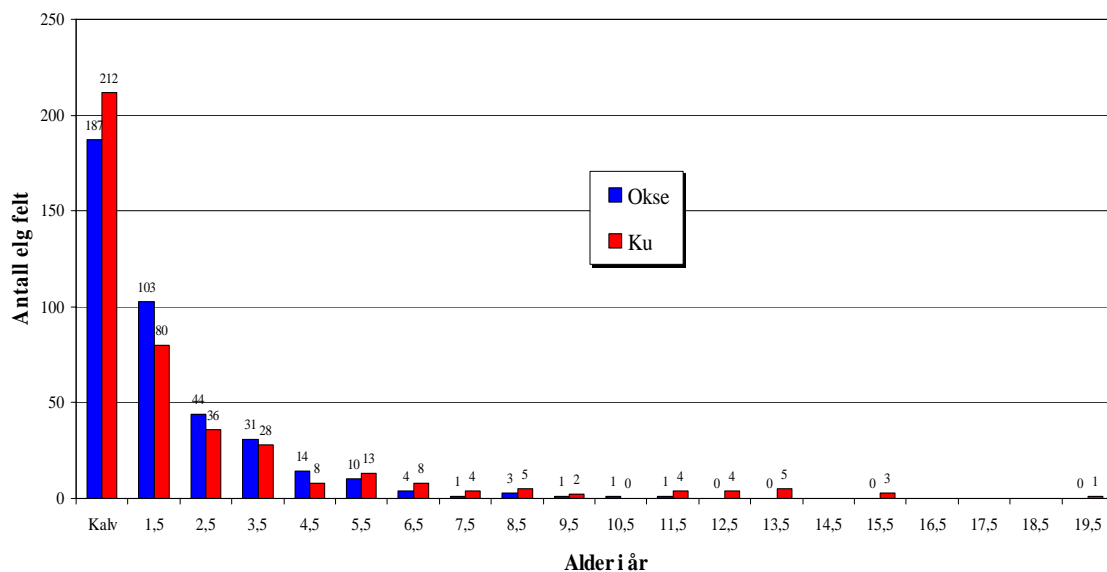
For kyr er det også innsendt kjønnsorganer. Reproduksjonsstatus er vurdert for 189 kyr felt i 2005 (mot 142 i 2004). Fjorten tilfelle av feilskjæring er registrert, mens kjønnsorganer fra 13 dyr mangler, eller kjønnsorganet er ikke blitt identifisert på grunn av feil etikettering. Mistanke om feiletikettering eller ombytting av organer førte til at ytterligere tre dyr ble holdt utenfor analysene.



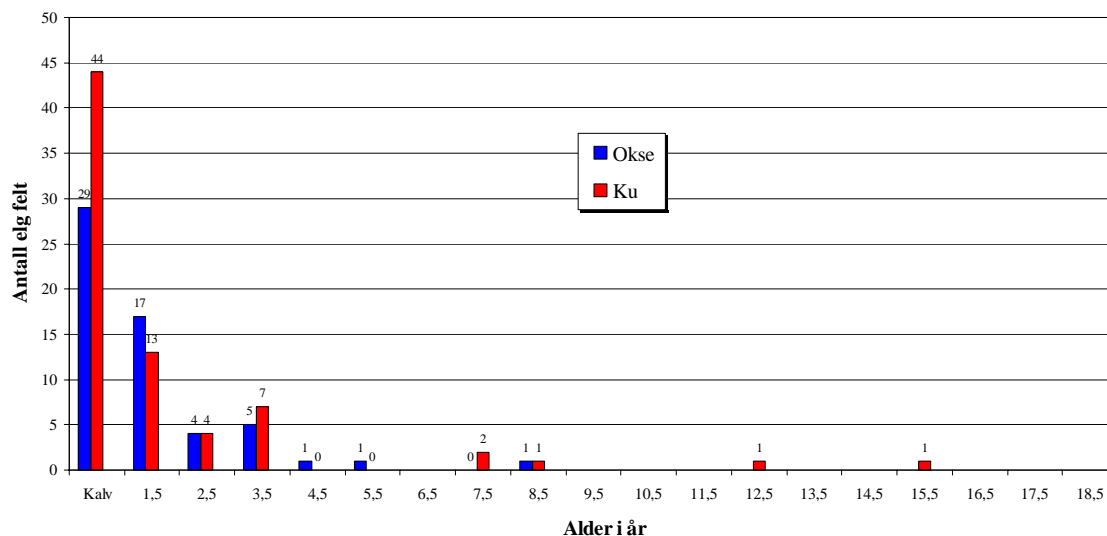
Kjønns- og aldersfordeling

På grunnlag av kjevelapper som er festet på kjever og reproduksjonsorganer, er det satt opp en tabell med oversikt over alt materiale som er innlevert, målt og bestemt. I samme tabell er alder notert. (Tabell 3, som finnes i tabelldelen bakerst i rapporten).

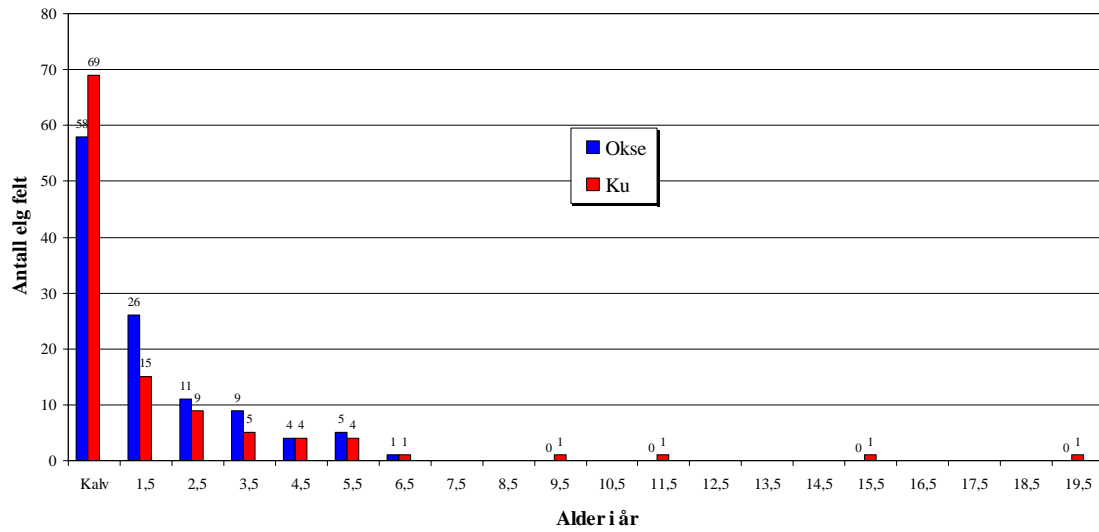
I Figur 1 er det satt opp en oversikt over kjønns- og aldersfordeling i materialet. De i alt 816 elgene som ble felt i Steinkjer kommune i 2005 er fordelt slik mellom tildelingsområdene: Sparbu: 131, Ogdal: 225, Stod: 102, Egge: 56, Beistad: 149 og Kvam: 150. Kjønns- og aldersfordeling for de forskjellige tildelingsområdene er vist i figur 2 – 7. I 2005 er det felt 21 okser over 5 år, av i alt 400 okser.



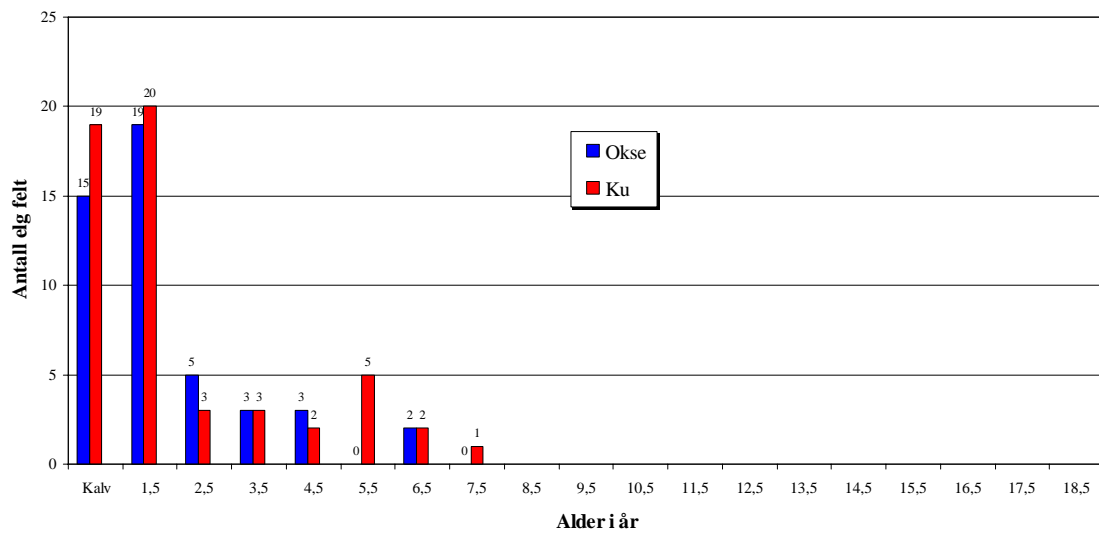
Figur 1 Kjønns og aldersfordeling for elg skutt i Steinkjer kommune i 2005.



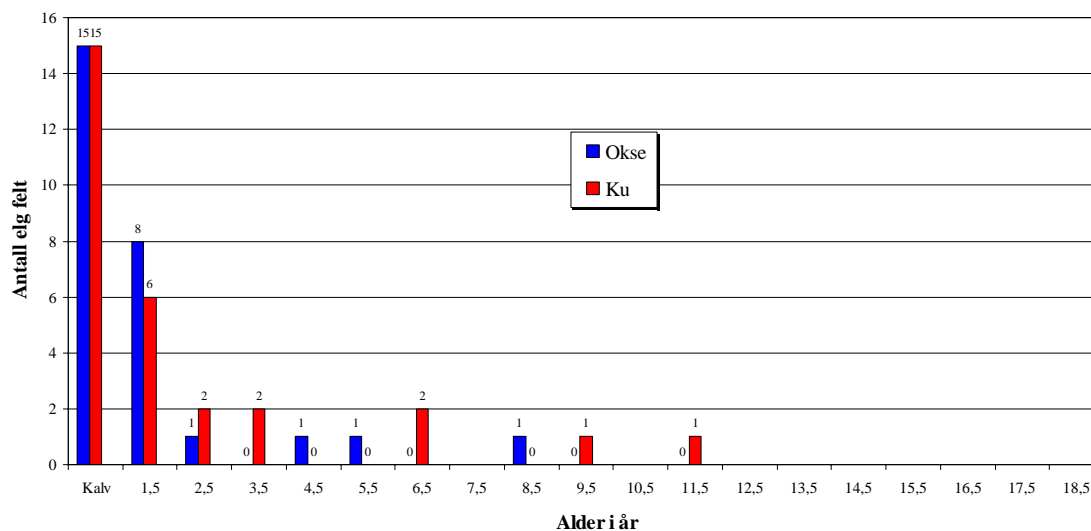
Figur 2 Kjønns og aldersfordeling for elg skutt i Sparbu tildelingsområde i 2005.



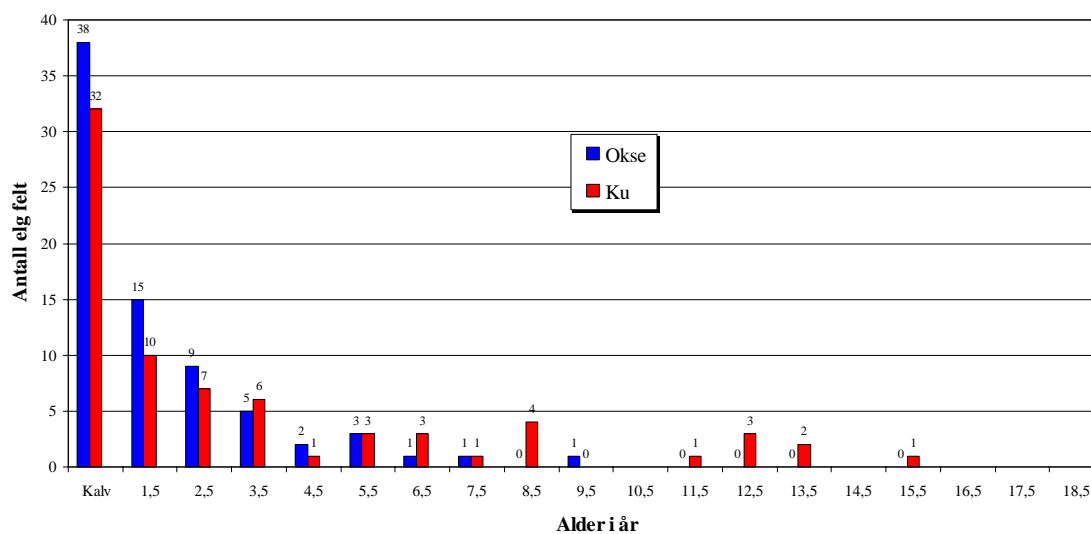
Figur 3 *Kjønn og aldersfordeling for elg skutt i Ognadal tildelingsområde i 2005.*



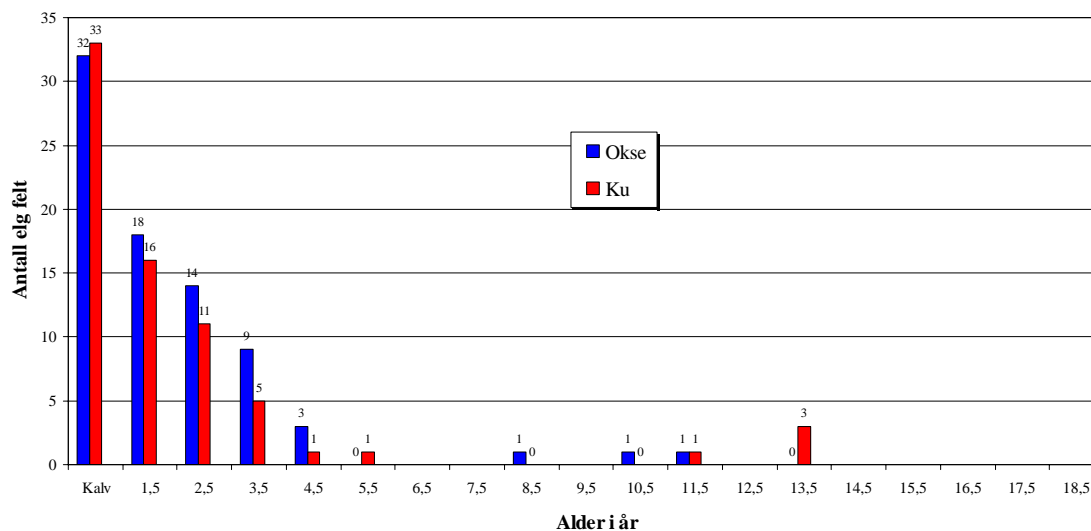
Figur 4 *Kjønn og aldersfordeling for elg skutt i Stod tildelingsområde i 2005.*



Figur 5 Kjønn og aldersfordeling for elg skutt i Egge tildelingsområde i 2005.



Figur 6 Kjønn og aldersfordeling for elg skutt i Beitstad tildelingsområde i 2005.



Figur 7 Kjønn og aldersfordeling for elg skutt i Kvam tildelingsområde i 2005.



Slaktevekter

Oversikt over slaktevekter i de forskjellige aldersklassene er satt opp i Tabell 1 og 2 og i Figur 8. For tildelingsområdene er oversikt over gjennomsnittlige slaktevekter i forhold til alder satt opp i Figur 9 – 14. Den eldste oxen som ble skutt i Steinkjer i 2005, var 11,5 år. Det var en fjorten-spirs okse på 242 kg slaktevekt.. Den største oxen veide 283 kg. Den var 6,5 år gammel, og hadde ni spir. De eldste kyrne (på 10,5- 17,5 år) har ikke lavere slaktevekt enn kyr i ”sin beste alder” fra 4,5 og oppover.

Utviklingen i slaktevekt med alder hos elgoksene er nokså likt med det som er funnet for Trøndelag (det vil si Levanger, Inderøy, Stjørdal, Frosta og Meråker.) ved NINAs mangeårige undersøkelser av slaktevekter av elg fra utvalgte regioner (Solberg m.fl. 2006). Vekta øker til omkring 6–8 års alder, og de største oksene er omkring 250 kg slaktevekt. Vefsnaldføret, som er kjent for store elgokser, har vekter i samme aldersgruppe opp mot 290 kg, mens elgokser fra Sørlandet, som vokser saktere, og ikke ser ut til å ha like markert tilbakegang i slaktevekt i høyere aldersgrupper, ikke kommer over 220 kg. Vektene for elgkyr ligger over det NINA har funnet for Trøndelag (Levanger og sørover), og faktisk på linje med slaktevektene for kyr i Vefsn (omkring 200 kg).

Tabell 1

Slaktevekter for elgokser felt i Steinkjer 2005. (N=400).

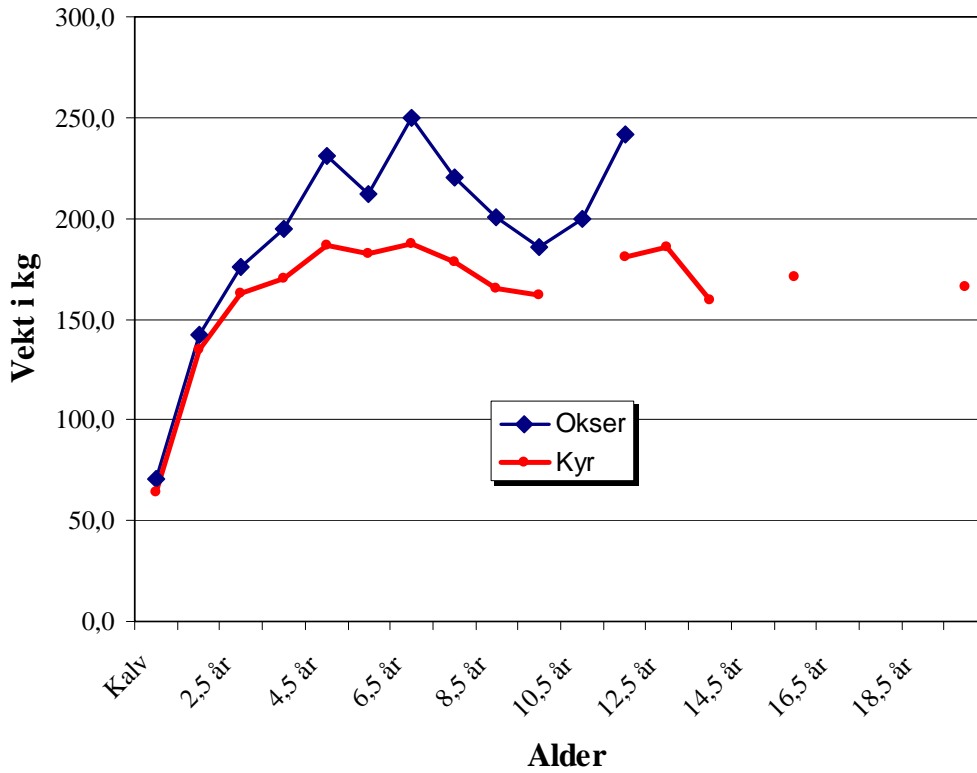
Alder	N	Min	Gj.sn	Max
Kalv	187	35	70,5	110
1,5 år	103	97	142,4	185
2,5 år	44	118	175,5	217
3,5 år	31	145	194,9	238
4,5 år	14	193	231,3	272
5,5 år	10	170	212,3	267
6,5 år	4	204	249,8	283
7,5 år	1	220	220,0	220
8,5 år	3	172	200,7	220
9,5 år	1	186	186,0	186
10,5 år	1	200	200,0	200
11,5 år	1	242	242,0	242



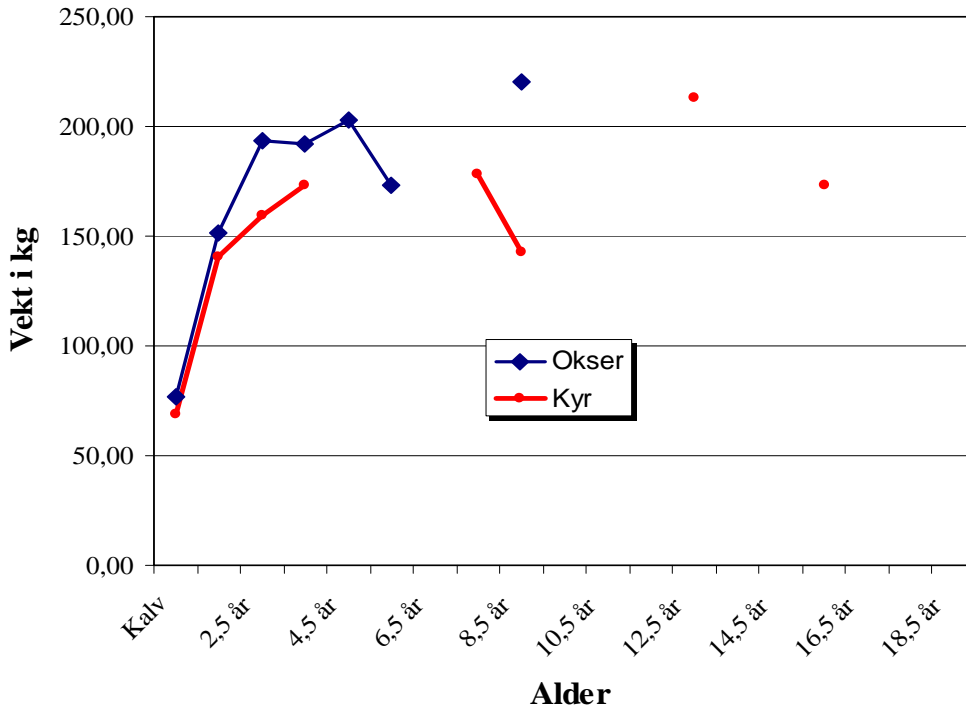
Tabell 2

Slaktevekter for elgkyr felt i Steinkjer 2005. (N=413).

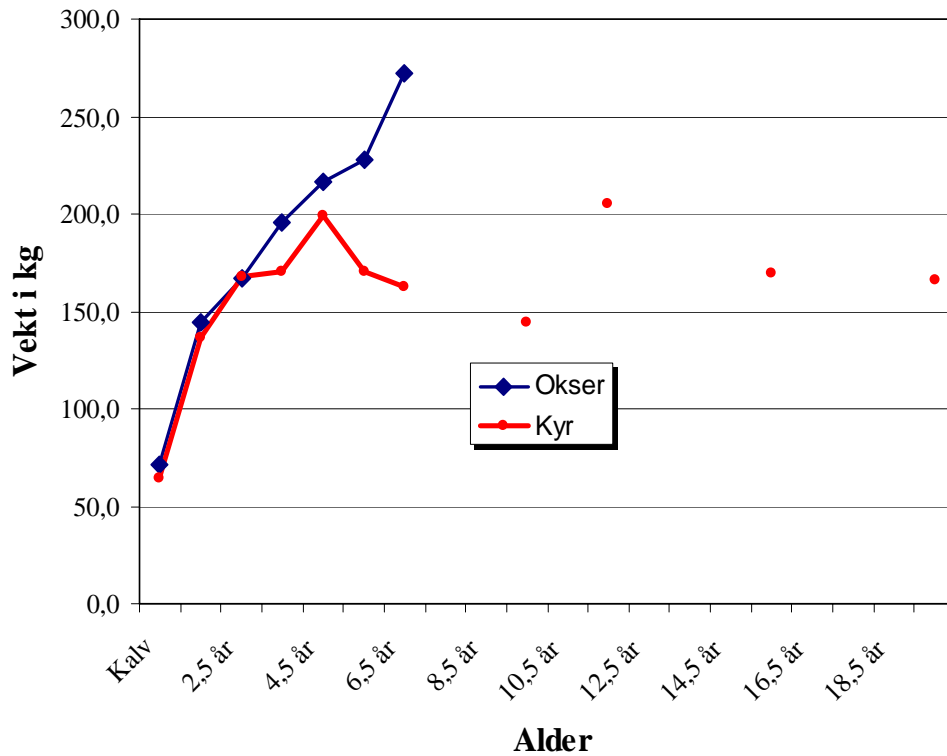
Alder	N	Min	Gj.sn	Max
Kalv	212	30	63,762	96
1,5 år	80	99	134,91	187
2,5 år	36	125	162,78	198
3,5 år	28	126	170,14	205
4,5 år	8	161	186,25	219
5,5 år	13	155	182,08	217
6,5 år	8	160	187,38	213
7,5 år	4	174	178	182
8,5 år	5	142,5	164,8	178
9,5 år	2	144	162	180
10,5 år				
11,5 år	4	163	180,75	205
12,5 år	4	160	185,75	213
13,5 år	5	119	159,4	214
14,5 år				
15,5 år	3	170	171	173
16,5 år				
17,5 år				
18,5 år				
19,5 år	1	166	166	166



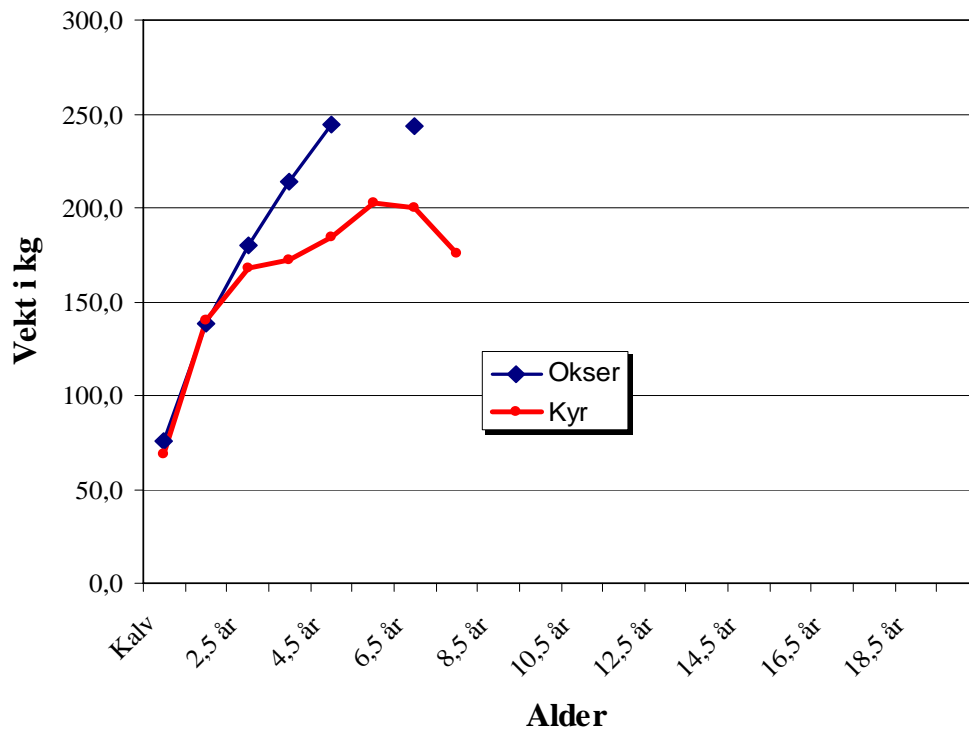
Figur 8 Gjennomsnittlige slaktevekter hos elg felt i Steinkjer kommune i 2005.



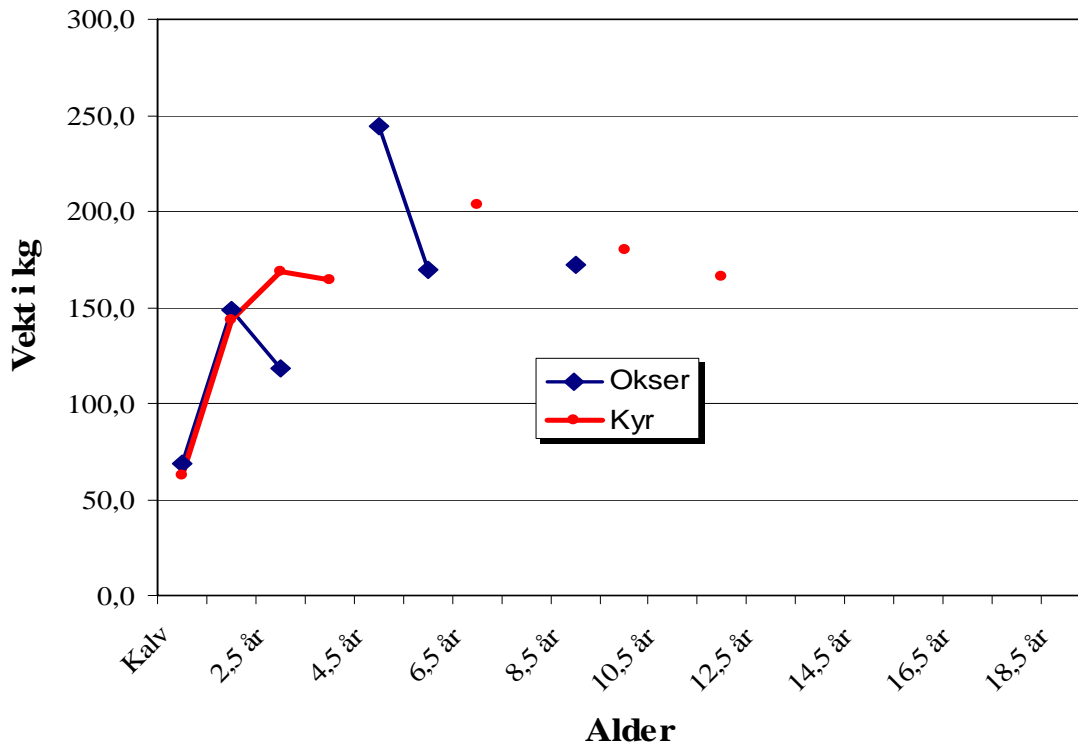
Figur 9 Gjennomsnittlige slaktevekter hos elg felt i Sparbu tildelingsområde i 2005.



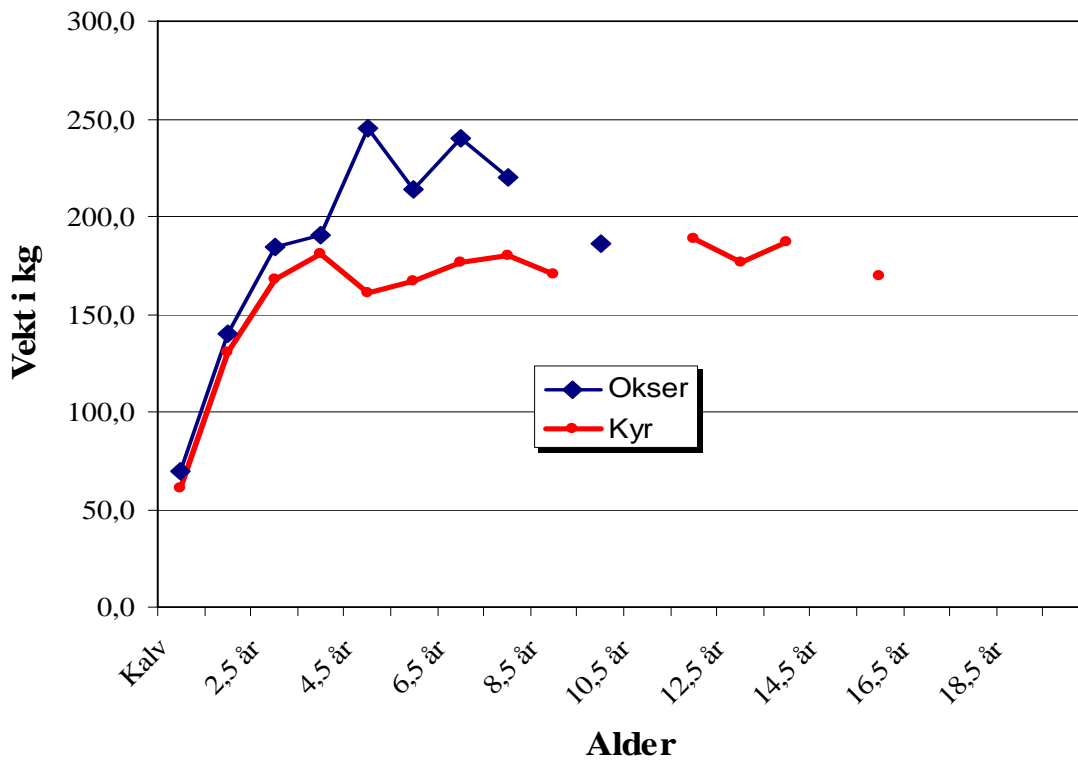
Figur 10 Gjennomsnittlige slaktevevter hos elg felt i Ogdal tildelingsområde i 2005.



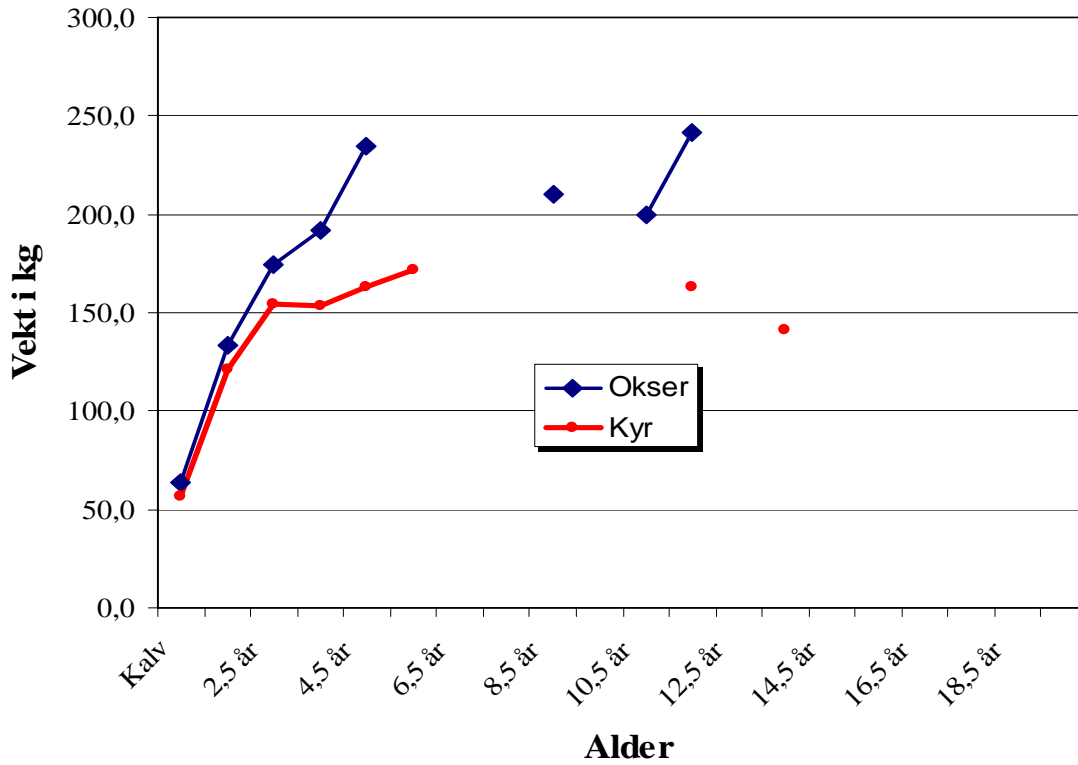
Figur 11 Gjennomsnittlige slaktevevter hos elg felt i Stod tildelingsområde i 2005.



Figur 12 Gjennomsnittlige slaktevekter hos elg felt i Egge tildelingsområde i 2005.

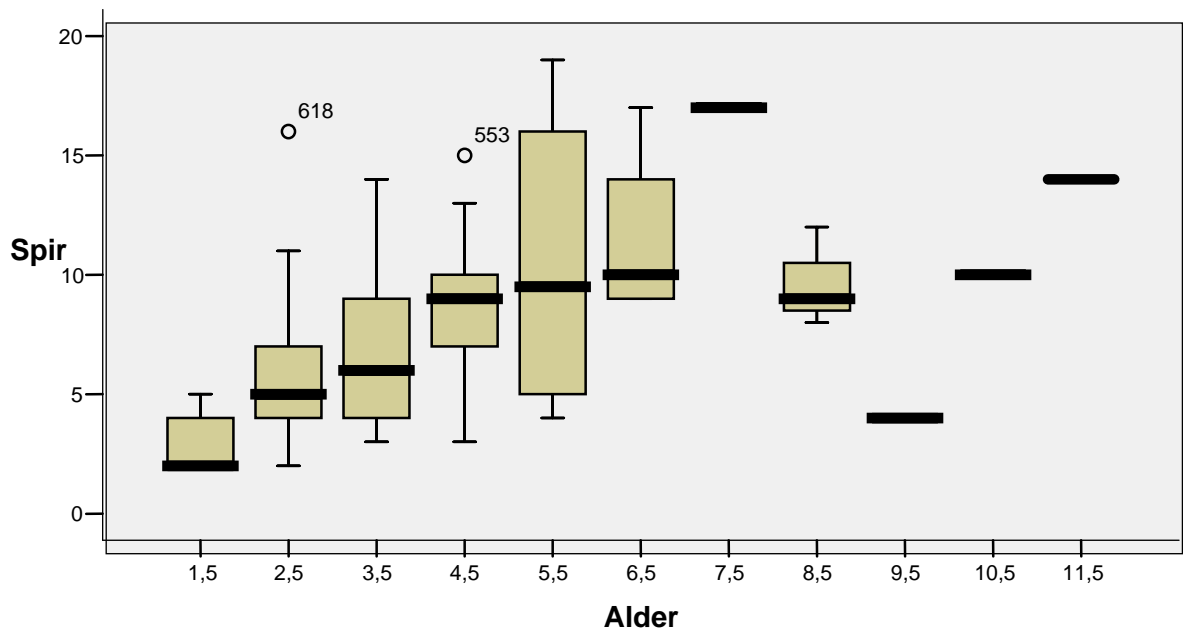


Figur 13 Gjennomsnittlige slaktevekter hos elg felt i Beitstad tildelingsområde i 2005.



Figur 14 Gjennomsnittlige slaktevekter hos elg felt i Kvam tildelingsområde i 2005.

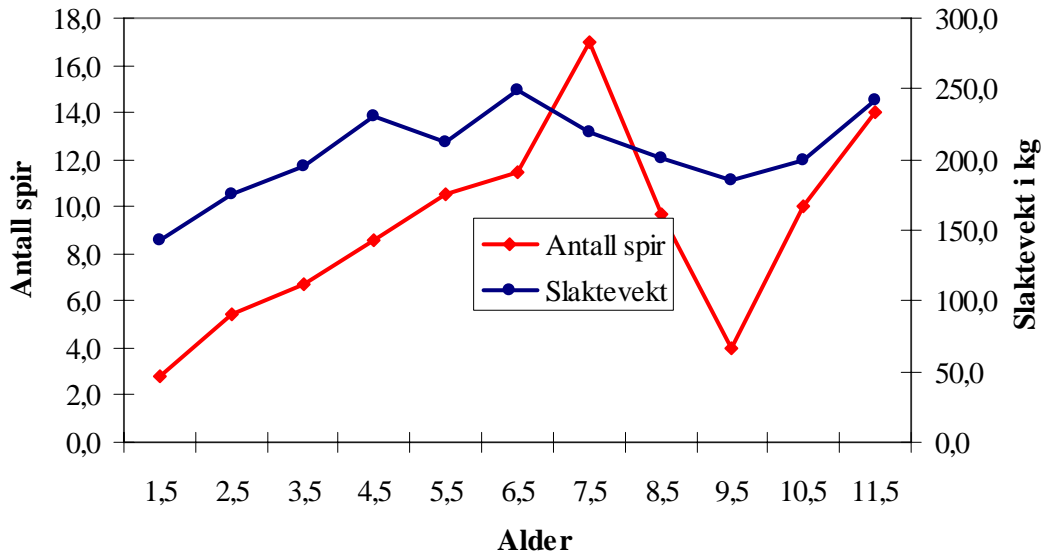
Antall spir



Figur 15 Variasjon i antall spir i hver aldersklasse hos elgokser felt i Steinkjer kommune 2005. "618" og "553" markerer individer med gevir som er større enn normalt i aldersklassen

Av Figur 15 og 16 går det fram at antall spir hos elgokser øker opp mot 6-8 års alder. Den største elgkrona fra elg skutt i Steinkjer i 2005 var på 17 spir. I dette materialet går gjennomsnittlig antall spir nedover fra 7,5 års alder.

Av Figur 16 ser man at gjennom snittlig slaktevekt holder seg høy lenger opp i aldersklassene enn antall spir. I Figur 15 går det fram at variasjonen i antall spir er stor innen hver aldersklasse. Antall okser er lite i de høyere aldersklassene, slik at man må ha materiale fra flere år for å si noe mer om tendensene.



Alder	1,5	2,5	3,5	4,5	5,5	6,5	7,5	8,5	9,5	10,5	11,5
Antall	103	44	31	14	10	4	1	3	1	1	1

Figur 16 Antall spir og slaktevekter for elgokser felt i Steinkjer kommune 2005. Antall okser i hver aldersklasse er vist i tabell under figuren.

Kjønnsmodning og kalveproduksjon

De 221 undersøkte kjønnsorganene fordelte seg slik med hensyn til kjønnsmodenhet og kalveproduksjon i forhold til alder:

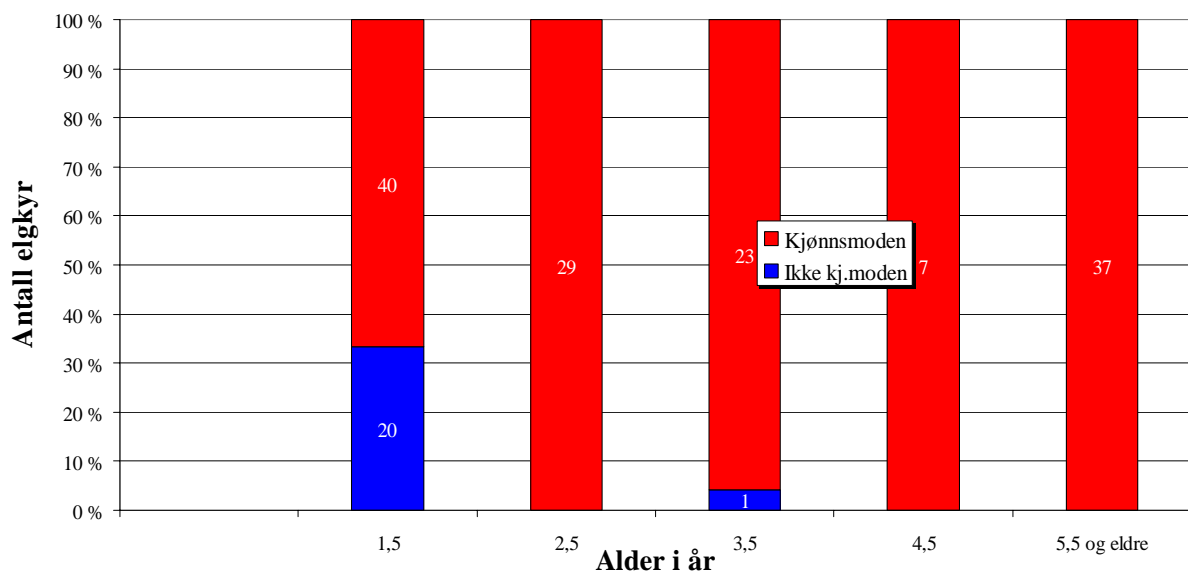
1,5 år: Åttiseks 1,5 år gamle kyr ble undersøkt. 40 av 60 (66,6%) var kjønnsmodne. Resten av materialet manglet eller var ubrukbart. Største IKKE kjønnsmodne var 150 kg, mens letteste kjønnsmodne var 140 kg. Den største kjønnsmodne var 187 kg. Gj.snittvekt for kjønnsmodne: 140,6 +/-SD 17,4 kg (N=39). G.snittvekt for IKKE kj.modne: 126,6 +/-SD 14,9kg (N=20). Forskjellen mellom gjennomsnittvekter for kjønnsmodne og ikke kjønnsmodne er statistisk signifikant (F=9,654, P = 0,003).

2,5 år: Alle 31 var kjønnsmodne(125-198 kg). Av disse hadde 11 hatt kalv våren 2005. Dette utgjør 36,7% av de kjønnsmodne (Jfr. 37,5% i 2004) De ble da drektige som 1,5-åringer høsten 2004. Oversikt over kalving våren 2005 finnes i Figur 24.

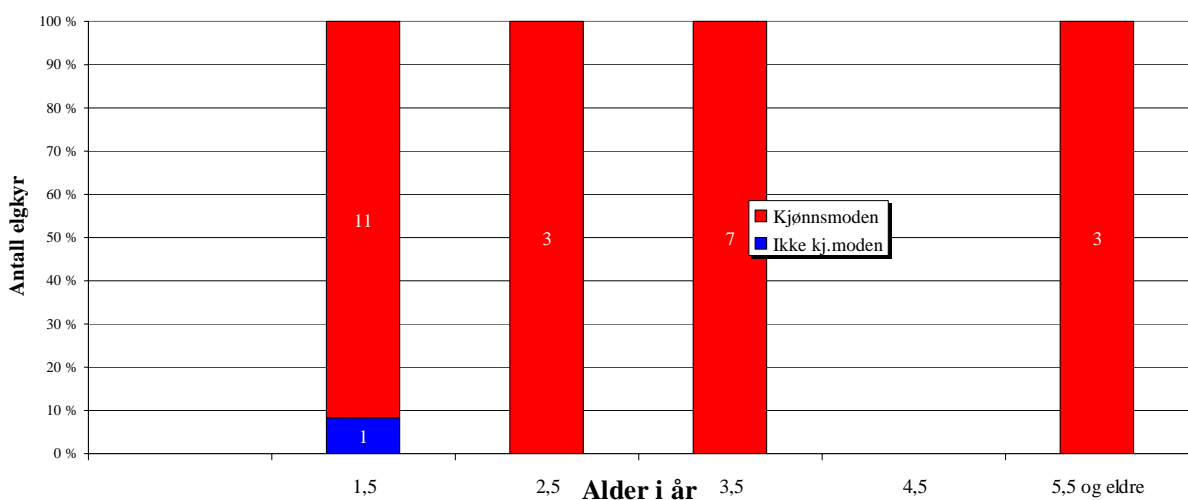
3,5 år-6,5 år: Normalt er alle kjønnsmodne, og har stort sett hatt kalv, unntatt noen med lav slaktevekt. Femtifire prosent av elgkyrne i aldersgruppen fra 3,5 år og oppover hadde kalv våren 2005 (N=74). Av 3,5-åringene hadde 19,2 % kalv (N=26). Fem av 18 kyr i aldersgruppen 3,5- 6,5 år hadde to kalver (27,8%).

7,5-17,5 år: En eller to kalver er normalt. Tolv av 15 (80%) hadde tvillinger i aldersklassen fra 7,5 år eldre. To kyr på 12,5 og 13,5 år fikk ikke kalv våren 2005, men hadde hatt kalv tidligere.

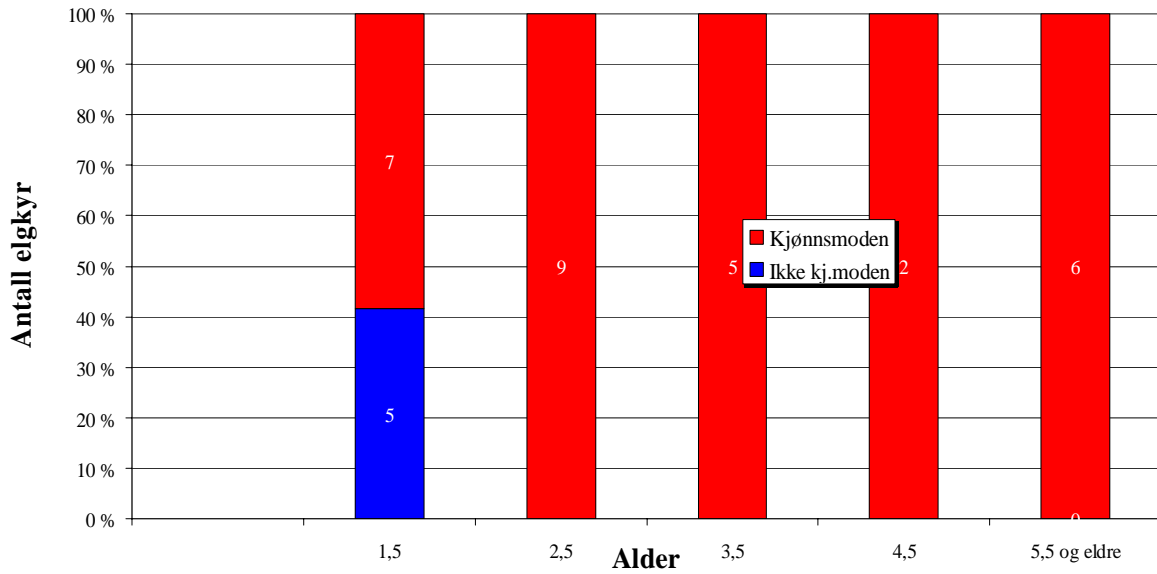
Kyr med en kalv veier 179,5 +/-SD 18,5 kg. (N=25). **Tvillingkyr veier** 178,6 +/-SD 21,8 kg. (N=18) Forskjellen er IKKE signifikant (P=0,34). Oversikt over resultatene fra reproduksjonsundersøkelsen er satt opp i Tabell 4 og 5.



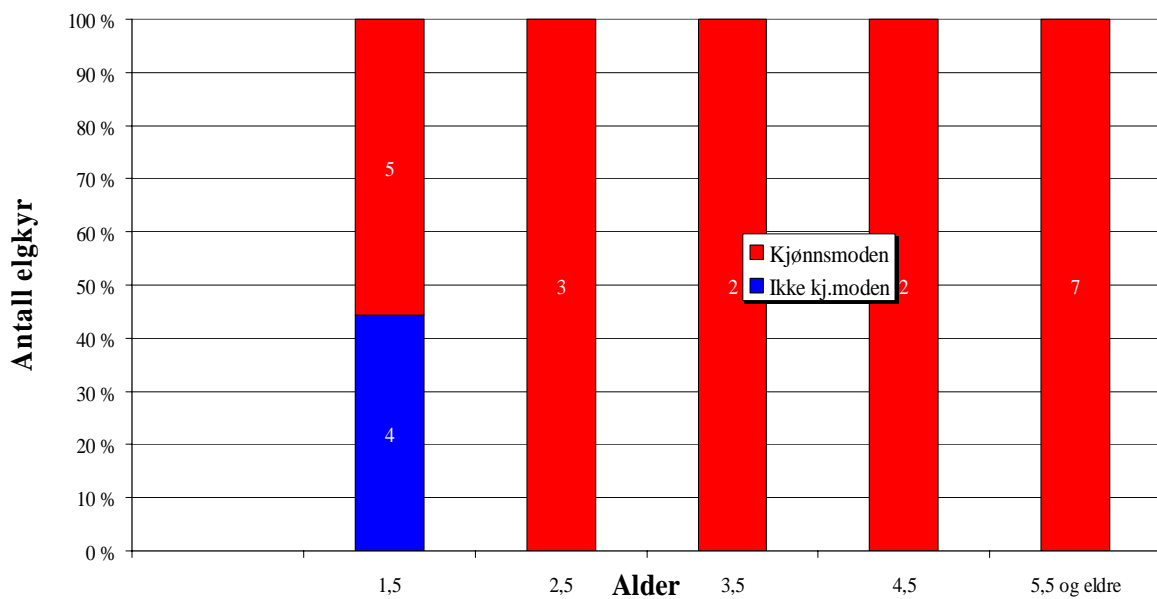
Figur 17 Kjønnsmodning hos elgkyr felt i Steinkjer kommune i 2005.



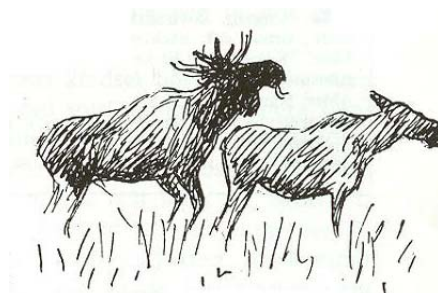
Figur 18 Kjønnsmodning hos elgkyr felt i Sparbu tildelingsområde i 2005.

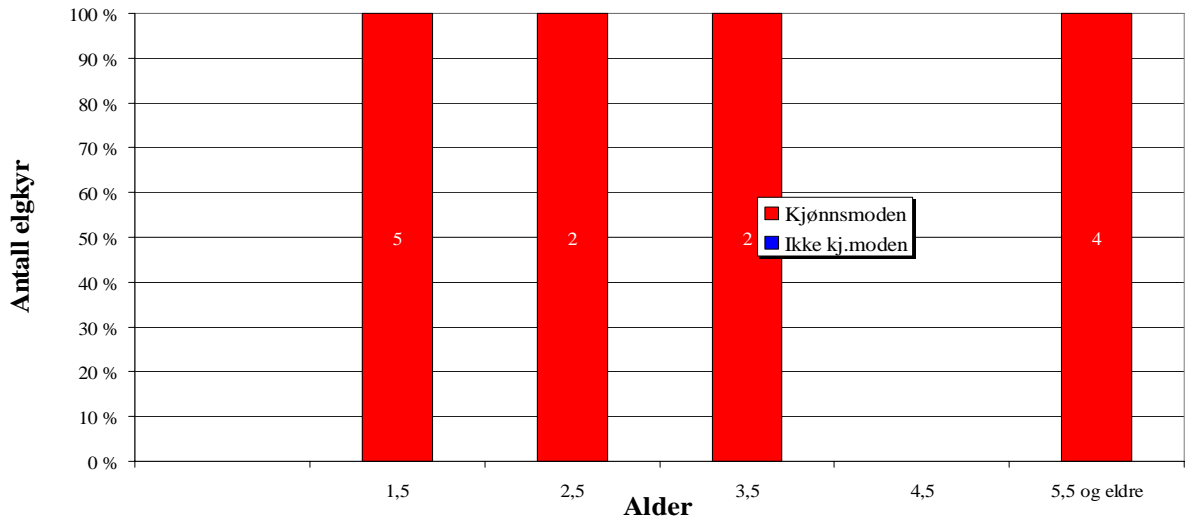


Figur 19 Kjønnsmodning hos elgkyr felt i Ogdal tildelingsområde i 2005.

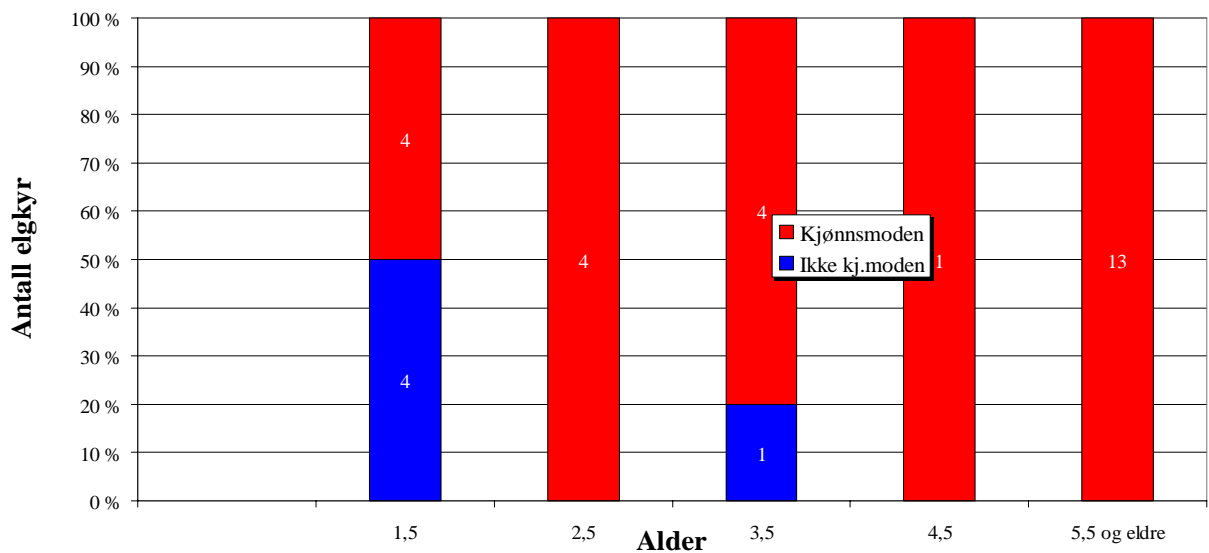


Figur 20 Kjønnsmodning hos elgkyr felt i Stod tildelingsområde i 2005.

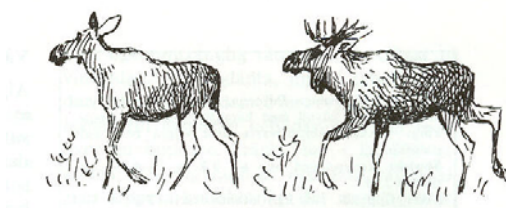


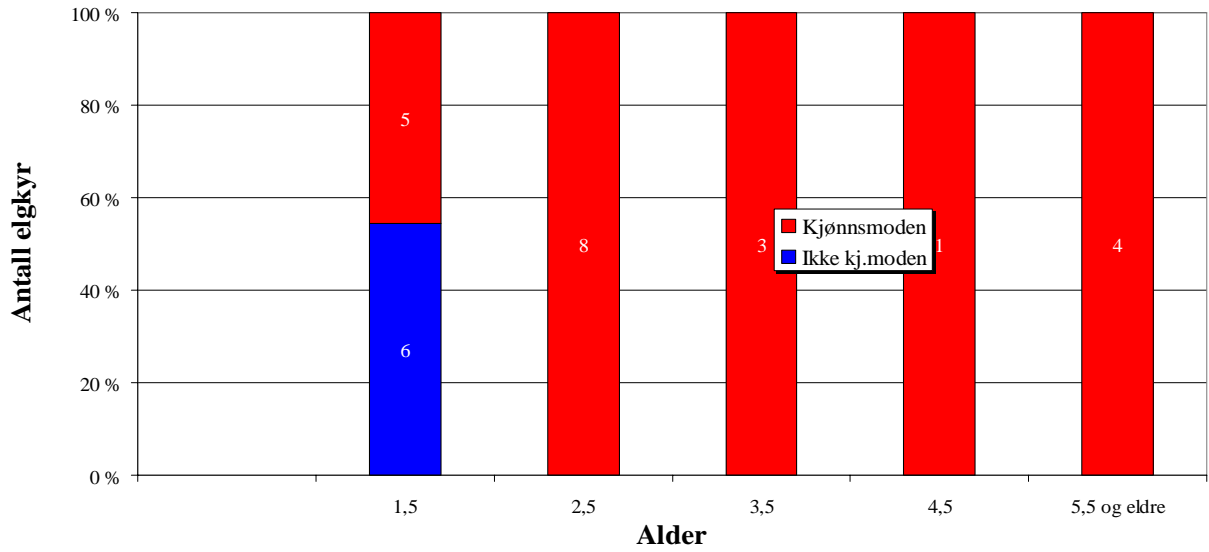


Figur 21 Kjønnsmodning hos elgkyr felt i Egge tildelingsområde i 2005.

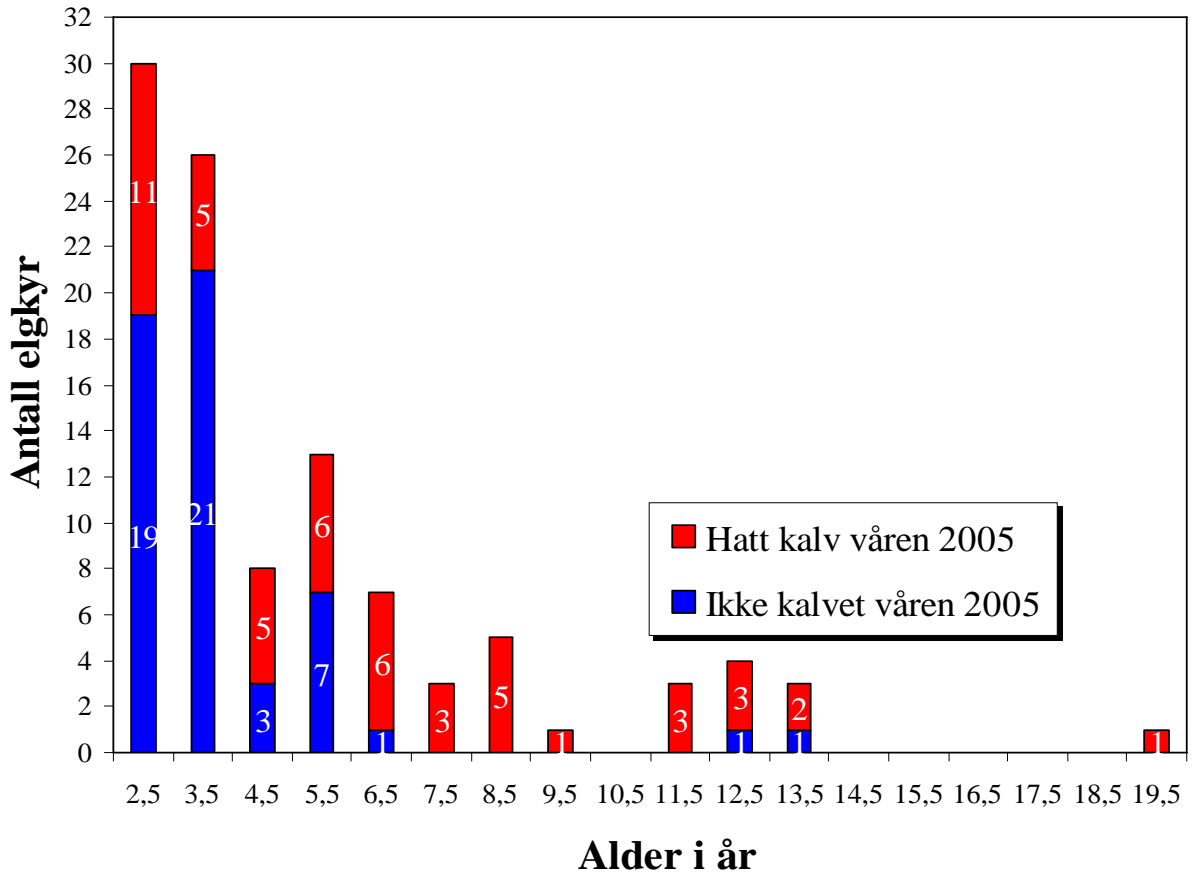


Figur 22 Kjønnsmodning hos elgkyr felt i Beitstad tildelingsområde i 2005

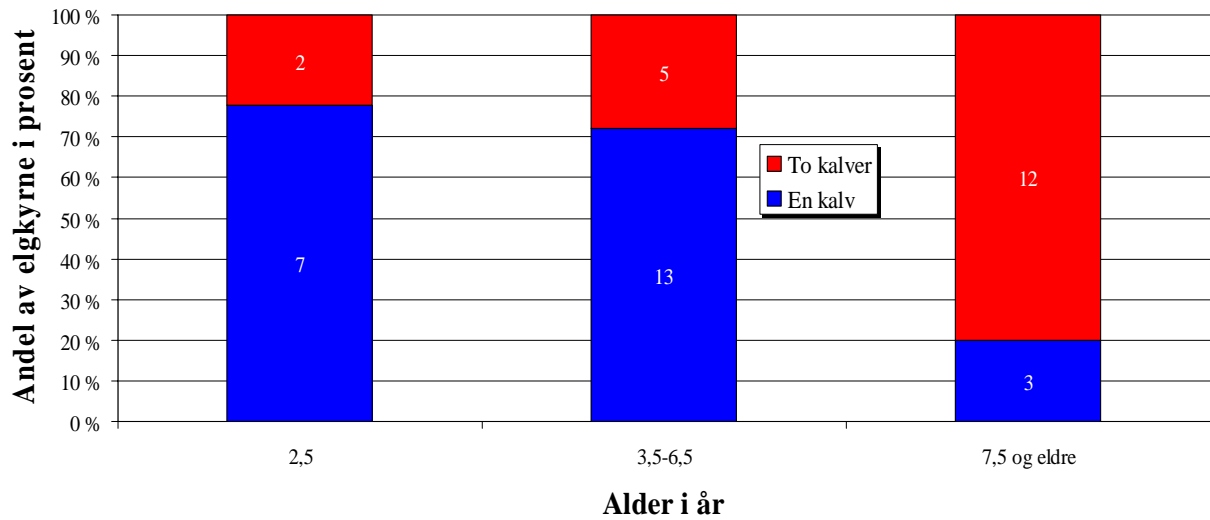




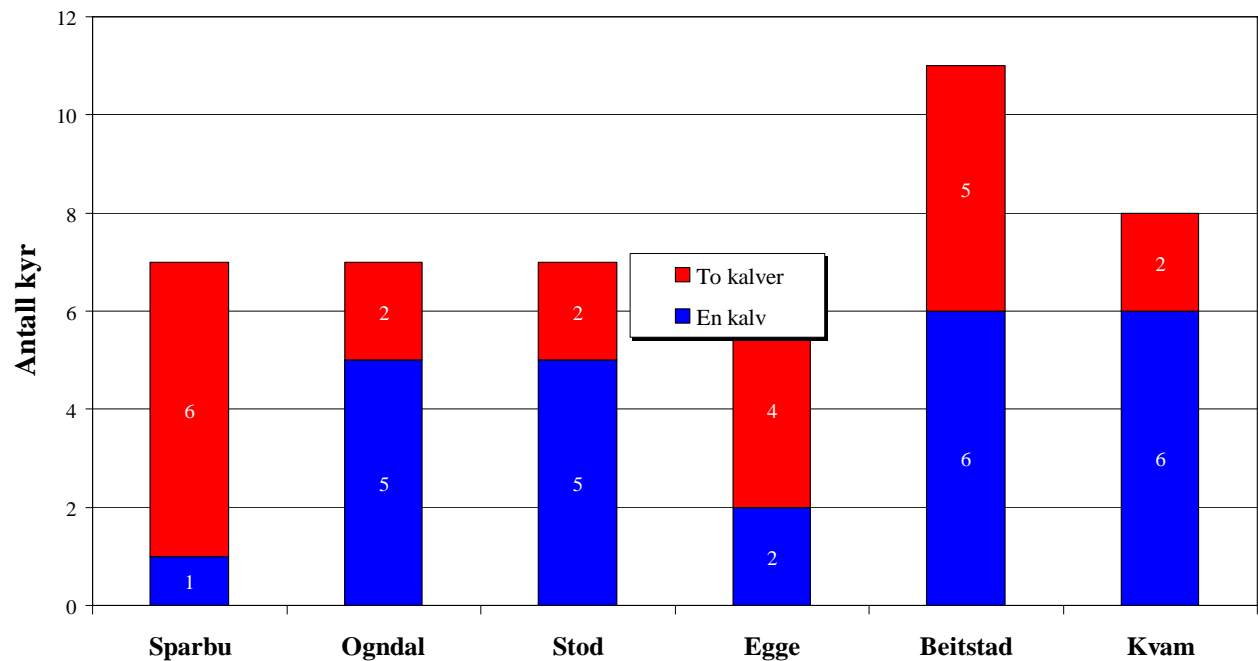
Figur 23 Kjønnsmodning hos elgkyr felt i Kvam tildelingsområde i 2005.



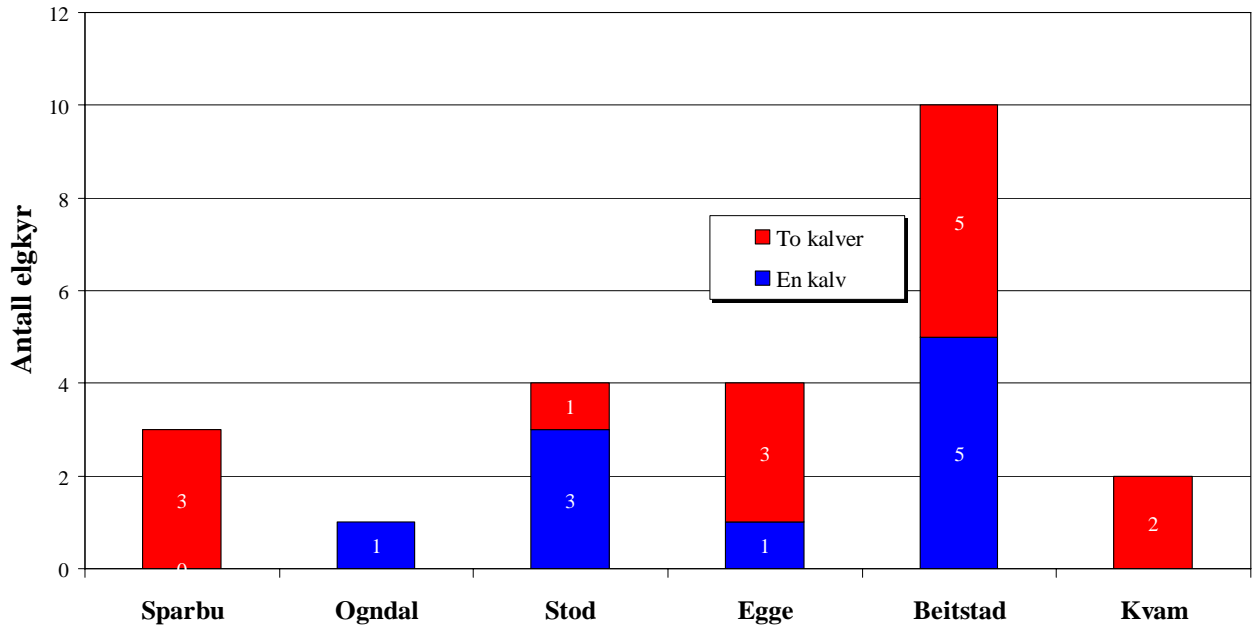
Figur 24 Antall elgkyr i hver aldersklasse som har kalvet eller ikke hatt kalv våren 2005.



Figur 25 Antall kalver født våren 2005 av elgkyr felt i Steinkjer kommune høsten 2005. Her er det bare tatt med elgkyr der en har påvist antall kalver.



Figur 26 Antall kalv født våren 2005 av elgkyr felt i de forskjellige tildelingsområdene i Steinkjer kommune høsten 2005. Her er det bare tatt med elgkyr der en har påvist antall kalver.



Figur 27 Antall kalv født våren 2005 av elgkyr eldre enn 5 år felt i de forskjellige tildelingsområdene i Steinkjer kommune høsten 2005. Her er det bare tatt med elgkyr der en har påvist antall kalver.

Parring i første og andre periode av elgjakta

Ved hjelp av opptelling av eggfolikler og ferske gule legemer i eggstokkene er tidspunkt for brunst vurdert i forhold til fellingstidspunkt. Mindre enn 5% av elgkyrne brunster om fordi de ikke er blitt parret ved første gangs brunst. (Sæther et al 2001). Dermed er det grunn til å anta at elgkyr som har vært i brunst ved fellingstidspunktet, er parret. Med denne forutsetningen er det funnet at 7 elgkyr felt i første jaktperiode (25.9 - 1.10) er parret, mens 43 ikke er parret. Da er 14% parret av dyr felt i første jaktperiode.)

Av elgkyr felt i andre jaktperiode (etter 10.10) er 49 dyr parret, mens 23 er uparret. Da er 68% parret av elgkyr felt i andre jaktperiode. Forskjellen mellom periodene er statistisk signifikant: $\chi^2 = 34,724$. Df= 1. Sig.< 0,005).

I 2004 var 38 kyr felt i første jaktperiode uparret og 20 parret (34%). Av dyr felt i andre jaktperiode var 5 uparret og 28 parret (85%).Forskjellen mellom periodene er statistisk signifikant: F= 27,37566. Df=90. Sig.< 0,005).

Litteratur

- Baker, J.R. 1966. Cytological Technique- Methuen & Co., London: 149s.
- Bjørge, A. Hohn, A.A., Kvam, T., Lockyer, C., Schweder, T., and Aarefjord, H. 1995. Report of the Harbour Porpoise Age Determination Workshop, Oslo, 21-23 May 1990. In: A. Bjørge and G.P. Donovan (Eds): Biology of the Phocoenids - Report from the International Whaling Commission Special Issue 16: 477 - 496.

- Grue, H. & Jensen, B. 1979. Review of the formation of incremental lines in tooth cementum of terrestrial animals. – Dan. Rev. Game Biol. 11(3): 1- 48.
- Hamlin, K.L., Pac, D.F., Sime, C.A., DeSimone, R.M. & Dusek, G.L. 2000. Evaluating the accuracy of age s obtained by two methods for Montana ungulates.- Journal of Wildlife Management 64: 441 – 449.
- Klevezal, G.A. & Kleinenberg, S.E. 1967. Age determination of mammals from annual layers in teeth and bones. – Translated from Russian: Israel Program for Scientific Translations Ltd. 1969. Cat 5433: 116 s.
- Kvam, T. 1984. Age determination in European lynx by incremental lines in tooth cementum. - Acta Zool. Fennica 171: 221 - 223.
- Kvam, T. 1995. Procedures and techniques applied by NINA for cutting, staining, mounting and ageing porpoise teeth. In: A.Bjørge and G.P. Donovan (Eds):Biology of the Phocoenids - Report from the International Whaling Commission Special Issue 16: 545 - 552.
- Kvam, T., Skagen, I., Christensen, I. & Bjørge, A. 1989. Aldersbestemmelse av sjøpattedyr. Del 1: Nise. - NINA forskningsrapport 002:1-12.
- Langvatn, R. 1977. Criteria of physical condition, growth and development in Cervidae, - suitable for routine studies. – Nordic Council for Wildlife Research, Stockholm.
- Langvatn, R. 1992. Analysis of ovaries in studies of reproduction in red deer (*Cervus elaphus* L.): Application and limitations.- Rangifer 12(2): 67- 91.
- Laws, R.M. 1952. A new method of age determination for mammals.- Nature 169: 972- 973.
- Laws, R.M. 1953. A new method of age determination in mammals with special referenc to the elephant seal *Mirounga konia*.- Falkland Islands Dependencies Surv. Sci. Rept. 2.
- Markgren, G. 1982. Moose populations along a climatic gradient across Sweden.- National Swedish Environmental Protection Board, Report PM 1571.
- Scheffer, V.B. 1950. Growth layers on the teeth of Pinnipediaas an indication of age.- Science 112 (2907): 309- 311.
- Solberg, E.J., Rolandsen, C.M., Heim, M., Grøtan, V., Garel, M., Sæther, B. E., Nilsen, E.B., Austrheim, G. & Herfindal, I. 2006. Elgen i Norge sett med jegerøyne – En analyse av jaktmaterialet fra overvåkingsprogrammet for elg og det samlede sett elg- materialet for perioden 1966- 2004. – NINA Rapport 125: 197s..
- Reimers, E. & Nordby, O. 1968. Relationship between age and tooth centum layers in Norwegian reindeer. – Journal of Wildlife Management 32: 957- 961.
- Romeis, B. 1948. Mikroskopische technik. Verbesserte Auflage 15.- R. Oldenbourg, München. : 695s.
- Sergeant, D.E. & Pimlott, D.H. 1959. Age determination in moose from sectioned incisor teeth. - Journal of Wildlife Management 23: 315- 321.
- Schwartz, C.C. 1998. Reproduction, natality and growth. I: Franzmann, A.W. & Schwartz, C.C. (Eds.) 1998. Ecology and Management of the North American Moose.- Smithsonian Institutional Press, London: 141- 171.
- Schwartz, C.C. & Hundertmark, K.J. 1993. Reproductive characteristics of Alaskan Moose.- Journal of Wildlife Management 57: 454 - 468.
- Sæther, B.E., Heim, M., Solberg, E.J., Jakobsen, K.S., Olstad, R., Stacy, J. & Sviland, M. 2001. Effekter av rettet avskyting på elgbestanden på Vega. - NINA- Fagrapport 049.
- Wallin, K., Cederlund, G & Pehrson, Å. 1996. Predicting body mass from chest circumference in moose *Alces alces*. – Wildlife Biology 2: 53- 58.

Elg felt i Steinkjer 2005- Liste etter tildelingsområder og jaktfelt

På grunnlag av kjevelapper som er festet på kjever og reproduksjonsorganer, er det i Tabell 3 satt opp en oversikt over alt materiale som er innlevert, målt og bestemt. I samme tabell er alder notert.

Tabell 3

Oversikt over fellingsdatoer, kjønn, alder, kjevemål, slakteveker og antall spir hos elg felt i Steinkjer kommune i 2005. Tabellen er sortert etter Valdnummer, Jaktfeltnummer og Elgnummer. "Antkalv" henviser til antall kalv oppgitt på kjevelappen. "Kalvfelt" viser antall kalv som ble felt sammen med mora. "Lakt" viser om det er registrert tegn til at kalv har diet. "Spir" angir antall spir på elgokser. Kryss i rubrikken "Kjorg" henviser til tabell 4 og 5 der resultater fra reproduksjonsundersøkelsen er gitt. Kryss i rubrikken "Kjeve" viser at kjeven er innlevert til analyse.

Vald	Jfnr	Elgnr	Felldato	Kj	Alder	Vekt	Antkalv	Kalvfelt	Lakt	Spir	Kjorg	Kjeve
1	1	1	25.9.2005	2	0,5	56						X
1	1	2	25.9.2005	2	0,5	64						X
1	1	3	25.9.2005	2	0,5	77						X
1	1	4	25.9.2005	2	0,5	84						X
1	1	5	26.9.2005	1	1,5	150				2	X	X
1	1	6	28.9.2005	1	0,5	75						X
1	1	7	28.9.2005	2	0,5	67						X
1	1	8	13.10.2005	1	8,5	220				8	X	X
1	2	1	25.9.2005	1	0,5	79						X
1	2	2	26.9.2005	1	1,5	139				2	X	X
1	2	3	11.10.2005	2	0,5	57						X
1	2	4	11.10.2005	2	0,5	71						X
1	2	5	11.10.2005	2	3,5	160	2	2	1		X	X
1	2	6	11.10.2005	2	1,5	187					X	X
1	2	7	11.10.2005	1	1,5	162				4	X	X
1	2	8	14.10.2005	1	2,5	207				7	X	X
1	2	9	16.10.2005	1	0,5	85						X
1	2	10	16.10.2005	2	0,5	76						X
1	2	11	22.10.2005	2	0,5	85						X
1	2	12	28.10.2005	2	0,5	70						X
1	3	1	1.10.2005	1	0,5	62						X
1	3	2	11.10.2005	1	2,5	174				2	X	X
1	3	3	13.10.2005	2	2,5	125					X	X
1	3	4	16.10.2005	1	1,5	142				4	X	X
1	3	5	18.10.2005	1	0,5	70						X
1	3	6	20.10.2005	1	2,5	192				11	X	X
1	3	7	22.10.2005	1	0,5	81						X
1	3	8	25.10.2005	2	0,5	76						X
1	3	9	25.10.2005	2	3,5	180			1		X	X
1	3	10	25.10.2005	2	12,5	213	2	2	1		X	X
1	3	11	20.10.2005	1	0,5	68						X
1	4	1	25.9.2005	1	1,5	174				2	X	X
1	4	2	27.9.2005	2	1,5	133					X	X
1	4	3	1.10.2005	1	0,5	105						X

Vald	Jfnr	Elgnr	Felldato	Kj	Alder	Vekt	Antkalv	Kalvfelt	Lakt	Spir	Kjorg	Kjeve
1	4	4	10.10.2005	2	0,5	68						X
1	4	5	12.10.2005	1	0,5	77						X
1	4	6	12.10.2005	1	2,5	200				9	X	X
1	4	7	12.10.2005	2	1,5	130					X	X
1	4	8	13.10.2005	2	0,5	77						X
1	4	9	15.10.2005	1	0,5	82						X
1	4	10	15.10.2005	1	1,5	155				2	X	X
1	4	11	15.10.2005	1	0,5	71						X
1	4	12	15.10.2005	2	0,5	56						X
1	4	13	15.10.2005	2	0,5	60						X
1	4	14	22.10.2005	1	1,5	140				2		X
1	5a	1	3.10.2005	2	1,5	125					X	X
1	5a	2	25.9.2005	2	0,5	67,5						X
1	5a	3	26.9.2005	1	1,5	132				2	X	X
1	5a	4	26.9.2005	2	0,5	58,5						X
1	5a	5	27.9.2005	2	0,5	67,5						X
1	5a	6	27.9.2005	2	0,5	62						X
1	5a	7	1.10.2005	2	8,5	142,5					X	X
1	5a	8	1.10.2005	2	7,5	174			1		X	X
1	5a	9	10.10.2005	2	0,5	71						X
1	5a	10	11.10.2005	2	1,5	109					X	X
1	5a	11	20.10.2005	2	1,5	164					X	X
1	5a	12	22.10.2005	2	0,5	56						X
1	5a	13	22.10.2005	1	3,5	148				7	X	X
1	5b	1	25.9.2005	2	0,5	64						X
1	5b	2	10.10.2005	2	1,5	143					X	X
1	5b	3	24.10.2005	1	0,5	71						X
1	6	1	25.9.2005	2	0,5	64						X
1	6	2	25.9.2005	1	1,5	171				2	X	X
1	6	3	25.9.2005	2	3,5	172					X	X
1	6	4	26.9.2005	1	0,5	76						0
1	6	5	27.9.2005	1	0,5	74						X
1	6	6	27.9.2005	1	1,5	147				2	X	X
1	6	7	27.9.2005	2	1,5	146					X	X
1	6	8	30.9.2005	2	0,5	58						X
1	6	9	30.9.2005	2	0,5	67						X
1	6	10	1.10.2005	1	0,5	68						X
1	6	11	10.10.2005	2	0,5	68						X
1	6	12	17.10.2005	1	4,5	203				11	X	X
1	6	13	24.10.2005	2	2,5	158					X	X
1	7	1	25.9.2005	1	1,5	161				4	X	X
1	7	2	29.9.2005	2	0,5	61						X
1	8	1	26.9.2005	1	0,5	77						X
1	8	2	28.9.2005	2	7,5	182	2	2	1		X	X
1	8	3	28.9.2005	1	0,5	63						X
1	8	4	28.9.2005	1	0,5	65						X
1	8	5	28.9.2005	2	0,5	66						X
1	8	6	10.10.2005	2	3,5	180					X	X
1	8	7	17.10.2005	2	1,5	143					X	X
1	8	8	18.10.2005	1	1,5	158				4	X	X
1	8	9	22.10.2005	2	0,5	65						X

Vald	Jfnr	Elgnr	Felldato	Kj	Alder	Vekt	Antkalv	Kalvfelt	Lakt	Spir	Kjorg	Kjeve
1	8	10	23.10.2005	1	0,5	94						X
1	8	11	24.10.2005	2	0,5	85						X
1	8	12	29.10.2005	1	3,5	174				3	X	X
1	9	1	30.9.2005	2	0,5	62						X
1	10	1	25.9.2005	2	0,5	55						X
1	10	2	25.9.2005	2	0,5	82						X
1	10	3	28.9.2005	1	0,5	71						X
1	10	4	29.9.2005	2	0,5	70						X
1	10	5	30.9.2005	1	1,5	165				4	X	X
1	10	6	10.10.2005	2	2,5	174			1		X	X
1	10	7	15.10.2005	2	0,5	92						X
1	10	8	30.10.2005	2	2,5	180					X	X
1	11	1	26.9.2005	1	0,5	73						X
1	11	2	26.9.2005	1	0,5	70						X
1	11	3	28.9.2005	2	1,5	135					X	X
1	11	4	29.9.2005	2	3,5	172					X	X
1	11	5	11.10.2005	1	1,5	149				4	X	X
1	11	6	16.10.2005	1	5,5	173				4	X	X
1	11	7	29.10.2005	2	0,5	86						X
1	12	1	26.9.2005	2	0,5	65						X
1	12	2	10.9.2005	2	1,5	126					X	X
1	12	3	13.10.2005	2	3,5	174					X	X
1	12	4	15.10.2005	1	3,5	205				4	X	X
1	12	5	16.10.2005	2	0,5	78						X
1	12	6	16.10.2005	1	1,5	124				2	X	X
1	12	7	19.10.2005	1	0,5	86						X
1	12	8	19.10.2005	1	0,5	97						X
1	12	9	22.10.2005	1	0,5	74						X
1	12	10	23.10.2005	2	1,5	132					X	X
1	12	12	14.10.2005	1	3,5	216				11	X	X
1	12	13	15.10.2005	2	1,5	152					X	X
1	12	14	20.10.2005	2	0,5	77						X
1	12	15	29.10.2005	1	0,5	77						X
1	13	1	27.9.2005	1	0,5	73						X
1	13	2	28.9.2005	2	0,5	57						X
1	13	3	29.9.2005	2	0,5	75						X
1	13	4	1.10.2005	2	0,5	72						X
1	13	5	16.10.2005	2	15,5	173					X	X
1	13	6	23.10.2005	1	3,5	216				6	X	X
1	14a	1	27.9.2005	2	0,5	62						X
1	14b	2	11.10.2005	1	1,5	149				2	X	X
1	14b	1	10.10.2005	1	0,5	72						X
1	15	1	21.10.2005	2	0,5	60						X
1	15	2	23.10.2005	1	0,5	86						X
1	15	3	25.10.2005	2	3,5	175					X	X
1	15	4	25.10.2005	1	1,5	158				2	X	X
2	16	1	25.9.2005	1	3,5	220				10	X	X
2	16	2	15.10.2005	1	0,5	70						X
2	16	3	16.10.2005	1	3,5	178				10	X	X
2	16	4	16.10.2005	1	1,5	119				2	X	X
2	16	5	17.10.2005	1	0,5	70						X

Vald	Jfnr	Elgnr	Felldato	Kj	Alder	Vekt	Antkalv	Kalvfelt	Lakt	Spir	Kjorg	Kjeve
2	16	6	17.10.2005	2	0,5	72						X
2	16	7	17.10.2005	2	2,5	181	1	1	1		X	X
2	17	1	26.9.2005	1	1,5	157				4	X	X
2	17	2	26.9.2005	1	1,5	175				4	X	X
2	17	3	27.9.2005	2	0,5	58						X
2	17	4	29.9.2005	1	0,5	80						X
2	17	5	30.9.2005	2	0,5	73						X
2	17	6	12.10.2005	2	0,5	78						X
2	17	7	12.10.2005	1	2,5	201				4	X	X
2	17	8	12.10.2005	1	0,5	77						X
2	17	9	14.10.2005	1	0,5	79						X
2	17	10	18.10.2005	2	4,5	216					X	X
2	17	11	21.10.2005	2	3,5	192					X	X
2	17	12	24.10.2005	1	0,5	63						X
2	17	13	24.10.2005	2	4,5	198					X	X
2	17	14	30.10.2005	1	3,5	220				10	X	X
2	18	1	25.9.2005	2	0,5	63						X
2	18	2	25.9.2005	1	0,5	62						X
2	18	3	26.9.2005	2	0,5	63						X
2	18	4	26.9.2005	1	5,5	174				5	X	X
2	18	5	27.9.2005	2	2,5	167			1		X	X
2	18	6	10.10.2005	1	1,5	161				5	X	X
2	18	7	12.10.2005	2	3,5	160			1		X	X
2	18	8	14.10.2005	2	0,5	73						X
2	18	9	19.10.2005	2	1,5	159					X	X
2	18	10	31.10.2005	1	0,5	60						X
2	19	1	25.9.2005	2	0,5	55						X
2	19	2	25.9.2005	1	0,5	55						X
2	19	3	25.9.2005	1	1,5	125				2	X	X
2	19	4	25.9.2005	1	1,5	130				2	X	X
2	19	5	25.9.2005	1	3,5	160				4	X	X
2	19	6	26.9.2005	2	0,5	57						X
2	19	7	26.9.2005	1	1,5	131				2	X	X
2	19	8	26.9.2005	1	0,5	60						X
2	19	9	27.9.2005	2	1,5	125					X	X
2	19	10	27.9.2005	1	2,5	160				4	X	X
2	19	11	28.9.2005	1	5,5	267				16	X	X
2	19	12	29.9.2005	1	0,5	61						X
2	19	13	30.9.2005	1	0,5	55						X
2	19	14	30.9.2005	2	0,5	54						X
2	19	15	16.10.2005	1	0,5	73						X
2	19	16	16.10.2005	2	0,5	75						X
2	19	17	22.10.2005	1	0,5	65						X
2	19	18	22.10.2005	2	1,5	140					X	X
2	19	19	23.10.2005	2	2,5	198			1		X	X
2	19	20	23.10.2005	2	0,5	75						X
2	20	1	25.9.2005	2	0,5	60						X
2	20	2	25.9.2005	1	0,5	62						X
2	20	3	26.9.2005	2	0,5	60						X
2	20	4	28.9.2005	1	1,5	136				2	X	X
2	20	5	28.9.2005	1	1,5	137				2	X	X

Vald	Jfnr	Elgnr	Felldato	Kj	Alder	Vekt	Antkalv	Kalvfelt	Lakt	Spir	Kjorg	Kjeve
2	20	6	29.9.2005	1	0,5	78						X
2	20	7	29.9.2005	1	0,5	84						X
2	20	8	29.9.2005	1	0,5	84						X
2	20	9	30.9.2005	2	0,5	64						X
2	20	10	22.10.2005	1	0,5	76						X
2	21	1	25.9.2005	1	0,5	70						X
2	21	2	25.9.2005	1	0,5	68						X
2	21	3	26.9.2005	2	4,5	165	1		1		X	X
2	21	4	27.9.2005	2	0,5	54						X
2	21	5	16.10.2005	1	0,5	92						X
2	21	6	16.10.2005	2	2,5	150					X	X
2	22	1	26.9.2005	1	0,5	50						X
2	22	2	30.9.2005	1	1,5	180				4	X	X
2	22	3	30.9.2005	1	2,5	170				4	X	X
2	22	4	12.10.2005	1	1,5	154				4	X	X
2	22	5	17.10.2005	1	5,5	238				16	X	X
2	22	6	18.10.2005	1	0,5	100						X
2	23	1	25.9.2005	2	1,5	142					X	X
2	23	2	26.9.2005	2	1,5	149					X	X
2	23	3	29.9.2005	2	0,5	77						X
2	23	4	30.9.2005	1	0,5	64						X
2	23	5	30.9.2005	1	2,5	134				2	X	X
2	23	6	10.10.2005	1	1,5	152				4	X	X
2	23	7	11.10.2005	1	0,5	76						X
2	23	8	11.10.2005	1		250				12	X	
2	23	9	13.10.2005	2	0,5	96						X
2	23	10	17.10.2005	2	0,5	74						X
2	23	11	17.10.2005	1	2,5	197				11	X	X
2	23	12	18.10.2005	2	0,5	65						X
2	23	13	19.10.2005	2	0,5	68						X
2	23	14	19.10.2005	2	0,5	71						X
2	23	15	21.10.2005	2	19,5	166			1		X	X
2	23	16	21.10.2005	1	1,5	148				2	X	X
2	24	1	25.9.2005	1	0,5	59						X
2	24	2	26.9.2005	2	0,5	61						X
2	24	3	28.9.2005	2	0,5	73						X
2	24	4	10.10.2005	1	2,5	172				5	X	X
2	24	5	10.10.2005	1	2,5	169				7	X	X
2	24	6	12.10.2005	1	0,5	74						X
2	24	7	12.10.2005	2	0,5	73						X
2	24	8	13.10.2005	1	0,5	69						X
2	24	9	13.10.2005	1	0,5	74						X
2	24	10	13.10.2005	2	3,5	162					X	X
2	24	11	19.10.2005	2	0,5	80						X
2	24	12	21.10.2005	1	1,5	145				4	X	X
2	24	13	24.10.2005	1	0,5	80						X
2	24	14	24.10.2005	2	0,5	72						X
2	24	15	24.10.2005	1	1,5	155				3	X	X
2	24	16	24.10.2005	1	3,5	207				9	X	X
2	24	17	25.10.2005	2	1,5	152					X	X
2	24	18	26.10.2005	2	2,5	157					X	X

Vald	Jfnr	Elgnr	Felldato	Kj	Alder	Vekt	Antkalv	Kalvfelt	Lakt	Spir	Kjorg	Kjeve
2	24	19	30.10.2005	1	0,5	85						X
2	24	20	30.10.2005	1	0,5	88						X
2	24	21	31.10.2005	2	0,5	75						X
2	25	1	26.9.2005	2	0,5	78						X
2	25	2	30.9.2005	2	1,5	134					X	X
2	25	3	1.10.2005	1	0,5	85						X
2	25	4	15.10.2005	1	3,5	170				4	X	X
2	25	5	22.10.2005	2	0,5	85						X
2	26	1	29.9.2005	2	0,5	67						X
2	26	2	12.10.2005	1	4,5	238				8	X	X
2	26	3	12.10.2005	2	11,5	205			1		X	X
2	26	4	23.10.2005	1	0,5	83					X	
2	26	5	30.10.2005	1	0,5	85						X
2	27	1	25.9.2005	2	0,5	65						X
2	27	2	25.9.2005	2	0,5	70						X
2	27	3	27.9.2005	1	0,5	59						X
2	27	4	28.9.2005	1	4,5	225				9	X	X
2	27	5	29.9.2005	2	0,5	65						X
2	27	6	30.9.2005	1	0,5	72						X
2	27	7	10.10.2005	1	0,5	89						X
2	27	8	10.10.2005	1	0,5	79						X
2	27	9	11.10.2005	2	1,5	135					X	X
2	27	10	13.10.2005	2	3,5	193					X	X
2	27	11	12.10.2005	1	0,5	68						X
2	27	12	13.10.2005	1	4,5	210				10	X	X
2	27	13	18.10.2005	2	0,5	83						X
2	27	14	18.10.2005	1	0,5	84						X
2	27	15	19.10.2005	1	6,5	272				17	X	X
2	27	16	19.10.2005	1	0,5	68						X
2	27	17	21.10.2005	1	2,5	180				5	X	X
2	27	18	21.10.2005	2	0,5	69						X
2	27	19	21.10.2005	2	0,5	73						X
2	27	20	22.10.2005	2	5,5	166			1		X	X
2	27	21	24.10.2005	2	0,5	58						X
2	27	22	25.10.2005	2	5,5	191			1		X	X
2	27	23	29.10.2005	1	0,5	59						X
2	27	24	30.10.2005	1	0,5	64						X
2	27	25	30.10.2005	1	0,5	86						X
2	27	26	30.10.2005	2	4,5	219					X	X
2	28	1	22.10.2005	2	0,5	60						X
2	28	2	22.10.2005	2	1,5	139					X	X
2	28	3	22.10.2005	2	0,5	68						X
2	28	4	27.10.2005	1	1,5	120				2	X	X
2	29	1	27.9.2005	1	1,5	150				4	X	X
2	29	2	27.9.2005	2	0,5	54						X
2	29	3	27.9.2005	2	0,5	52						X
2	29	4	29.9.2005	1	2,5	123				2	X	X
2	30	1	29.9.2005	2	15,5	170					X	X
2	30	2	30.9.2005	2	0,5	51						X
2	30	3	11.10.2005	2	0,5	48						X
2	30	4	12.10.2005	2	0,5	54						X

Vald	Jfnr	Elgnr	Felldato	Kj	Alder	Vekt	Antkalv	Kalvfelt	Lakt	Spir	Kjorg	Kjeve
2	30	5	12.10.2005	1	0,5	70						X
2	30	6	13.10.2005	1	1,5	158				3	X	X
2	30	7	15.10.2005	1	1,5	155				2	X	X
2	30	8	25.10.2005	1	1,5	127				2	X	X
2	31	1	25.9.2005	2	0,5	55						X
2	31	2	25.9.2005	2	0,5	52						X
2	31	3	22.10.2005	2	0,5	69						X
2	31	4	23.10.2005	1	3,5	218				10	X	X
2	31	5	29.10.2005	2	5,5	155					X	X
2	32	1	25.9.2005	2	0,5	38						X
2	32	2	28.9.2005	2	1,5	138					X	X
2	32	3	30.9.2005	1	1,5	166				3	X	X
2	32	4	10.10.2005	2	0,5	72						X
2	32	5	11.10.2005	1	5,5	235				6	X	X
2	32	6	11.10.2005	2	0,5	52						X
2	32	7	11.10.2005	1	0,5	71						X
2	32	8	12.10.2005	2	9,5	144					X	X
2	32	9	15.10.2005	1	1,5	129				3	X	X
2	32	10	19.10.2005	2	3,5	146					X	X
2	32	11	23.10.2005	1	0,5	79						X
2	32	12	23.10.2005	2	0,5	70						X
2	33	1	26.9.2005	1	2,5	170				2	X	X
2	33	2	28.9.2005	2	1,5	130					X	X
2	33	3	28.9.2005	1	0,5	72						X
2	33	4	28.9.2005	1	0,5	72						X
2	33	5	30.9.2005	2	0,5	58						X
2	33	6	11.10.2005	2	2,5	169					X	X
2	33	7	12.10.2005	2	1,5	121					X	X
2	33	8	13.10.2005	2	2,5	156					X	X
2	33	9	14.10.2005	2	0,5	63						X
2	33	10	28.10.2005	2	5,5	170	1		1		X	X
2	33	11	29.10.2005	2	0,5	38					X	
2	34	1	26.9.2005	2	0,5	50						X
2	34	2	27.9.2005	2	0,5	42						X
2	34	3	29.9.2005	2	0,5	62						X
2	34	4	10.10.2005	2	1,5	131						X
2	34	5	10.10.2005	1	1,5	147				2	X	X
2	34	6	12.10.2005	1	3,5	202				6	X	X
2	34	7	12.10.2005	2	0,5	52						X
2	34	8	13.10.2005	2	0,5	62						X
2	34	9	26.10.2005	1	0,5	53						X
2	34	10	26.10.2005	2	0,5	46						X
2	34	11	27.10.2005	2	0,5	54						X
2	34	12	27.10.2005	1	5,5	223				8	X	X
2	35	1	25.9.2005	2	0,5	62						X
2	35	2	25.9.2005	2	0,5	74						X
2	35	3	27.9.2005	1	4,5	193				4	X	X
2	35	4	30.9.2005	2	2,5	149					X	X
2	35	5	10.10.2005	2	1,5	129					X	X
2	35	6	12.10.2005	2	0,5	57						X
2	35	7	14.10.2005	2	0,5	66						X

Vald	Jfnr	Elgnr	Felldato	Kj	Alder	Vekt	Antkalv	Kalvfelt	Lakt	Spir	Kjorg	Kjeve
2	35	8	15.10.2005	1	1,5	134				3	X	X
2	35	9	16.10.2005	2	0,5	71						X
2	35	10	16.10.2005	1	0,5	68						X
2	35	11	16.10.2005	1	1,5	141				3	X	X
2	35	12	18.10.2005	1	0,5	52						X
2	35	13	23.10.2005	1	0,5	49						X
2	35	14	23.10.2005	2	2,5	180					X	X
2	36	1	25.9.2005	1	3,5	185				6	X	X
2	36	2	27.9.2005	1	0,5	62						X
2	36	3	27.9.2005	2	6,5	163					X	X
2	36	4	28.9.2005	2	0,5	53						X
2	36	5	10.10.2005	1	1,5	130				2	X	X
2	36	6	13.10.2005	1	0,5	80						X
2	36	7	15.10.2005	2	0,5	86						X
2	36	8	16.10.2005	2	1,5	127					X	X
2	36	9	23.10.2005	1	2,5	156				4	X	X
2	36	10	28.10.2005	1	0,5	48						X
3	0	1	29.9.2005	1	0,5	65						X
3	0	2	29.9.2005	2	0,5	63						X
3	37	1	25.9.2005	2	1,5	150					X	X
3	37	2	26.9.2005	2	5,5	200					X	X
3	37	3	26.9.2005	1	0,5	65						X
3	37	4	27.9.2005	2	4,5	183	1	1	1		X	X
3	37	5	28.9.2005	2	0,5	70						X
3	37	6	28.9.2005	2	0,5	70						X
3	37	7	29.9.2005	1	2,5	200				3	X	X
3	37	8	30.9.2005	2	3,5	168					X	X
3	37	9	1.10.2005	2	1,5	144					X	X
3	37	10	10.10.2005	2	0,5	71						X
3	37	11	12.10.2005	2	0,5	71						X
3	37	12	12.10.2005	2	0,5	53						X
3	37	13	13.10.2005	2	1,5	120					X	X
3	37	14	14.10.2005	1	0,5	76						X
3	37	15	16.10.2005	1	1,5	170				4	X	X
3	37	16	22.10.2005	1	6,5	283				9	X	X
3	37	17	23.10.2005	1	1,5	142				4	X	X
3	38	1	25.9.2005	2	1,5	141					X	X
3	38	2	25.9.2005	2	1,5	144					X	X
3	38	3	28.9.2005	2	0,5	77						X
3	38	4	30.9.2005	2	4,5	185	1	1	1		X	X
3	38	5	30.9.2005	2	0,5	70						X
3	38	6	16.10.2005	1	1,5	166				5	X	X
3	38	7	29.10.2005	1	0,5	82						X
3	38	8	30.10.2005	1	0,5	84						X
3	38	9	31.10.2005	2	5,5	217			1		X	X
3	38	10	31.10.2005	2	5,5	196			1		X	X
3	39	1	25.9.2005	2	1,5	149						
3	39	2	26.9.2005	2	1,5	169					X	X
3	39	3	29.9.2005	1	4,5	218				5	X	X
3	39	4	30.9.2005	2	0,5	70						X
3	39	5	30.9.2005	2	0,5	67						X

Vald	Jfnr	Elgnr	Felldato	Kj	Alder	Vekt	Antkalv	Kalvfelt	Lakt	Spir	Kjorg	Kjeve
3	39	6	1.10.2005	2	2,5	180	1	1	1		X	X
3	39	7	1.10.2005	1	0,5	70						X
3	39	8	12.10.2005	1	1,5	185				5	X	X
3	39	9	12.10.2005	1	1,5	130				2	X	X
3	39	10	23.10.2005	2	0,5	87						X
3	40	1	25.9.2005	1	1,5	140				2	X	X
3	40	2	25.9.2005	2	1,5	135					X	X
3	40	3	26.9.2005	2	1,5	150					X	X
3	40	4	26.9.2005	2	1,5	140					X	X
3	40	5	27.9.2005	1	1,5	135				2	X	X
3	40	6	27.9.2005	2	6,5	194					X	X
3	40	7	28.9.2005	2	1,5	140					X	X
3	40	8	1.10.2005	2	1,5	105					X	X
3	40	9	1.10.2005	1	1,5	150				2	X	X
3	40	10	25.10.2005	2	6,5	206					X	X
3	42	1	26.9.2005	1	3,5	194				4	X	X
3	42	2	26.9.2005	2	1,5	150					X	X
3	42	3	28.9.2005	1	2,5	192				4	X	X
3	42	4	29.9.2005	1	1,5	143				2	X	X
3	42	5	29.9.2005	1	0,5	78						X
3	42	6	29.9.2005	2	0,5	71						X
3	42	7	15.10.2005	2	1,5	130					X	X
3	42	8	15.10.2005	2	1,5	141					X	X
3	42	9	16.10.2005	1	3,5	236				9	X	X
3	42	10	19.10.2005	1	0,5	74						X
3	42	11	22.10.2005	1	0,5	81						X
3	42	12	23.10.2005	2	3,5	180					X	X
3	42	13	28.10.2005	2	1,5	134					X	X
3	43	1	25.9.2005	2	1,5	136					X	X
3	43	2	27.9.2005	2	7,5	176					X	X
3	43	3	27.9.2005	1	2,5	183				5	X	X
3	43	4	27.9.2005	2	2,5	177					X	X
3	43	5	28.9.2005	2	0,5	67						X
3	43	6	28.9.2005	1	4,5	252				9	X	X
3	43	7	29.9.2005	2	0,5	56						X
3	43	8	30.9.2005	1	0,5	60						X
3	43	9	10.10.2005	2	5,5	191			1		X	X
3	43	10	12.10.2005	1	1,5	129				2	X	X
3	43	11	13.10.2005	1	1,5	133				3	X	X
3	43	12	13.10.2005	1	1,5	119				2	X	X
3	43	13	15.10.2005	2	0,5	74						X
3	43	14	17.10.2005	2	0,5	77						X
3	43	15	19.10.2005	1	2,5	185				6	X	X
3	43	16	19.10.2005	2	3,5	168					X	X
3	43	17	23.10.2005	1	1,5	101					X	X
3	43	18	24.10.2005	1	0,5	79						X
3	43	19	28.10.2005	1	0,5	87						X
3	43	20	28.10.2005	2	0,5	86						X
3	43	21	28.10.2005	1	0,5	68						X
3	44	1	26.9.2005	2	1,5	142					X	X
3	44	2	22.10.2005	2	1,5	180					X	X

Vald	Jfnr	Elgnr	Felldato	Kj	Alder	Vekt	Antkalv	Kalvfelt	Lakt	Spir	Kjorg	Kjeve
3	45	1	26.9.2005	1	4,5	262				13	X	X
3	45	2	26.9.2005	1	1,5	142				3	X	X
3	45	3	18.10.2005	1	1,5	140				2	X	X
3	46	1	26.9.2005	1	1,5	124				3	X	X
3	46	3	20.10.2005	1	0,5	110						X
3	46	4	26.10.2005	1	6,5	204				9	X	X
3	46	5	28.10.2005	2	5,5	209					X	X
3	47	1	30.9.2005	1	1,5	134				2	X	X
3	47	2	1.10.2005	2	1,5	107					X	X
3	47	3	10.10.2005	2	0,5	61						X
3	47	4	11.10.2005	2	0,5	43						X
3	47	5	14.10.2005	1	1,5	131				2	X	X
3	47	6	14.10.2005	1	2,5	139				2	X	X
3	47	7	26.9.2005	1	3,5	211				6	X	X
3	47	8	26.9.2005	1	0,5	51						X
3	47	9	29.9.2005	2	2,5	146					X	X
3	47	10	16.10.2005	1	1,5	116				2	X	X
4	48	1	25.9.2005	2	0,5	30						X
4	48	2	25.9.2005	2	0,5	41						X
4	48	3	25.9.2005	1	1,5	147				3	X	X
4	48	4	25.9.2005	1	0,5	75						X
4	48	5	26.9.2005	2	0,5	55						X
4	48	6	26.9.2005	2	3,5	157					X	X
4	48	7	28.9.2005	2	11,5	166					X	X
4	48	8	10.10.2005	1	0,5	76						X
4	48	9	10.10.2005	1	4,5	244				10	X	X
4	48	10	12.10.2005	1	0,5	88						X
4	49	1	25.9.2005	2	1,5	138					X	X
4	49	2	29.9.2005	1	0,5	63						X
4	49	3	14.10.2005	2	0,5	67						X
4	49	4	22.10.2005	2	0,5	84						X
4	50	1	25.9.2005	2	0,5	75						X
4	50	2	28.9.2005	1	0,5	74						X
4	50	3	28.9.2005	2	9,5	180	2	1	1		X	X
4	50	4	28.9.2005	1	0,5	77						X
4	50	5	30.9.2005	1	0,5	75						X
4	50	6	15.10.2005	1	1,5	157				2		X
4	50	7	19.10.2005	2	0,5	75						X
4	50	8	25.10.2005	2	2,5	143			1		X	X
4	51	1	12.10.2005	2	6,5	213					X	X
4	51	2	15.10.2005	2	0,5	56						X
4	51	3	16.10.2005	1	0,5	70						X
4	51	4	23.10.2005	2	3,5	172					X	X
4	52	1	25.9.2005	1	0,5	59						X
4	52	2	25.9.2005	1	1,5	142					X	X
4	52	3	27.9.2005	1	0,5	63						X
4	52	4	27.9.2005	1	0,5	60						X
4	52	5	10.10.2005	1	0,5	59						X
4	52	6	11.10.2005	1	2,5	118				4	X	X
4	52	7	15.10.2005	2	6,5	194			1		X	X
4	52	8	21.10.2005	2	1,5	141					X	X

Vald	Jfnr	Elgnr	Felldato	Kj	Alder	Vekt	Antkalv	Kalvfelt	Lakt	Spir	Kjorg	Kjeve
4	53	1	26.9.2005	1	1,5	158				4	X	X
4	53	2	30.9.2005	2	1,5	132					X	X
4	53	3	30.9.2005	2	1,5	135					X	X
4	53	4	16.10.2005	2	0,5	71						X
4	53	5	16.10.2005	2	0,5	58						X
4	54	1	25.9.2005	1	1,5	153				2	X	X
4	54	2	30.9.2005	2	0,5	66						X
4	54	3	30.9.2005	1	0,5	72						X
4	54	4	1.10.2005	2	0,5	82						X
4	54	5	19.10.2005	1	5,5	170				4	X	X
4	54	6	22.10.2005	2	2,5	194					X	X
4	55	1	25.9.2005	2	0,5	70						X
4	55	2	25.9.2005	2	1,5	150					X	X
4	55	3	27.9.2005	2	1,5	165					X	X
4	55	4	15.10.2005	1	1,5	150				3	X	X
4	55	5	15.10.2005	2	0,5	54						X
4	56	1	26.9.2005	1	0,5	58						X
4	56	2	26.9.2005	1	1,5	135				4	X	X
4	56	3	29.9.2005	1	0,5	63						X
4	56	4	29.9.2005	2	0,5	60						X
4	56	5	11.10.2005	1	1,5	149				2	X	X
4	56	6	13.10.2005	1	8,5	172				9	X	X
5	57	1	25.9.2005	1	0,5	66,5						X
5	57	2	27.9.2005	2	8,5	176,5					X	X
5	57	3	28.9.2005	1	1,5	132				3	X	X
5	57	4	11.10.2005	1	2,5	206				5	X	X
5	58	1	27.9.2005	2	12,5	190					X	X
5	58	2	27.9.2005	2	2,5	173					X	X
5	58	3	1.10.2005	1	4,5	245				3	X	X
5	58	4	12.10.2005	1	3,5	238				7	X	X
5	58	5	13.10.2005	2	0,5	65						X
5	58	6	16.10.2005	2	0,5	68						X
5	59	1	25.9.2005	2	0,5	55						X
5	59	2	25.9.2005	2	4,5	161	1		1		X	X
5	59	3	25.9.2005	1	1,5	140				3	X	X
5	59	4	12.10.2005	1	3,5	222				3		X
5	60	1	26.9.2005	1	0,5	78						X
5	60	2	26.9.2005	1	3,5	191				4	X	X
5	60	3	26.9.2005	1	0,5	76						X
5	60	4	27.9.2005	2	1,5	150					X	X
5	60	5	28.9.2005	1	0,5	70						X
5	60	6	29.9.2005	2	13,5	160					X	X
5	60	7	10.10.2005	2	0,5	61						X
5	60	8	11.10.2005	1	0,5	76						X
5	60	9	11.10.2005	1	0,5	64						X
5	60	10	11.10.2005	2	1,5	126					X	X
5	60	11	12.10.2005	1	0,5	69						X
5	60	12	12.10.2005	2	3,5	188					X	X
5	60	13	13.10.2005	2	7,5	180					X	X
5	60	14	15.10.2005	1	1,5	152				2	X	X
5	60	15	15.10.2005	2	1,5	139					X	X

Vald	Jfnr	Elgnr	Felldato	Kj	Alder	Vekt	Antkalv	Kalvfelt	Lakt	Spir	Kjorg	Kjeve
5	60	16	16.10.2005	1	5,5	207				11	X	X
5	61	1	25.9.2005	2	1,5	134					X	X
5	61	2	26.9.2005	2	1,5	138					X	X
5	61	3	27.9.2005	1	1,5	169				3		X
5	61	4	27.9.2005	2	0,5	70						X
5	61	5	28.9.2005	2	0,5	63						X
5	61	6	10.10.2005	2	3,5	155					X	X
5	61	7	10.10.2005	1	1,5	157				3	X	X
5	61	8	12.10.2005	1	4,5	245				15	X	X
5	61	9	13.10.2005	1	0,5	67						X
5	61	10	14.10.2005	2	0,5	76						X
5	61	11	16.10.2005	2	8,5	177						X
5	61	12	22.10.2005	2	0,5	49						X
5	61	13	22.10.2005	1	2,5	168				8	X	X
5	61	14	23.10.2005	2	0,5	78						X
5	61	15	30.10.2005	2	0,5	82						X
5	61	16	30.10.2005	1	0,5	72						X
5	62	1	26.9.2005	2	0,5	49						X
5	62	2	27.9.2005	1	0,5	55						X
5	62	3	27.9.2005	1	0,5	66						X
5	62	4	28.9.2005	2	0,5	60						X
5	62	5	29.9.2005	1	1,5	138				4	X	X
5	62	6	30.9.2005	2	2,5	183					X	X
5	62	7	1.10.2005	1	0,5	81						X
5	62	8	1.10.2005	2	6,5	198					X	X
5	62	9	10.10.2005	2	2,5	174						X
5	62	10	13.10.2005	1	0,5	75						X
5	62	11	13.10.2005	2	0,5	75						X
5	62	12	16.10.2005	1	5,5	222				16	X	X
5	62	13	22.10.2005	1	1,5	156				4	X	X
5	62	14	22.10.2005	2	1,5	132					X	X
5	62	15	28.10.2005	2	3,5	200					X	X
5	63	1	25.9.2005	1	0,5	57						X
5	63	2	25.9.2005	1	0,5	61						X
5	63	3	25.9.2005	2	0,5	57						X
5	63	4	26.9.2005	1	0,5	81						X
5	63	5	26.9.2005	2	11,5	189	1				X	X
5	63	6	27.9.2005	1	1,5	148				2	X	X
5	63	7	1.10.2005	2	2,5	159						X
5	63	8	12.10.2005	1	5,5	214				19	X	X
5	63	9	15.10.2005	1	0,5	70						X
5	63	10	15.10.2005	2	1,5	115						X
5	63	11	18.10.2005	2	2,5	185			1		X	X
5	63	12	18.10.2005	2	8,5	150			1		X	X
5	63	13	23.10.2005	1	0,5	63						X
5	63	14	29.10.2005	1	0,5	56						X
5	63	15	30.10.2005	1	0,5	90						X
5	63	16	30.10.2005	2	0,5	82						X
5	64	1	26.9.2005	1	0,5	70						X
5	64	2	25.9.2005	1	0,5	64						X
5	64	3	26.9.2005	2	0,5	50						X

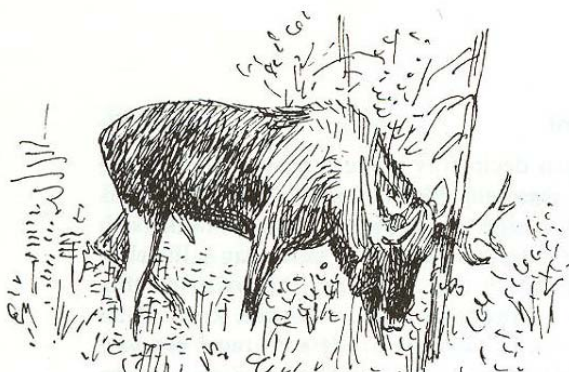
Vald	Jfnr	Elgnr	Felldato	Kj	Alder	Vekt	Antkalv	Kalvfelt	Lakt	Spir	Kjorg	Kjeve
5	64	4	27.9.2005	2	3,5	181					X	X
5	64	5	30.9.2005	1	0,5	62						X
5	64	6	12.10.2005	1	0,5	75						X
5	64	7	15.10.2005	2	3,5	158					X	X
5	64	8	16.10.2005	1	2,5	201				7	X	X
5	64	9	16.10.2005	1	0,5	90						X
5	64	10	16.10.2005	1	1,5	115					X	X
5	64	11	23.10.2005	1	2,5	200				10	X	X
5	64	12	29.10.2005	1	0,5	70						X
5	64	13	29.10.2005	2	0,5	35						X
5	64	14	30.10.2005	2	2,5	172					X	X
5	65	1	15.10.2005	2	0,5	63						X
5	65	2	23.10.2005	1	2,5	193				7	X	X
5	66	1	25.9.2005	1	0,5	52						X
5	66	2	25.9.2005	2	0,5	54						X
5	66	3	26.9.2005	1	0,5	65						X
5	66	4	1.10.2005	2	12,5	160					X	X
5	66	5	15.10.2005	1	1,5	136				2	X	X
5	66	6	17.10.2005	1	2,5	169				6	X	X
5	67	1	1.10.2005	1	0,5	74						X
5	67	2	18.10.2005	1	0,5	72						X
5	67	3	18.10.2005	2	5,5	174	1	1	1		X	X
5	68	1	15.10.2005	1	2,5	201				16	X	X
5	68	2	16.10.2005	2	2,5	131					X	X
5	69	1	14.10.2005	2	1,5	110					X	X
5	69	2	23.10.2005	1	1,5	121				2	X	X
5	69	3	23.10.2005	1	0,5	75						X
5	70	1	11.10.2005	1	3,5	155				4	X	X
5	70	2	11.10.2005	2	0,5	70						X
5	70	3	11.10.2005	2	6,5	160	1		1			X
5	70	4	29.10.2005	2	0,5	60						X
5	70	5	31.10.2005	1	0,5	75						X
5	71	1	25.9.2005	2	0,5	56						X
5	71	2	27.9.2005	2	0,5	40						X
5	71	3	30.9.2005	2	0,5	54						X
5	71	4	30.9.2005	2	6,5	171	1	1	1		X	X
5	71	5	15.10.2005	2	5,5	156					X	X
5	71	6	29.10.2005	1	1,5	145				2	X	X
5	71	7	30.10.2005	2	0,5	63						X
5	71	8	30.10.2005	1	9,5	186				4	X	X
5	72	1	25.9.2005	1	2,5	170				2	X	X
5	72	2	25.9.2005	2	5,5	170	1		1		X	X
5	72	3	28.9.2005	2	0,5	55						X
5	72	4	30.9.2005	1	1,5	120					X	X
5	72	5	15.10.2005	2	15,5	170						X
5	72	6	17.10.2005	2	0,5	52						X
5	72	7	18.10.2005	1	2,5	149				4		X
5	72	8	20.10.2005	2	0,5	78						X
5	72	9	20.10.2005	1	0,5	79						X
5	73	1	25.9.2005	1	0,5	88						X
5	73	2	29.9.2005	2	1,5	128					X	X

Vald	Jfnr	Elgnr	Felldato	Kj	Alder	Vekt	Antkalv	Kalvfelt	Lakt	Spir	Kjorg	Kjeve
5	73	3	29.9.2005	2	0,5	60						X
5	73	4	30.9.2005	2	3,5	205					X	X
5	73	5	22.10.2005	1	0,5	66						X
5	73	6	30.10.2005	1	7,5	220				17	X	X
5	74	1	27.9.2005	1	1,5	132				2	X	X
5	74	2	28.9.2005	2	12,5	180					X	X
5	74	3	30.9.2005	2	0,5	73						X
5	74	4	10.10.2005	1	0,5	54						X
5	74	5	16.10.2005	2	0,5	50						X
5	74	6	19.10.2005	1	3,5	145				14	X	X
5	75	1	28.9.2005	1	1,5	142				2	X	X
5	75	2	30.9.2005	2	0,5	56						X
5	75	3	1.10.2005	2	13,5	214					X	X
5	75	4	10.10.2005	1	6,5	240				11	X	X
5	75	5	13.10.2005	2	1,5	136					X	X
5	75	6	14.10.2005	1	0,5	39						X
5	75	7	15.10.2005	2	8,5	178			1		X	X
5	75	8	21.10.2005	1	0,5	78						X
6	76	1	27.9.2005	1	2,5	178				7	X	X
6	76	2	27.9.2005	2	1,5	115					X	X
6	76	3	29.9.2005	1	1,5	167				4	X	X
6	76	4	12.10.2005	1	1,5	157				3	X	X
6	76	5	14.10.2005	1	3,5	189				5	X	X
6	76	6	16.10.2005	1	0,5	67						X
6	76	7	16.10.2005	2	0,5	62						X
6	76	8	18.10.2005	2	0,5	68						X
6	76	9	26.10.2005	2	11,5	163			1		X	X
6	76	10	29.10.2005	1	0,5	65						X
6	76	11	30.10.2005	1	0,5	91						X
6	77	1	25.9.2005	1	0,5	72						X
6	77	2	26.9.2005	2	0,5	71						X
6	77	3	26.9.2005	2	1,5	140					X	X
6	77	4	27.9.2005	1	4,5	272				9	X	X
6	77	5	27.9.2005	2	0,5	61						X
6	77	6	28.9.2005	2	13,5	170			1		X	X
6	77	7	28.9.2005	2	1,5	148					X	X
6	77	8	1.10.2005	1	3,5	230				9	X	X
6	77	9	11.10.2005	1	0,5	71						X
6	77	10	15.10.2005	2	0,5	55						X
6	77	11	19.10.2005	1	1,5	151				3	X	X
6	77	12	28.10.2005	1	0,5	83						X
6	78	1	25.9.2005	2	0,5	54						X
6	78	2	25.9.2005	1	1,5	135				2	X	X
6	78	3	25.9.2005	1	4,5	227				7	X	X
6	78	4	26.9.2005	2	3,5	160					X	X
6	78	5	28.9.2005	1	0,5	80						X
6	79	1	25.9.2005	1	1,5	125				2	X	X
6	79	2	26.9.2005	1	1,5	130				4	X	X
6	79	3	26.9.2005	2	0,5	63						
6	79	4	27.9.2005	2	5,5	172			1		X	X
6	79	5	27.9.2005	2	0,5	64						X

Vald	Jfnr	Elgnr	Felldato	Kj	Alder	Vekt	Antkalv	Kalvfelt	Lakt	Spir	Kjorg	Kjeve
6	79	6	27.9.2005	1	0,5	68						X
6	79	7	28.9.2005	1	2,5	160				6	X	X
6	79	8	10.10.2005	1	2,5	190				7	X	X
6	79	9	10.10.2005	2	0,5	60						X
6	79	10	12.10.2005	1	0,5	64						X
6	79	11	23.10.2005	1	1,5	118				2	X	X
6	79	12	23.10.2005	2	1,5	112					X	X
6	79	13	30.10.2005	2		180	1	1	1		X	
6	79	14	30.10.2005	1	0,5	80						X
6	80	1	25.9.2005	1	0,5	57						X
6	80	2	25.9.2005	2	0,5	54						X
6	80	3	25.9.2005	2	2,5	182					X	X
6	80	4	27.9.2005	1	1,5	140				3	X	X
6	80	5	28.9.2005	2	0,5	58						X
6	80	6	28.10.2005	1	0,5	60						
6	80	7	28.9.2005	1	2,5	208				4	X	X
6	80	8	30.9.2005	2	1,5	126					X	X
6	80	9	30.9.2005	1	0,5	54						X
6	80	10	1.10.2005	1	1,5	110				3	X	X
6	80	11	16.10.2005	2	1,5	128					X	X
6	80	12	16.10.2005	2	2,5	145					X	X
6	80	13	16.10.2005	2	0,5	62						X
6	80	14	23.10.2005	1	3,5	179				4	X	X
6	80	15	30.10.2005	1	2,5	165				4	X	X
6	81	1	28.9.2005	2	1,5	109					X	X
6	81	2	29.9.2005	2	2,5	165			1		X	X
6	82	1	25.9.2005	1	0,5	75						X
6	82	2	27.9.2005	1	1,5	160					X	X
6	82	3	16.10.2005	1	10,5	200				10	X	X
6	82	4	16.10.2005	2	0,5	52						X
6	82	5	22.10.2005	2	2,5	165					X	X
6	82	6	29.10.2005	2	3,5	130					X	X
6	83	1	25.9.2005	2	13,5	119					X	X
6	83	2	25.9.2005	2	1,5	145					X	X
6	83	3	27.9.2005	1	0,5	66						X
6	83	4	27.9.2005	1	2,5	192				7	X	X
6	83	5	28.9.2005	1	1,5	115				2	X	X
6	83	6	28.9.2005	2	2,5	182					X	X
6	83	7	1.10.2005	1	2,5	176				2	X	X
6	83	8	1.10.2005	2	0,5	47						X
6	83	9	14.10.2005	1	1,5	149				4	X	X
6	83	10	22.10.2005	1	0,5	88						X
6	83	11	24.10.2005	2	0,5	47						X
6	83	12	31.10.2005	1	0,5	62						X
6	83	13	31.10.2005	2	0,5	60						X
6	84	1	25.9.2005	1	3,5	200				4	X	X
6	84	2	26.9.2005	1	0,5	52						X
6	84	3	27.9.2005	2	3,5	157			1		X	X
6	84	4	26.9.2005	2	0,5	55						X
6	84	5	27.9.2005	1	1,5	152				3	X	X
6	84	6	27.9.2005	1	1,5	143				3	X	X

Vald	Jfnr	Elgnr	Felldato	Kj	Alder	Vekt	Antkalv	Kalvfelt	Lakt	Spir	Kjorg	Kjeve
6	84	7	1.10.2005	2	0,5	68					X	X
6	84	8	12.10.2005	2	1,5	150					X	X
6	84	9	13.10.2005	2	0,5	64						X
6	84	10	14.10.2005	2	0,5	74						X
6	84	11	10.10.2005	2	3,5	193					X	X
6	84	12	29.10.2005	2	0,5	62						X
6	84	13	31.10.2005	1	4,5	204				7	X	X
6	84	14	11.10.2005	1	2,5	179				6	X	X
6	84	15	15.10.2005	2	0,5	68						X
6	84	16	16.10.2005	2	2,5	166					X	X
6	84	17	30.10.2005	1	3,5	175				8	X	X
6	84	18	30.10.2005	2	0,5	51						X
6	85	1	25.9.2005	1	1,5	100					X	X
6	85	2	25.9.2005	2	0,5	40						X
6	85	3	25.9.2005	1	0,5	40						X
6	85	4	25.9.2005	2	1,5	112					X	X
6	85	5	25.9.2005	1	2,5	217				8	X	X
6	85	6	26.9.2005	2	2,5	150					X	X
6	85	7	27.9.2005	2	0,5	46						X
6	85	8	27.9.2005	2	0,5	34					X	X
6	85	9	28.9.2005	1	2,5	188				2	X	X
6	85	10	28.9.2005	2	1,5	103					X	X
6	85	11	29.9.2005	1	11,5	242				14	X	X
6	85	12	29.9.2005	2	0,5	57						X
6	85	13	30.9.2005	2	0,5	60						X
6	85	14	30.9.2005	2	1,5	115					X	X
6	85	15	10.10.2005	1	0,5	55						X
6	85	16	10.10.2005	2	4,5	163					X	X
6	85	17	11.10.2005	1	1,5	147				2	X	X
6	85	18	11.10.2005	1	0,5	60						X
6	85	19	16.10.2005	2	2,5	158					X	X
6	85	20	16.10.2005	1	0,5	69						X
6	85	21	16.10.2005	1	0,5	71						X
6	85	22	16.10.2005	1	8,5	210				12	X	X
6	85	23	25.10.2005	1	0,5	54						X
6	85	24	18.10.2005	1	0,5	50						X
6	85	25	20.10.2005	1	2,5	148				2	X	X
6	85	26	22.10.2005	2	1,5	113					X	X
6	85	27	22.10.2005	1	3,5	172				6	X	X
6	85	28	22.10.2005	2	0,5	50						X
6	85	29	25.10.2005	2	1,5	99					X	X
6	85	30	30.10.2005	1	2,5	156				4	X	X
6	85	31	31.10.2005	1	0,5	67						X
6	86	1	25.9.2005	2	1,5	121					X	X
6	86	2	25.9.2005	1	0,5	56						X
6	86	3	26.9.2005	1	1,5	97				2	X	X
6	86	4	16.10.2005	2	0,5	52						X
6	86	5	13.10.2005	1	3,5	232				9	X	X
6	86	6	13.10.2005	2	0,5	66						X
6	87	1	26.9.2005	1	0,5	51						X
6	87	2	27.9.2005	1	0,5	35						X

Vald	Jfnr	Elgnr	Felldato	Kj	Alder	Vekt	Antkalv	Kalvfelt	Lakt	Spir	Kjorg	Kjeve
6	87	3	15.10.2005	1	3,5	182				8	X	X
6	87	4	15.10.2005	1	0,5	58						X
6	87	5	15.10.2005	2	2,5	130					X	X
6	88	1	25.9.2005	1	2,5	150				4		X
6	88	2	27.9.2005	1	1,5	113				2		X
6	88	3	1.10.2005	2	3,5	126					X	X
6	88	4	11.10.2005	2	2,5	129					X	X
6	88	5	13.10.2005	1	2,5	138					X	X
6	88	6	10.10.2005	1	3,5	171				5	X	X
6	88	7	29.10.2005	1	0,5	49						
6	88	8	30.10.2005	2	0,5	39						X
6	89	1	26.9.2005	2	0,5	46						X
6	89	2	28.9.2005	2	2,5	127					X	X
6	89	3	15.10.2005	1	0,5	70						X
6	89	4	21.10.2005	2	1,5	105					X	X
6	89	5	28.10.2005	2	13,5	134					X	X



Resultater fra reproduksjonsundersøkelsen i tabellform

Tabell 4

Reproduksjonsundersøkelse av elgkyr felt i Steinkjer kommune i 2005 sortert etter alder og slaktevekt.

Forklaring: Kjmod: Kjønnsmoden. 0 = Ikke kjønnsmoden, og 1 = Kjønnsmoden. GfH/GfV: Graafske folikler, vs. ferske egg i eggstokkene.

CLH/CLV: Corpus luteum, gule legemer, i eggstokkene etter nylige eggløsninger. CAH/CAV: Corpus albicans, arr i eggstokken etter eggløsning året før (tyder på kalv i vår). F.dato: Fellingsdato. Fmnd: Fellingsmåned. Kalv 2005: "0" betyr at det er påvist at dyret ikke hadde kalv.

"1" betyr at dyret hadde minst en kalv våren 2004, men antallet er ikke vurdert i denne rubrikken. Ant.kalv: Antall kalver våren 2005.

Valdnr.	Jfnr	Elgnr	Kj.mod	GfH	GfV	CIH	CIV	CaH	CaV	Ald	Vekt	Fdato	Fmnd	Kalv 2005	Ant. Kalv	Merknad
		12	1	1		1						28	10	0	0	Hatt kalv tidligere. Parret
			1	2				1						1	1	En kalv 2005
6	79	13	1				1		1		180	30	10	1	1	En kalv 2005. Parret. (Mangler framtener)
		3								1,5		15	10	0	0	Inntørket
6	85	29	1	1						1,5	99	25	10	0	0	Kjønnsmoden. V eggstokk mangler
6	85	10	0							1,5	103	28	9	0	0	Ikke kjønnsmoden
3	40	8	0							1,5	105	1	10	0	0	V eggstokk mangler
6	89	4	0							1,5	105	21	10	0	0	Ikke kjønnsmoden
3	47	2	0							1,5	107	1	10	0	0	Ikke kjønnsmoden
1	5a	10								1,5	109	11	10	0	0	Inntørket materiale.
6	81	1	0							1,5	109	28	9	0	0	Ikke kjønnsmoden. H eggstokk fjernet
5	69	1	0							1,5	110	14	10	0	0	Ikke kjønnsmoden
6	79	12								1,5	112	23	10	0	0	Ubrukbart materiale.
6	85	4	1		1					1,5	112	25	9	0	0	Kjønnsmoden
6	85	26	0							1,5	113	22	10	0	0	Ikke kjønnsmoden
5	63	10								1,5	115	15	10			Mangler
6	76	2	1	2						1,5	115	27	9	0	0	Kjønnsmoden
6	85	14	0							1,5	115	30	9	0	0	Ikke kjønnsmoden
3	37	13	0							1,5	120	13	10	0	0	Ikke kjønnsmoden. Eggstokker fjernet
2	33	7	1	1						1,5	121	12	10	0	0	Kjønnsmoden
6	86	1								1,5	121	25	9			Mangler
1	5a	1	1		4					1,5	125	3	10	0	0	Kjønnsmoden

Valdnr.	Jfnr	Elgnr	Kj.mod	GfH	GfV	CIH	CIV	CaH	CaV	Ald	Vekt	Fdato	Fmnd	Kalv 2005	Ant. Kalv	Merknad
2	19	9	1							1,5	125	27	9	0	0	Kjønnsmoden
1	12	2	1		1					1,5	126	10	10	0	0	Kjønnsmoden
5	60	10	1		1					1,5	126	11	10	0	0	Kjønnsmoden
6	80	8								1,5	126	30	9	0	0	Alt skjært bort
2	36	8	0							1,5	127	16	10	0	0	Ikke kjønnsmoden
5	73	2								1,5	128	29	9	0	0	Skjært bort
6	80	11	1	1						1,5	128	16	10	0	0	Kjønnsmoden
2	35	5	0							1,5	129	10	10	0	0	Ikke kjønnsmoden
1	4	7	1	2						1,5	130	12	10	0	0	Kjønnsmoden
2	33	2								1,5	130	28	9			Ekstra lapp lå ved -6188. Ubrukelig organ
3	42	7								1,5	130	15	10			Kjønnsorganer ødelagt
2	34	4	1	2						1,5	131	10	10	0	0	Kjønnsmoden
1	12	10	1			1				1,5	132	23	10	0	0	Kjønnsmoden. Parret
4	53	2	1		1					1,5	132	30	9	0	0	kjønnsmoden. Godt utviklet folikkel.
5	62	14	0							1,5	132	22	10	0	0	Ikke kjønnsmoden
1	4	2	1		2					1,5	133	27	9	0	0	H eggstokk mangler
2	25	2								1,5	134	30	9			Tarm sendt inn!
3	42	13	1	1	1					1,5	134	28	10	0	0	Kjønnsmoden
5	61	1	0							1,5	134	25	9	0	0	Ikke kjønnsmoden
1	11	3	1		1					1,5	135	28	9	0	0	Kjønnsmoden
2	27	9	0							1,5	135	11	10	0	0	Ikke kjønnsmoden
3	40	2	1		1					1,5	135	25	9	0	0	Kjønnsmoden
4	53	3								1,5	135	30	9	0	0	Eggstokker fjernet
3	43	1								1,5	136	25	9	0	0	H eggstokk mangler
5	75	5	1		1					1,5	136	13	10	0	0	Kjønnsmoden
2	32	2	0							1,5	138	28	9	0	0	Ikke kjønnsmoden
4	49	1	1	1						1,5	138	25	9	0	0	Kjønnsmoden. Flott utviklet folikkel
5	61	2	1		1					1,5	138	26	9	0	0	Kjønnsmoden
2	28	2	0							1,5	139	22	10	0	0	Ikke kjønnsmoden
5	60	15	0							1,5	139	15	10	0	0	Ikke kjønnsmoden
2	19	18								1,5	140	22	10			Mangler
3	40	4	1		2					1,5	140	26	9	0	0	Kjønnsmoden

Valdnr.	Jfnr	Elgnr	Kj.mod	GfH	GfV	CIH	CIV	CaH	CaV	Ald	Vekt	Fdato	Fmnd	Kalv 2005	Ant. Kalv	Merknad
3	40	7	1	1						1,5	140	28	9	0	0	V eggstokk mangler
6	77	3	0							1,5	140	26	9	0	0	Ikke kjønnsmoden. V eggstokk fjernet
3	38	1	1		2					1,5	141	25	9	0	0	Kjønnsmoden
3	42	8	1		1					1,5	141	15	10	0	0	Kjønnsmoden. H eggstokk ødelagt
4	52	8	1			1				1,5	141	21	10	0	0	Hatt 2 kalver i 2005. Parret. FEIL KJ.ORGAN
2	23	1	1	1						1,5	142	25	9	0	0	Kjønnsmoden
3	44	1	0							1,5	142	26	9	0	0	Lite organ trolig ikke kj.m
1	5b	2	1		1					1,5	143	10	10	0	0	Kjønnsmoden
1	8	7	0							1,5	143	17	10	0	0	Ikke kjønnsmoden
3	37	9								1,5	144	1	10			Mangler
3	38	2								1,5	144	25	9			Mangler
6	83	2								1,5	145	25	9	0	0	Eggstokker fjernet
1	6	7	1	1						1,5	146	27	9	0	0	Kjønnsmoden
6	77	7	1	1	1					1,5	148	28	9	0	0	Kjønnsmoden. Like før brunst! Moden folikkel
2	23	2	1							1,5	149	26	9	0	0	Kjønnsmoden
3	39	1								1,5	149	25	9			Mangler
3	37	1	0							1,5	150	25	9	0	0	Ikke kjønnsmoden. H eggstokk mangler
3	40	3								1,5	150	26	9			Mangler
3	42	2								1,5	150	26	9			Eggstokker fjernet
4	55	2	1	2	1					1,5	150	25	9	0	0	Kjønnsmoden. Kjempeavlsdyr!
5	60	4	1		1					1,5	150	27	9	0	0	Kjønnsmoden
6	84	8								1,5	150	12	10			Ubrukbart materiale.
1	12	13	1	1	1		1			1,5	152	24	10	0	0	Kjønnsmoden. Parret
2	24	17	1	1						1,5	152	25	10	0	0	Kj.moden
2	18	9	1	1	1					1,5	159	19	10	0	0	Kjønnsmoden
1	5a	11	1		1					1,5	164	20	10	0	0	Kjønnsmoden. Skutt i brunst
4	55	3	1		1					1,5	165	27	9	0	0	Kjønnsmoden. Nettopp hatt egglosning
3	39	2	1	1	1					1,5	169	26	9	0	0	Kjønnsmoden
3	44	2	1		2					1,5	180	22	10	0	0	Kjønnsmoden
1	2	6	1	1						1,5	187	11	10	0	0	Kjønnsmoden. Nettopp hatt egglosning
1	3	3	1			1				2,5	125	13	10	0	0	Ikke hatt kalv tidligere. Parret.
6	89	2								2,5	127	28	9	0	0	Nyrer og nyretalg innlevert!

Valdnr.	Jfnr	Elgnr	Kj.mod	GfH	GfV	CIH	CIV	CaH	CaV	Ald	Vekt	Fdato	Fmnd	Kalv 2005	Ant. Kalv	Merknad
6	88	4	1	1						2,5	129	11	10	0	0	Aldri hatt kalv. Liten folikkel
6	87	5	1		1					2,5	130	15	10	0	0	Kj.moden.
5	68	2								2,5	131	16	10			OKSEPEIS
4	50	8	1	1			1	1		2,5	143	25	10	1	1	En kalv 2005.Parret.
6	80	12	1		1					2,5	145	16	10	0	0	Kjønnsmoden. Ikke hatt kalv tidligere.
3	47	9	1	2	1					2,5	146	29	9	0	0	Kjønnsmoden. Ikke parret
2	35	4	1	1	1			1		2,5	149	30	9	1	1	Kjønnsmoden. Kalv i 2005
2	21	6	1				1			2,5	150	16	10	0	0	Hatt kalv som 2,5 år, men ikke som 3,5. Parret.
6	85	6	1	1						2,5	150	26	9	0	0	Kjønnsmoden. Ikke hatt kalv
2	33	8	1							2,5	156	13	10	0	0	Parret. En kalv 2005
2	24	18	1			1				2,5	157	26	10	0	0	Ikke hatt kalv tidligere. Parret
1	6	13								2,5	158	24	10			Mangler
6	85	19	1							2,5	158	16	10	0	0	Ubrukbart materiale.
5	63	7								2,5	159	1	10			Mangler
6	81	2	1	1				1		2,5	165	29	9	1	1	Kjønnsmoden. Hatt kalv 2005. Hatt eggløsning.
6	82	5								2,5	165	22	10			Bare en del av skjeden
2	18	5	1		1	1				2,5	167	27	9	0	0	Kjønnsmoden. Parret. Ikke hatt kalv
2	33	6	1	1	1	1				2,5	169	11	10	0	0	Aldri hatt kalv. Parret
5	64	14	1		1	1				2,5	172	30	10	0	0	Ikke hatt kalv tidligere. Parret
5	58	2	1	1						2,5	173	27	9	0	0	Kjønnsmoden.Parret. Ikke hatt kalv
1	10	6	1		1		1			2,5	174	10	10	1		H eggstokk fjernet. Hatt kalv. Parret
5	62	9	1	1			1			2,5	174	10	10	0	0	Ikke hatt kalv tidligere. Parret
3	43	4	1		1					2,5	177	27	9	0	0	Kjønnsmoden. Ikke parret
1	10	8	1		1	1			1	2,5	180	30	10	1	1	Hatt kalv tidligere. 2005: En kalv.Parret
2	35	14	1		1		1			2,5	180	23	10	0	0	Ikke hatt kalv tidligere. Parret
3	39	6	1	2			1			2,5	180	1	10	1	1	Parret. En kalv i 2005 i følge kjevelapp
2	16	7	1		1	1	1			2,5	181	17	10	1	1	Hatt kalv tidligere. Parret
6	80	3	1		?			1		2,5	182	25	9	1	1	Kjønnsmoden. Hatt kalv 2005
6	83	6	1	1	1					2,5	182	28	9	0	0	Kjønnsmoden. Parret
5	62	6	1		1					2,5	183	30	9	0	0	Eggstokk H-side mangler
5	63	11								2,5	185	18	10	1		Hatt kalv i 2005 i flg. kjevlapp (Laktasjon) Urinblære medsendt

Valdnr.	Jfnr	Elgnr	Kj.mod	GfH	GfV	CIH	CIV	CaH	CaV	Ald	Vekt	Fdato	Fmnd	Kalv 2005	Ant. Kalv	Merknad
4	54	6	1				1	1	1	2,5	194	22	10	1	2	2 kalver i 2005. Parret
2	19	19	1				1	1	1	2,5	198	23	10	1	2	Parret. 2 kalver i 2005
6	88	3								3,5	126	1	10			Alt skjært bort, men ku.
6	82	6								3,5	130	29	10	0	0	Innlevert urinblære + stor elgskit!
2	32	10	1	1						3,5	146	19	10	0	0	Hatt kalv tidligere
5	61	6	0							3,5	155	10	10	0	0	Juvenilt kjønnsorgan. FEIL! (Ombytting?)
4	48	6	1							3,5	157	26	9	0	0	Ikke hatt kalv tidligere
6	84	3	1		1			1		3,5	157	27	9	1	1	Hatt kalv i 2005
5	64	7	1							3,5	158	15	10	0	0	Hatt kalv tidligere, men ikke i 2005
1	2	5	1			1			1	3,5	160	11	10	1	2	En kalv 2005. Parret
2	18	7	1	1			1			3,5	160	12	10	1		Hatt kalv tidligere. Men neppe i 2005.
6	78	4								3,5	160	26	9	0	0	Eggstokker fjernet. Hatt kalv i 2004 som 2,5 år.
2	24	10	1				1			3,5	162	13	10	0	0	Parret. Ikke hatt kalv tidligere.
6	84	16	1			1				3,5	166	16	10	0	0	Parret. En kalv 2005
3	37	8	1	1						3,5	168	30	9	0	0	Seint utviklet
1	6	3	1	1						3,5	172	25	9	0	0	V eggstokk mangler. Nettopp eggløsning
1	11	4	1	1	2			1	1	3,5	172	29	9	1	2	To kalver i 2005
4	51	4	1	1		1	1			3,5	172	23	10	0	0	Hatt kalv. Parret.
1	12	3	1	1						3,5	174	13	10	0	0	Hatt kalv tidligere. Ikke i 2005
1	15	3	1			1				3,5	175	25	10	0	0	Parret
1	3	9	1				1			3,5	180	25	10	0	0	Kalv 2005. Kalv 2004. Er parret
1	8	6	1	1			1			3,5	180	10	10	0	0	Ikke hatt kalv tidligere. Parret. Folikkel i H.
3	42	12	1			1				3,5	180	23	10	0	0	Parret. Drektig. Har hatt kalv
5	64	4	1		1					3,5	181	27	9	0	0	Ikke hatt kalv siste året
5	60	12	1			1	1			3,5	188	12	10	0	0	Hatt kalv 2005. Parret. Ville fått 2 kalver i 2006
2	17	11	1			1	1			3,5	192	21	10	0	0	Hatt kalv i 2005. Parret
2	27	10	1			1				3,5	193	12	10	0	0	Parret. Ikke hatt kalv i 2005.
6	84	11	1		1	1	1	1		3,5	193	10	10	1	1	Hatt kalv. Parret. En kalv i 2005
5	62	15								3,5	200	28	10			Mangler
5	73	4	1	1	1					3,5	205	30	9	0	0	Har hatt kalv
5	59	2	1	1	1			1		4,5	161	25	9	1	1	En kalv i 2005
6	85	16	1						1	4,5	163	10	10	1	1	Nettopp eggløsning. En kalv i 2005.

Valdnr.	Jfnr	Elgnr	Kj.mod	GfH	GfV	CIH	CIV	CaH	CaV	Ald	Vekt	Fdato	Fmnd	Kalv 2005	Ant. Kalv	Merknad
2	21	3	1							4,5	165	26	9	1	1	Eggstokk mangler
3	43	16	1			1				4,5	168	19	10	0	0	Ikke hatt kalv tidligere. Parret.
3	37	4	1		2					4,5	183	27	9	1	1	H eggstokk mangler
3	38	4	1					1	1	4,5	185	30	9	1	2	2 kalver i 2005.
2	17	13								4,5	198	24	10	0	0	Kun en bit av skjeden.
2	17	10								4,5	216	18	10	1	1	En kalv 2005. Parret
2	27	26	1			1	1			4,5	219	30	10	0	0	2 kalver i 2005. Parret. Ville fått 2 kalver i 2006
2	31	5	1		1					5,5	155	29	10	0	0	Hatt kalv. Heggstokk skjært bort.
5	71	5	1	1		1				5,5	156	15	10	0	0	Hatt kalv tidligere. Parret
2	27	20	1							5,5	166	22	10	1		Hatt kalv tidligere. Eggstokker fjernet.
2	33	10	1		1	1				5,5	170	28	10	0	0	Hatt kalv 2005
5	72	2	1	1	1					5,5	170	25	9	1	1	Hatt kalv siste året
6	79	4	1							5,5	172	27	9	0	0	Hatt kalv siste år. Ellers alt skjært bort.
5	67	3	1	1			1			5,5	174	18	10	0	0	Parret
2	27	22	1	1		1			1	5,5	191	25	10	1	1	Parret. En kalv 2005
3	43	9	1			1		1		5,5	191	10	10	1	1	Hatt kalv. En kalv i 2005
3	38	10	1			1	1			5,5	196	31	10	0	0	Parret. Tvillinger 2006. Har hatt kalv før
3	37	2	1							5,5	200	26	9	0	0	Eggstokker fjernet. 1 kalv i følge kjevelapp
3	46	5	1		1	1	1	1		5,5	209	28	10	1	1	Hatt kalv i 2005
3	38	9	1				2			5,5	217	23	10	1		Parret. Vilole fått tvillinger 2006. Hatt kalv . H eggstokk borte
5	70	3								6,5	160	11	10	1		Mangler. Hatt kalv i 2005 i flg. Kjevlapp
2	36	3	1	1	1			1	1	6,5	163	27	9	1	2	To kalver i 2005. Ikke parret ennå
5	71	4	1					1		6,5	171	30	9	1	1	Hatt kalv siste året V eggstokk skjært bort.
3	40	6	1		1				1	6,5	194	27	9	1	1	En kalv i 2005
4	52	7	1			1	1			6,5	194	15	10	1	1	En kalv 2005. Parret. Ville fått 2 kalver i 2006
5	62	8	1	1				1	1	6,5	198	1	10	1	2	2 kalver i 2005
3	40	10								6,5	206	25	10	0	0	Kjønnsorganer ødelagt
4	51	1	1			1			2	6,5	213	12	10	1	2	2 kalver 2005. Parret
1	5a	8	1		3			1	1	7,5	174	1	11	1	2	To kalver i 2005. Ikke parret ennå
3	43	2	1					2		7,5	176	27	9	1	2	2 kalver i 2005.
5	60	13	1	1	1				2	7,5	180	13	10	1	2	2 kalver 2005.

Valdnr.	Jfnr	Elgnr	Kj.mod	GfH	GfV	CIH	CIV	CaH	CaV	Ald	Vekt	Fdato	Fmnd	Kalv 2005	Ant. Kalv	Merknad
1	8	2								7,5	182	28	9	1	2	Organet kuttet over livmorhalsen
1	5a	7	1					1	1	8,5	143	1	10	1	2	To kalver i 2005. Hvileår i 2006.
5	63	12								8,5	150	18	10	1		Ubrukbart materiale.
5	57	2	1		2			1		8,5	177	27	9	1	1	1 kalv i 2005
5	61	11	1		1		1	1	1	8,5	177	16	10	1	2	2 kalver 2005. Parret
5	75	7	1		1	1				8,5	178	15	10	1	2	2 kalver 2005. Parret
2	32	8	1							9,5	144	13	10			FEIL KJ.ORGAN! Ikke hatt kalv tidligere.
4	50	3	1	1	1	1	1	1	1	9,5	180	28	9	1	2	Det står: 3/4/50 (Endret)
6	76	9	1			1			2	11,5	163	26	10	1	2	Parret. 2 kalver i 2005
4	48	7	1		1			1	1	11,5	166	28	9	1	2	Ikke kalv i 2005, men 2 kalver i 2004
5	63	5								11,5	189	26	9			Mangler
2	26	3	1				1			11,5	205	12	10	1		Kalv i 2005. Parret.
5	66	4	1	1	1				2	12,5	160	1	10	1	2	2 kalver i 2005
5	74	2	1	2					1	12,5	180	28	9	1	1	1 kalv i 2005
5	58	1	1							12,5	190	27	9	0	0	Ikke hatt kalv siste året
1	3	10	1		1	2		1		12,5	213	25	10	1	2	Parret. Ville fått tvillinger i 2006. En kalv 2005.
6	83	1	1		3			1	1	13,5	119	25	9	1	2	2 kalver 2005
6	89	5								13,5	134	28	10			Urinblære + endetarm
5	60	6								13,5	160	29	9			Skjært bort
6	77	6	1							13,5	170	28	9	0	0	Alt er bortskjært! T.o.m. livmor!
5	75	3	1		1				1	13,5	214	1	10	1	1	Har hatt kalv. H eggstokk skjært bort.
2	30	1								15,5	170	29	9			Organ bortskåret
5	72	5								15,5	170	15	10			Mangler
1	13	5	1	1						15,5	173	16	10			Ville hatt hvileår i 2005 (Ev. gjeldku (FEIL?))
2	23	15								19,5	166	21	10	1		Ubrukbart materiale. Laktasjon i flg. kjevelapp

Tabell 5

Reproduksjonsundersøkelse av elgkyr felt i Steinkjer kommune i 2005 sortert Valdnummer, Jaktfeltnummer og Elgnummer.

Forklaring: Kjmod: Kjønnsmoden. 0 = Ikke kjønnsmoden, og 1 = Kjønnsmoden. GfH/GfV: Graafske folikler, dvs. ferske egg i eggstokkene.

CLH/CLV: Corpus luteum, gule legemer, i eggstokkene etter nylige egggløsninger. CAH/CAV: Corpus albicans, arr i eggstokken etter egggløsning året før (tyder på kalv i vår). F.dato: Fellingsdato. Fmnd: Fellingsmåned. Kalv 2005: "0" betyr at det er påvist at dyret ikke hadde kalv.

"1" betyr at dyret hadde minst en kalv våren 2004, men antallet er ikke vurdert i denne rubrikken. Ant.kalv: Antall kalver våren 2005.

Valdnr.	Jfnr	Elgnr	Kj.mod	GfH	GfV	CIH	CIV	CaH	CaV	Ald	Vekt	Fdato	Fmnd	Kalv 2005	Ant. Kalv	Merknad
1	2	5	1			1			1	3,5	160	11	10	1	2	En kalv 2005. Parret
1	2	6	1	1						1,5	187	11	10	0	0	Kjønnsmoden. Nettopp hatt egggløsning
1	3	3	1			1				2,5	125	13	10	0	0	Ikke hatt kalv tidligere. Parret.
1	3	9	1				1			3,5	180	25	10	0	0	Kalv 2005. Kalv 2004. Er parret
1	3	10	1		1	2		1		12,5	213	25	10	1	2	Parret. Ville fått tvillinger i 2006. En kalv 2005.
1	4	2	1		2					1,5	133	27	9	0	0	H eggstokk mangler
1	4	7	1	2						1,5	130	12	10	0	0	Kjønnsmoden
1	5a	1	1		4					1,5	125	3	10	0	0	Kjønnsmoden
1	5a	7	1					1	1	8,5	143	1	10	1	2	To kalver i 2005. Hvileår i 2006.
1	5a	8	1		3			1	1	7,5	174	1	11	1	2	To kalver i 2005. Ikke parret ennå
1	5a	10								1,5	109	11	10	0	0	Inntørket materiale.
1	5a	11	1		1					1,5	164	20	10	0	0	Kjønnsmoden. Skutt i brunst
1	5b	2	1		1					1,5	143	10	10	0	0	Kjønnsmoden
1	6	3	1	1						3,5	172	25	9	0	0	V eggstokk mangler. Nettopp egggløsning
1	6	7	1	1						1,5	146	27	9	0	0	Kjønnsmoden
1	6	13								2,5	158	24	10			Mangler
1	8	2								7,5	182	28	9	1	2	Organet kuttet over livmorhalsen
1	8	6	1	1			1			3,5	180	10	10	0	0	Ikke hatt kalv tidligere. Parret. Folikkel i H.
1	8	7	0							1,5	143	17	10	0	0	Ikke kjønnsmoden
1	10	6	1		1		1			2,5	174	10	10	1		H eggstokk fjernet. Hatt kalv. Parret
1	10	8	1		1	1			1	2,5	180	30	10	1	1	Hatt kalv tidligere. 2005: En kalv.Parret
1	11	3	1		1					1,5	135	28	9	0	0	Kjønnsmoden
1	11	4	1	1	2			1	1	3,5	172	29	9	1	2	To kalver i 2005
1	12	2	1		1					1,5	126	10	10	0	0	Kjønnsmoden

Valdnr.	Jfnr	Elgnr	Kj.mod	GfH	GfV	CIH	CIV	CaH	CaV	Ald	Vekt	Fdato	Fmnd	Kalv 2005	Ant. Kalv	Merknad
1	12	3	1	1						3,5	174	13	10	0	0	Hatt kalv tidligere. Ikke i 2005
1	12	10	1			1				1,5	132	23	10	0	0	Kjønnsmoden. Parret
1	12	13	1	1	1		1			1,5	152	24	10	0	0	Kjønnsmoden. Parret
1	13	5	1	1						15,5	173	16	10			Ville hatt hvileår i 2005 (Ev. gjeldku (FEIL?))
1	15	3	1			1				3,5	175	25	10	0	0	Parret
2	16	7	1		1	1	1			2,5	181	17	10	1	1	Hatt kalv tidligere. Parret
2	17	10								4,5	216	18	10	1	1	En kalv 2005. Parret
2	17	11	1			1	1			3,5	192	21	10	0	0	Hatt kalv i 2005. Parret
2	17	13								4,5	198	24	10	0	0	Kun en bit av skjeden.
2	18	5	1		1	1				2,5	167	27	9	0	0	Kjønnsmoden. Parret. Ikke hatt kalv
2	18	7	1	1			1			3,5	160	12	10	1		Hatt kalv tidligere. Men neppe i 2005.
2	18	9	1	1	1					1,5	159	19	10	0	0	Kjønnsmoden
2	19	9	1							1,5	125	27	9	0	0	Kjønnsmoden
2	19	18								1,5	140	22	10			Mangler
2	19	19	1				1	1	1	2,5	198	23	10	1	2	Parret. 2 kalver i 2005
2	21	3	1							4,5	165	26	9	1	1	Eggstokk mangler
2	21	6	1				1			2,5	150	16	10	0	0	Hatt kalv som 2,5 år, men ikke som 3,5. Parret.
2	23	1	1	1						1,5	142	25	9	0	0	Kjønnsmoden
2	23	2	1							1,5	149	26	9	0	0	Kjønnsmoden
2	23	15								19,5	166	21	10	1		Ubrukbart materiale. Laktasjon i flg. kjevelapp
2	24	10	1				1			3,5	162	13	10	0	0	Parret. Ikke hatt kalv tidligere.
2	24	17	1	1						1,5	152	25	10	0	0	Kj.moden
2	24	18	1			1				2,5	157	26	10	0	0	Ikke hatt kalv tidligere. Parret
2	25	2								1,5	134	30	9			Tarm sendt inn!
2	26	3	1				1			11,5	205	12	10	1		Kalv i 2005. Parret.
2	27	9	0							1,5	135	11	10	0	0	Ikke kjønnsmoden
2	27	10	1			1				3,5	193	12	10	0	0	Parret. Ikke hatt kalv i 2005.
2	27	20	1							5,5	166	22	10	1		Hatt kalv tidligere. Eggstokker fjernet.
2	27	22	1	1		1			1	5,5	191	25	10	1	1	Parret. En kalv 2005
2	27	26	1			1	1			4,5	219	30	10	0	0	2 kalver i 2005. Parret. Ville fått 2 kalver i 2006
2	28	2	0							1,5	139	22	10	0	0	Ikke kjønnsmoden
2	30	1								15,5	170	29	9			Organ bortskåret

Valdnr.	Jfnr	Elgnr	Kj.mod	GfH	GfV	CIH	CIV	CaH	CaV	Ald	Vekt	Fdato	Fmnd	Kalv 2005	Ant. Kalv	Merknad
2	31	5	1		1					5,5	155	29	10	0	0	Hatt kalv. Heggstokk skjært bort.
2	32	2	0							1,5	138	28	9	0	0	Ikke kjønnsmoden
2	32	8	1							9,5	144	13	10			FEIL KJ.ORGAN! Ikke hatt kalv tidligere.
2	32	10	1	1						3,5	146	19	10	0	0	Hatt kalv tidligere
2	33	2								1,5	130	28	9			Ekstra lapp lå ved -6188. Ubrukelig organ
2	33	6	1	1	1	1				2,5	169	11	10	0	0	Aldri hatt kalv. Parret
2	33	7	1	1						1,5	121	12	10	0	0	Kjønnsmoden
2	33	8	1							2,5	156	13	10	0	0	Parret. En kalv 2005
2	33	10	1		1	1				5,5	170	28	10	0	0	Hatt kalv 2005
2	34	4	1	2						1,5	131	10	10	0	0	Kjønnsmoden
2	35	4	1	1	1			1		2,5	149	30	9	1	1	Kjønnsmoden. Kalv i 2005
2	35	5	0							1,5	129	10	10	0	0	Ikke kjønnsmoden
2	35	14	1		1		1			2,5	180	23	10	0	0	Ikke hatt kalv tidligere. Parret
2	36	3	1	1	1			1	1	6,5	163	27	9	1	2	To kalver i 2005. Ikke parret ennå
2	36	8	0							1,5	127	16	10	0	0	Ikke kjønnsmoden
3	37	1	0							1,5	150	25	9	0	0	Ikke kjønnsmoden. H eggstokk mangler
3	37	2	1							5,5	200	26	9	0	0	Eggstokker fjernet. 1 kalv i følge kjevelapp
3	37	4	1		2					4,5	183	27	9	1	1	H eggstokk mangler
3	37	8	1	1						3,5	168	30	9	0	0	Seint utviklet
3	37	9								1,5	144	1	10			Mangler
3	37	13	0							1,5	120	13	10	0	0	Ikke kjønnsmoden. Eggstokker fjernet
3	38	1	1		2					1,5	141	25	9	0	0	Kjønnsmoden
3	38	2								1,5	144	25	9			Mangler
3	38	4	1					1	1	4,5	185	30	9	1	2	2 kalver i 2005.
3	38	9	1				2			5,5	217	23	10	1		Parret. Vilole fått tvillinger 2006. Hatt kalv . H eggstokk borte
3	38	10	1			1	1			5,5	196	31	10	0	0	Parret. Tvillinger 2006. Har hatt kalv før
3	39	1								1,5	149	25	9			Mangler
3	39	2	1	1	1					1,5	169	26	9	0	0	Kjønnsmoden
3	39	6	1	2			1			2,5	180	1	10	1	1	Parret. En kalv i 2005 i følge kjevelapp
3	40	2	1		1					1,5	135	25	9	0	0	Kjønnsmoden
3	40	3								1,5	150	26	9			Mangler

Valdnr.	Jfnr	Elgnr	Kj.mod	GfH	GfV	CIH	CIV	CaH	CaV	Ald	Vekt	Fdato	Fmnd	Kalv 2005	Ant. Kalv	Merknad
3	40	4	1		2					1,5	140	26	9	0	0	Kjønnsmoden
3	40	6	1		1				1	6,5	194	27	9	1	1	En kalv i 2005
3	40	7	1	1						1,5	140	28	9	0	0	V eggstokk mangler
3	40	8	0							1,5	105	1	10	0	0	V eggstokk mangler
3	40	10								6,5	206	25	10	0	0	Kjønnsorganer ødelagt
3	42	2								1,5	150	26	9			Eggstokker fjernet
3	42	7								1,5	130	15	10			Kjønnsorganer ødelagt
3	42	8	1		1					1,5	141	15	10	0	0	Kjønnsmoden. H eggstokk ødelagt
3	42	12	1			1				3,5	180	23	10	0	0	Parret. Drektig. Har hatt kalv
3	42	13	1	1	1					1,5	134	28	10	0	0	Kjønnsmoden
3	43	1								1,5	136	25	9	0	0	H eggstokk mangler
3	43	2	1					2		7,5	176	27	9	1	2	2 kalver i 2005.
3	43	4	1		1					2,5	177	27	9	0	0	Kjønnsmoden. Ikke parret
3	43	9	1			1		1		5,5	191	10	10	1	1	Hatt kalv. En kalv i 2005
3	43	16	1			1				4,5	168	19	10	0	0	Ikke hatt kalv tidligere. Parret.
3	44	1	0							1,5	142	26	9	0	0	Lite organ trolig ikke kj.m
3	44	2	1		2					1,5	180	22	10	0	0	Kjønnsmoden
3	46	5	1		1	1	1	1		5,5	209	28	10	1	1	Hatt kalv i 2005
3	47	2	0							1,5	107	1	10	0	0	Ikke kjønnsmoden
3	47	9	1	2	1					2,5	146	29	9	0	0	Kjønnsmoden. Ikke parret
4	48	6	1							3,5	157	26	9	0	0	Ikke hatt kalv tidligere
4	48	7	1		1			1	1	11,5	166	28	9	1	2	Ikke kalv i 2005, men 2 kalver i 2004
4	49	1	1	1						1,5	138	25	9	0	0	Kjønnsmoden. Flott utviklet folikkel
4	50	3	1	1	1	1	1	1	1	9,5	180	28	9	1	2	Det står: 3/4/50 (Endret)
4	50	8	1	1			1	1		2,5	143	25	10	1	1	En kalv 2005.Parret.
4	51	1	1			1			2	6,5	213	12	10	1	2	2 kalver 2005. Parret
4	51	4	1	1		1	1			3,5	172	23	10	0	0	Hatt kalv. Parret.
4	52	7	1			1	1			6,5	194	15	10	1	1	En kalv 2005. Parret.Ville fått 2 kalver i 2006
4	52	8	1			1				1,5	141	21	10	0	0	Hatt 2 kalver i 2005. Parret. FEIL KJ.ORGAN
4	53	2	1		1					1,5	132	30	9	0	0	kjønnsmoden. Godt utviklet folikkel.
4	53	3								1,5	135	30	9	0	0	Eggstokker fjernet
4	54	6	1				1	1	1	2,5	194	22	10	1	2	2 kalver i 2005. Parret

Valdnr.	Jfnr	Elgnr	Kj.mod	GfH	GfV	CIH	CIV	CaH	CaV	Ald	Vekt	Fdato	Fmnd	Kalv 2005	Ant. Kalv	Merknad
4	55	2	1	2	1					1,5	150	25	9	0	0	Kjønnsmoden. Kjempeavlsdyr!
4	55	3	1		1					1,5	165	27	9	0	0	Kjønnsmoden. Nettopp hatt eggløsning
5	57	2	1		2			1		8,5	177	27	9	1	1	1 kalv i 2005
5	58	1	1							12,5	190	27	9	0	0	Ikke hatt kalv siste året
5	58	2	1	1						2,5	173	27	9	0	0	Kjønnsmoden.Parret. Ikke hatt kalv
5	59	2	1	1	1			1		4,5	161	25	9	1	1	En kalv i 2005
5	60	4	1		1					1,5	150	27	9	0	0	Kjønnsmoden
5	60	6								13,5	160	29	9			Skjært bort
5	60	10	1		1					1,5	126	11	10	0	0	Kjønnsmoden
5	60	12	1			1	1			3,5	188	12	10	0	0	Hatt kalv 2005. Parret. Ville fått 2 kalver i 2006
5	60	13	1	1	1				2	7,5	180	13	10	1	2	2 kalver 2005.
5	60	15	0							1,5	139	15	10	0	0	Ikke kjønnsmoden
5	61	1	0							1,5	134	25	9	0	0	Ikke kjønnsmoden
5	61	2	1		1					1,5	138	26	9	0	0	Kjønnsmoden
5	61	6	0							3,5	155	10	10	0	0	Juvenilt kjønnsorgan. FEIL! (Ombytting?)
5	61	11	1		1		1	1	1	8,5	177	16	10	1	2	2 kalver 2005. Parret
5	62	6	1		1					2,5	183	30	9	0	0	Eggstokk H-side mangler
5	62	8	1	1				1	1	6,5	198	1	10	1	2	2 kalver i 2005
5	62	9	1	1			1			2,5	174	10	10	0	0	Ikke hatt kalv tidligere. Parret
5	62	14	0							1,5	132	22	10	0	0	Ikke kjønnsmoden
5	62	15								3,5	200	28	10			Mangler
5	63	5								11,5	189	26	9			Mangler
5	63	7								2,5	159	1	10			Mangler
5	63	10								1,5	115	15	10			Mangler
5	63	11								2,5	185	18	10	1		Hatt kalv i 2005 i flg. kjevlapp (Laktasjon) Urinblære medsendt
5	63	12								8,5	150	18	10	1		Ubrukbart materiale.
5	64	4	1		1					3,5	181	27	9	0	0	Ikke hatt kalv siste året
5	64	7	1							3,5	158	15	10	0	0	Hatt kalv tidligere, men ikke i 2005
5	64	14	1		1	1				2,5	172	30	10	0	0	Ikke hatt kalv tidligere. Parret
5	66	4	1	1	1				2	12,5	160	1	10	1	2	2 kalver i 2005
5	67	3	1	1			1			5,5	174	18	10	0	0	Parret

Valdnr.	Jfnr	Elgnr	Kj.mod	GfH	GfV	CIH	CIV	CaH	CaV	Ald	Vekt	Fdato	Fmnd	Kalv 2005	Ant. Kalv	Merknad
5	68	2								2,5	131	16	10			OKSEPEIS
5	69	1	0							1,5	110	14	10	0	0	Ikke kjønnsmoden
5	70	3								6,5	160	11	10	1		Mangler. Hatt kalv i 2005 i flg. Kjevlipp
5	71	4	1					1		6,5	171	30	9	1	1	Hatt kalv siste året V eggstokk skjært bort.
5	71	5	1	1		1				5,5	156	15	10	0	0	Hatt kalv tidligere. Parret
5	72	2	1	1	1					5,5	170	25	9	1	1	Hatt kalv siste året
5	72	5								15,5	170	15	10			Mangler
5	73	2								1,5	128	29	9	0	0	Skjært bort
5	73	4	1	1	1					3,5	205	30	9	0	0	Har hatt kalv
5	74	2	1	2					1	12,5	180	28	9	1	1	1 kalv i 2005
5	75	3	1		1				1	13,5	214	1	10	1	1	Har hatt kalv. H eggstokk skjært bort.
5	75	5	1		1					1,5	136	13	10	0	0	Kjønnsmoden
5	75	7	1		1	1				8,5	178	15	10	1	2	2 kalver 2005. Parret
6	76	2	1	2						1,5	115	27	9	0	0	Kjønnsmoden
6	76	9	1			1			2	11,5	163	26	10	1	2	Parret. 2 kalver i 2005
6	77	3	0							1,5	140	26	9	0	0	Ikke kjønnsmoden. V eggstokk fjernet
6	77	6	1							13,5	170	28	9	0	0	Alt er bortskjært! T.o.m. livmor!
6	77	7	1	1	1					1,5	148	28	9	0	0	Kjønnsmoden. Like før brunst! Moden folikkel
6	78	4								3,5	160	26	9	0	0	Eggstokker fjernet. Hatt kalv i 2004 som 2,5 år.
6	79	4	1							5,5	172	27	9	0	0	Hatt kalv siste år. Ellers alt skjært bort.
6	79	12								1,5	112	23	10	0	0	Ubrukbart materiale.
6	79	13	1				1		1		180	30	10	1	1	En kalv 2005. Parret. (Mangler framtenner)
6	80	3	1		?			1		2,5	182	25	9	1	1	Kjønnsmoden. Hatt kalv 2005
6	80	8								1,5	126	30	9	0	0	Alt skjært bort
6	80	11	1	1						1,5	128	16	10	0	0	Kjønnsmoden
6	80	12	1		1					2,5	145	16	10	0	0	Kjønnsmoden. Ikke hatt kalv tidligere.
6	81	1	0							1,5	109	28	9	0	0	Ikke kjønnsmoden. H eggstokk fjernet
6	81	2	1	1				1		2,5	165	29	9	1	1	Kjønnsmoden. Hatt kalv 2005. Hatt eggløsning.
6	82	5								2,5	165	22	10			Bare en del av skjeden
6	82	6								3,5	130	29	10	0	0	Innlevert urinblære + stor elgskit!
6	83	1	1		3			1	1	13,5	119	25	9	1	2	2 kalver 2005
6	83	2								1,5	145	25	9	0	0	Eggstokker fjernet

Valdnr.	Jfnr	Elgnr	Kj.mod	GfH	GfV	CIH	CIV	CaH	CaV	Ald	Vekt	Fdato	Fmnd	Kalv 2005	Ant. Kalv	Merknad
6	83	6	1	1	1					2,5	182	28	9	0	0	Kjønnsmoden. Parret
6	84	3	1		1			1		3,5	157	27	9	1	1	Hatt kalv i 2005
6	84	8								1,5	150	12	10			Ubrukbart materiale.
6	84	11	1		1	1	1	1		3,5	193	10	10	1	1	Hatt kalv. Parret. En kalv i 2005
6	84	16	1			1				3,5	166	16	10	0	0	Parret. En kalv 2005
6	85	4	1		1					1,5	112	25	9	0	0	Kjønnsmoden
6	85	6	1	1						2,5	150	26	9	0	0	Kjønnsmoden. Ikke hatt kalv
6	85	10	0							1,5	103	28	9	0	0	Ikke kjønnsmoden
6	85	14	0							1,5	115	30	9	0	0	Ikke kjønnsmoden
6	85	16	1						1	4,5	163	10	10	1	1	Nettopp eggløsning. En kalv i 2005.
6	85	19	1							2,5	158	16	10	0	0	Ubrukbart materiale.
6	85	26	0							1,5	113	22	10	0	0	Ikke kjønnsmoden
6	85	29	1	1						1,5	99	25	10	0	0	Kjønnsmoden. V eggstokk mangler
6	86	1								1,5	121	25	9			Mangler
6	87	5	1		1					2,5	130	15	10	0	0	Kj.moden.
6	88	3								3,5	126	1	10			Alt skjært bort, men ku.
6	88	4	1	1						2,5	129	11	10	0	0	Aldri hatt kalv. Liten folikkel
6	89	2								2,5	127	28	9	0	0	Nyrer og nyretalg innlevert!
6	89	4	0							1,5	105	21	10	0	0	Ikke kjønnsmoden
6	89	5								13,5	134	28	10			Urinblære + endetarm
		3								1,5		15	10	0	0	Inntørket
		12	1	1		1						28	10	0	0	Hatt kalv tidligere. Parret
			1	2				1						1	1	En kalv 2005